



小型トラック〔<sup>0.75t</sup>~<sup>3.5t</sup>〕積載型クレーン  
クラス

Vシリーズ誕生。

**KATO**

**CAB BACK**

キャブバック



**V290(H) series**   **A220 series**  
**V260(H) series**   **A100 series**  
**V230(S) series**   **UR-053**  
(バッテリー式クレーン)



建設機械の総合メーカー**KATO**が自信を持ってお届けする  
キャブバック® Vシリーズが勢ぞろい。

# プロも絶賛！ 先進機能を満載したキャブバック® Vシリーズ

単なるモデルチェンジではなく——。  
キャブバックがめざしたのは積載型クレーンの21世紀モデルとなる、  
群を抜く使いやすさと安全性です。  
世界に先駆けて開発した油圧式フック自動連動機構「パラフック」や、  
「スーパー・ユニフック」をはじめ、プロをうならすさまざまな新機構を搭載した  
キャブバックVシリーズが、これからのクレーン作業を一新。  
いま、キャブバックが使いやすさの新基準を提唱します。



# パラフックで、クレーン作業が変わる。

## 複雑な連動操作も、安全・確実に行えます。

レバー1本でブーム伸縮にフックが連動する、世界初、圧力補償・油圧式フック自動連動機構「パラフック」を新採用。  
従来の2連操作に比べて手動・ラジコン操作とも30%以上のスピードアップがはかれるうえ、起伏・旋回操作などを加えたプロ・テクニック——「三次元連動」も容易に行えます。  
よりスピーディで効率的なクレーン作業を、パラフックが安全・確実に実現します。



世界初、油圧式フック自動連動機構「パラフック」概念図



※パラフックをご購入の際は「パラフック仕様」とご指定下さい。

### 連動操作が スピードアップ



従来の2連操作にくらべ、「パラフック操作」なら30%以上、高度な「三次元連動操作」も20%以上のスピードアップを実現。連動操作もきわめてスムーズに行えます。 ※製造元測定値

### 突っ込み作業も 安全です



軒下など、高さが制限されて吊り荷の上下移動で細心の注意を要する、屋内への突っ込み作業もスムーズに行なえます。

### ラジコン操作も スピードアップ



ラジコンによるパラフック操作も、送信機の伸縮スイッチ・ワンプッシュでOK。しかも手動連動操作同様以前より30%以上ものスピードアップを実現します。

### ブーム未格納警報装置 を標準装備



ブームが未格納状態(3度以上)の時、アウトリガ縮小操作を行うと警報を発し、注意を促します。ゲートやガード下などを通過する際の安全走行を推進します。

# Line-up

さまざま

## V290 シリーズ 2.93t吊り



クレーン型式名	架装対象車			空車時 最大クレーン容量	①②最大地上揚程(約) ③同・空車時定格総荷重			①最大作業半径 ②同・空車時定格総荷重		ブーム 段数	0 1	
	ロングホイール	標準キャブ ロングホイール	標準キャブ ショートホイール		①	②	③	①	②			
V296	●			2.93t × 1.5m	① 13.9m ② 13.6m ③ 0.28t	① 12.63m ② 0.09t	6					
V295	●			2.93t × 1.5m	① 12.0m ② 11.7m ③ 0.48t	① 10.63m ② 0.15t	5					
V295H (ハイアウトリガ仕様)	●			2.93t × 1.5m	① 10.1m ② 9.8m ③ 0.98t	① 10.63m ② 0.10t	5					
V294	●	● <sup>(*)</sup>		2.93t × 1.6m	① 7.9m ② 7.6m ③ 1.88t	① 8.73m ② 0.23t	4					
V294H (ハイアウトリガ仕様)	●			2.93t × 1.6m	① 7.9m ② 7.6m ③ 1.88t	① 8.73m ② 0.20t	4					
V293	●	●		2.93t × 1.6m	① 7.9m ② 7.6m ③ 1.88t	① 6.43m ② 0.43t	3					
V293H (ハイアウトリガ仕様)	●			2.93t × 1.6m	① 7.9m ② 7.6m ③ 1.88t	① 6.43m ② 0.33t	3					

\*: V294は、架装できない標準キャブ・ロングホイール車があります。詳しくは当社の支店・営業所までお問い合わせ下さい。

## V260 シリーズ 2.63t吊り



V266	●			2.63t × 1.5m	① 13.9m ② 13.6m ③ 0.22t	① 12.63m ② 0.09t	6			
V265	●			2.63t × 1.5m	① 12.0m ② 11.7m ③ 0.38t	① 10.63m ② 0.12t	5			
V265H (ハイアウトリガ仕様)	●			2.63t × 1.5m	① 9.8m ② 9.5m ③ 0.68t	① 10.00m <sup>(*)</sup> ② 0.11t	5			
V264	●	● <sup>(*)</sup>		2.63t × 1.6m	① 7.9m ② 7.6m ③ 1.23t	① 8.43m ② 0.21t	4			
V264H (ハイアウトリガ仕様)	●			2.63t × 1.6m	① 7.9m ② 7.6m ③ 1.23t	① 8.43m ② 0.18t	4			
V263	●	●		2.63t × 1.6m	① 9.8m ② 9.5m ③ 0.68t	① 6.43m ② 0.35t	3			
V263H (ハイアウトリガ仕様)	●			2.63t × 1.6m	① 9.8m ② 9.5m ③ 0.68t	① 6.43m ② 0.33t	3			

\*1: 6段ブーム機は、3,400mm。\*2: V264は、架装できない標準キャブ・ロングホイール車があります。詳しくは当社の支店・営業所までお問い合わせ下さい。\*3: 吊上げ可能半径における空車時性能。

## V230 シリーズ 2.33t吊り



V234	●	●		2.33t × 1.7m	① 9.8m ② 9.5m ③ 0.68t	① 8.43m ② 0.18t	4			
V234S			● <sup>(*)</sup>	1.7m	① 9.7m ② 9.4m ③ 0.68t	① 8.43m ② 0.10t	4			
V233	●	●		2.33t × 1.7m	① 7.7m ② 7.4m ③ 1.23t	① 6.23m ② 0.33t	3			
V233S			●	1.7m	① 7.6m ② 7.3m ③ 1.13t	① 6.23m ② 0.33t	3			
V232	●	●		2.33t × 1.7m	① 5.7m ② 5.4m ③ 2.33t	① 4.23m ② 0.58t	2			
V232S			●	1.7m	① 5.6m ② 5.3m ③ 2.33t	① 4.23m ② 0.58t	2			

\*: V234Sは、低床車のみ架装可能です。

①の数値はスーパー・ユニフック/ユニフック仕様。②の数値はスタンダード仕様。③の数値は共通。

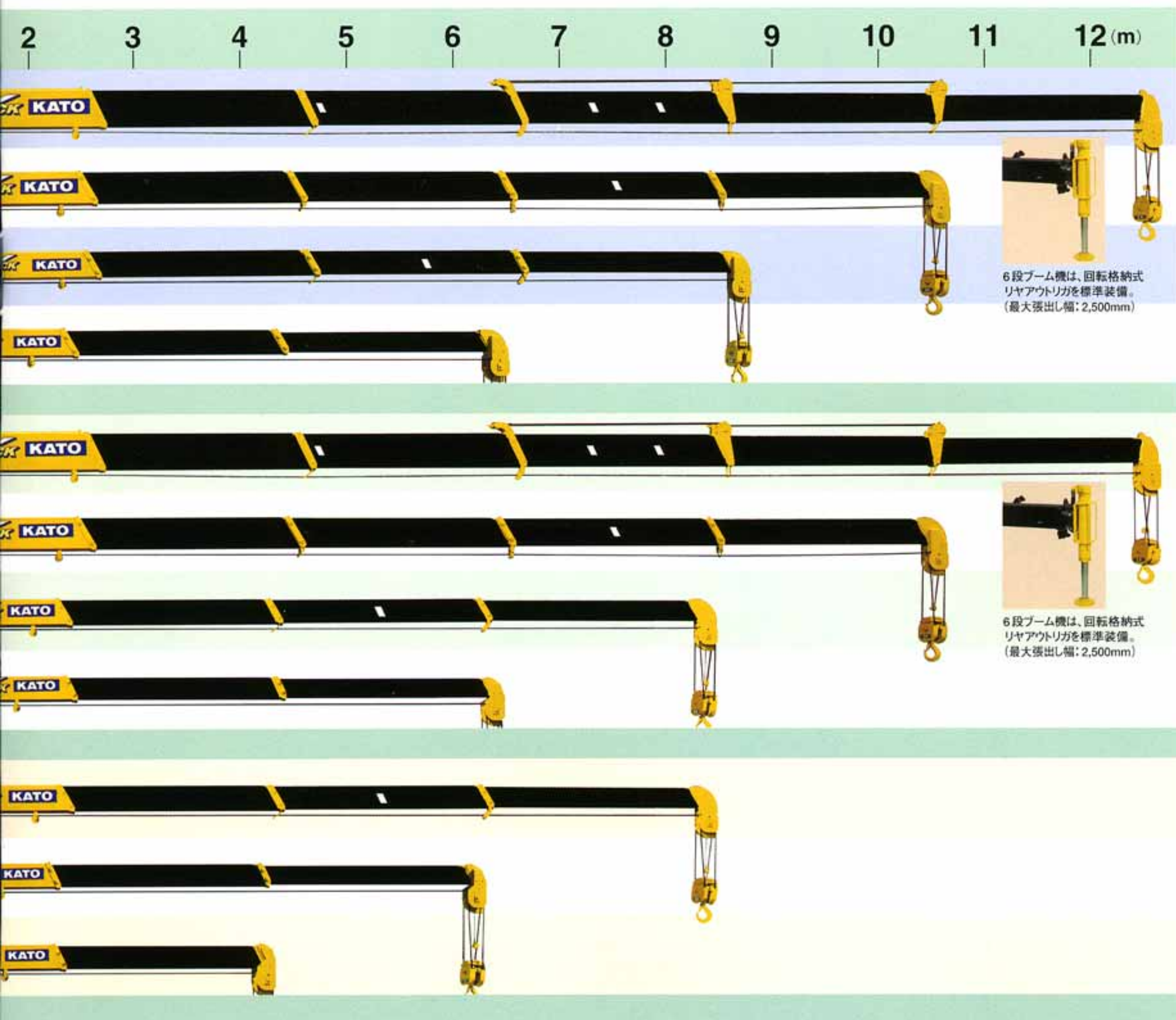
## 荷台内架装型



クレーン型式名	空車時最大 クレーン容量	①最大地上揚程(約) ②同・空車時定格総荷重		①最大作業半径 ②同・空車時定格総荷重		ブーム 段数	0	1
A224	2.22t × 1.1m	① 5.8m ② 1.02t	① 4.6m ② 0.32t <sup>(*)</sup>	4				
A223	2.22t × 1.1m	① 4.8m ② 1.52t	① 3.6m ② 0.47t <sup>(*)</sup>	3				
A104	995kg × 1.8m	① 5.97m ② 615kg	① 4.83m ② 250kg	4				
A103	995kg × 1.8m	① 4.82m ② 995kg	① 3.64m ② 430kg	3				
053	490kg × 1.2m	① 4.3m ② 490kg	① 3.4m ② 180kg	3				

\*: 3,300mmクラスのロングホイール車に架装時の値です。

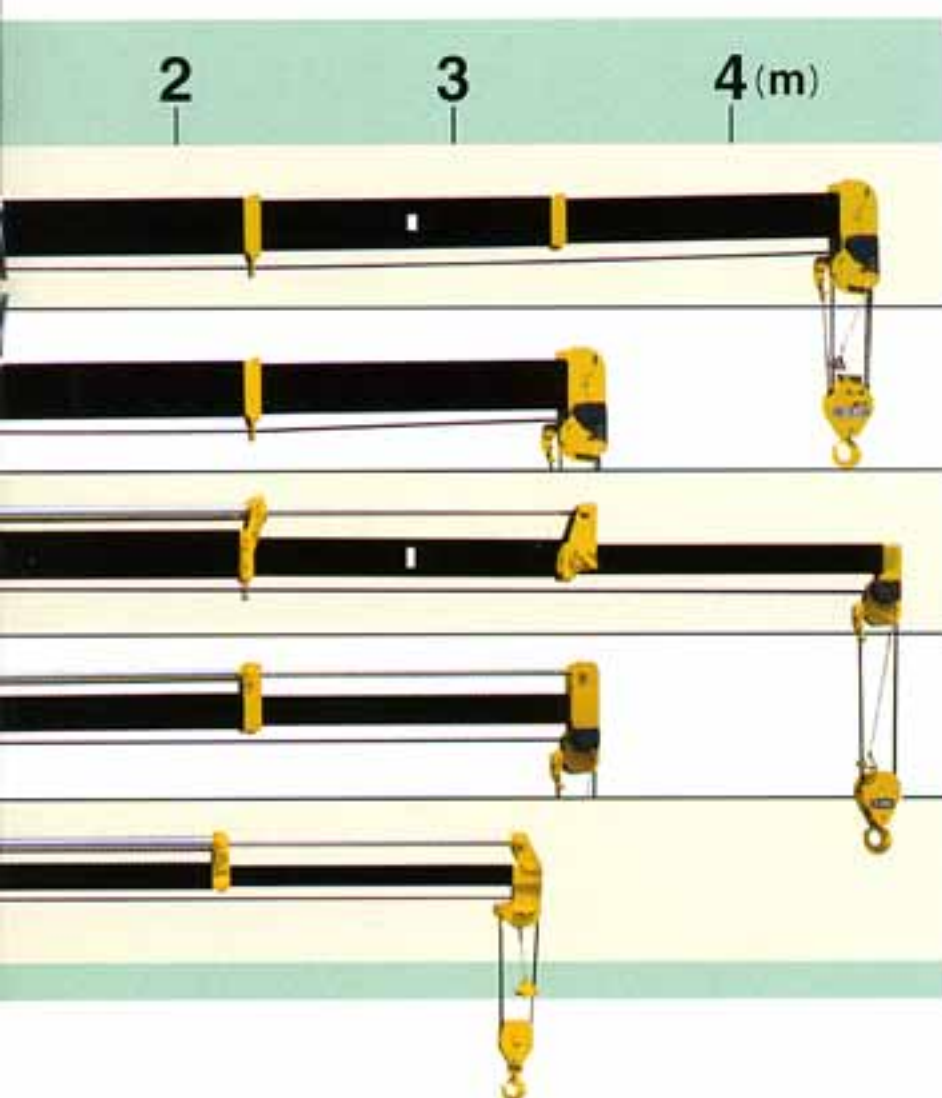
# な現場や作業に応える、ブーム・ラインナップ



6段ブーム機は、回転格納式  
リアアウトリガを標準装備。  
(最大張出し幅: 2,500mm)



6段ブーム機は、回転格納式  
リアアウトリガを標準装備。  
(最大張出し幅: 2,500mm)



## 「キャブバック®クレーンを運転するために」 必要な法令と資格

- 吊り上げ荷重 0.5t 以上のクレーンの運転と玉掛け作業をする場合は、資格の取得が必要です。詳しくは、別紙主要諸元に記載されております「キャブバッククレーンを運転するための法令と資格」をご参照下さい。

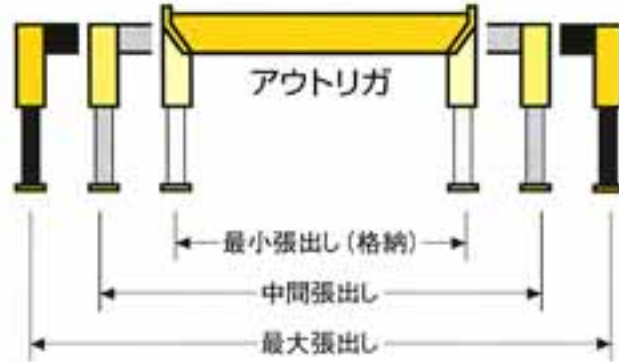
# 荷台内架装型



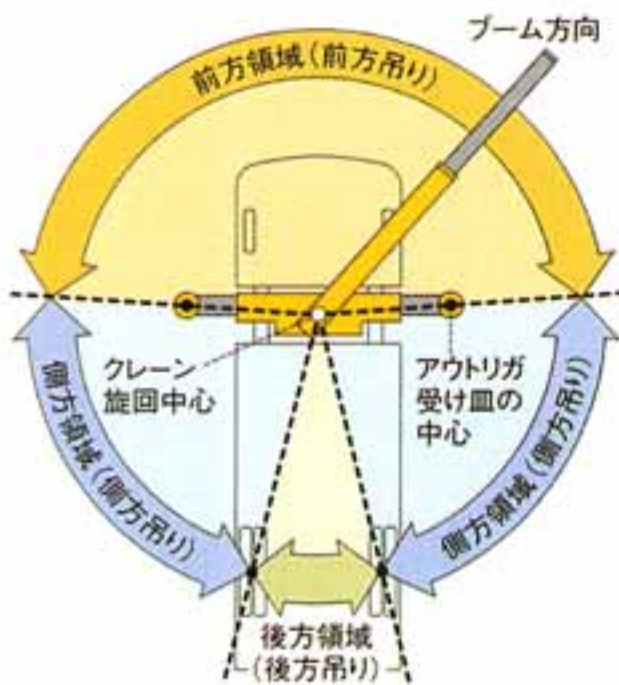
注意事項

## アウトリガ張出し図

- 本カタログ上の性能は、水平堅土上にアウトリガを最大に張出し、クレーンを水平設置した時の値です。従って、アウトリガ中間、最小張出し時の性能は、本表より低下します。



## 作業領域図

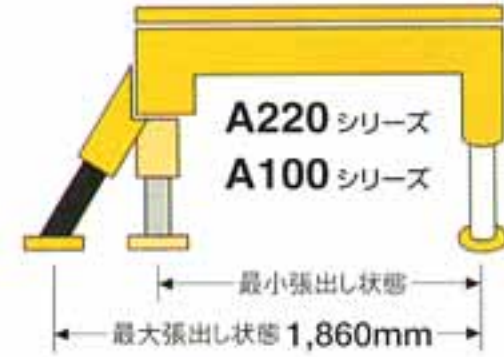


- 空車時定格総荷重表の性能は、クレーン側方・後方吊りの性能です。前方吊り作業は、この値の25%以下で行って下さい。
- 前方吊りとは、クレーン旋回中心とアウトリガ受け皿の中心とを結ぶ線より、トラック運転室側でのクレーン作業です。
- 作業範囲図は無負荷時の状態で、たわみは含まれていません。
- 空車時定格総荷重は負荷時のたわみを含んだ実際の作業半径に基づいています。
- 空車時定格総荷重はシャーシの安定度に基づいています。クレーン作業は、空車時定格総荷重表の性能で行って下さい。
- 各空車時定格総荷重はフック質量、30kgを含んでいます。



注意事項

## アウトリガ張出し図

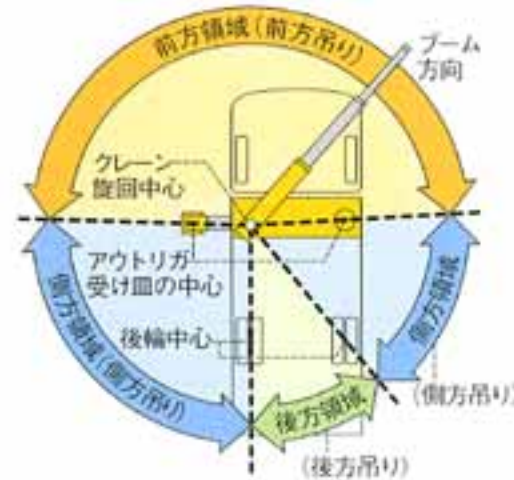


\*クレーン性能は、アウトリガを最大に張出した時の値です。

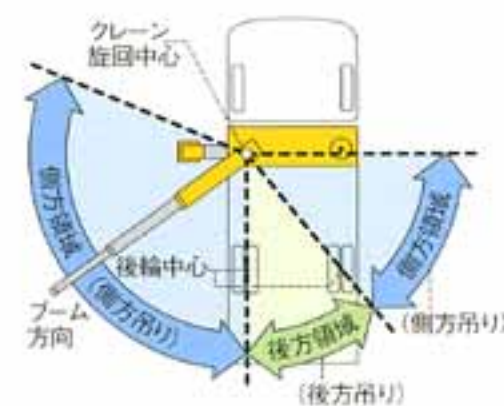


\*アウトリガは、作業側に設置、最大に張出して下さい。

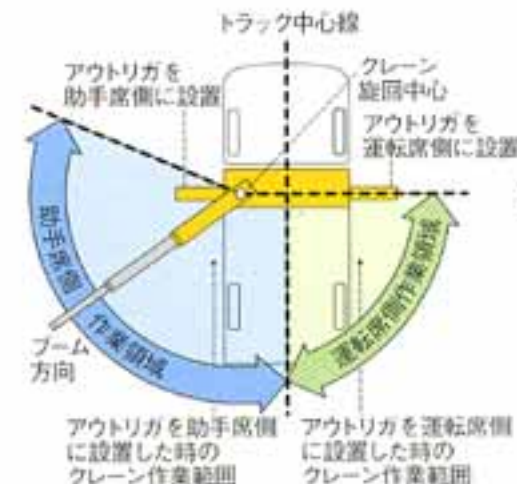
## 作業領域図



- A220シリーズの空車時定格総荷重表の値は、クレーン側方・後方吊りの性能です。前方吊り作業は、この値より25%以下で行って下さい。



- A100シリーズの空車時定格総荷重表の値は、作業領域図に示すクレーン側方・後方吊りの性能です。



- UR-053の空車時定格総荷重表の値は、アウトリガを設置した側のトラックセンターまでの領域における性能です。

- 作業範囲図は無負荷時の状態で、たわみは含まれていません。
- 空車時定格総荷重は負荷時のたわみを含んだ実際の作業半径に基づいています。
- 空車時定格総荷重はシャーシの安定度に基づいています。クレーン作業は、空車時定格総荷重表の性能で行って下さい。
- 各空車時定格総荷重表の値は、フック質量 (A220/20kg、A100/15kg、UR-053/5kg) を含んでいます。

# 作業開始も、終了も、フック操作はワンタッチ

## スーパー・ユニフック Super Uni-Hook

キャブバックVシリーズのメーカーオプション

クレーン作業のさらなる安全性と  
スピードアップをめざして進化したスーパー・ユニフック。  
作業開始時は、ブーム起きと連動してフックが自動下降。  
終了時は、フックを格納して自動的にブーム伏せ。  
もちろん積み荷に損傷を与える心配もありません。  
これら一連の操作がコントロールレバー1本で実現。  
さらにラジコン送信機からも行える世界初の先進機能です。



### 作業開始は、ワンタッチ

●専用レバーを解除側に操作すると、ブーム起きと連動してフックが自動下降。もちろんフックは積み荷に接触することがないので、積み荷を気づかう必要がありません。



### ユニフック Uni-Hook キャブバック®クレーンのメーカーオプション

#### フック格納、ワンレバー

●ワンレバー操作で行える独自の設計で、装着率80%以上と大好評のフック自動格納機構「ユニフック」。ブームガイド・フックローラー機構の採用により、安全かつスムーズなフック格納を可能にします。

※製造元統計値

### 作業終了も、ワンタッチ

●ブームが起きたままの状態でも、専用レバーを格納側に操作すると、まずフックが格納され、つぎにブームが自動的に伏せられてブーム格納状態（クレーン走行状態）へと移行します。積み荷を気づかないながら格納・伏せ操作を行う必要がなく、安全・スピーディな作業を実現します。



ラジコンでもOK

●ラジコン送信機でも各操作が行えます。

## “もしも”に備えた、さまざまな安全システムを搭載。

特定小電力無線式

### スーパーMLラジコンRCM-300

キャブバックVシリーズのオプション



安心のモーメントリミッタをはじめ、ブーム高さ制限値設定機能などを標準装備した、新開発のスーパーMLラジコン。クレーン本体からのさまざまな情報がリアルタイムにデジタル表示され、常に安全を目で確認しながら作業が行えます。パラフック操作はもちろん、さまざまなクレーン作業もスイッチひとつでスムーズにコントロール。安全性と使いやすさをパッケージしました。

※自動停止型と警報型の2タイプから選べます。

#### ■モーメントリミッタコントロールボックス



- コントロールボックス表示内容  
(クレーン本体側に設置)
- ◆荷重等デジタル表示部
- ◆アウトリガ張出し状況確認ランプ  
・最大張出し(緑ランプ)  
・中間及び、最小張出し(赤ランプ)
- ◆ブーム高さ制限設定確認ランプ  
・設定時(緑)・限界時(赤)
- ◆前方領域確認ランプ  
・後方(緑)・前方(赤)
- ◆ブーム高さ制限設定/解除スイッチ
- ◆液晶パネル表示内容切替スイッチ  
・吊上荷重(t)  
・定格荷重(t)  
・負荷率(%)  
・ブーム高(m)  
・ブーム制限高(m)



# 建機運搬とクレーン作業。1台2役の多用途機。

## ハイアウトリガ仕様クレーン

ワンレバー操作で、トラックシャーシが建設用機械などの積み降ろしに最適な傾斜角になるハイアウトリガ。このジャッキ水平同調伸縮操作がラジコン（オプション）でも行えるようになり、離れた場所や荷台上など、自在な場所から安全・確実なジャッキ伸縮操作を実現します。



**ウインチ (HW-20)**  
自走できない建機などの積み降ろしに威力を発揮する、単索2トン引きウインチ。クラッチ付なのでワイヤロープが手でラクラク繰り出せます。（オプション）



**ハイアウトリガ専用レバー**  
A.A. (オート・アクセル) 方式・ジャッキ同調伸縮コントロールレバーを扱いやすい位置にレイアウト。レバー1本でスムーズな操作が行えます。



Photo: V294HPK

## ジャッキ水平同調伸縮操作、ラジコンで安全・自在

ジャッキ水平同調伸縮操作が、離れた場所や荷台上などから行える、ラジコンをオプション設定しました。また、ラジコン操作とレバー操作の切り替えは、誤操作を防ぐため切替スイッチを採用しています。

- 2トン引きウインチをオプション設定。自走できない重車両の引き上げ・運搬などに威力を発揮するハイアウトリガクレーンならではの先進機能です。



スーパー・ラジコン RC-100T-AK



**確認ランプ**  
ラジコン操作時点灯します。  
**切替スイッチ**  
ラジコン・手動操作の切替えを行います。

## さまざまな現場で威力を発揮する「キャブバック積載型 (大・中・小型) クレーンシリーズ」が勢ぞろい。

### 大型

V500(H)  
V370G(H)  
V340G(H)  
A1200  
A1000  
A600(H)  
A580(H)



V504K / 4段ブーム機



V263PK / 3段ブーム機

### 中型

V370(H)  
V340(H)  
V300



V344K / 4段ブーム機

### 小型

V290(H)  
V260(H)  
V230(S)

### 荷台内架装型

A220  
A100  
UR-053  
(バッテリー式クレーン)



A224 / 4段ブーム機



# OPTION

クレーン作業のさらなる効率化と安全性をはかる、豊富なオプションシリーズ。

## ■無線式巻過防止装置

●ブームトップとフックの間隔をセンサーが確実に感知。フック巻過を検出し、自動停止します。巻過ワイヤの断線や、絡み付きなどの煩わしさが無いのも特長です。



世界初

## ■ブーム・アウトリガ未格納警報装置

●ブーム(3度以上)か、アウトリガが未格納状態の時、サイドブレーキを下ろすとキャブ内のランプが点灯、同時に警報ブザーで知らされます。



## ■デジタル式荷重計

●今吊っている荷の質量が、常時読み取りやすくデジタル表示されます。忙しい作業中にも誤読のない最新安全機能です。



世界初



## ■脱索防止装置

●ブームトップに装着、単索(1本掛)作業時にロープがシーブから外れるのを防止します。

## ■アウトリガスリッパ

●軟弱な地盤など、アウトリガの沈下を防ぎ、安全なクレーン作業を推進します。



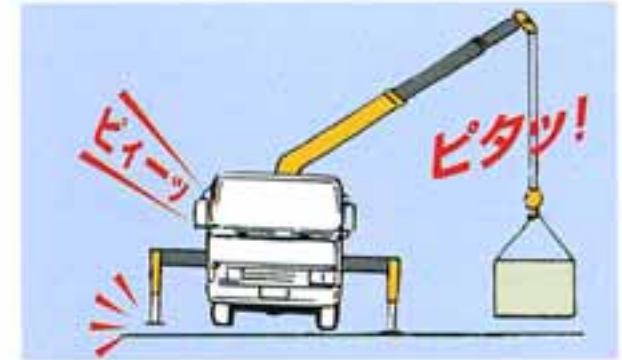
アルミ製



樹脂製

## ■転倒防止装置

●クレーン作業時、アウトリガにかかる負荷の変化を自動検出。転倒が近づくと予告警報を、限界に達すると限界警報と共にクレーン作動が自動停止、転倒を防止します。  
※3色灯をオプション設定。



## ■回転格納式リヤアウトリガ

●ロードクリアランスを確保する回転格納式を用意。また、コントロールレバーを扱いやすいサイド部に配置しました。  
●6段ブーム機/V296、V266には標準装備



※この他にも各種多彩なオプションを用意しております。是非、支店・営業所にご相談ください。

## ■機能セレクション一覧表

●印はオプション対応 ★印は標準装備 【 】内はクレーン型式

機能	キャブバック架装型仕様												荷台内架装型仕様	
	パラフック仕様				スタンダード仕様 <sup>*1</sup>				スタンダード仕様					
	クレーン仕様		ハイアウトリガ仕様		クレーン仕様		ハイアウトリガ仕様		クレーン仕様		バックリール式クレーン仕様			
	V290Pシリーズ	V260Pシリーズ	V230P(V230SP <sup>*2</sup> )シリーズ	V290HPシリーズ	V260HPシリーズ	V290シリーズ	V260シリーズ	V230(V230S <sup>*2</sup> )シリーズ	V290Hシリーズ	V260Hシリーズ	A220 <sup>*3</sup> シリーズ	A100シリーズ	UR-053	
スーパー・ユニフック【KK】	★ <sup>*4</sup>	★ <sup>*4</sup>	★ <sup>*4</sup>	★ <sup>*4</sup>	★ <sup>*4</sup>	●	●	●	●	●	—	—	—	
ユニフック【K】	—	—	—	—	—	●	●	●	●	●	—	—	—	
スーパーMLラジコンRCM-300T	●	●	●	●	●	●	●	●	●	●	—	—	—	
自動停止型【RO】	●	●	●	●	●	●	●	●	●	●	—	—	—	
警報型【RD】	●	●	●	●	●	●	●	●	●	●	—	—	—	
スーパーラジコンRC-100T【RS】	●	●	●	●	●	●	●	●	●	●	●	●	—	
ラジコンRC-33R【RR】	●	●	●	●	●	●	●	●	●	●	●	●	—	
リモコンRC-30S【R】	●	●	●	●	●	●	●	●	●	●	●	●	★ <sup>*11</sup>	
モーメントリミットML-3A	●	●	●	●	●	●	●	●	●	●	—	—	—	
自動停止型	●	●	●	●	●	●	●	●	●	●	—	—	—	
警報型	●	●	●	●	●	●	●	●	●	●	—	—	—	
ユニックライトTK-01A(着脱式投光装置) <sup>*5</sup>	—	—	—	—	—	—	—	—	—	—	—	—	—	
無線式巻過防止装置	●	●	●	●	●	●	●	●	●	●	—	—	—	
デジタル式荷重計 <sup>*6</sup>	●	●	●	●	●	●	●	●	●	●	—	—	—	
転倒防止装置	●	●	●	●	●	●	●	●	●	●	—	—	—	
ワイヤロープ押え装置	●	●	●	●	●	●	●	●	●	●	—	—	—	
2~4段ブーム機	●	●	●	●	●	●	●	●	●	●	—	—	—	
5,6段ブーム機	★	★	—	★	★	★	★	—	★	★	—	—	—	
ブーム・アウトリガ未格納警報装置	●	●	●	●	●	●	●	●	●	●	—	—	—	
回転格納式リヤアウトリガ <sup>*7</sup>	●	●	●	●	●	●	●	●	●	●	—	—	—	
エクステンション・ジブ(2m) <sup>*8</sup>	●	● <sup>*9</sup>	● <sup>*10</sup>	●	● <sup>*9</sup>	●	● <sup>*9</sup>	● <sup>*10</sup>	●	● <sup>*9</sup>	—	—	—	
単索フック	●	●	●	●	●	●	●	●	●	●	—	—	●	
脱索防止装置	●	●	●	●	●	●	●	●	●	●	—	—	—	
ウインチ	●	●	●	●	●	●	●	●	●	●	—	—	—	
サービスポート	●	●	●	●	●	●	●	●	●	●	—	—	—	
作業灯(2芯式コードリール)	●	●	●	●	●	●	●	●	●	●	—	—	—	
アウトリガスリッパ	●	●	●	●	●	●	●	●	●	●	—	—	●	

※メーカーオプションとは、生産時に組み込む物です。従って、現地取り付けは行えません。

※販売店オプションとは、現地取り付け可能な物です。

※2種以上のオプションを組み合わせて取り付けの場合は、当社の支店・営業所にご相談ください。

※1：スタンダード仕様に「パラフック」の取り付けは行えません。

※2：V230SP及び、V230Sシリーズは、標準キャブ車架装用です。

※3：A220シリーズは、フック自動格納装置「フック・ドン」を標準装備しています。

※4：「スーパー・ユニフック」と「ユニフック」は、パラフック仕様機を購入時にどちらかを選択していただきます。

※5：ユニックライトTK-01Aは、3段ブーム機のみ対応いたします。

※6：デジタル式荷重計はスーパーMLラジコン、モーメントリミットとの同時取り付けは行えません。

※7：6段ブーム機には、回転格納式リヤアウトリガを標準装備しています。

※8：6段ブーム機に、エクステンション・ジブは取り付けられません。

※9：V260(H)シリーズの内、264・264H・265・265Hの4段及び5段ブーム機のみ取り付け可能です。

※10：V230(S)シリーズの内、234・234Sの4段ブーム機のみ取り付け可能です。

※11：UR-053用リモコンには、アクセル制御機能及び、ホーンスイッチは装備されていません。

⚠️ ※このクレーンの使用にあたっては、取り扱い説明書の内容を良く読んで、正しくお使いください。  
※本カタログ上の仕様は、改良のため予告なく変更することがあります。ご了承ください。

販売元

**KATO**

株式会社 **加藤製作所**

製造元  
古河機械金属株式会社

本社 東京都品川区東大井1丁目9番37号 ☎03(3458)1111 番(大代表) ☎140-0011

東京支店 東京都品川区東大井1丁目9番37号 ☎03(3458)1112 番(代表) ☎140-0011  
 札幌支店 札幌市白石区菊水7条2丁目7番1号(札幌流通倉庫東ビル) ☎011(837)5211 番(代表) ☎003-0807  
 仙台支店 仙台市青葉区二丁目3番10号(グラン・シャリオビル) ☎022(222)4896 番(代表) ☎980-0802  
 埼玉支店 大宮市東大成町1丁目497番地(MJ赤柴ビル) ☎048(651)1135 番(代表) ☎330-0037  
 千葉支店 千葉市稲毛区稲毛東1丁目7番8号 ☎043(242)7746 番(代表) ☎263-0031  
 横浜支店 横浜市神奈川区沢渡1番地2(高島台第2ビル) ☎045(311)7992 番(代表) ☎221-0844  
 名古屋支店 名古屋市東区葵3丁目23番3号(第14オーシャンビル) ☎052(934)0588 番(代表) ☎461-0004  
 大阪支店 大阪市淀川区西中島2丁目3番20号 ☎06(6303)1131 番(代表) ☎532-0011  
 中国支店 広島市西区南観音7丁目16番15号(タワー川村ビル) ☎082(295)0300 番(代表) ☎733-0035  
 四国支店 高松市磨屋町8番地1(富士火災高松ビル) ☎087(822)7731 番(代表) ☎760-0026  
 九州支店 福岡市博多区東比恵3丁目12番16号(東比恵スクエアビル) ☎092(474)0122 番(代表) ☎812-0007

新潟営業所 ☎025(247)8326 番(代表)  
 高崎営業所 ☎027(325)1311 番(代表)  
 帯広営業所 ☎0155(25)7211 番(代表)  
 盛岡営業所 ☎019(652)1191 番(代表)  
 秋田営業所 ☎018(863)5001 番(代表)  
 郡山営業所 ☎024(932)1811 番(代表)  
 宇都宮営業所 ☎028(635)6121 番(代表)  
 水戸営業所 ☎029(227)5051 番(代表)  
 静岡営業所 ☎054(286)3141 番(代表)  
 富山営業所 ☎076(493)1833 番(代表)  
 岐阜営業所 ☎058(274)8123 番(代表)

京滋営業所 ☎077(524)8001 番(代表)  
 姫路営業所 ☎0792(82)0155 番(代表)  
 岡山営業所 ☎086(231)1291 番(代表)  
 徳山営業所 ☎0834(22)2426 番(代表)  
 松山営業所 ☎089(943)5240 番(代表)  
 大分営業所 ☎097(536)6650 番(代表)  
 鹿児島営業所 ☎099(258)3326 番(代表)  
 沖縄営業所 ☎098(868)9461 番(代表)