



Rough Terrain Crane

Mini
Roughter®

MR-100L SP · MR-100ML SP

Special

KATO

フルモデルチェンジ! ミニラフター・スペシャル 鮮烈にデビュー。



※ MR-100L SP (MR-100ML SP) ミニラフターの愛称で、型式名は KR-10H-L (10t 作り) (KR-10HM-L (4.9t 作り)) です。

豊かさと力強さを一体化した伸びやかな曲面フォルム。
より洗練されて、今、ミニラフターが生まれ変わった。

KATO から、また、一歩先を行く、新しいコンセプトをもった
ミニラフターが誕生しました。

フルモデルチェンジされた、**NEWミニラフター・スペシャル**
フロント、リアビュー&サイドビューを斬新なデザインに一新。

今までのミニラフターを超えた、
新世代のミニラフターです。



磨き抜かれた、絶妙な操作性と作業性能が
現場で真価を発揮！
クラス最長**6**段フルパワーロングブーム



クラス最長!
「6段フルパワー」ロングブーム

●軽量で剛性に優れ、横曲がりや、タワミの少ないクラス最長23.5mのロングブームを採用。

クラス最大の作業領域を実現!
新機構の「3段階オフセット付ジブ」

●クラス初の15/30/45°の3段階にオフセットできる、新機構のオフセット付きジブ(2.5m)を標準装備しました。ジブ作業時の最大地上揚程26.7m・最大作業半径22.7m。

●さらに、高揚程でふところの広い、クラス最大の作業領域を実現します。

合理的な「フックイン」方式

●主フック・補フックともにキャブ内の操作で、格納できる合理的な「フックイン」方式を採用。ウインチの操作をするだけで振り出し、格納がスピーディに行えます。

限られた狭い作業空間で安全確保
「作業範囲制限機能」

●あらかじめの設定した「ブーム高さ」「ブーム上限角度」「ブーム下限角度」「作業半径」「左・右旋回角」の作業領域範囲でブームの伸長・起伏が自動的に停止。範囲の限界手前から警報音で危険を知らせますので、範囲を越えて作動することがなく、スピーディに安全に作業が進められます。スペースの限られた橋梁下や電線越しなど障害物のある作業間での繰り返し作業に便利です。



- 最大吊上性能
10t×2.5m
(4.9t×4.5m)
- 最大ブーム長さ
23.5m+2.5m(ジブ)
- 最大地上揚程
24.5m(ブーム)
26.7m(ジブ)



70dB(A)7m

(4方向エネルギー平均値)

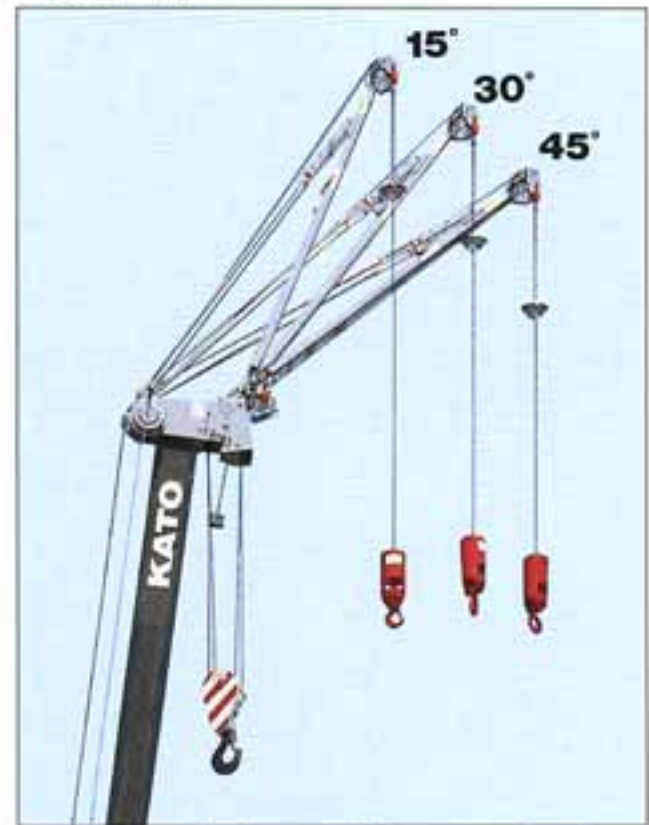
周囲環境に優しく応える低騒音設計

●建設省の低騒音設定基準値を越える静粛を達成。市街地・住宅隣接地での夜間作業も安心です。

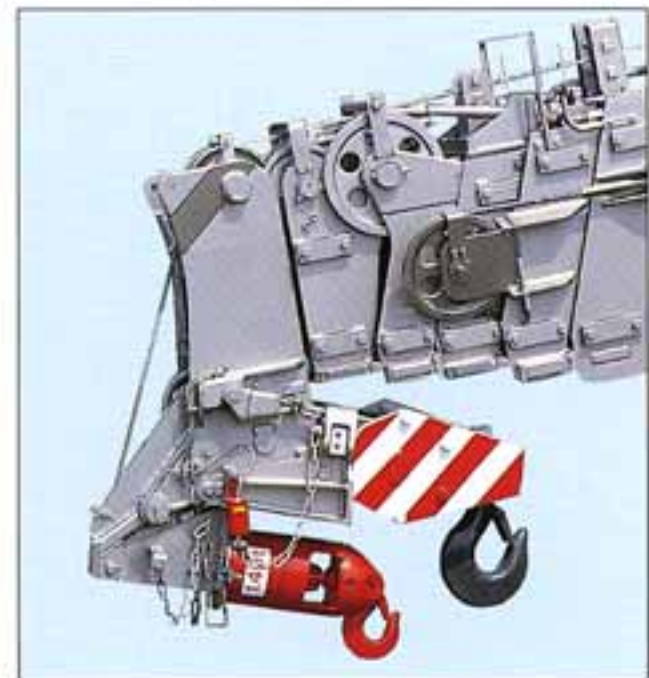


建設省指定
「低騒音型建設機械」

●クラス初



●クラス初/15/30/45°の3段階オフセット付ジブ



●合理的な「フックイン」方式

建設省指定

「標準操作方式建設機械」

●本機は、建設省の「標準操作方式建設機械」の指定を受けています。



最適なドライビングポジションと
使いやすさを追求した、キャブレイアウトが
優れた操作性と快適な乗り心地を実現。



側面の走行視界が抜群/「超広角設計」





●写真は機能説明用で実際の作業状態を示すものではありません。



●A/Tポジションインジケータ付パネル



●チルト&テレスコピックハンドル



●チルト式操作レバー



●モケット張りフルアジャスタブル・サスペンションシート

ゆったりとした広い居住空間を確保 デラックスで快適な大型キャブ

●キャブは乗用車感覚の広びろとした快適な設計。ガラス面はより大きく、室内は落ち着いたグレーでカラー・コーディネートされた成型フルトリム仕上げ。シートは体格と作業姿勢に応じたベストポジションがキープできるモケット張りフル・アジャスタブル・サスペンションシートを採用。足もとのスペースも一段と広く、快適性と安全性の配慮がすみずみまでゆきとどいた設計です。

乗降時の安全性向上 新型ドアを採用

●ドアをキャブ下面までまわりこませたので乗降時に足元の視野が広く、安全性が向上しました。

広い走行視界と開放感 曲面ガラスを採用、左方視界も抜群

●キャビン全体は丸味のある斬新なデザインで新設計。丸みを帯びたキャブ形状に合わせた曲面ガラスを採用。左側の窓の面積をより大きく設計しました。左方の視界が一段と向上。上方の視界と相まって開放感のある快適なキャビンです。

四季を問わず、快適な作業を実現する 爽快エアコンを標準装備

●強力な冷暖房能力を発揮するエアコンを標準装備。除湿効果も高く快適な作業が行えます。

スイッチやパネル類を見やすくすっきりと シンプルにレイアウトした、 A/Tポジションインジケータ付パネル

●走行状態を的確にキャッチできるA/Tポジションインジケータ付パネルを採用。視認性の優れたACSコンピュロードをはじめ、スイッチとレバー類は操作しやすくすっきりと、シンプルにレイアウトしました。

ACSモーメントリミッタに内蔵された 画期的「ドラム回転インジケータ」を装備

●「ドラム回転インジケータ」を内蔵した、最新鋭のACSモーメントリミッタにより、ウインチドラムの微妙な回転状態をACSのパネル上で確認することができます。さらに、ウインチレバーに装着されたスイッチを押すとドラムの回転状態を音でも知らせますので、安心して確実な操作が行えます。

オペレータの体格や作業姿勢に合わせて 操作レバーの位置を調整可能

●操作レバーは、長さ調整が可能。オペレータの体格や作業姿勢に合わせて無理のない姿勢で、自然な手の動きで操作できるベストポジションが選べます。

雨天時に便利な ウォッシャ付き大型間欠式ワイパー

●フロントおよびブルーフウィンドには、ウォッシャ付き大型間欠式ワイパーを採用。雨天時の前方、上方視界は抜群。高所作業時にはクリアな視界が確保されます。



●アウトリガ張出幅自動検出装置と作業範囲制限機能付モーメントリミッタ

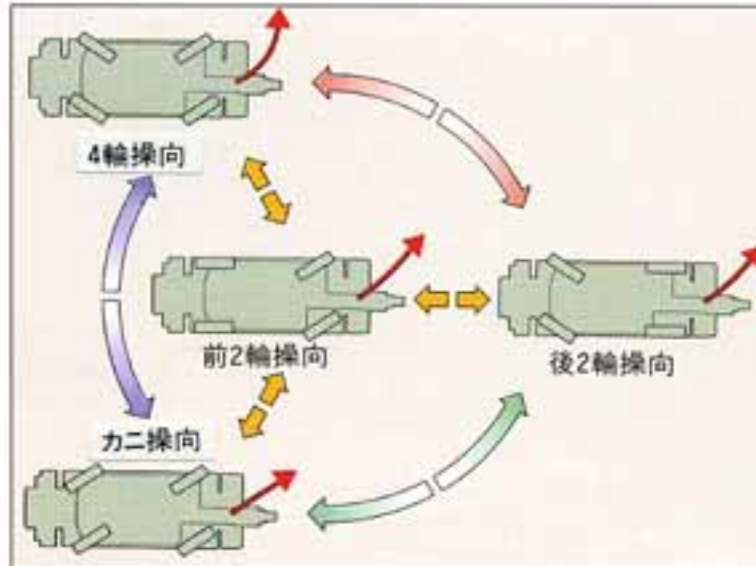


高出力で低燃費・低騒音を実現
クラス最高160PSインタークーラー付ターボエンジン





●低燃費・低騒音を両立。強力な160PSインタークーラー付ターボエンジン



●4モード+1(ワン)クロスオーバー操向



●偏平スチールラジアルチューブレスタイヤ



●電子制御自動ロックアップ
オートマチックトランスミッション



●後輪用ステアリングスイッチ



●4輪操向最小回転半径(3.92m)



●カニ操向



●前2輪操向最小回転半径(6.5m)



●後2輪操向最小回転半径(6.5m)

抜群の加速性と低燃費を見事に両立 クラス最高160PSターボエンジン

クラス初

●クラス最高の160PS直噴インタークーラー付ターボエンジンを搭載。電子制御フルロックアップオートマチックトランスミッションとの組合せにより、クラス最高の加速性と機動性を発揮。クラスで最も優れた燃費性能も実現しました。

優れた加速性と低燃費を実現 自動ロックアップクラッチ付 トルクコンバータ

●自動ロックアップクラッチ付トルクコンバータを採用。各段で自動的にロックアップ機構がはたらき、高トルクエンジンとあいまって優れた加速性と低燃費を実現します。

ミニラフター専用 電子制御フルロックアップ 4速フルオートマチックトランスミッション を採用

●つねに最適な走行条件に応じたシフト時期とロックアップ時期をマイコンがキメ細かく自動制御する、電子制御4速フルロックアップオートマチックトランスミッションを採用。アクセルを踏込むことにパワーを効率よく引出し、なめらかなシフトフィーリングで、経済走行と快適な高速走行を約束します。

「4モード+1(ワン)クロスオーバー操向」で 狭い現場内への進入、移動がラクな 「インディペンデントマルチステア」を採用

●ステアリングには前輪操向と後輪操向を独立させ、別々に操作できる「インディペンデントマルチステア」を採用。前輪と後輪を平行状態に整列することなく、どの操向状態からでも、任意の操向に切り換えることができる「クロスオーバー操向」が行えます。狭い現場内への進入や移動、車庫入れなどが実にスムーズに行えます。(4輪操向で公道を走行しないで下さい。)

安全で操作の簡単な 後輪ステアリングロックに便利な 「ワンタッチフルオートリターンロック」 を採用

●後輪のステアリングロックは、ボタンを操作するだけで自動的に中立位置まで戻り、ロックピンが入りロックされる便利な「ワンタッチフルオートリターンロック」機構を採用しました。

長距離走行・長時間の連続作業も安心、 大容量250Lの燃料タンクを採用

●小型にもかかわらず、250Lの大容量タンクを備えておりますので、長距離走行や長時間にわたる連続作業も安心して行えます。

耐摩耗性に優れた、グリップ抜群の 「偏平スチールラジアル・チューブレス タイヤ」を採用

●大型ラフターと同じ熱に強く、負荷容量に優れ、グリップ力抜群の「偏平スチールラジアル・チューブレスタイヤ」を採用。一般道路での連続走行はもちろん、荷吊り走行や不整地・悪路での安定性、走破力は抜群です。

確実な制動力を発揮、大型トラックと同じ エアオーバーハイドロリック式ディスクブレーキと 強力な排気ブレーキを採用

●ブレーキには、大型トラックと同じ制動力にすぐれ、ペダル踏力の軽いエアオーバーハイドロリック式ディスクブレーキ(2系統)を採用。強力な排気ブレーキと相まって長時間走行運転でも疲れず、長い下り坂、急な下り坂での連続降坂も安全走行ができます。

でこぼこ道、軟弱地盤等の悪路 雪道で威力を発揮 切り換えの簡単な2WD/4WD

●通常走行時は2WD、でこぼこ道、軟弱地盤、坂道、雪道など悪路走行時は、4WDと路面や現場の状況によって使い分けできます。2WDと4WDの切り換えは、スイッチだけで簡単に選択できます。

この完成度の高い、メカニズムで磨き込んだ豊富な品質と信頼性は、ミニラフター・スペシャルからの新しい主張です。

微動操作性がさらに向上 際立つ複合操作 強力な1軸・2胴・2モータのウインチ

●新設計の乱巻防止ローラ付（オプション）大型ウインチ2基を搭載。ウインチ回路には圧力補償付流量調整弁を組込んでありますので、荷重の大小にかかわらず、レバーストロークに応じた速度が得られ、優れた微速巻上・巻下操作が行えます。

●主巻・補巻ウインチは、それぞれ単独のレバーで操作ができ、同時操作時でも互いの影響を受けません。

さらに2回路合流方式の採用により主巻・補巻ウインチの巻上能力をダウンさせずに低速から高速まで無段階変速ができ、アクセル操作と相まってスピーディな作業が行えます。

安全対策も入念、 自動ブレーキ付ウインチ

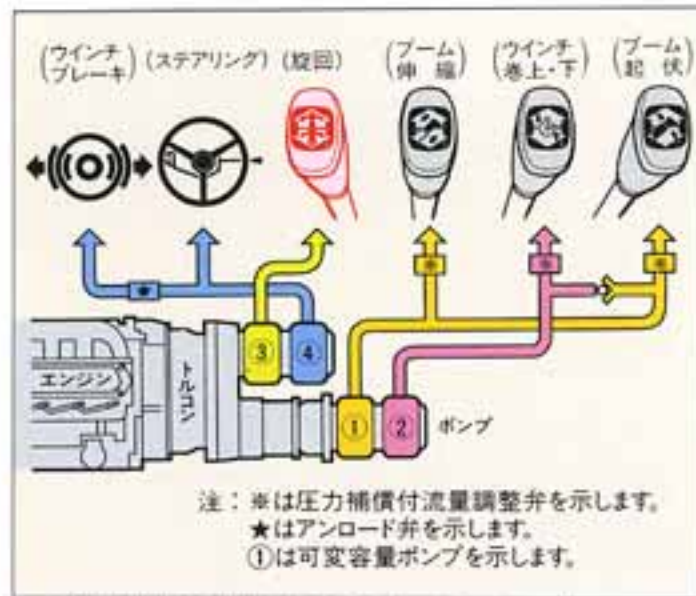
●ウインチ（主・補巻）には、自動ブレーキ（足踏ブレーキ併用）を採用。通常作業時には自動ブレーキ、自由降下時には、足踏ブレーキと作業状況に応じて使い分けができますので、効率の良い作業が安全に行えます。

狭い現場で簡単に張出しが 設定できるアウトリガ

●アウトリガは、作業状況に合わせて張出し幅が最大4.5m、中間3.5m・2.5m、最小1.64mの4段階に設定できますので、狭い現場でも大変有利に使えます。また、操作はキャブ内はもちろんのこと車外からも簡単に行えます。



●スピーディで強力な2胴・2モータウインチ機構



●同時操作性を確実にした[※]4ポンプシステム[※]



●キャブ内アウトリガ
コントロールパネル

からみつきの少ない 新開発のワイヤロープ

●新開発の難自転性ワイヤロープを採用。耐疲労性と耐摩耗性に優れた「からみつき」の少ない新設計の長寿命6ストランドロープです。

同時操作性を確実にした "4ポンプシステム"

●（巻上・巻下）（ブーム伸縮・起伏）（旋回）の3つの強力な独立油圧ポンプシステムと特殊油圧システムを採用。相互の影響を受けず、ウインチを含めた3操作が同時に行えます。また、アキュムレータのチャージングには、3つのポンプの他に第4ポンプを使用しておりますので同時操作が確実にできます。

大型ラフターと同じ 高性能バリエブルプランジャーポンプ を採用

●大型ラフターと同じ耐久性と低騒音性に優れた、高性能なバリエブルプランジャーポンプを採用しました。

安定した作業性能を発揮 「左・右領域制御装置」

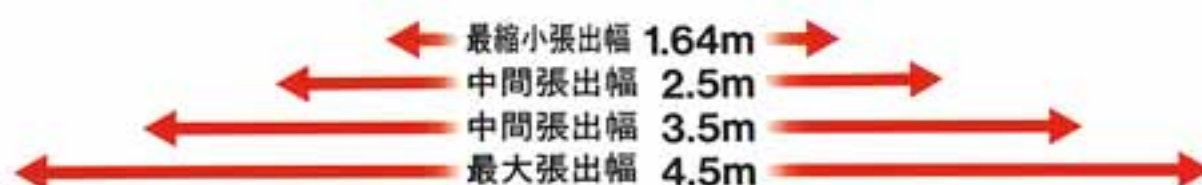
●アウトリガの全張出しができない狭い現場で右側と左側のアウトリガの張出し幅が異なる場合、左・右それぞれの作業領域の吊上性能をACSコンピュロードが自動制御する安全機構を採用。いずれの旋回位置でも安定した吊上性能を発揮。現場状況に合った作業が安全に効率よく行えます。

安全な作業を実現 「アウトリガ張出し幅自動検出装置」

●アウトリガの張出し状態をコンピュータが検出し、キャブ内のパネルに正確に表示しますので、張出し幅の確認が容易にでき、安全な作業を行うことができます。



●アウトリガ張出し幅自動
検出装置





**狭い道路、現場の通行も安心
リヤビューもはっきり確認**

「電動格納バックミラー」を採用(オプション設定)

●後写鏡の機能もさらにアップ。操作の簡単な「電動格納バックミラー(オプション)」の採用により、狭い現場内の通行時には、ミラーを自由に格納し障害物を避けながらスムーズに通行できます。

便利なパワーウィンドウを採用

●ドアウィンドウには操作の簡単な「パワーウィンドウ」を採用。しかも、下車してからでも閉めることができる、補助スイッチも設置してありますので安心です。

夜間の乗降も安全な「ステップランプ」

●夜間の乗降時の足元の安全性を確保する「ステップランプ」を採用。

心にくい安全への気配り

●ブレーキ装置などの重要部品の保護のため、空圧回路に「エアドライヤー」を標準装備。配管システムを湿潤による錆や寒冷期の凍結から守ります。

●高性能なオイルクーラーを標準装備
激しいクレーン作業による作動油の温度上昇を未然に防止する「高性能オイルクーラー」と「作動油温オーバヒート警報ランプ」を標準装備。オーバヒートの心配をすることなく安心して作業が行えます。

**安全性を徹底的に追究
信頼性の高い各種安全装置**

●クレーン部には、過負荷防止装置をはじめ、過巻防止装置・油圧安全弁・ブーム自然降下防止装置・自動ブレーキ装置・アウトリガロック装置・旋回警告灯・作動油オーバヒート警報装置など。

●キャリア部には、緊急用かじ取装置・後輪ステアリング自動ロック装置・ミスシフト防止装置・ブレーキ液漏警報装置・サービスブレーキロック装置・オーバラン警報装置・ラジエータ液面警報装置など。

KATO は皆様が快適にラフターに乗っていただけるよう、さまざまな先進装備、技術を採用しています。



●2スピーカー(FMステレオ対応)



●上部スイッチパネル



●目覚時計付AM/FM電子チューナラジオ(FMステレオ対応)



●エアコンスイッチパネル



●旋回警告灯



●タオルや缶ジュースを入れておける
ホット&クールボックス



●ランチテーブル



●雑誌、新聞などが入れられる便利な
小物入れ



●保守点検がスムーズ、開閉が簡単な
エンジンカバー



●大型工具箱



●消火器



●パワーウィンドウスイッチ



●ステップランプ
●パワーウィンドウ補助スイッチ

オプション

●電動格納式
バックミラー



●ACSコンピュータロード外部表示灯



●拡声器



●乱巻防止装置



●ドアバイザ



株式会社 加藤製作所

本社 東京都品川区東大井1丁目9番37号 ☎140 ☎03(3458)1111番(大代表)

東京支店	東京都品川区東大井1丁目9番37号	☎140 ☎03(3458)1112番(代表)
新潟営業所	新潟市米山3丁目1番5号(駅南ビル)	☎950 ☎025(247)8326番(代表)
高崎営業所	高崎市相生町1番地1(八十二銀行高崎ビル)	☎370 ☎0273(25)1311番(代表)
札幌支店	札幌市中央区北2条西2丁目15番地(STV北二条ビル)	☎060 ☎011(241)2888番(代表)
帯広営業所	帯広市大通南1丁目18番地1号(明治生命帯広ビル)	☎080 ☎0155(25)7211番(代表)
仙台支店	仙台市青葉区本町2丁目10番28号(千代田生命仙台本町ビル)	☎980 ☎022(222)4896番(代表)
盛岡営業所	盛岡市中央通3丁目3番26号(盛岡鹿島ビル)	☎020 ☎019(652)1191番(代表)
秋田営業所	秋田市山王2丁目1番60号(アイテックスビル)	☎010 ☎0188(63)5001番(代表)
郡山営業所	郡山市中町1番22号(郡山大同生命ビル)	☎963 ☎0249(32)1811番(代表)
埼玉支店	大宮市東大成町1丁目497番地(MJ赤柴ビル)	☎330 ☎048(651)1135番(代表)
宇都宮営業所	宇都宮市一条3丁目1番19号(大東京火災宇都宮ビル)	☎320 ☎028(635)6121番(代表)
千葉支店	千葉市稲毛区稲毛東1丁目7番8号	☎263 ☎043(242)7746番(代表)
水戸営業所	水戸市五軒町1丁目3番34号(会計ビル)	☎310 ☎029(227)5051番(代表)
横浜支店	横浜市神奈川区沢渡1番地2(高島台第2ビル)	☎221 ☎045(311)7992番(代表)
静岡営業所	静岡市石田1丁目1番46号(静岡信用金庫石田ビル)	☎422 ☎054(286)3141番(代表)
名古屋支店	名古屋市中村区名駅4丁目2番25号(名古屋第一埼玉ビル)	☎450 ☎052(582)5601番(代表)
富山営業所	富山市桜橋通2番25号(第一生命ビル)	☎930 ☎0764(32)8168番(代表)
岐阜営業所	岐阜市加納栄町通6丁目32番1号(日動岐阜ビル)	☎500 ☎058(274)8123番(代表)
大阪支店	大阪市淀川区西中島2丁目3番20号	☎532 ☎06(303)1131番(大代表)
京滋営業所	大津市におの浜2丁目1番48号(におの浜森田ビル)	☎520 ☎0775(24)8001番(代表)
姫路営業所	姫路市南駅前町92番地(U S ビル)	☎670 ☎0792(82)0155番(代表)
和歌山営業所	和歌山市福町49番地(大和生命ビル)	☎640 ☎0734(33)0015番(代表)
中国支店	広島市中区中町7番41号(三栄ビル)	☎730 ☎082(248)0461番(代表)
岡山営業所	岡山市磨屋町9番18号(岡山県農業会館ビル)	☎700 ☎086(231)1291番(代表)
徳山営業所	徳山市御幸通1丁目5番地(住友生命徳山ビル)	☎745 ☎0834(22)2426番(代表)
四国支店	高松市磨屋町8番地1(富士火災高松ビル)	☎760 ☎0878(22)7731番(代表)
松山営業所	松山市花園町3番地21(朝日生命松山南福瑞ビル)	☎790 ☎089(943)5240番(代表)
九州支店	福岡市中央区天神1丁目14番16号(三栄ビル)	☎810 ☎092(781)5571番(代表)
小倉営業所	北九州市小倉北区紺屋町4番6号(伊豫総合ビル)	☎802 ☎093(551)5088番(代表)
大分営業所	大分市都町2丁目7番18号(新大和ビル)	☎870 ☎0975(36)6650番(代表)
鹿児島営業所	鹿児島市上之園町24番2(ボイス鹿児島ビル)	☎890 ☎099(258)3326番(代表)
沖縄営業所	那覇市松山2丁目1番12号(玉キ米屋ビル)	☎900 ☎098(868)9461番(代表)

- 本カタログの写真ならびに装置は、改良などによりお届けします製品と異なる場合があります。
また、仕様は予告なく変更することがありますのであらかじめご了承ください。
- ボディカラーおよび内装色は、撮影や印刷インクの関係で実際の色とは異なって見えることがあります。
- 本機をご使用される際の注意事項の詳細は取り扱い説明書をご覧ください。
- 本車両は最低速度(50km/h)の定めのある「高速自動車国道」を走行することはできません。

お問い合わせは…