

# MR-350R



ホームページアドレス <http://www.kato-works.co.jp>

●本機は、新規開発車両証明制度による適合証明書「基本通行条件 重量：D」の交付を受けていますが、実際の通行条件は、運行経路ごとの道路管理者の算定結果によって付与されます。

●MR-350Rはラフターの愛称でクレーン型式名はKRM-35H-IIです。 ●本車両は最低速度(50km/h)の定めのある「高速自動車国道」を走行することはできません。 ●道路の運行には、大型特殊免許が必要です。 ●本カタログの写真ならびに装備は、改良などによりお届けいたします製品と異なる場合があります。また、仕様は予告なく変更することがありますのであらかじめご了承ください。 ●ボディカラーおよび内装色は撮影や印刷インクの関係で実際の色と異なって見えることがあります。 ●本機の使用にあたっての注意事項は、取扱説明書の内容をよく読んで正しくお使いください。

■お問い合わせは…

## **KATO** 株式会社 加藤製作所

本社 / 〒140-0011 東京都品川区東大井1丁目9番37号  
☎ 03 (3458) 1111 番 (大代表)



品質保証の国際規格「ISO 9001」の認証を取得しています。

# KATO

## CITYRANGE<sup>®</sup> MR-350R PREMIUM<sup>®</sup> Rougher



**CITYRANGE**  
**MR-350R**  
**PREMIUM**  
Roughter

# MagicReach!

- 最先端の6段スーパーブームを搭載。  
高い横剛性と、ラウンド形状が生み出す良好な視界。
- 高剛性箱型3段SLジブは、長さを誇る14m!  
連続作業エリアの高さ・深さは、正にマジック・リーチ!
- 油圧パイロット式操作レバーが、操作力を軽減。
- カラータッチパネル式 新型ACS<sup>®</sup>搭載。
- 新型コモンレール式エンジン搭載。
- 平成18年ディーゼル特殊自動車排出ガス規制適合。
- 高速巻下げ機能付き、二速ウインチシステムを搭載。
- カラーモニターには、左前方画面と前方直前画面を同時表示。  
後方確認カメラも標準装備で、安全性がさらに向上。



【特定特殊自動車排出ガスの  
規制等に関する法律】適合

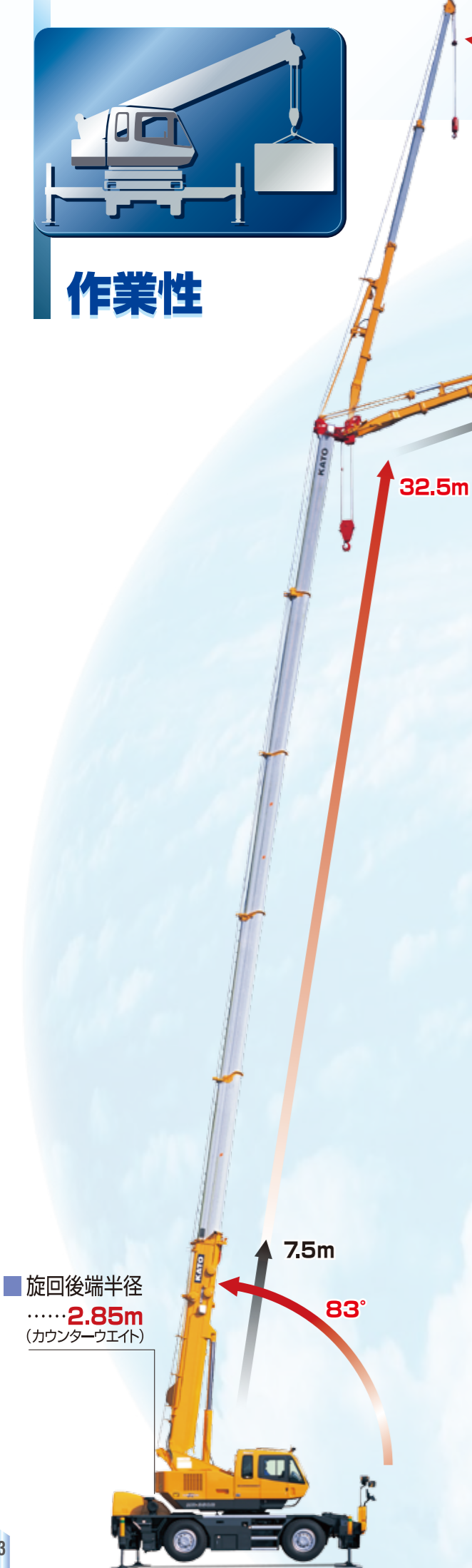


【国土交通省指定低騒音型】

MR-350RIはラフターの愛称で、クレーン型式名はKRM-35H-IIです。



作業性



高剛性 6段スーパーboom  
タテ・ヨコ方向のたわみが少ない。

■ boom吊り上げ能力 **SUPERBOOM**

- 最大吊上げ能力…………… 35t×2.6m
- boom長さ…………… 7.5~32.5m
- 最大地上揚程…………… 33.4m (boom)
- boom起伏角度…………… -10°~83°

高効率 箱形3段SLジブを搭載。

■ SLジブ吊り上げ能力 **SUPER SL**

- 最大吊上げ能力…………… 3.2t×76°
- ジブ長さ…………… 6.5~14m
- ジブオフセット…………… 5°(7°)~60°
- 最大地上揚程…………… 47.3m (SLジブ)

■ 二速ウインチシステムを搭載。

高速巻下げ機能により、繊細・確実な動作が可能となります。

アウトリガ張出幅5段階設定。

操作はキャブ内はもちろんのこと、車外からも簡単に行えます。



キャビン

新型ACS<sup>®</sup>コンピューロード採用

最新のタッチパネル式カラーディスプレイで簡単操作。

- フック移動距離が表示され多彩なコンディションに対応できます。
- 作業範囲制限機能が数値でも設定できます。

■ 旋回自動停止機構搭載



▲ ACSモード



▲ ターゲットモード  
何度も同じ位置に品物を吊り降ろす場合に便利。



- クラスタメーター
- 二画面切換スイッチ
- カラーモニター
- サイドミラー調整スイッチ (オプション)
- リターダーレバー
- フロント吹出し機能付エアコン
- 油圧パイロット式操作レバー

油圧パイロット式操作レバーの採用

操作力を軽減し、作業効率もUP!  
他社方式のレバー配置に変更も可能。



- フック移動距離表示スイッチ
- boom起伏低速切換スイッチ
- 主・補ドラム回転計選択スイッチ



■ アイドルボリュームスイッチ



## 走行性

### ■ 新型コモンレール式エンジンの採用で、環境性能も秀逸。

噴射圧力と噴射時期の制御自由度が高く、最適な燃料噴射を可能にします。クリーンで静かなエンジンです。

- 最高出力：200kW/2,600min<sup>-1</sup>
- 最大トルク：785N・m/1,400min<sup>-1</sup>

 【特定特殊自動車排出ガスの規制等に関する法律】適合

 【国土交通省指定低騒音型】



▲メンテナンス性を考慮したレイアウトのエンジンルーム。さらに、エンジンフードのデザインも一新。

### ■ 広く開放感のある走行視界+安全性能がさらに進化!

左方視界の良さは、MRの大きな特長。スラントブームとラウンド形状が相まって、左方・前方・上方視界ともに開放感を増しました。

#### ■ 二画面同時表示システム

【左前方確認カメラ】と【前方直前確認カメラ】の画像を同時表示するシステムを採用。死角の無い安全な操作・運行をサポートします。



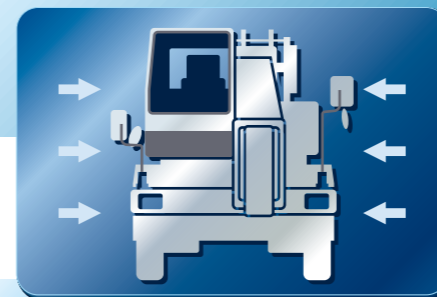
▲ 左前方画面



▲ 前方直前画面



※写真はハメコミ合成画像です。



## 装備

### 各種カメラと充実した装備が安全性・信頼性を徹底追及。

【地上デジタルテレビ】【ACS外部音声警報装置】等、多彩なオプション群を設定。



▲ ACS外部音声警報装置 (オプション)



▲ 前方直前確認カメラ



▲ 左前方確認カメラ



▲ 後方確認カメラ



▲ 風速計 (オプション)



▲ ウインチ確認カメラ (オプション)



▲ 開閉式デッキ



◀ アルミ製敷板を標準装備 (800×800mm)



▲ 車両工具箱 (左)



▲ 車輪止め (オプション)



▲ 車両工具箱 (右)