



Big Mini ***Roughter***[®]

MR-220

• Maximum rated lifting capacity: **22ton**

KATO

インテリジェントなラフターに限りなく進化。

Big Mini

数字や姿では語れない、快適な乗り心地と確かな操縦安定性、軽快な操作性と爽快な居住性、安全性の基本性能を独創のテクノロジーで、あらゆる視点から徹底的に磨き込みすべてを一新。さらに、クラスでNo.1のコンパクトサイズのボディに設計。シンプルなキャブデザインと上質で落ちついたインテリア、思い通りにレスポンスするエンジンなど先進メカニズムを満載し、時代を超越したインテリジェントなラフターとして限りなく進化しました。



※MR-220 ビックミニラフターは愛称で、クレーン型式名はKR-22Hです。



Photo: TV放送受信装置はオプションです。

価値あるポテンシャルを全身に秘めて、 今、ますます磨かれ、洗練されて鮮やかに発進。



74dB(A)/7m
62dB(A)/30m

いずれも4方
向エネルギー
平均値

周囲環境に優しく応える低騒音設計

●音源のひとつひとつをキメ細かく吟味し、徹底的な騒音対策により、作業時の周囲騒音74dB(A)/7m・62dB(A)/30mの低騒音設計。標準機で建設省の低騒音設定基準値を越える静粛を達成。市街地・住宅隣接地での夜間作業も安心です。



建設省指定
「低騒音型建設機械」

ハイヒール®ブームの決定版!!



クラスで最もコンパクトサイズなボディ、
まさに都市型に打ってつけ **クラス初**

● 全長 8,460mm、全幅 2,395mm、全高 3,400mm とクラスで最もコンパクトサイズのボディに設計。狭い道路での走行はもちろん、狭隘な現場内の移動もラクに行えます。現場などの駐車場でもスペースが少なくすみ、場所をとりません。とくに車高を3,400mmと、このクラスで最も低く抑えた低重心設計になっておりますので、一般工場入口への進入や高さ制限のある狭い建屋内への出入がスムーズに行えます。しかも、建屋内での機械の据付作業もスムーズに行えます。もちろん、通常走行はもとより「高架下」や「陸橋下」の走行も余裕をもって走行できます。

Photo: TV 放送受信装置はオプションです。

ラフターにふさわしい、逞しい足まわり。 安定性と快適性を両立。

抜群の加速性と低燃費を見事に両立 クラス最高220PSターボエンジン

●クラス最高の220PS直噴ターボエンジンを搭載。電子制御4速フルオートマチックトランスミッションとの組合せにより、クラス最高の加速性と機動性を発揮。クラス最高の低燃費を実現しました。



●低燃費・低騒音を両立、強力な220PSターボエンジン

快適な走りを実現 電子制御自動ロックアップ 4速フルオートマチック トランスミッション

クラス初

●つねに最適な走行条件に応じたシフト時期とロックアップ時期をマイコンがキメ細かく自動制御する、本格的電子制御4速自動ロックアップオートマチックを採用。パワーを効率よく引出し、強力でなめらかなシフトフィーリングで、キビキビとした経済走行と快適な高速走行ができます。



●電子制御自動ロックアップオートマチックトランスミッション

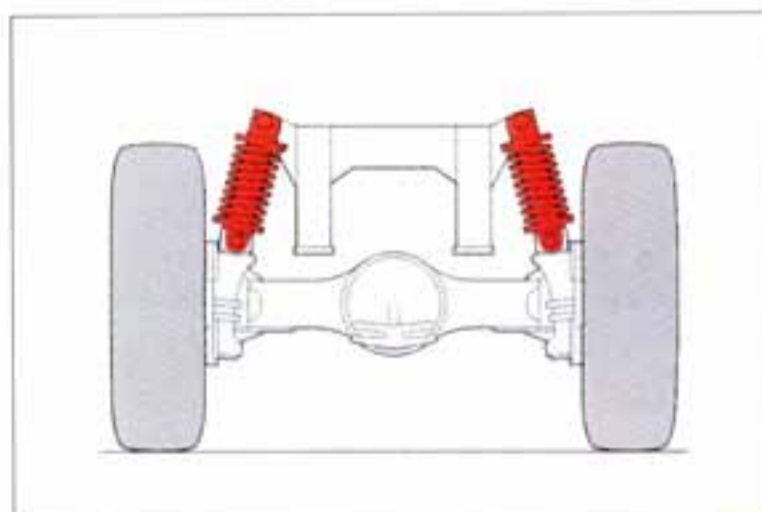


●後輪用ステアリングスイッチ

快適でソフトな乗り心地を実現 ラフター初の「コイルスプリング方式」 のサスペンションを採用

業界初

●サスペンションには、乗用車と同じ横ゆれが少なく、ソフトで静かな乗り心地を約束する「コイルスプリング方式」をラフターで初めて採用。車体のロール剛性が一段と向上。さらに、安定した操舵性と快適な走行性を発揮します。



●抜群の安定性と快適な乗り心地を發揮する業界初のコイルスプリングサスペンション

信頼性の高い 全輪ディスクブレーキを採用

●全輪に制動力にすぐれ、信頼性の高いディスクブレーキを採用。不整地や長い下り坂での、ブレーキ使用にも終始確実な制動力を發揮します。
●ブレーキシステムは、前・後輪別々の2系統で制御され、ペダル踏力の軽いエアオーバハイドロ式で、長時間の運転でも疲れを感じさせません。



●信頼性の高いディスクブレーキ

狭い路地や現場へラクラク進入 5方式のステアリング

●前2輪操向、4輪操向、カニ操向、後2輪操向、前・後輪独立操向の5つのステアリング操作は運転室内のスイッチ操作で簡単に行えます。ロングホイールベースにもかかわらず4輪操向時の最小回転半径がわずか4.7mと小さく、カニ操向などを組合せることによって狭い路地や建屋内への進入がラク。スペースのない現場内での移動がスムーズにできます。

後2輪操向の場合、荷吊走行でもフォークリフト感覚で荷をゆらさず曲がることができ、さらにKATO独自の前・後輪独立操向の採用と相まって、狭い現場内への進入、退出がいっそう楽に行えます。

後輪ステアリングロックに安全で 操作の簡単なKATO独自の 「ワンタッチフルオートロック」を 採用

●後輪のステアリングロックは、スイッチを操作するだけで自動的に中立位置まで戻り、ロックピンが入りロックされるKATO独自の「ワンタッチフルオートロック」機構を採用しました。

でこぼこ道、軟弱地盤や 雪道で威力を發揮 切り替えの簡単な2WD/4WD

●通常走行時は2WD、でこぼこ道、軟弱地盤、坂道、雪道など悪路走行時は、4WDと路面現場の状況によって使いわけてきます。2WDと4WDの切り替えは、スイッチ操作だけで簡単に走行中でも行うことができます。Hiレンジ4WDも可能です。

群を抜く小回り性を發揮。 クラス最小、驚異の回転半径 4.7m (4輪操向)



クラス最大のブーム起伏角81°
小さな旋回後端半径、
狭い現場でより大きな威力を発揮

●フルブームにおける最小作業半径を極めて小さく設計。超コンパクトな機体は、狭い現場空間での旋回もラクに行えます。

しかも、クラス最大**81°**の起伏角度と旋回後端半径2,420mm(スライドシーブ)、2,140mm(カウンタウエイト)と相まって、狭い場所での旋回、高揚程作業や接近作業がスピーディに行えます。

資材や機材の移動に便利
荷吊走行が可能

●6.8tの荷物を吊った状態で速度2km/h未満の荷吊走行が可能。現場での機材や資材の運搬、移動が効率よく行えます。

狭い現場や不整地での設置に便利
安定性抜群のアウトリガ

●アウトリガは作業状況に合わせて最大張出幅5.8m、中間張出幅4.6m・3.4m、最縮小張出幅2.04mの4段階に、きめ細かく張出幅が設定でき、ACSコンピュータに取り込まれるアウトリガ張出幅自動検出装置で常に安全な状態で作業が行えます。

また、操作はキャブ内はもちろんのこと車外からも簡単に行えます。

- 最大吊上性能 **22t×3.0m**
- 最大ブーム長さ **28.0m+5m(ジブ)**
- 最大地上揚程 **28.7m(ブーム)**
34.1m(ジブ)



クラス最長
「6段全自動伸縮式ロングブーム」と
「ジブ」で驚異的な吊り上げ性能と
広い作業範囲を実現

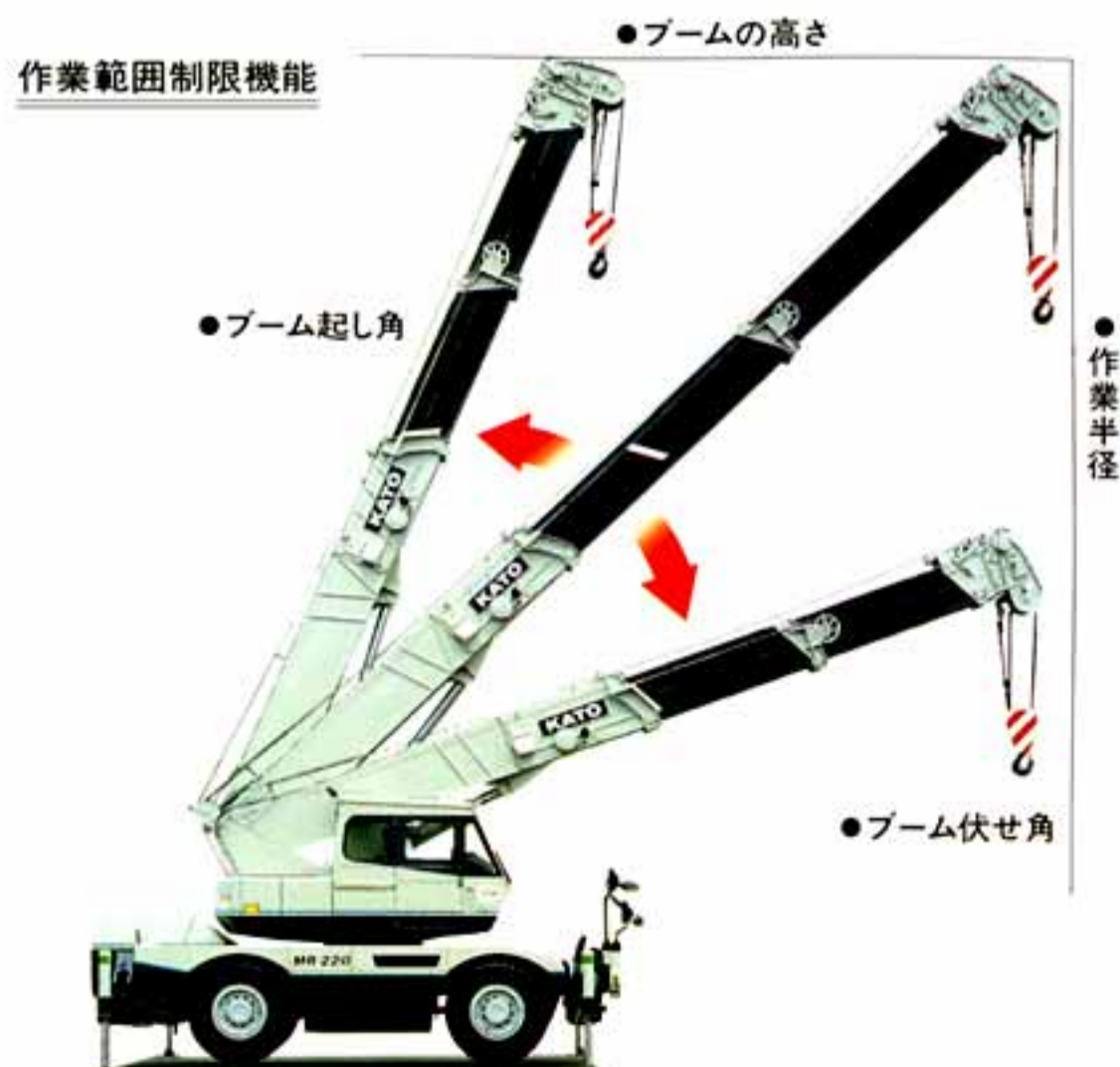
●ブーム幅が広く、たて、よこのタワミが極めて少ない、理想的な強度バランスのクラス最長28.0m「6段全自動伸縮式ロングブーム」を採用。ジブとルースタシーブを一体にした新機構の「ジブ」を装着することにより、超コンパクトサイズの機体にもかかわらずクラス最高34.1mの地上揚程を実現。

ジブの引出しスペースも最小限。
狭い場所でも簡単にセット

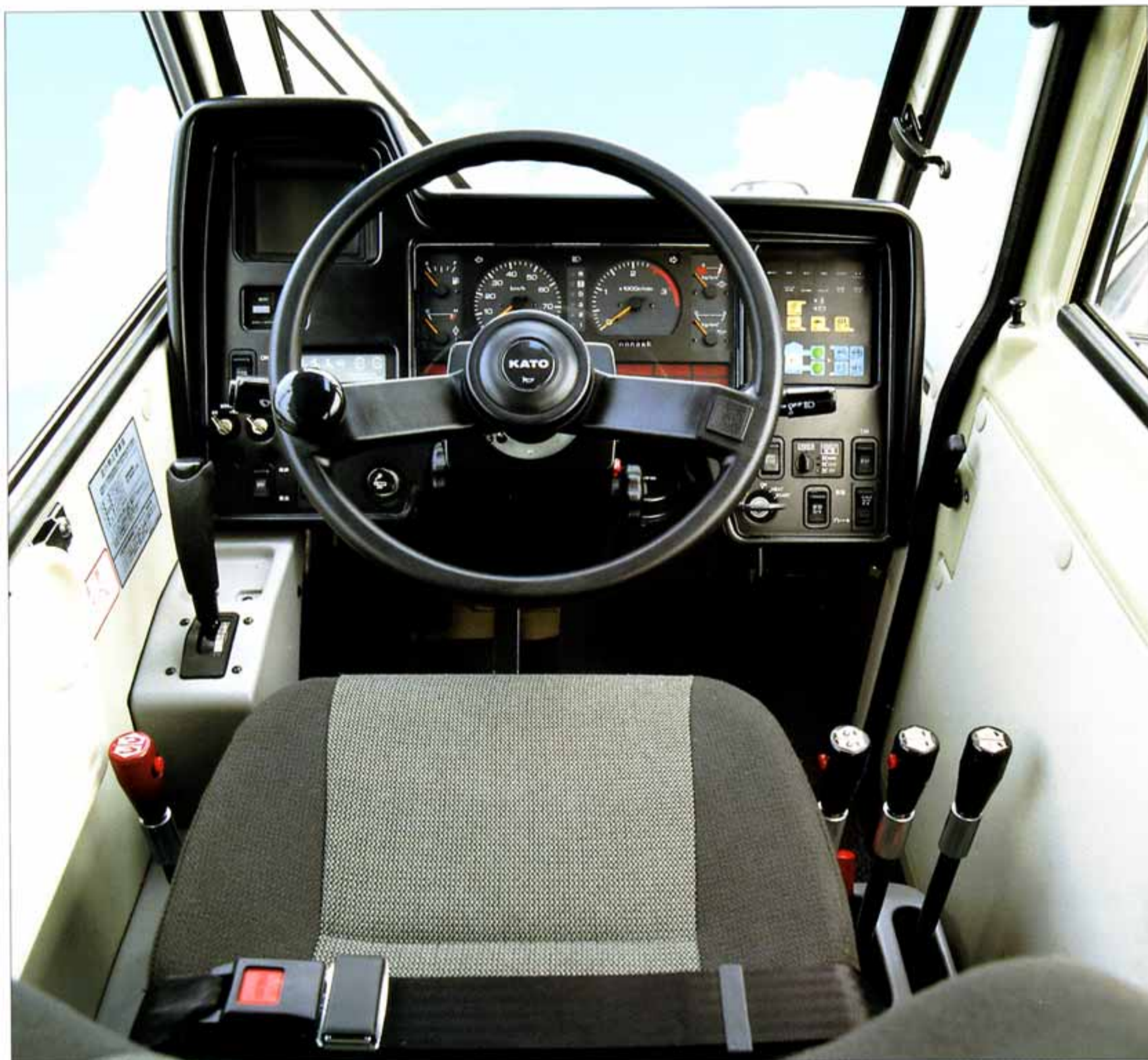
●ジブはルースタシーブと一体でブームに内蔵された、取扱いの簡単な伸縮式を採用。ジブの引出しもスムーズ。スペースも最小限ですみますので、建屋内や狭い空間での作業がスピーディに容易に行えます。また、ピン位置を差し替えることにより「ルースタシーブ」としても軽量物の頻繁な荷役作業に活用できます。

作業効率が大幅アップ
左・右領域制御装置を採用

●作業スペースや作業状況により、右側と左側のアウトリガ張出幅が異なる場合でも、左・右それぞれ作業領域の吊上性能でACSが自動制御するため、すべての旋回位置における吊上性能を無駄なく発揮。現場状況に合った作業が安全に効率よく行えます。



乗る人に深い満足感と限りない安心と信頼性をもたらす快適キャブ。



●写真は機能説明用で実際の作業状態を示すものではありません。



●カラーモニタTV



●A/Tポジションインジケータ付パネル

左側面の走行視界が抜群!「超広角設計」



ゆったりとした広い居住空間を確保 機能的な大型キャブ

●長時間運転でも「疲れない」「使いやすい」「乗り心地がいい」、最先端の人間工学の粋を集めた乗用車感覚をふんだんに、取り入れた大型キャブを採用。ガラス面積を大きく、室内は明るいアイボリーホワイトでカラーコーディネート仕上げ。座り心地が良く、ホールド性に優れた肘掛け付リクライニングシートを採用。足もとをはじめ広いスペースの居住空間が確保され、乗る方への心にくい配慮がすみずみまでゆきとどいた設計。安全運転を促すだけでなく、オペレータに爽やかな開放感をあたえてくれます。

最適の運転姿勢が選べる 伸縮&チルトハンドル

●前後へ各20mm、上3°、下4.5°それぞれ伸縮チルトするステアリングハンドルを採用。シート調節と相まって、オペレータの体格に合わせて、最適なドライビングポジションが得られます。

スイッチ、パネル類を 見やすくすっきりとレイアウト

●走行状態を的確に把握できるA/Tポジションインジケータ付パネルを始め、スイッチ及び操作パネルをそれぞれ「見やすく」「使いやすく」すっきりと、レイアウトしました。こうした人間尊重の思想がより「正確に」より「快適に」…、確実な運転のために優れた環境を生みだします。



●伸縮式ハンドル



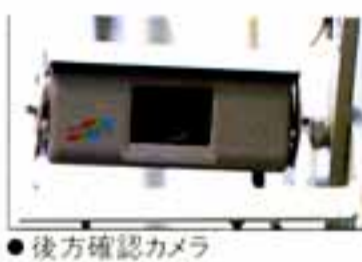
●チルト式ハンドル



●チルト式操作レバー



●ホールド性抜群の肘掛け付高級クロス張りリクライニングシート(サスペンション機構付)



●後方確認カメラ

後方の安全確認が飛躍的に向上 視認性に優れた カラーモニタTVを標準装備

●旋回テーブルの後方に取付けられたカメラで後方状況を的確にとらえ、キャビン内のカラーモニタに表示され、常時確認できますので安全性が一段と向上しました。

●また、一般のテレビ番組の放送が受信できるチューナとアンテナをオプションとして取付けられます。

※ただし、走行中および作業中は使用できません。

左方視界・視認性が飛躍的に向上 超広角視界設計

●正面・左、右の窓ガラス面積をより大きくした、超広角設計。クラス最大のブーム伏角(-10°)にブーム先端を下げた形状の採用、走行時の視界・視認性が抜群。とくに左折時の安全確認も容易になり、通行量の多い道路や狭い路地や現場への進入が安全にスムーズに行えます。

オペレータの体格や 作業内容に合わせて 操作レバーの位置を調整可能

●操作レバーは、長さ調整が可能。オペレータの体格や作業内容に合わせて無理のない姿勢で、自然な手の動きで操作できるベストポジションが選べます。しかも、後方へ倒せる可倒式の採用により、キャブの乗降時はじゃまになりません。

静かな室内で作業も走行も快適 遮音性・防振に細かな配慮

●キャブ全体を理想的な4点の防振ラバーでマウント。さらに室内全体を密閉度の高い吸音材で内張りを施すなど、エンジンをはじめ外部からの騒音・振動の侵入を遮断。オペレータへの細かな配慮が十分にされており、疲れずに快適に運転をしていただけます。

磨き抜かれた数々のクオリティ装備が 操作性、作業性、快適性を一段と高める。

●マルチビジョンは、TV画面の様に任意に切替えができ、しかも一画面に作業状態や安全状況などの各種情報のすべてを見やすい画像にあらわすことができます。さらに、オーバーロードまたは制限範囲に達すると女性の音声で警報を出すと同時に自動停止します。しかも、この時画面にも停止の原因が表示されます。また、クレーンの実際の作業状態を動く画面にして見ることができる世界初の画期的なACSコンピュロードです。画面は外の明るさに合せ、コントラスト調整や、画面の白黒を反転させることもできますので、昼間、夜間作業を問わず見やすくなっています。

●作業範囲制限機能は作業半径、ブームの高さ、ブーム起し角、ブーム伏せ角、右旋回角、左旋回角の6つの作業範囲が制限でき、厳しい作業環境でも安心して作業が進められます。

●ターゲット(標的)モードが付きまして。オペレータから見えない屋上等の据付場所をあらかじめクレーンに記憶させると、画面を見ながら据付場所まで誘導することができます。その他、吊上性能表、作業半径性能カーブ、旋回性能カーブを画面に表わすこともできます。

●自己診断機能があり、表示されているエラー番号でコンピュロードの故障の原因を知ることができます。

同時操作を確実にした “4ポンプシステム”

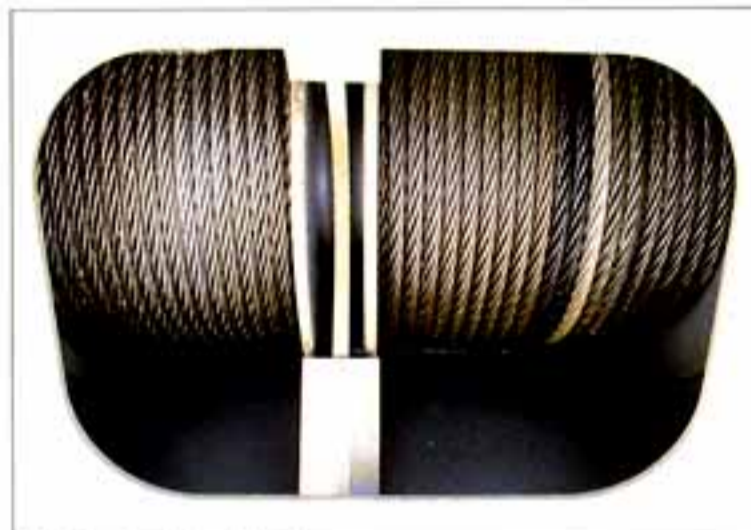
●(巻上・巻下)(ブーム伸縮・起伏)(旋回)の3つの強力な独立油圧ポンプと特殊油圧システムを採用。相互の影響を受けず、ウインチを含めた3操作が同時に行えます。また、アキュムレータのチャージングには、3つのポンプの他に第4ポンプを使用しておりますので同時操作が確実にでき、作業効率が一段と向上しました。



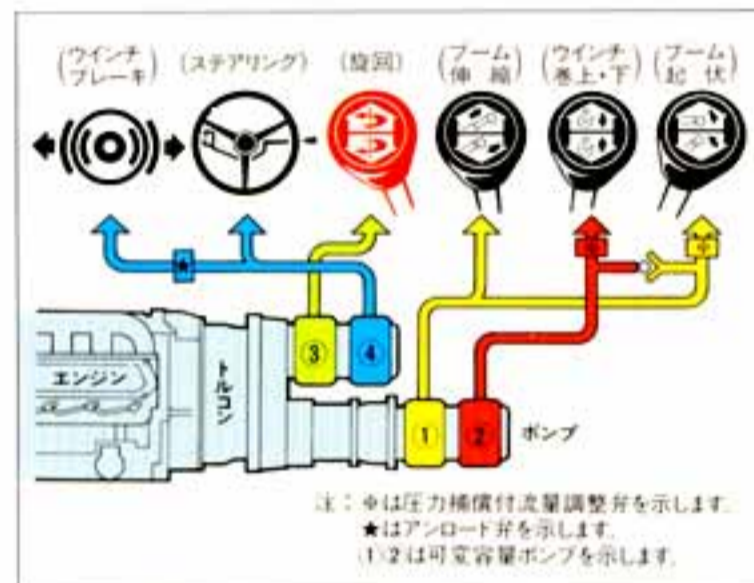
(画面が任意に切替えられ、「作業範囲制限機能とボイスアラーム(音声警報装置)」の付いた最先端「マルチビジョン」を装備したキー付ACSコンピュロードを採用。



●キー付



●大型ハイパワーウインチ



微動操作性がさらに向上、 効率の良い複合操作 強力な2ドラム・2モータのウインチ

- 新設計の乱巻防止ローラ付大型ウインチ2基を搭載。ウインチ回路には圧力補償付流量調整弁を組込んでありますので、荷重の大小にかかわらず、レバーストロークに応じた速度が得られ、効率の良い微速・巻上・巻下操作が行えます。
- さらに、からみつきのない耐摩耗性に優れた新設計のワイヤーロープを採用。
- 主巻・補巻ウインチは、それぞれ単独のレバーで操作ができ、同時に操作を行う時でも互いに影響を受けません。
- ドラム監視カメラ(オプション)を取り付けることにより、ドラムの超低速回転状態やロープの巻き取り状況を画面で確認できます。

優れた作業効率を発揮

- ウインチ(主・補巻)には、自動ブレーキ(足踏ブレーキ併用)を採用。通常作業時には自動ブレーキ、自由降下時には、足踏ブレーキと作業状況に応じて使い分けができますので、極めて効率の良い作業が安全に行えます。

作業内容に応じて使いわけができる フリー・ロック切替式 手動ブレーキ付旋回機構

- 旋回レバーを中立にすることにより高所作業や、重作業の微妙な旋回操作時はロック、単純な反復作業時はフリーと作業内容に応じて使いわけのできる、旋回機構を採用。作業が安全で能率的にすすめられます。さらに旋回独立油圧回路により他の影響を受けず、スムーズな旋回ができます。

高所作業時や小雨時の 視界性が抜群 間欠付大型ワイパー(ウォッシュ付)

●高所作業や小雨時にクリアな視界を確保、フロントウインド及びルーフウインドには間欠付大型ワイパー(ウォッシュ付)を装備し、視界性・視認性を向上させました。

長距離走行・長時間の 連続作業も安心、 大容量300ℓの燃料タンクを採用

●小型にもかかわらず、ひとクラス上のラフターと同じ300ℓの大容量タンクを備えておりますので、長距離走行や長時間にわたる連続作業も安心して行えます。

作動油冷却用オイルクーラを 標準装備

●作動油冷却用オイルクーラを標準装備しておりますので、作業時の油温管理が自動的にでき、しかも効果的にクレーン作業が行えます。

四季を問わず、快適な作業を実現する 爽快エアコンを標準装備

●厳しい暑さや寒い時期や湿気の多い日でも除湿効果の高い、強力な冷暖房能力を発揮する爽快エアコンを標準装備。快適な作業が行えます。

まかせて安心 信頼性の高い各種安全装置

●クレーン部には、マルチビジョン表示のACSコンピュロードをはじめ、過巻防止装置・ブーム起伏安全装置・油圧安全弁・ブーム自然降下防止装置・ドラムホールド安全装置・乱巻防止装置・自動ブレーキ装置・アウトリガロック装置・旋回警告灯・作動油オーバーヒート警報装置・作動油フィルタ目づまり警報装置など。

●キャリア部には、緊急用かじ取装置・後輪ステアリング自動ロック装置・オーバーシフト防止装置・ブレーキ液漏警報装置・サスペンションロック装置・サービスブレーキロック装置・オーバラン警報装置・ラジエータ液面警報装置・エアフィルタ目づまり警報装置・最新式自動給脂装置など、信頼性の高い安全装置を装備してあります。



●2スピーカー(FMステレオ対応)



●上部スイッチパネル



●タオルや缶ジュースを入れておける



●ランチテーブル
クールボックス



●雑誌、新聞などが入れられる便利な
小物入れ



●目覚時計付AM/FM電子チューナラジオ(FMステレオ付)



●エアコンスイッチパネル



●旋回警告灯



●視界がよりクリアになったフロント・ルーフウインド間欠付大型ワイパー(ウォッシュ付)



●TV放送受信装置(オプション)



●電動格納式バックミラー



●電動リモコンミラー

KATO 株式会社 加藤製作所

本社 東京都品川区東大井1丁目9番37号 ☎140 ☎03(3458)1111番(大代表)

東京支店	東京都品川区東大井1丁目9番37号	☎140 ☎03(3458)1112番(代表)
新潟営業所	新潟市米山3丁目1番5号(駅南ビル)	☎950 ☎025(247)8326番(代表)
高崎営業所	高崎市相生町1番地1(八十二銀行高崎ビル)	☎370 ☎0273(25)1311番(代表)
札幌支店	札幌市中央区北2条西2丁目15番地(STV北二条ビル)	☎060 ☎011(241)2888番(代表)
帯広営業所	帯広市西2条南4丁目8番地(ぜんりんビル)	☎080 ☎0155(25)7211番(代表)
仙台支店	仙台市青葉区本町2丁目10番28号(千代田生命仙台本町ビル)	☎980 ☎022(222)4896番(代表)
盛岡営業所	盛岡市中央通3丁目3番26号(盛岡鹿島ビル)	☎020 ☎0196(52)1191番(代表)
秋田営業所	秋田市山王2丁目1番60号(アイデックスビル)	☎010 ☎0188(63)5001番(代表)
郡山営業所	郡山市中町1番22号(郡山大同生命ビル)	☎963 ☎0249(32)1811番(代表)
埼玉支店	大宮市東大成町1丁目497番地(MJ赤柴ビル)	☎330 ☎048(651)1135番(代表)
宇都宮営業所	宇都宮市一条3丁目1番19号(大東京火災宇都宮ビル)	☎320 ☎0286(35)6121番(代表)
千葉支店	千葉市稲毛区稲毛東1丁目7番8号	☎263 ☎043(242)7746番(代表)
水戸営業所	水戸市五軒町1丁目3番34号(会計ビル)	☎310 ☎0292(27)5051番(代表)
横浜支店	横浜市神奈川区沢渡1番地2(高島台第2ビル)	☎221 ☎045(311)7992番(代表)
静岡営業所	静岡市石田1丁目1番46号(静岡信用金庫石田ビル)	☎422 ☎054(286)3141番(代表)
名古屋支店	名古屋市中村区名駅4丁目2番25号(名古屋第一埼玉ビル)	☎450 ☎052(582)5601番(代表)
富山営業所	富山市桜橋通2丁目25番地(第一生命ビル)	☎930 ☎0764(32)8168番(代表)
岐阜営業所	岐阜市加納栄町通6丁目32番1号(日動岐阜ビル)	☎500 ☎058(274)8123番(代表)
大阪支店	大阪市淀川区西中島2丁目3番20号	☎532 ☎06(303)1131番(大代表)
京滋営業所	大津市におの浜2丁目1番48号(におの浜森田ビル)	☎520 ☎0775(24)8001番(代表)
姫路営業所	姫路市南駅前町92番地(USビル)	☎670 ☎0792(82)0155番(代表)
和歌山営業所	和歌山市福町49番地(大和生命ビル)	☎640 ☎0734(33)0015番(代表)
中国支店	広島市中区中町7番41号(三栄ビル)	☎730 ☎082(248)0461番(代表)
岡山営業所	岡山市磨屋町9番18号(岡山県農業会館ビル)	☎700 ☎086(231)1291番(代表)
徳山営業所	徳山市御幸通1丁目5番地(住友生命徳山ビル)	☎745 ☎0834(22)2426番(代表)
四国支店	高松市磨屋町8番地1(富士火災高松ビル)	☎760 ☎0878(22)7731番(代表)
松山営業所	松山市花園町3番地21(朝日生命松山南堀端ビル)	☎790 ☎0899(43)5240番(代表)
九州支店	福岡市中央区天神1丁目14番16号(三栄ビル)	☎810 ☎092(781)5571番(代表)
小倉営業所	北九州市小倉北区紺屋町4番6号(伊豫総合ビル)	☎802 ☎093(551)5088番(代表)
大分営業所	大分市都町2丁目7番18号(新大和ビル)	☎870 ☎0975(36)6650番(代表)
鹿児島営業所	鹿児島市上之園町24番2(ポイス鹿児島ビル)	☎890 ☎0992(58)3326番(代表)
沖縄営業所	那覇市松山2丁目1番12号(玉キ米屋ビル)	☎900 ☎098(868)9461番(代表)

●KR-22Hは、全装備(車検登録重量)で基本通行条件のB条件に適合しています。

- 走行時はフックを所定の位置に格納してください。
- 道路の通行には、道路法による通行の許可と道路運送車両法による保安基準の緩和が必要です。
- 道路の運行には、大型特殊免許が必要です。
- 本カタログの写真ならびに装備は、改良などによりお届けします製品と異なる場合があります。また、仕様は予告なく変更することがありますのであらかじめご了承ください。
- ボディカラーおよび内装色は、撮影や印刷インクの関係で実際の色とは異なって見えることがあります。

お問い合わせは…