

SL-750RfII **EJIB**

PREMIUM
Roughter






SL-750RfII

本社 / 〒140-0011 東京都品川区東大井一丁目9番37号 TEL: 03(3458)1111 (大代表) FAX: 03(3458)1151

SL-750RfII

PREMIUM **EJIB**
Roughter



[KATO ホームページ kato-works.co.jp](http://kato-works.co.jp)

[/ KATO WORKS OFFICIAL youtube.com/user/katowork](https://www.youtube.com/user/katowork)

[Instagram instagram.com/kato_works_official/](https://www.instagram.com/kato_works_official/)


●本機は、新規開発車両証明制度による適合証明書「基本通行条件 重量:D」の交付を受けていますが、実際の通行条件は、運行経路ごとの道路管理者の算定結果によって付与されます。

●SL-750RfIIはラフターの愛称でクレーン型式名はKR-80H-FMです。●本車両は最低速度(50km/h)の定めのある「高速自動車国道」を走行することはできません。●道路の運行には、大型特殊自動車免許が必要です。●本カタログの写真ならびに装備は、改良などによりお届けいたします製品と異なる場合があります。また、仕様は予告なく変更することがありますのであらかじめご了承ください。●ボディカラーおよび内装色は撮影や印刷インクの関係で実際の色と異なって見えることがあります。●本機の使用にあたっての注意事項は、取扱説明書の内容をよく読んで正しくお使いください。●Bluetooth®はBluetooth SIG, Inc.の登録商標です。●本カタログで使用される「KATO」、「ラフター」、当社商品名、サービス名は、株式会社加藤製作所の商標、または登録商標です。

●お問合せ:

KATO 株式会社 加藤製作所

C05651
5.2020-1500(FB)1

KATO



ジブ振出時の
ブーム長さに
制限はありません
空中部分に障害物があるような
場合にも、ブームを伸長させてから
振出することで、回避が可能。

75t

最大吊上げ荷重

45m

フルパワー

SUPERBOOM

6段高剛性
スーパーブーム
ブーム最長45m!

45m

■ブーム吊上げ能力

- 最大吊上げ能力…………… 75t × 2.3m
- ブーム長さ…………… 10m~45m
- 最大地上揚程…………… 46m
- ブーム起伏角度…………… 0°~84°
- 最伸長ブーム時最大定格総荷重… 8.2t

ロックピン

5.6t

補巻のラインプル性能5.6t!

■ 多数ストランド難自転性新型ワイヤロープ採用。
フックの回転が少なく、耐疲労性も高いロープです。

※最伸長ブーム時のルースタ最大性能は、5.0tです。
長さ38m以下の中間ブームで5.6tになります。(通常伸縮時)

■ 旋回後端半径
3.55m

10m

84°

64m

最大地上揚程

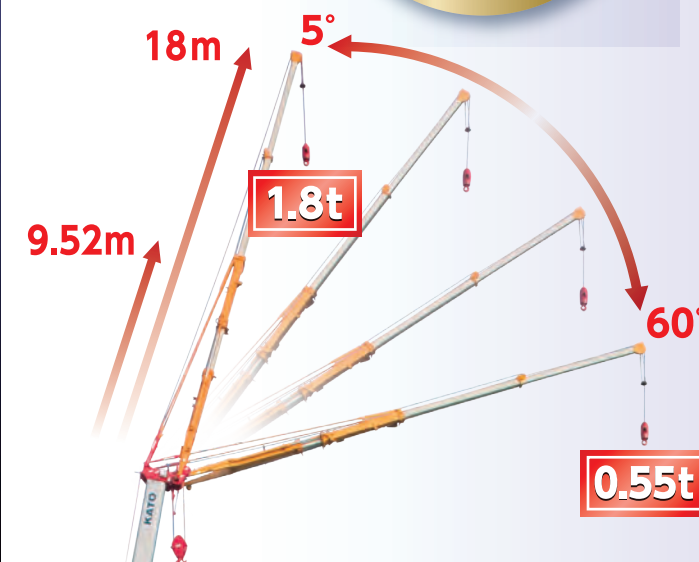
■ジブ吊上げ能力



- 最大吊上げ能力…………… 4.2t × 72°
- ジブ長さ…………… 9.52m~18.0m
- 最大地上揚程…………… 64m
- 最大作業半径…………… 48.6m
- ジブオフセット…………… 5°~60°

18m

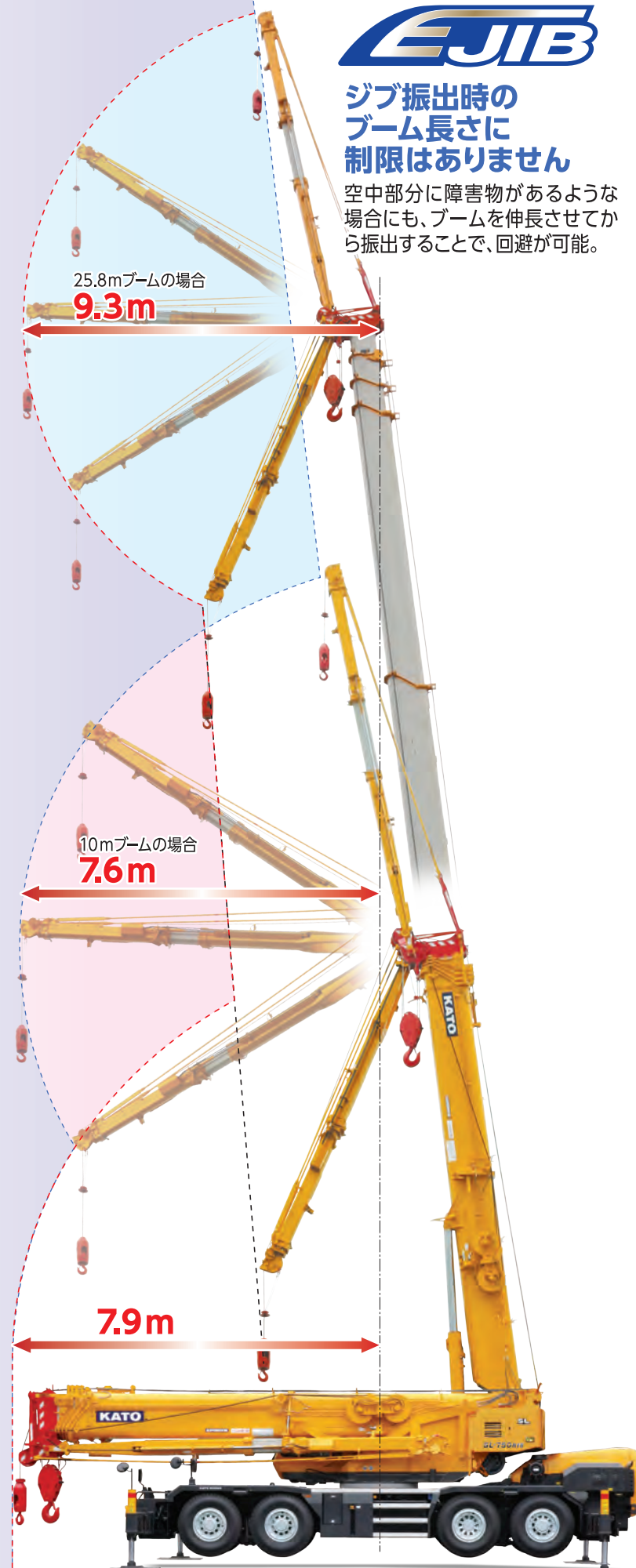
ジブ最伸長さ



技術名称：EJIB搭載クレーン
NETIS登録番号：KT-130078-VE

● NETISとは

民間企業などにより開発された新技術を公共工事において積極的に活用していくために、国土交通省が、新技術に関わる情報の共有及び提供を目的として整備した、新技術情報提供システム (New Technology Information System : NETIS) のことです。



25.8mブームの場合
9.3m

10mブームの場合
7.6m

7.9m

図はジブ装着・格納時の前方スペースをイメージ化したものであり、図の大きさと寸法は一致しません。

ロックピン&フルパワー!

HYBRID ZOOM

ロックピンのフレキシブルな固定位置設定で、よりパワフルな作業性を実現!



ブーム伸縮操作ガイダンス機能



軽荷重時は特殊伸縮でフレキシブルに対応! 2,3段最縮小+4~6段フルパワーで、迅速柔軟に作業可能

最小限の車幅を追求

上部旋回体の後端を可能な限り狭め、上角部を面取して傾斜地、狭所通行に配慮。



6段階張り出し、たわみの少ないアウトリガー

- 傾斜地での設置に対応!
アウトリガー張り出し時のタイヤ浮き量285mm。
- 電子水準器搭載により機体水平設置が容易。



アウトリガー操作用ラジコンを装備 (オプション)

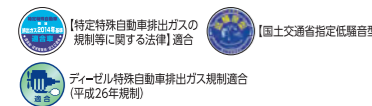
- 各アウトリガーを直視しながら操作できます。
- 機体の操作パネルと同様の操作が可能。
- 自動水平補助機能ボタンも設定されています。
- キャリヤ左右の側面に各1個、エンジンストップ非常スイッチが付属。(クレーン作業時のみ機能)
- 送信機はポケットに入るサイズです。



平成26年ディーゼル特殊自動車排出ガス規制適合 4次排出ガス規制適合エンジンを搭載

DPF&尿素SCR排出ガス後処理装置の採用により、環境に優しいラフターです。

- 最高出力: 275kW / 1,800min⁻¹
- 最大トルク: 1,510N・m / 1,300min⁻¹



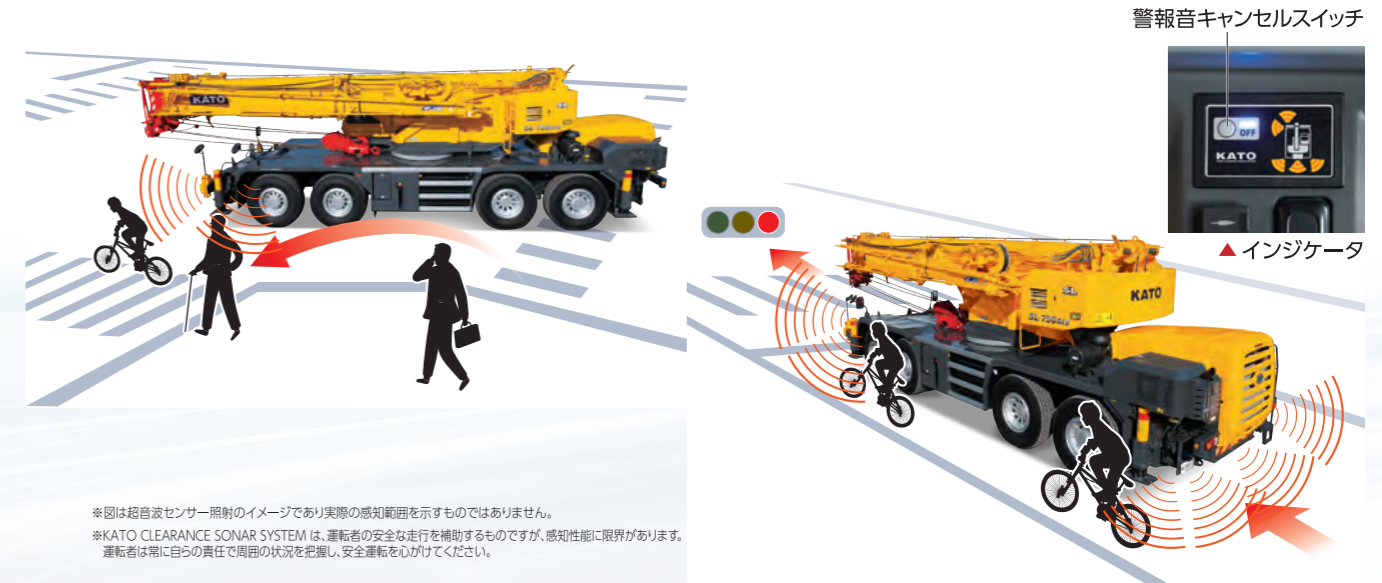
選べる2つの安全機能

※クリアランスソナーシステム、KATO SAFETY VIEW SYSTEMはどちらか片方の選択となります。

クリアランスソナーシステム搭載

KATO CLEARANCE SONAR SYSTEM (標準装備)

低速時に障害物との距離を超音波センサーにより感知し、表示・警告します。



周囲360度の安全を見守る

KATO SAFETY VIEW SYSTEM (オプション)



サラウンドビュー

6つの魚眼カメラから、車両周囲360度を映し出すシステムです。車両周囲の安全確認と、安全な駐停車補助するために実力を発揮します。

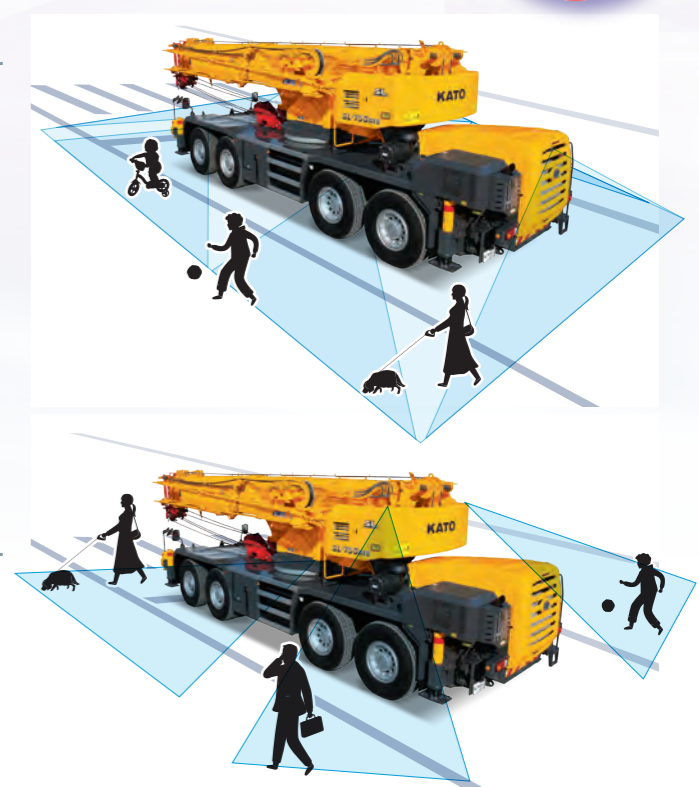
- 周囲360度が、クリアにまる見え!
判りやすいパードビュー視点とリアルタイムの映像が、車両と周囲を見守ります。
- KATO SAFETY VIEW SYSTEMの搭載車には、12.1インチタッチモニタが装備されます。(5画面表示可能)
- PDF表示機能付き!

※図はサラウンドビューの視界イメージであり実際の視界を示すものではありません。

人検知アシスト

3つのカメラから、確認しにくい箇所の人を検知するシステムです。人を検知すると、警告音の発報と警告表示により、聴覚、視覚的に警告します。

※3か所同時には人を検知できません。どのカメラで人検知を行うかは、オペレーターが選択できます。
※KATO SAFETY VIEW SYSTEMは、運転者の安全な走行を補助するものですが、視界、検知性能に限界があります。運転者は常に自らの責任で周囲の状況を把握し、安全運転を心がけてください。



大型キャブが生み出す広く開放感のある走行視界



- カラーモニター
- ボタン式シフトセクター

※クリアランスソナー装備(標準)車

- エンジンストップ非常スイッチ

(クレーン作業時のみ機能)

▼ 液晶クラスターメーター



(走行モード)

- タッチパネル式CORインフォメーションディスプレイ

燃料消費状況などを画面に表示。燃費や作業時間をチェックすることで、省エネ効果も大幅UP!



ECOスイッチ搭載

- クレーン操作時の最大回転数を燃費・騒音の少ない最適な作業回転数に調整できます。

NEW

無線式吊荷監視カメラ用電源供給システム

(オプション)

機体からの電源供給により無線式吊荷監視カメラ※のバッテリーが不要

※使用可能なカメラはメーカーおよび型式が限定されます。



▲ ブーム装着時



▲ ジブ装着時

任意位置固定式のサンシェードを採用

完全遮光タイプ生地採用。作業時の視界・採光を調整しやすくなりました。



標準装備品



▲ Bluetooth付AM/FMラジオ



▲ LED作業灯



▲ ACS外部表示装置(LEDタイプ)



▲ リモコン式サーチライト



▲ ブーム前方確認カメラ



▲ ブーム右方確認カメラ



▲ LEDアクセサリライト



▲ USB&AUXポート装置



▲ アクセサリーソケット



▲ デジタルタコグラフ



▲ 拡声器(マイク)



● 物入れ



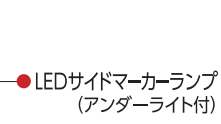
▲ 車輪止め



● 後方確認カメラ



▲ LED作業灯



● LEDサイドマーカーランプ(アンダーライト付)



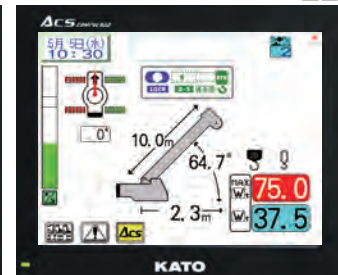
▲ ウインチ確認カメラ

ACSコンピュロード

タッチパネル式カラーディスプレイで多彩な機能

▼ 通常画面

▼ シンプル画面



- フック移動距離が表示され多彩なコンディションに対応できます。
- 領域制限が進化! 2面の領域制限が設定可能で、安全性が更に向上。
- 負荷率制限機能! 負荷率を80~100%の範囲で設定し、自動停止させることができます。
- 通常画面とシンプル画面の2種類切替可能。

K・COR



- クレーン作業に係る動きをSDカードに1秒毎に連続記録。
- 記録解析により、不具合時等の対応迅速化。



▲ LEDコンビネーションランプ