

QUALITY & EXPERIENCE  
SINCE 1895

**KATO**

**SL-600R**  
**PREMIUM**  
Roughter



ホームページアドレス <http://www.kato-works.co.jp>

●本機は、新規開発車両証明制度による適合証明書「基本通行条件 重量：D」の交付を受けていますが、実際の通行条件は、運行経路ごとの道路管理者の算定結果によって付与されます。

●SL-600Rはラフターの愛称でクレーン型式名はKR-70H-LMです。 ●本車両は最低速度(50km/h)の定めのある「高速自動車国道」を走行することはできません。 ●道路の運行には、大型特殊免許が必要です。 ●本カタログの写真ならびに装備は、改良などによりお届けいたします製品と異なる場合があります。また、仕様は予告なく変更することがありますのであらかじめご了承ください。 ●ボディカラーおよび内装色は撮影や印刷インクの関係で実際の色と異なって見えることがあります。 ●本機の使用にあたっての注意事項は、取扱説明書の内容をよく読んで正しくお使いください。

■お問い合わせは…

**KATO** 株式会社 **加藤製作所**

本 社 / 〒140-0011 東京都品川区東大井1丁目9番37号  
☎ 03 (3458) 1111 番 (大代表)



品質保証の国際規格「ISO 9001」の認証を取得しています。

C02801  
5.2009-2000(AT)1

**SL-600R**  
**PREMIUM**  
Roughter



Innovations For The Future

KATO WORKS CO.,LTD.

# SL-600R PREMIUM<sup>®</sup> Roughter

## 時代に対応する確かな実力。 60t吊り4軸ラフター。

最大吊り上げ荷重60t。

抜群の走破性と直進安定性の常時前4輪駆動。

4軸対応の高剛性新構造フレームを採用。

最先端の6段【スーパーブーム】を搭載。

無段階起伏・伸縮の高剛性箱型【SLジブ】を搭載。

新型コモンレール式エンジンを採用。

平成18年ディーゼル特殊自動車排出ガス規制適合。

カラータッチパネル式【新型ACS】を採用。





# SL-600R PREMIUM Rougher

## 広い作業エリア!

### 高剛性スーパーブーム

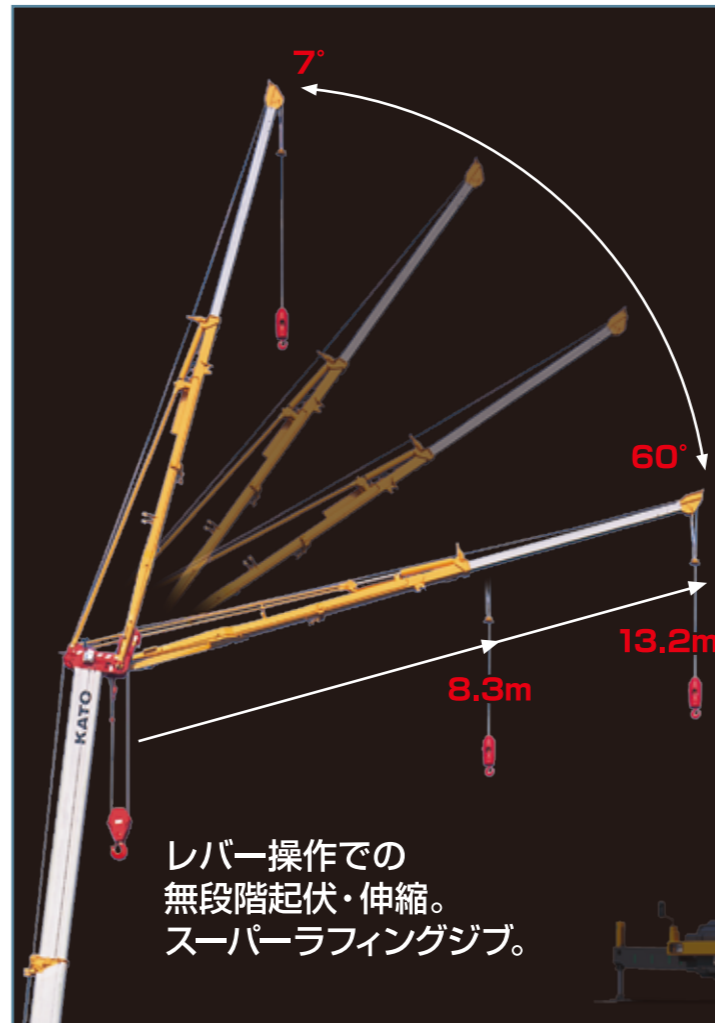
#### SUPERBOOM®

【タテ・ヨコ】方向のたわみが少ない丸型断面構造。

- ブーム吊り上げ能力
- 最大吊上げ能力…………… 60t×3m
- ブーム長さ…………… 10m~43m
- 最大地上揚程…………… 43.9m
- ブーム起伏角度…………… 0°~84°
- フルブーム時最大定格総荷重…………… 7.5t

高い作業効率を支える  
パワフルな起伏シリンダ。  
多彩な作業に威力を発揮。

操作は高・低速の2段切り換え式。  
微操作から高速操作まで、高い作業効率を誇ります。



### 高剛性 2段SLジブを搭載

#### SUPER SL JIB

箱形構造が生み出す高い剛性。  
広く大きい可動範囲が、  
卓越した作業性を実現。

- ジブ能力
- ジブ長さ…………… 8.3m~13.2m
- ジブオフセット…………… 7°~60°
- 最大地上揚程…………… 57m

#### 簡単着脱の ダブルロック方式。

SLジブの着脱作業は、ダブルロック方式のジブ格納とピン遠隔操作方式により、1人で短時間に、そして安全にセットできます。

レバー操作での  
無段階起伏・伸縮。  
スーパーラフティングジブ。

### 6段階張出のアウトリガ

張出幅6段階設定。  
アウトリガ張出幅自動検出装置が  
安全性を徹底追及。



- ← 最小張出幅 2.69m →
- ← 中間張出幅 4.30m →
- ← 中間張出幅 5.40m →
- ← 中間張出幅 6.50m →
- ← 中間張出幅 7.20m →
- ← 最大張出幅 7.60m →

### 常時前4輪駆動の採用で 直進安定性を確保。

現場内移動時など力強い駆動力を必要とされる  
場面では前後6輪駆動方式を選択できます。



回転半径は、2軸車なみにコンパクト。

- 最小回転半径：前4輪/全8輪  
…………… 11.6/6.84m

# SL-600R PREMIUM<sup>®</sup>

Roughter

## キャブ内装備

### 新型ACS<sup>®</sup> コンピュロード採用



### 最新のタッチパネル式 8.4インチカラーディスプレイ

- フック移動距離が表示され多彩なコンディションに対応できます。
- 作業範囲制限機能が数値でも設定できます。

- ミラー個別格納選択スイッチ
- フロント吹出し機能付エアコン
- 油圧パイロット式操作レバー

### 二画面同時表示システム (オプション)

- 【左方確認カメラ】と【右方確認カメラ】の画像を同時表示するシステムを採用。



▲ 左方画面 ▲ 右方画面 (オプション)

- フック移動量表示設定ボタン

- ブーム起伏低速切換スイッチ

- 主・補ドラム回転計選択スイッチ

- アイドルボリュームスイッチ



- カラーモニター

- クラスターメーター



## 新型コモンレール式エンジンを採用。

噴射圧力と噴射時期の制御自由度が高く、最適な燃料噴射を可能にします。省エネ+振動の少ない静かなエンジンです。



メンテナンス性を考慮したエンジンルーム

- 最高出力……272kW/2,000min<sup>-1</sup>
- 最大トルク……1,510N・m/1,600min<sup>-1</sup>



【特定特殊自動車排出ガスの規制等に関する法律】適合



【国土交通省指定低騒音型】申請中

## 安全・安心に配慮した装備が充実。

信頼性と使い勝手を追求した装備を機体の随所に配置。【地上デジタルテレビ】【ACS外部音声警報装置】もオプションに設定。



●左方確認カメラ



●右方確認カメラ (オプション)



●後方確認カメラ



●ACS外部表示装置 (オプション)



●ウインチ確認カメラ



●リモコン式作業灯 (オプション) ●風速計 (オプション)



●アルミ製敷板 (800×800mm)



●車両工具箱



●アルミ製サイドステップ



●車輪止め (オプション)

※写真はハメコミ合成画像です。