



Rough Terrain Crane

NEW

FullTime 4WD

電子制御 フルオートマチック 6段ミッション

Hydro-Pneumatic Super Suspension

Roughterr[®]

SS-350

● Maximum rated lifting capacity : **35ton**

KATO

誰も追いつけない、一級品!!

群を抜く**加速性、操縦安定性、機能性、安全性、**

世界初!! フルタイム4WDシステムと電子制御フルオートマチック6段ミッションの



FullTime **4WD**

電子制御 フルオートマチック 6段ミッション

静かでソフトな乗り心地

強靱な足まわり。

雪道、山道を走破する、フルタイム4WDラフターが、鮮烈にデビュー。

見かけに左右されたくない、ただ数字のみを追いかけるよりも、安定した操舵性と軽快な操作性、安全性の質こそを問いたい。雪道や山道など、あらゆる厳しい場面で逞しい機動力を発揮する、そんなラフターが世界で初めて、フルタイム4WDシステムと電子制御フルオートマチック6段ミッションを装備して、鮮烈にデビュー！

ますます磨き上げられた、強靱な足まわりが
抜群の加速性、走破性とソフトで静かな乗り心地、
安定した走行性を発揮。独創のテクノロジーで機能の本質を
あらゆる視点から磨き込んだ、スタイルと安全性能のさらなる追求が
この一台に集結されました。



その力強いスタイリングに、ゆとりのパワーに、しなやかな走りに、
これからのラフターに求められるすべてが
この一台に凝縮されているといっても
過言ではない。



Hydro-Pneumatic Super Suspension

FullTime **4WD**

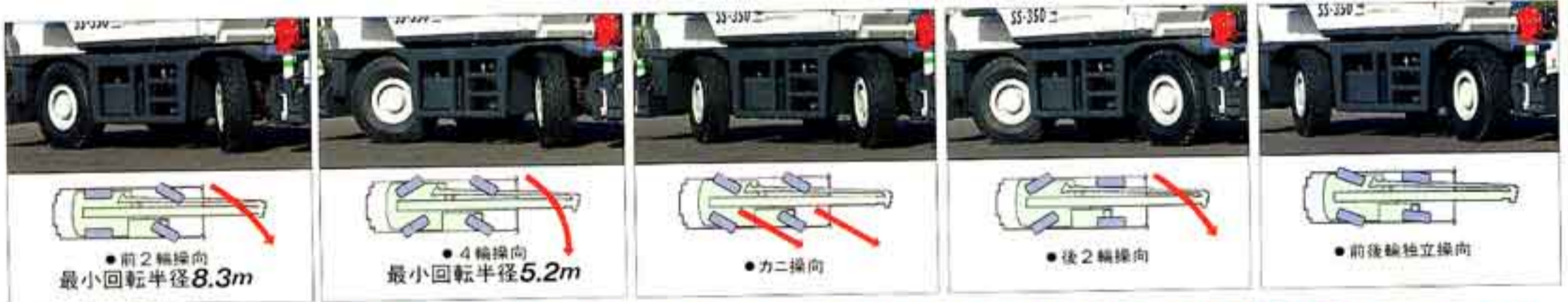
電子制御 フルオートマッチック 6段ミッション



世界初!!

フルタイム4WD+電子制御フルオートマチック6段ミッション

抜群の加速性、静かな乗り心地と一段と安定した走行性能を発揮。



群を抜く小回り性を発揮。クラス最小/驚異の回転半径8.3m(前2輪操向)

25tクラスに
匹敵する
クラス最小の
回転半径を
実現!!





電子制御フルオートマチック6段ミッション

熟成を極めた

「**ハイドロニューマチックスーパーサスペンション**」
群を抜く操縦安定性と静かでソフトな
乗り心地を両立

●ラフターの安定した操縦性の基本を支える熟成された、信頼性の高い「ハイドロニューマチックスーパーサスペンション」の採用により、振動を大幅に低減し、さらにソフトで快適な乗り心地を実現。余裕のある軽快なロングドライブができます。

●サスペンションは「油圧シリンダ」と「アキユームレータ(窒素ガスの圧縮弾性)」によって構成される「ハイドロニューマチックスーパーサスペンション」を採用。

ハイドロニューマチックスーパーサスペンションによって制動時、旋回時の姿勢変化を抑え安定した走行を約束するとともに、きわめてソフトで疲れのない快適な乗り心地を実現しています。

抜群の加速性を発揮

高出力で低燃費・低騒音を見事に両立
強力270PSターボエンジンを搭載

●強力270PS直噴ターボエンジンを搭載。電子制御フルオートマチック6段ミッションとの組合せにより、クラス最高の加速性と機動性を発揮。しかも、クラスで最も低騒音と低燃費を実現します。

●作業時はエンジン回転を走行時よりさらに、低く抑えるように設定してありますので、騒音も一段と低くなります。

狭い路地や現場へラクラク進入 5方式のステアリング

●前2輪操向、4輪操向、カニ操向、前・後輪独立操向の5つのステアリング操作は運転室内のスイッチ操作で簡単に行えます。ロングホイールベースにもかかわらず4輪操向時の最小回転半径がわずか5.2mと小さく、カニ操向などを組み合わせることによって狭い路地や建屋内への進入がラク。スペースのない現場内での移動がスムーズにできます。

また、後輪のステアリングロックもキャブ内のスイッチで自動的に行えます。

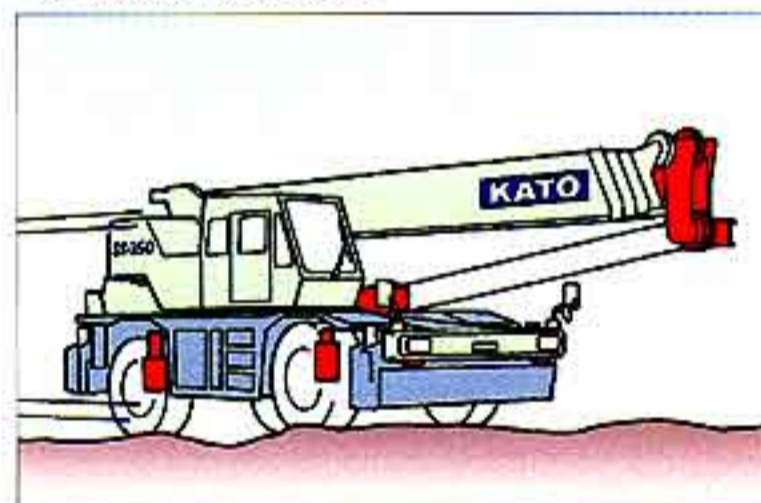
前後輪独立操向が新たに採用されましたので、荷吊走行でもフォークリフト感覚で荷をゆらさず曲がることができ、また狭い現場内への進入、退出もいっそう楽になりました。



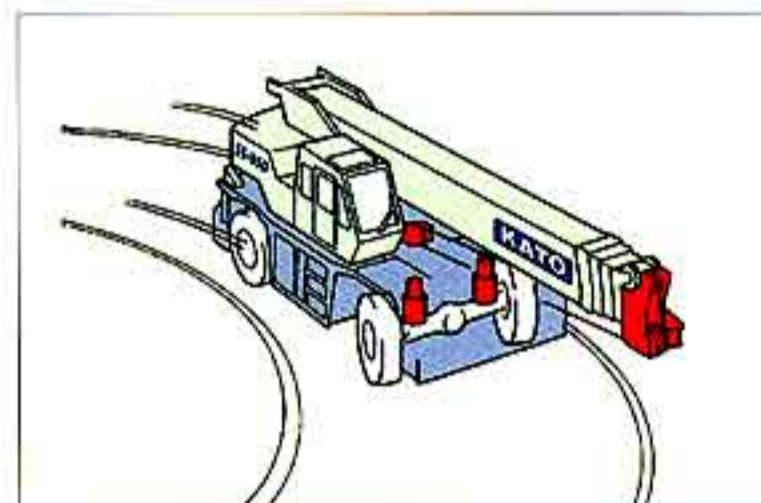
●電子制御フルロックアップ
オートマチックトランスミッション



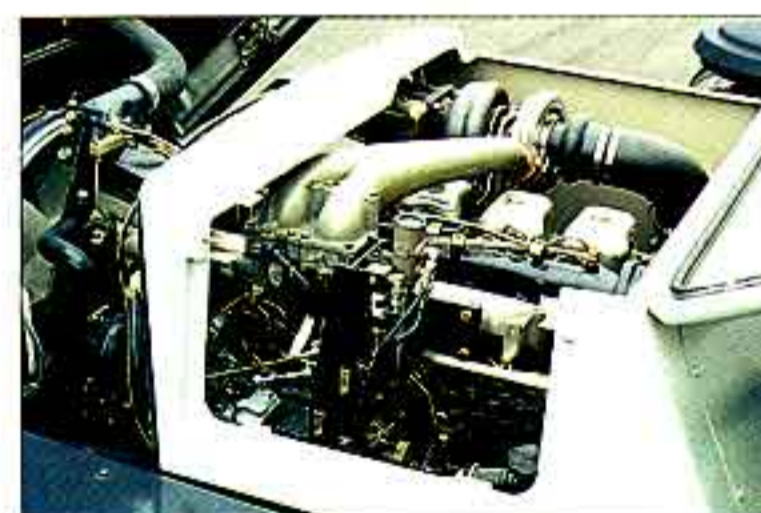
●後輪用ステアリングスイッチ



●路面変化の吸収性に優れ、高速・悪路走行に快適な乗り心地を発揮



●踏張りが良く、ローリングのない安定したコーナリング走行



●低燃費・低騒音を両立、強力な270PSターボエンジン

確実な制動力を発揮

長い下り坂、急な下り坂などの走行も安心

ロックアップ連動の排気ブレーキ

●排気ブレーキスイッチをONにして、アクセルペダルから足を離すと、自動的に低速から高速までロックアップが連動する新電子制御排気ブレーキの採用により強力な制動力が得られ、低速までエンジンブレーキが利用できますので、長い下り坂、急な下り坂での連続走行も安心して走れます。

フルタイム4WDの卓越したドライビング
あらゆる路面状況にフレキシブルに対応
条件を選ばない頼もしい足 **業界初**

●常に4輪すべてに駆動力を配分し、すぐれた直進安定性やコーナリング性能を発揮する、世界初の画期的フルタイム4WDシステムを採用。坂道や雪道、悪路など、さまざまな路面状況下での走破性はもちろん、発進・加速時や高速走行時、コーナリング時には余裕のグリップ力で抜群の走行安定性とすぐれた操縦性を発揮します。

乗用車感覚の快適な走りを実現

新設計の低騒音型6段トランスミッション **業界初**
電子制御フルオートマチック

●乗用車感覚の快適な走りを実現する業界初の新設計・低騒音型「前進6段・後退2段電子制御フルオートマチックトランスミッション」を採用。エンジンの性能を効率よく引き出すとともに、スムーズな変速フィーリングと軽快な走行性能を発揮する先進のシステム。エンジンとトランスミッションを総合制御し、変速時からロックアップのタイミングまで、コンピュータが最適にコントロールします。路面状況に合わせて燃費のよい快適な走行と静かでソフトな乗り心地を発揮します。

追従を許さぬ加速性・逞しい登坂力 クラス最高49km/hで余裕の走り

●パワーを適確に伝える強力なミッションと高出力エンジン・高負荷容量の大型ラジアルタイヤの装備、強力な全輪駆動式とあいまって、ずば抜けた加速性と登坂力を発揮します。走行速度も最高49km/hで余裕の連続走行が可能。現場間をスピーディに移動できます。

パワーと低燃費を実現

自動ロックアップクラッチ付
トルクコンバータ

●自動ロックアップクラッチ付トルクコンバータを採用。高速走行に入ると自動的にロックアップ機構がはたらき、高トルクエンジンとあいまってすぐれた加速性と低燃費を実現します。

最適なドライビングポジションと
使いやすさを追求した、キャビンレイアウトが
優れた操作性と快適な乗り心地を実現。



●写真は機能説明のために、各ランプを点灯したものです。実際の作業状態を示すものではありません。



●カラーモニタTV



●A/Tポジションインジケータ付パネル



● ゆったりとした居住空間を確保、シックでデラックスな大型キャブ



● 抜群の左方視界

ゆったりとした広い居住空間を確保 機能的な大型キャブ

● 長時間運転でも「疲れない」「使いやすい」「乗り心地がいい」、最先端の人間工学の粋を集めた乗用車感覚をふんだんに、取り入れた、ISO国際規格サイズを満足する大型キャブを採用。ガラス面積を大きく、室内は明るいアイボリーホワイトでカラーコーディネート仕上げ。座り心地が良く、ホールド性に優れた肘掛け付リクライニングシートを採用。足もとをはじめ広いスペースの居住空間が確保され、乗る方への心にくい配慮がすみずみまでゆきとどいた設計。安全運転を促すだけでなく、オペレーターに爽やかな開放感をあたえてくれます。



誰にでも簡単に操作できる チルト式操作レバー

● 主巻・補巻・ブーム起伏・旋回・ジブ起伏の各操作レバーは長さ調節が可能、ワンタッチで中立ポジションを無段階に調節できますのでオペレータの体格や作業姿勢に合わせて好みのポジションが選べます。無理のない姿勢で、自然な手の動きで操作できる位置に設置。しかも後方へフルに倒せる可倒式になっておりますので、キャブ乗降時はじゃまにならずスムーズに行えます。



チルト&テレスコピックハンドル

● ハンドルは、上下・前後の2方向に調節可能。シート調節と相まって最適なドライビングポジションが得られます。



● 操作が簡単チルト式操作レバー

後方の安全確認が飛躍的に向上 視認性に優れたカラーモニタTVを標準装備

● 旋回テーブルの後方に取り付けられたカメラで後方状況を的確にとらえ、キャビン内のカラーモニタに表示され、常時確認できますので安全性が一段と向上しました。

● また、一般のテレビ番組の放送が受像できるチューナとアンテナをオプションとして取り付けられます。

※ただし、走行中および作業中は使用できません。



● ホールド性抜群の高級クロス張り肘掛け付サスペンション機構のフルリクライニングシート

スイッチ、パネル類の操作を 簡単にして、見やすくすっきりと シンプルにレイアウトした A/Tポジションインジケータ付パネル

● 走行状態を的確に把握できるA/Tポジションインジケータ付パネル、走行スイッチ、作業の安全性をさらに高めるACSモーメントリミッタ、作業操作スイッチとレバー類をそれぞれ「見やすく」「使いやすく」すっきりと、シンプルにレイアウトしました。こうした人間尊重の思想がより「正確に」「より「快適に」…、確実な運転のために優れたコネクタを生みだします。

最適の運転姿勢が選べる 伸縮&チルトハンドル

● 前後へ各20mm・上3、下4.5°それぞれ伸縮チルトするステアリングハンドルを採用。シート調節と相まって、オペレータの体格に合わせて、最適なドライビングポジションが得られます。

静かな室内で作業も走行も快適 遮音性・防振に細かな配慮

● キャブ全体を理想的な4点の防振ラバーでマウント。さらに室内全体を密閉度の高い吸音材で内張りを施すなど、エンジンをはじめ外部からの騒音・振動の侵入を遮断。オペレータへの細かな配慮が十分にされておりますので、疲れずに快適に運転をしていただけます。

四季を問わず、快適な作業を実現する 爽快エアコンを標準装備

● 厳しい暑さや寒い時期や湿気の多い日でも除湿効果の高い、強力な冷暖房能力を発揮する爽快エアコンを標準装備。快適な作業が行えます。また、メンテナンスについても不要です。

やさしさと遅ましさを融和した
体を感じる心地よい操作性は五感とラフターが
一体となって抜群の作業性を発揮。



**際立つ高所作業性能を発揮
クラス最長のロングブームとジブ**

●横曲りやたわみの少ないクラス最長の36.2mロングブームを採用。さらに、13.2mの2段ロングジブをセットすることによりクラス最高50.9mの地上揚程を実現。より大きな作業半径でより高揚程の作業が行えます。

- 最大吊上性能
35 t × 3.0 m
- 最大ブーム長さ
36.2 m + 13.2 m (2段ジブ)
- 最大地上揚程
37.1 m (ブーム) / 50.9 m (2段ジブ)

**ふとところが広く、接近作業に本領を発揮
クラス最大の広い作業範囲を実現、
独自の油圧式パワーラフィングジブ**

●油圧シリンダによって5°~45°まで無段階に起伏できるパワーラフィングジブを採用。オフセット角が自由に設定できますのでふとところが深く、**クラスで最も広い作業範囲(13.2mジブ付、45°で0.9t)を実現**。しかも定格荷重内で能力をダウンさせることなく、荷吊状態でラフィング作業が可能。クラス最長のロングブームと相まって「構造物接近作業・高所での引き起し作業、ビル・工場越しの遠隔作業に圧倒的な威力を発揮します。

●パワーラフィングジブを取付けたままでブームの伸縮が可能。作業内容に応じたブーム長さで効率良くラフィング作業が行えます。



**取扱いが簡単、狭い現場で短時間に
セットできる油圧式サイドアップジブ**

●走行時にはブーム側面へ反転格納。作業時は前下方へ振出す。油圧サイドアップ格納式ジブを採用。車体幅内のスペースで振出し、格納がスムーズにできますので狭い現場でスピーディにセットできます。

**ブームとパワーラフィングジブが同時制御
効率の良い、安全な作業を約束**

●メインブームとパワーラフィングジブのそれぞれの起伏角度が変わっても、ACSコンピュータが同時に制御し、「マルチビジョン」に負荷の状態を正確に表示しますので、オペレータは作業状況を確実に把握しながら的確で効率の良い、安全なクレーン作業を行うことができます。

●ジブのオフセット角度が5°、25°、45°の3段階にセットできるマニュアルジブも用意しましたので、広範囲な高揚程作業ができます。

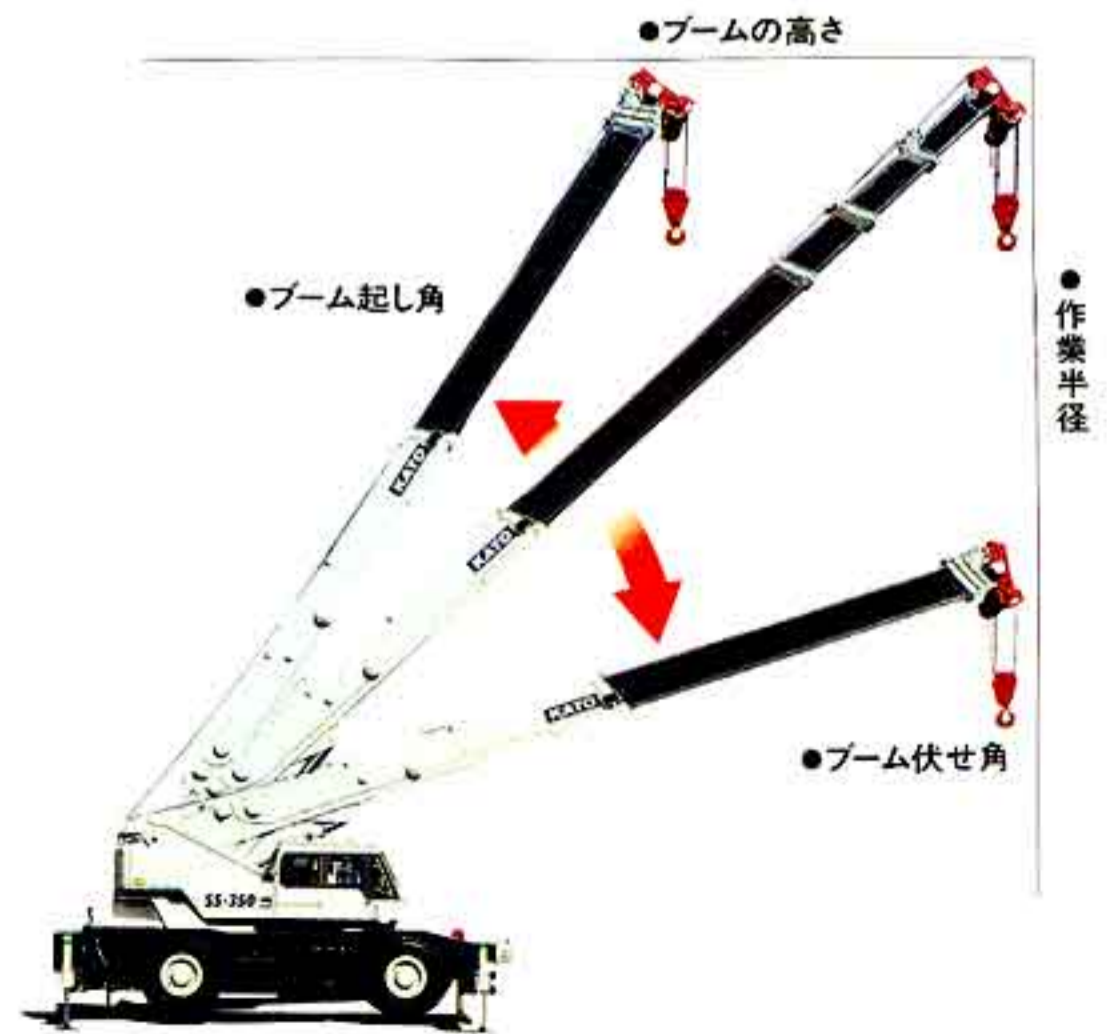
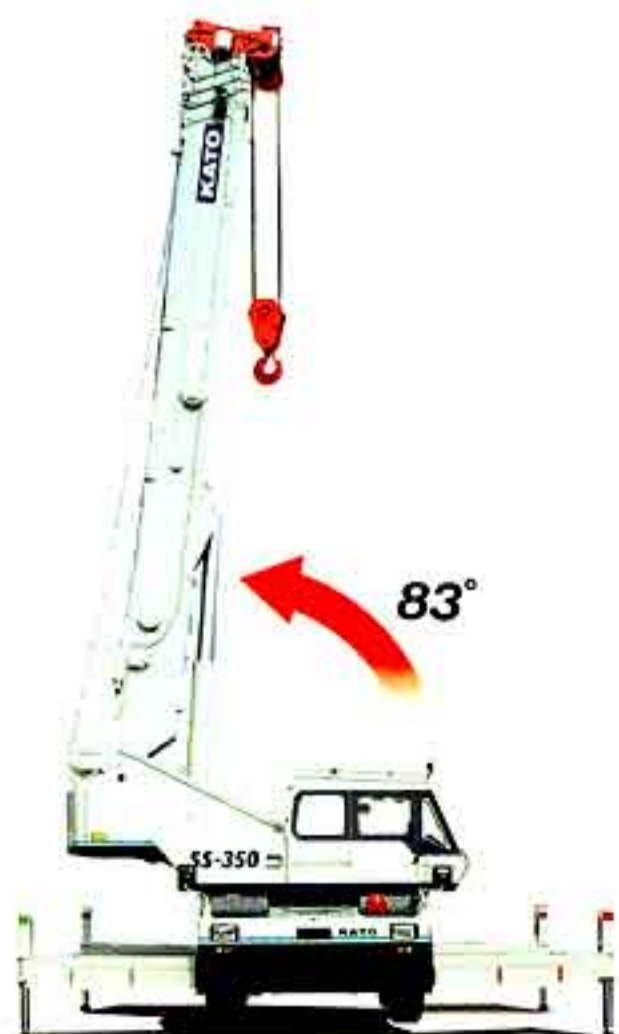
72dB(A)/7m

(4方向エネルギー平均値)

静かな作業

**市街地作業、夜間作業も安心
周囲環境を考えた低騒音設計**

●音源のひとつひとつをキメ細かく吟味し、音の静かなエンジンの採用とエンジン回りに独自の工夫を施した騒音対策により、作業時の周囲騒音が一段と静かな低騒音設計。市街地・住宅隣接地での夜間作業も安心です。(建設省の低騒音型建設機械の指定を申請中)



信頼性の高いマルチビジョンACSコンピュロードを採用! ラフターの先進機能装備は、乗る人にさらに優しい。

●マルチビジョンは、TV画面の様に任意に切替えができ、しかも一画面に作業状態や安全状況などの各種情報のすべてを見やすい画像にあらわすことができます。さらに、オーバーロードまたは制限範囲に達すると女性の音声で警報を出すと同時に自動停止します。しかも、この時画面にも停止の原因が表示されます。また、クレーンの実際の作業状態を動く画面にして見ることができる世界初の画期的なACSコンピュロードです。画面は外の明るさに合せ、コントラスト調整や、画面の白黒を反転させることもできるので、昼間、夜間作業を問わず見やすくなっています。

●作業範囲制限機能は作業半径、ブームの高さ、ブーム起し角、ブームの伏角、右旋回角、左旋回角の6つの作業範囲が制限でき、厳しい作業環境でも安心して作業が進められます。

●ターゲット(標的)モードが付きました。オペレータから見えない屋上等の据付場所をあらかじめクレーンに記憶させると、画面を見ながら据付場所まで誘導することができます。その他、吊上性能表、作業半径性能カーブ、旋回性能カーブを画面に表示することもできます。

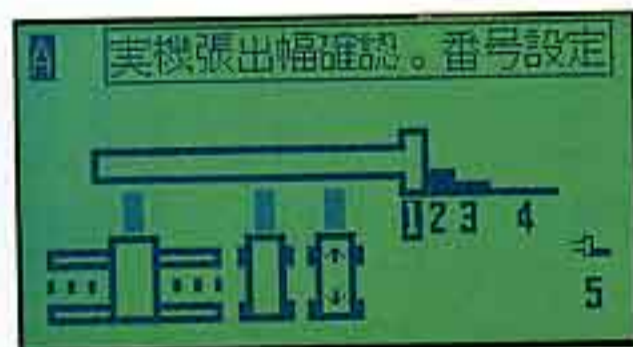
●自己診断機能があり、表示されているエラー番号でコンピュロードの故障の原因を知ることができます。



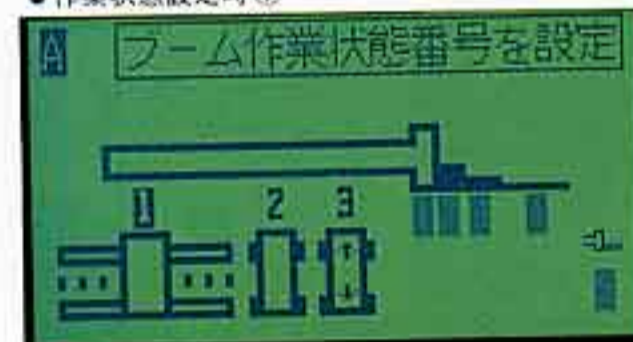
画面が任意に切替えられ、「作業範囲制限機能とボイスアラーム(音声警報装置)」の付いた最先端「マルチビジョン」を装備したキー付ACSコンピュロードを採用。



●キー付



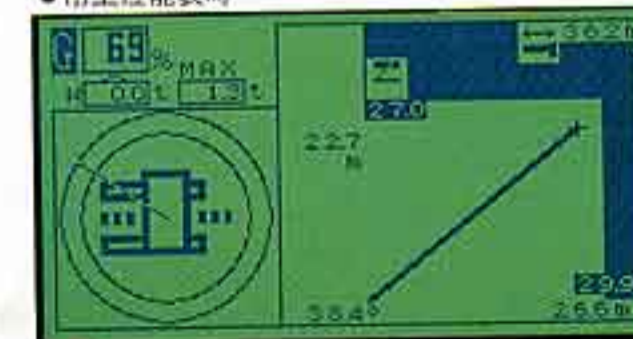
●作業状態設定時①



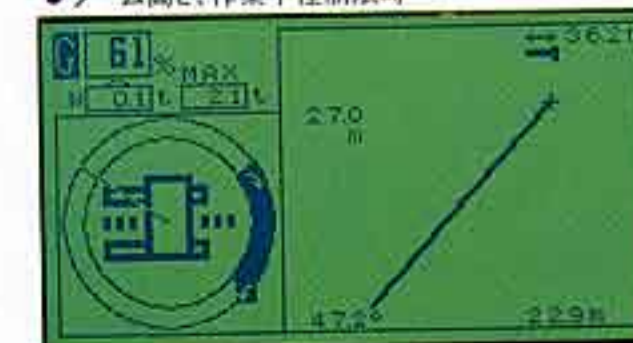
●作業状態設定時②



●吊上性能表時



●ブーム高さ、作業半径制限時



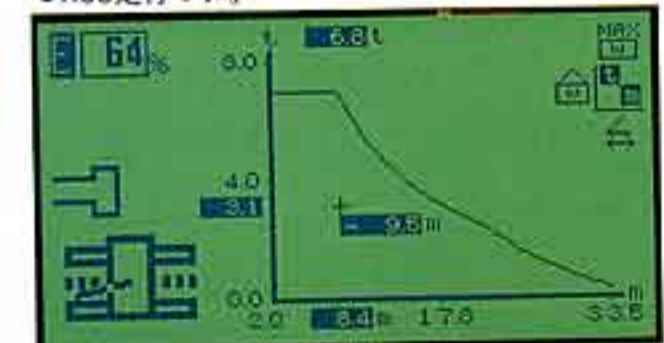
●旋回作業範囲制限時



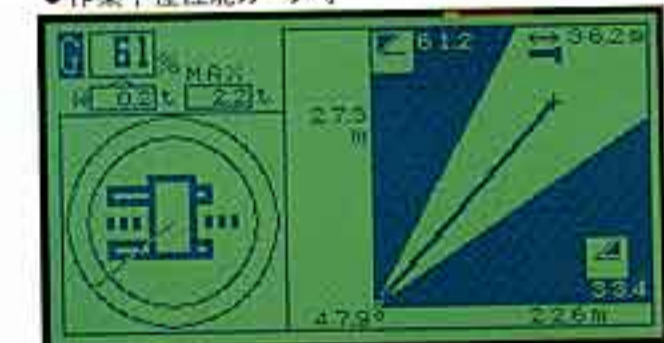
●ACSブーム作業白黒反転時



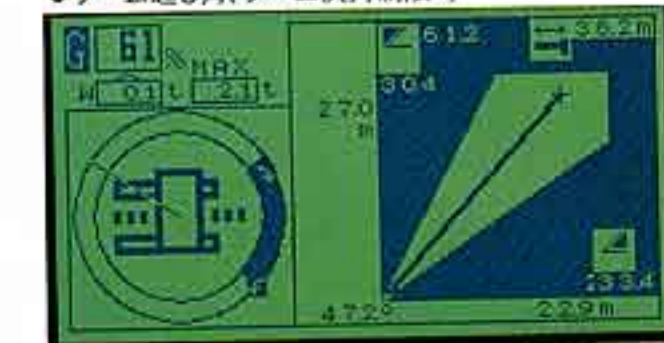
●ACS走行時



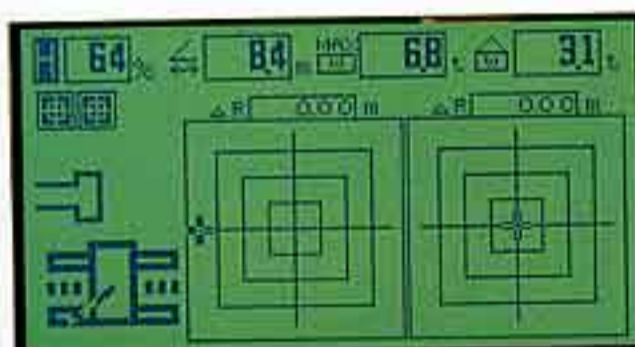
●作業半径性能カーブ時



●ブーム起し角、ブーム伏角制限時



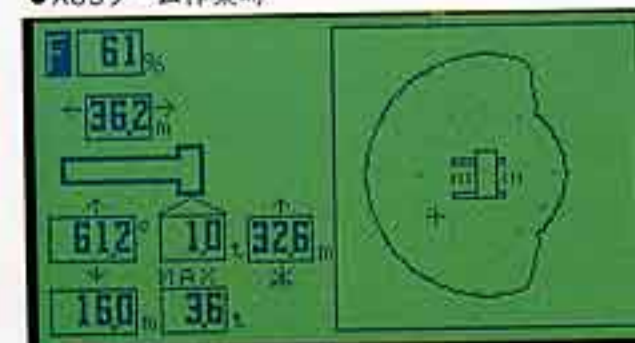
●全作業範囲制限時



●ターゲット(標的)時



●ACSブーム作業時



●旋回性能カーブ時

※上記の画面は最も代表的なものです。これ以外にも各種情報を数多く画像に表示することができます。また、画面の白黒反転はどの画面でもできます。

**微動操作性がさらに向上、
効率の良い複合操作
強力な2ドラム・2モータのウインチ**

- 新設計の乱巻防止ローラ付大型ウインチ2基を搭載。ウインチ回路には圧力補償付流量調整弁を組込んでありますので、荷重の大小にかかわらず、レバーストロークに応じた速度が得られ、効率の良い微速・巻上・巻下操作が行えます。
- さらに、からみつきのない耐摩耗性に優れた新設計のワイヤーロープを採用。
- 主巻・補巻ウインチは、それぞれ単独のレバーで操作ができ、同時に操作を行う時でも互いに影響を受けません。
- ドラム監視カメラ(オプション)を取り付けることにより、ドラムの超低速回転状態やロープの巻き取り状況を画面で確認できます。

**安全性と信頼性の高い
「アウトリガ張出し幅自動検出装置」と
「作業範囲制限機能」付最先端
キー付「ACSモーメントリミット」を採用**

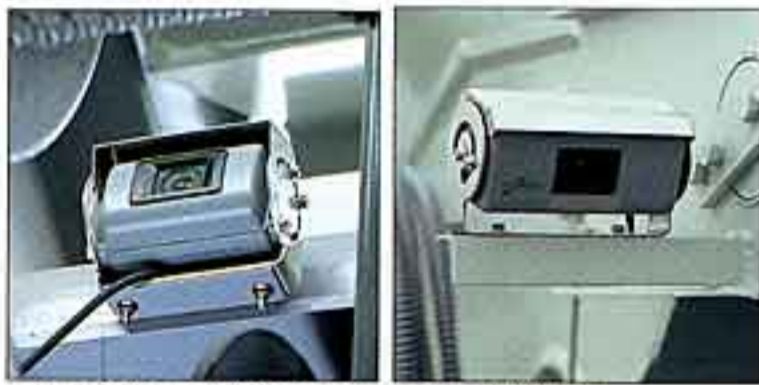
- 「アウトリガ張出し幅自動検出装置」付安全な作業
アウトリガの張出し状態をコンピュータが検出し、キャブ内のパネルに正確に表示しますので、張出し幅の誤認による事故を未然に防止し、安全な作業を行うことができます。
- 限られた狭い作業空間でも安心「作業範囲制限機能」を採用
あらかじめ設定した「ブーム高さ、ブーム上限・下限、作業半径、左・右旋回角」の6つの作業範囲でブームの伸長・起伏が自動的にストップ。範囲の限界手前から警報音で危険を知らせますので、スペースの限られた橋梁下や電線越しなど障害物のある空間での繰り返し作業が安全に行えます。

**狭い現場での設置に便利
際立つ安定性——アウトリガ**

- アウトリガは作業状況に合わせて最大張出し幅6.8m、中間張出し幅5.3m・3.9m、最小張出し幅2.34mの4段階に、きめ細かく張出し幅が設定できますので狭い現場でも大変有利に使えます。また、操作はキャブ内はもちろんのこと車外からも簡単に行えます。



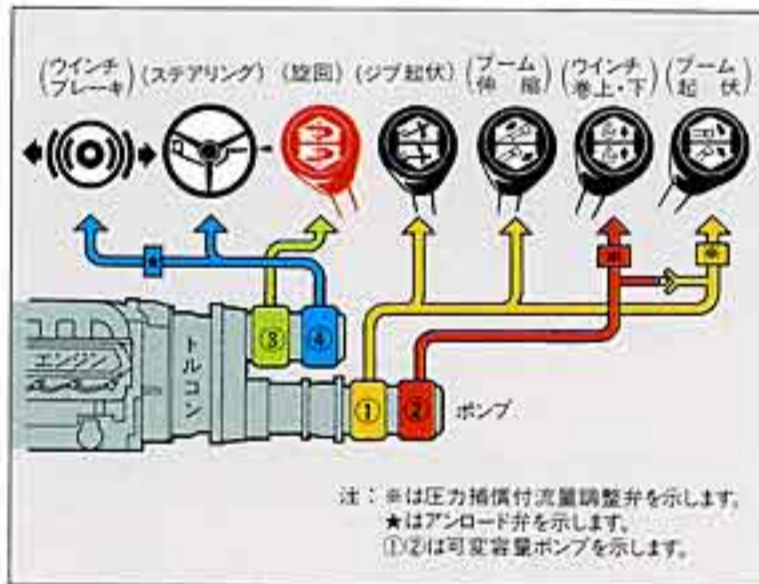
●大型ハイパワーウインチ



●ドラム監視カメラ(オプション) ●後方確認カメラ



●カラーモニタTV(後方面面)



●アウトリガ張出し幅自動検出装置

**入念な安全対策と優れた作業効率
自動ブレーキ付3重安全機構**

- ウインチ(主・補巻)には、自動ブレーキ(足踏ブレーキ併用)を採用。通常作業時には自動ブレーキ、自由降下時には、足踏ブレーキと作業状況に応じて使い分けができますので、極めて効率の良い作業が安全に行えます。また、ドラムロック・カウンタバランシングバルブなど3重安全機構になっており、安全対策にも十分な配慮がされています。

**作業内容に応じて使い分けができる
フリー・ロック切替式
手動ブレーキ付旋回機構**

- 旋回レバーを中立にすることにより高所作業や、重作業の微妙な旋回操作時はロック、単純な反復作業時はフリーと作業内容に応じて使い分けのできる、旋回機構を採用。作業が安全で能率的にすすめられます。さらに旋回独立油圧回路により他の影響を受けず、スムーズな旋回ができます。

**同時操作性を確実にした
"4ポンプシステム"**

- (巻上・巻下)(ブーム伸縮・起伏)(旋回)の3つの強力な独立油圧ポンプシステムと特殊油圧システムを採用。相互の影響を受けず、ウインチを含めた3操作が同時に行えます。また、アキュムレータのチャージングには、3つのポンプの他に第4ポンプを使用しておりますので同時操作が確実にでき、作業効率が一段と向上しました。

**作業効率が大幅アップ
左・右領域制御装置を採用**

- 作業スペースや作業状況により、右側と左側のアウトリガ張出し幅が異なる場合でも、左・右それぞれ作業領域の吊上性能でACSが自動制御するため、すべての旋回位置における吊上性能を無駄なく発揮。現場状況に合った作業が安全に効率よく行えます。

精緻なメカニズムは伝統と先進性によって鍛えられ 揺るがぬ信頼性を確立した。

信頼の高い大型ダブルキャリア付 全輪ディスクブレーキを採用

- 全輪に制動力にすぐれ、信頼性の高い大型ダブルキャリア付ディスクブレーキを採用。不整地や長い下り坂での、ブレーキ使用にも終始確実な制動力を発揮します。
- ブレーキシステムは、前・後輪別々の2系統で制御され、ペダル踏力の軽いエアオーバーハイドロ式で、長時間運転走行にも疲れを感じさせません。

確実なパーキングブレーキ 作業用補助制動装置

- パーキングブレーキ機構には、強力で大容量のブレーキのほかに作業用補助制動装置（サービスブレーキロック）を標準装備。

余裕の連続高速走行と悪路走行に 断然強い、大型チューブレスタイヤ

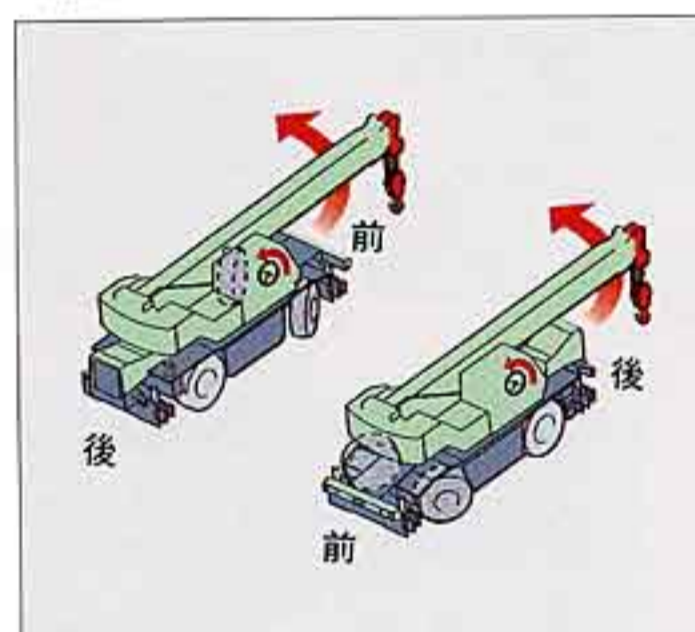
- 負荷容量が大きい、大型チューブレスタイヤを全輪に採用。路面グリップ力が良く、通常走行はもちろんのこと、高速走行時やコーナリング時、オフロード走行時などにも優れた安定走行性能と快適な乗り心地が得られます。

走行時・作業時の 環境への配慮がされた低騒音型

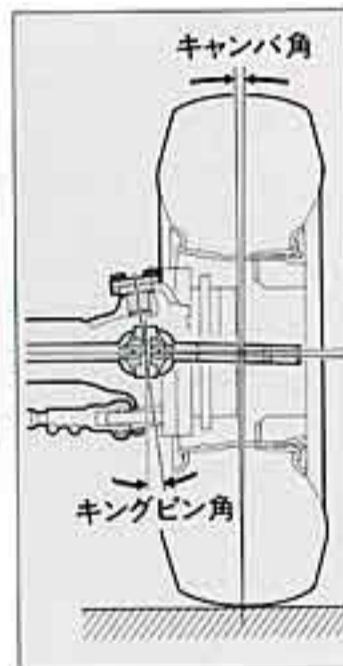
- 吸込式ラジエータファンの採用をはじめ、2層構造吸音材付のエンジンルームやオートクールファン、全配管をゴムマウントするなど音源のすべてを吟味し、そのひとつひとつにキメ細かな騒音対策を施し、気密性の向上など低騒音化をはかりました。



● 信頼性の高い大型ダブルキャリア付全輪ディスクブレーキ



● 逆ステアリング補正機構



進入・退出がラク 便利な逆ステアリング補正機構

- 逆ステアリング補正機構の働きにより、現場内で旋回体を180°回転し走行する場合でも、通常の前進走行と同じハンドル操作で走行ができますので、入り組んだ現場や建物内の進入・退出にも余裕たっぷりです。

すぐれた直進性、高速安定性能を発揮 キングピン角付アクスル

- キングピン角とキャンバ角付きの本格的な高速用アクスルを採用。通常走行はもちろんのこと高速走行においてもずば抜けた直進性と操縦安定性を発揮します。また、長いホイールベースの採用により、ピッチングやバウンディングが減少。長距離走行も安定した快適な走りができます。

夜間走行も安心 高品質のハロゲンランプを採用

- ヘッドランプには、高品質で明るく、強力な大型ハロゲンランプを採用。夜間走行も安心です。

給脂の省力化を実現 便利なオートグリスターを採用

- 便利なオートグリスターの採用により、アクスルやサスペンションまわりの給脂がボタン一つで簡単に効率よく行えます。



高所作業や小雨時に便利 大型間欠ワイパー

●小雨時に便利な間欠式の大型ワイパー（ウォッシャ付）を装備。雨量に応じて連続、間欠に切替られます。さらにスライド式の大型ルーフウィンドウにもワイパー（ウォッシャ付）を装備、高所作業時のクリアな視界が確保されています。

作動油冷却用オイルクーラを標準装備

●作動油冷却用オイルクーラを標準装備しておりますので、作業時の油温管理が自動で効果的にクレーン作業が行えます。

まかせて安心 信頼性の高い各種安全装置

●クレーン部には、マルチビジョン表示のACSコンピュロードをはじめ、過巻防止装置・旋回ロック装置・ブーム起伏安全装置・油圧安全弁・ブーム自然降下防止装置・ドラムホールド安全装置・乱巻防止装置・自動ブレーキ装置・アウトリガロック装置・旋回警告灯・作動油オーバーヒート警報装置・作動油フィルタ目づまり警報装置など。

●キャリア部には、緊急用かじ取装置・後輪ステアリング自動ロック装置・オーバシフト防止装置・ブレーキ液漏警報装置・サスペンションロック装置・サービスブレーキロック装置・オーバラン警報装置・ブーム右側ミラー（ヒータ付）・ラジエータ液面警報装置・エアフィルタ目づまり警報装置・最新式自動給脂装置など、信頼性の高い安全装置を装備してあります。



●2スピーカー（FMステレオ対応）



●上部スイッチパネル



●タオルや缶ジュースを入れておけるクールボックス



●ランチテーブル



●雑誌、新聞などを入れる便利な小物入れ



●目覚時計付AM/FM電子チューナラジオ（FMステレオ付）



●ブームミラー（ヒータ付）



●ドアミラー



●視界がよりクリアになった（ウォッシャ付）フロント・ルーフウィンド大型ワイパー



●エアコンパネル



●旋回警告灯



●オイルクーラ



●TV放送受信アンテナ（オプション）



●電動格納式バックミラー

KATO 株式会社 加藤製作所

本社 東京都品川区東大井1丁目9番37号 ☎140 ☎03(3458)1111番(大代表)

東京支店 東京都品川区東大井1丁目9番37号 ☎140 ☎03(3458)1112番(代表)

新潟営業所 新潟市米山3丁目1番5号(駅南ビル) ☎950 ☎025(247)8326番(代表)

高崎営業所 高崎市相生町1番地1(八十二銀行高崎ビル) ☎370 ☎0273(25)1311番(代表)

札幌支店 札幌市中央区北2条西2丁目15番地(STV北二条ビル) ☎060 ☎011(241)2888番(代表)

帯広営業所 帯広市西2条南4丁目8番地(ぜんりんビル) ☎080 ☎0155(25)7211番(代表)

仙台支店 仙台市青葉区本町2丁目10番20号(千代田生命仙台本町ビル) ☎980 ☎022(222)4896番(代表)

盛岡営業所 盛岡市中央通3丁目3番26号(盛岡鹿島ビル) ☎020 ☎0196(52)1191番(代表)

秋田営業所 秋田市山王2丁目1番60号(アイデックスビル) ☎010 ☎0188(63)5001番(代表)

郡山営業所 郡山市中町1番22号(郡山大同生命ビル) ☎963 ☎0249(32)1811番(代表)

埼玉支店 大宮市東大成町1丁目497番地(MJ赤柴ビル) ☎330 ☎048(651)1135番(代表)

宇都宮営業所 宇都宮市鳩田2丁目3番6号(栃木中央ビル) ☎320 ☎0286(25)4161番(代表)

千葉支店 千葉市稲毛区稲毛東1丁目7番8号 ☎263 ☎043(242)7746番(代表)

水戸営業所 水戸市五軒町1丁目3番34号(会計ビル) ☎310 ☎0292(27)5051番(代表)

横浜支店 横浜市神奈川区沢渡1番地2(高島台第2ビル) ☎221 ☎045(311)7992番(代表)

静岡営業所 静岡市石田1丁目1番46号(静岡信用金庫石田ビル) ☎422 ☎054(286)3141番(代表)

名古屋支店 名古屋市中村区名駅4丁目2番25号(名古屋第一埼玉ビル) ☎450 ☎052(582)5601番(代表)

富山営業所 富山市桜橋通2丁目25番地(第一生命ビル) ☎930 ☎0764(32)8168番(代表)

岐阜営業所 岐阜市加納栄町通6丁目32番1号(日動岐阜ビル) ☎500 ☎0582(74)8123番(代表)

大阪支店 大阪市淀川区西中島2丁目3番20号 ☎532 ☎06(303)1131番(大代表)

京滋営業所 大津市におの浜2丁目1番48号(におの浜森田ビル) ☎520 ☎0775(24)8001番(代表)

姫路営業所 姫路市南駅前町92番地(USビル) ☎670 ☎0792(82)0155番(代表)

和歌山営業所 和歌山市福町49番地(大和生命ビル) ☎640 ☎0734(33)0015番(代表)

中国支店 広島市中区中町7番41号(三栄ビル) ☎730 ☎082(248)0461番(代表)

岡山営業所 岡山市磨屋町9番18号(岡山県農会館ビル) ☎700 ☎086(231)1291番(代表)

徳山営業所 徳山市御幸通1丁目5番地(住友生命徳山ビル) ☎745 ☎0834(22)2426番(代表)

四国支店 高松市磨屋町8番地1(富士火災高松ビル) ☎760 ☎0878(22)7731番(代表)

松山営業所 松山市花園町3番地21(朝日生命松山南堀端ビル) ☎790 ☎0899(43)5240番(代表)

九州支店 福岡市中央区天神1丁目14番16号(三栄ビル) ☎810 ☎092(781)5571番(代表)

小倉営業所 北九州市小倉北区紺屋町4番6号(伊豫総合ビル) ☎802 ☎093(551)5088番(代表)

大分営業所 大分市都町2丁目7番18号(新大和ビル) ☎870 ☎0975(36)6650番(代表)

鹿児島営業所 鹿児島市上之園町24番2(ボイス鹿児島ビル) ☎890 ☎0992(58)3326番(代表)

沖縄営業所 那覇市松山2丁目1番12号(玉キ米屋ビル) ☎900 ☎098(868)9461番(代表)

●KR-35H-Vは、全装備(車検登録重量)で基本通行条件のD条件に適合しています。

- 走行時はフックを所定の位置に格納してください。
- 道路の通行には、道路法による通行の許可と道路運送車両法による保安基準の緩和が必要です。
- 道路の運行には、大型特殊免許が必要です。
- 本カタログの写真ならびに装備は、改良などによりお届けします製品と異なる場合があります。
- また、仕様は予告なく変更することがありますのであらかじめご了承ください。
- ボディカラーおよび内装色は、撮影や印刷インクの関係で実際の色とは異なって見えることがあります。

お問い合わせは…