

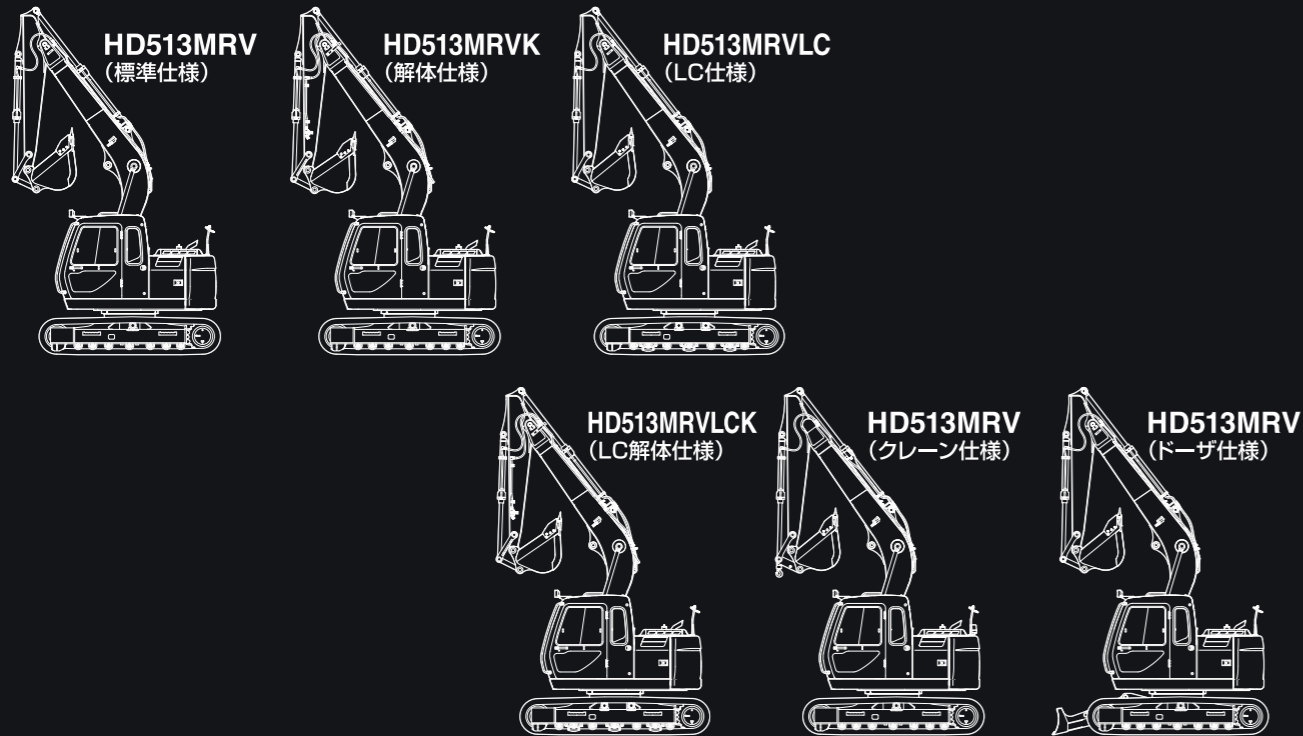
# Innovations For The Future

## Eco & Tough



世界の風と共鳴し、よりよい未来を築く力になりたい。  
明日の社会への愛を常に忘れずに……  
KATOのHDシリーズは夢を掴み、運び、積み上げてゆきます。

### HD513MRV series full lineup



ホームページアドレス <http://www.kato-works.co.jp>

●本機の使用にあたっての注意事項は、取扱説明書をよく読んで正しくお使い下さい。●本カタログの写真ならびに装備は、改良などによりお届けします製品と異なる場合があります。  
●また、仕様は予告なく変更することがありますのであらかじめご了承下さい。●ボディカラーおよび内装色は、撮影や印刷インクの関係で実際の色とは異なって見えることがあります。  
★クレーン作業には「小型移動式クレーン運転技術講習」の修了書が必要です。

■お問い合わせは…

**KATO** 株式会社 **加藤製作所**

本社 / ☎140-0011 東京都品川区東大井1丁目9番37号  
☎03(3458)1111番(大代表)



品質保証の国際規格「ISO 9001」の認証を取得しています。

# REGZM<sup>®</sup>

## HD513<sub>MRV</sub>

後方小旋回型





**REGZMM<sup>®</sup>**

**HD513<sub>MRV</sub>**

# 現場に適應進化する! 鋭敏なる小旋回。

- 油圧システムの圧力UPにより、掘削力が格段に向上!
- ブーム・アーム、走行体・旋回体ともに構造を刷新。各部とも剛性が飛躍的にUP!
- 特定特殊自動車排出ガス規制対応エンジンを搭載。
- 超低騒音・97dBを標準機で実現! 環境性能と高い作業性を両立。
- 新型APCの搭載により、究極の操作性を実現。
- 内部レイアウトの改善により、メンテナンス性も向上!
- オプション仕様への拡張性がUPし、さらに高度な作業性と安定性を獲得。

# WORK ABILITY

● 作業性 ●

## 油圧システムの圧力UPと、フロント強化により実現したパワフルな掘削力!

- ブーム、アームともに形状を大幅に改善。剛性が飛躍的にUP!
- 走行フレームのイドラ部分分割化により、走行体の大幅強化も実現。
- 共用配管直戻しバルブとマルチレバーを、車体右側に集中配置し、地上からの操作性がさらに向上(オプション)。



● 高さを増したスカートが旋回体の剛性をUP

| 掘削力        |                      |
|------------|----------------------|
| 最大アーム掘削力:  | <b>68kN</b> (6.9tf)  |
| ハイパワー時:    | <b>71kN</b> (7.2tf)  |
| 最大バケット掘削力: | <b>94kN</b> (9.6tf)  |
| ハイパワー時:    | <b>98kN</b> (10.0tf) |

掘削力は  
**7%アップ!!**

● ブーム先端側剛性: 26%UP

● アーム上部剛性: 23%UP  
● アーム下部剛性: 10%UP

● 走行フレーム剛性: 40%UP

- 作業範囲
- 最大掘削半径... **8,460mm**
- 最大掘削深さ... **5,560mm** (標準ポジション)  
... **4,640mm** (小旋回ポジション)
- 最大掘削高さ... **9,060mm** (標準ポジション)  
... **9,700mm** (小旋回ポジション)

セット圧力

**29.4MPa**  
[300kgf/cm<sup>2</sup>]  
▼  
**31.4MPa**  
[320kgf/cm<sup>2</sup>]

# ECOLOGY

● エコロジー ●

## 環境に優しい最新機能を搭載。静音・クリーン・低燃費!

- 最新鋭のエコ対策機能を多数採用。随所に配備しました。
- 特定特殊自動車排出ガス規制対応エンジンを搭載。



- ラジエータ、オイルクーラ等の大型化により、エンジン音の静音化を実現。
- エンジンファンシュラウドの搭載により、冷却性を向上し、ファン騒音を低減。

音響パワーレベル

騒音基準値の『低騒音: 104dB以下』  
『超低騒音: 98dB未満』をクリア!

**音響パワーレベル: 97dB**

● **燃費3%低減**

新エンジン最大出力

**いすゞ4JJ1X 71.0kW (97PS)**  
**/2,000min<sup>-1</sup>**

DOHC4バルブ、共通レール式電子制御、空冷インタークーラ搭載、ターボ過給

【高圧共通レール噴射システム】

- 噴射圧力と噴射時期の制御自由度が高く、最適な燃料噴射を可能にします。省エネ+振動の少ない静かなシステムです。

【クールD EGR】

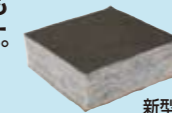
- 排出ガス再循環システム (EGR: Exhaust Gas Recirculation) に水冷式クーラを追加し、NOxを更に低減。

【APC200】

- 作業性・操作性の両立をかなえ、経済性も追求できる先進のコントロール。

【新型吸音材】

- 吸音効果、耐久性がUPした新型吸音材を採用。リサイクル性の良いPET素材で、有害物質を含まず難燃性にも優れています。



新型吸音材

【環境負荷物質の低減】

- ハーネス、電装品、塗装などに含まれる環境負荷物質を低減しました。



【特定特殊自動車排出ガスの規制等に関する法律】適合



【国土交通省指定超低騒音型】

# CABIN SPACE

●キャビン●

## 標準機と同じ広く快適なキャビンが、集中力・持続力をサポート。

- 安定したオペレータポジションで長時間の作業も快適に。
- 新型オペレータシートシステムを導入した、先進のキャビン。

- 衝撃吸収力が高く耐久性に優れたキャビン内は、効率の良い作業をサポートするため、人間工学の粋を集めた居住空間。
- 大型独立タイプのアームレスト設定。
- 標準装備されたシートサスペンションは、耐久性を更にUPしました。
- レバーコンソール部およびシート部の横揺れを軽減し、細部に至るまで快適さを追求。
- 新型オートエアコンには、フェイス吹出口も新規設定。
- オプションポート2段リリーフ取付(オプション)。キャブ内操作でブレーカモード、クラッシュモードへの切替が可能。



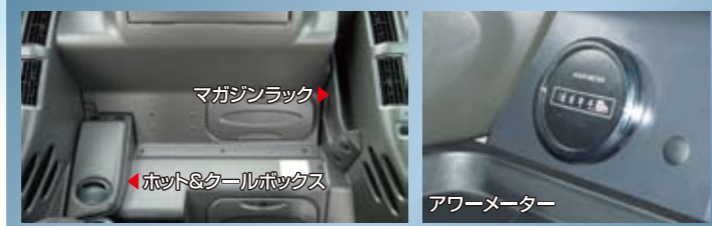
シートサスペンション  
標準装備  
大型アームレスト設定  
ドリンクホルダー  
エアコン ペント吹出口  
マガジンラック

デフロスタ  
エアコン  
フェイス吹出口  
アワーメーター  
エアコン  
フット吹出口

### 新型オートエアコン

- 冷房能力：**16%UP!**  
**5.0kW(4,320kcal/h)**
- 暖房能力：**13%UP!**  
**5.9kW(5,074kcal/h)**
- デフロスタ能力も大幅UP  
ISO基準を余裕でクリア!

### 細部にまでユーティリティを追求



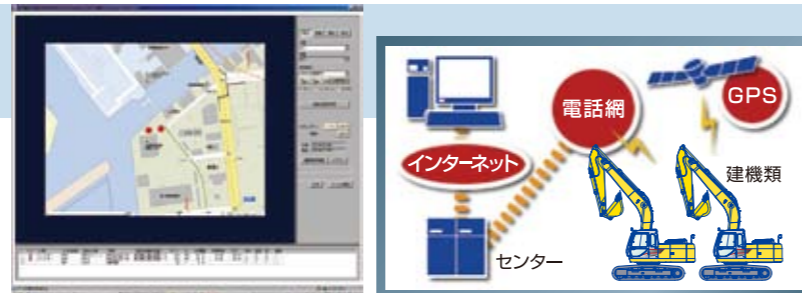
マガジンラック

ホット&クールボックス

アワーメーター

## 車両情報システム

- GPSと電話回線網を利用し、車両の位置を明示。
- 稼働管理と防犯追尾機能搭載の画期的システムです。



# OPERATION

●操作性●

## 新型[APC200]システム搭載。シンプル操作で精緻な作業!

- 作業性と操作性の両立をかなえ、経済性も追求できる先進のコントローラ。
- 3モード切換えにより、作業内容や現場状況に最もマッチしたモードを選択できます。

- アドバンスTFTカラー液晶モニターを採用。
- スイッチ部バックライト設定。
- メンテナンス情報確認可能(15項目)。
- オートスロー時のエンジン回転数変更可能。
- 使用するブレーキにあわせて流量設定可能。
- エントリーシステム(暗証番号設定)の採用。

▲エントリーシステム画面



◀イニシャル  
チェック画面



◀スイッチにより  
ワンタッチでモニター  
がクレーン専用画面に  
切り替わります。  
(クレーン仕様機)

### [P:プロモード]

キレとパワーを両立させるプロのためのモード。オペレータの技能を十分に発揮できます。

### [A:オールラウンドモード]

正確な作業からパワフルな作業まで、全てのシーンをカバーします。

### [E:エコモード]

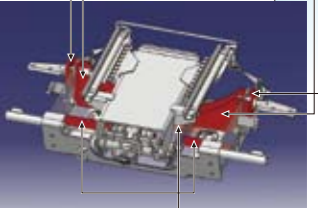
経済性を追求した省エネモード。

### 横揺れ軽減シートを採用



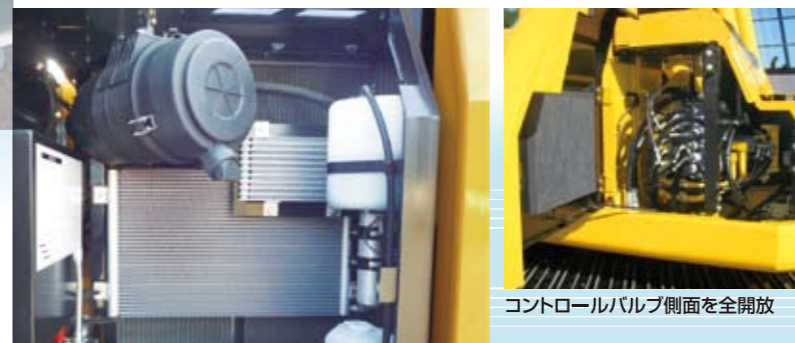
### サスペンション耐久性UP

- 充分な補強を加え、平行リンク式サスペンションを採用。
- レバーコンソールとシートの横揺れを軽減し、パワフルでキレのある操作をサポートします。



補強

## 冷却器の並列化と容量UPでヒートバランスが格段に向上。清掃性・整備性も大きく改善!



コントロールバルブ側面を全開放

- ラジエータ放熱面積：50%拡大。
- オイルクーラ放熱面積：100%拡大。
- ラジエータ、オイルクーラ、インタークーラのコア並列型を採用し、清掃性を改善。
- ウエイト内側形状見直しにより、補機類の交換が容易になりました。
- 油圧ポンプには、オプションポンプの取り付けも可能。PTO(動力取り出し装置)を介して、新たな油圧供給源を追加でき、応用製品への対応が容易です。

- キャブ内のモニターでメンテナンス時間の確認が可能となりました。
- 燃料フィルタ、エンジンオイルフィルタのリモート化により、交換を容易にしました。
- 鉄系焼結ブッシュと樹脂製シムを採用。給脂間隔が延長し、フロントのガタ音の発生も抑制しました。
- 作動油交換インターバル：5,000時間。
- リターンフィルタ交換インターバル：1,000時間。
- オイルバンドレン部ドレンカバーを標準装備。付属のホースにより、レンチ不用でオイル交換が可能。
- ポンプ室には、燃料水抜きコックをリモート配置し、水抜き作業を容易にしました。



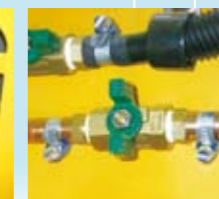
含油ブッシュ



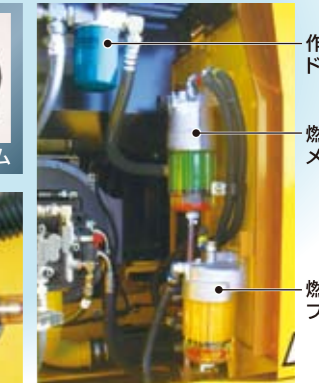
樹脂製シム



ドレンカバー



燃料タンク水抜きコック



メンテナンスの容易なフィルタ配置

作動油  
ドレンフィルタ

燃料  
メインフィルタ

燃料  
プレフィルタ