

Progress to the Next Stage



Ecology & Economy



Flexible & Intelligent

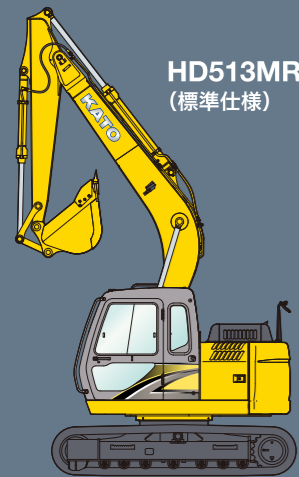


Hearty & Gentry



..... to the Next Stage

● HD513MR-6 series



HD513MR-6
(標準仕様)



HD513MRLC-6
(LC仕様)

<http://www.kato-works.co.jp>

- 本機の使用にあたっての注意事項は、取扱説明書をよく読んで正しくお使い下さい。●本カタログの写真ならびに装備は、改良などによりお届けします製品と異なる場合があります。
- また、仕様は予告なく変更することがありますのであらかじめご了承下さい。●ボディカラーおよび内装色は、撮影や印刷インクの関係で実際の色とは異なって見えることがあります。
- ★クレーン作業には「小型移動式クレーン運転技能講習」の修了書が必要です。

●お問い合わせは…

KATO 株式会社 **加藤製作所**

本社 / ☎140-0011 東京都品川区東大井1丁目9番37号
☎03(3458)1111番(大代表)



品質保証の国際規格「ISO 9001」の認証を取得しています。

REGZM®

FULLY HYDRAULIC EXCAVATOR

HD513_{MR}-6

後方小旋回型



特定特殊自動車排出ガス
2011年基準適合車



世界最高水準のクリーン性能。

大幅な燃費低減を実現

- 新型APC300システムによる作業モードのさらなる最適化をはかり、大幅な燃費低減を実現しました。



約11%燃費低減

(当社比:Aモード時)



国土交通省が定める型式認定は、実施予定のオフロード法排出ガス2014年基準適合車が対象となるので、本シリーズは認定対象外です。

高圧コモンレール噴射システム

- 噴射圧力と噴射時期の制御自由度が高く、最適な燃料噴射を可能にします。
- 省エネ+振動の少ない静かなシステムです。

クリーンなエンジン

- 積層大容量型EGR(Exhaust Gas Recirculation)クーラ、可変ターボチャージャーを搭載し、NOxを更に低減。

黒煙除去フィルタ(DPF)を搭載

- 排出ガス後処理システム(DPF)の専用フィルタが、粒子状物質(PM)を捕集・除去。ススの粒子排出を大幅に低減します。
- 新型APCには、DPF操作サポート機能を追加。

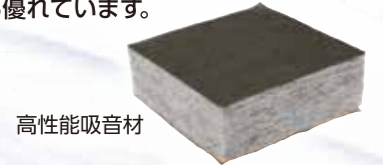
NETISとは

民間企業などにより開発された新技術を公共工事において積極的に活用していくために、国土交通省が、新技術に関わる情報の共有及び提供を目的として整備した、新技術情報提供システム(New Technology Information System: NETIS)のことです。

環境負荷を少なくし、地球環境への優しさが格段に進化しました。

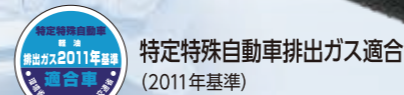
高性能吸音材

- 吸音効果、耐久性がUPした高性能吸音材を採用。
- リサイクル性の良いPET素材で、有害物質を含まず難燃性にも優れています。



環境負荷物質の低減

- ハーネス、電装品、塗装などに含まれる環境負荷物質を低減しました。





最先端の作業性能を獲得。

先端技術を集結させ、
パワフル・スムーズ・高効率な
操作性をかなえます。

掘削力

最大アーム掘削力 … **68kN** (6.9tf)
ハイパワー時 …… **71kN** (7.2tf)

最大バケット掘削力 … **94kN** (9.6tf)
ハイパワー時 …… **98kN** (10.0tf)



抜群の整備性

- キャブ内モニターから、メンテナンス時間の確認可能。
- 鉄系焼結含油ブッシュと樹脂製シムの採用により、給脂間隔が延長し、フロントのガタ音の発生も制御。
- ラジエーター・オイルクーラは、コア並列型の採用によりメンテナンス性を改善。清掃も容易。
- カウンタウエイトの内側に、整備スペースを確保し、メンテナンスが容易。
- オイルパンドレン部にワンタッチコックを装備。
- 燃料フィルタのリモート化でメンテナンス性がアップ。
- 窓ガラスの取付にHゴムを採用し、ガラス損傷時の交換もスピーディー。
- ポンプ室には、燃料水抜きコックをリモート配置し、水抜き作業を容易にしました。
- エアクリーナ ダブルエレメントを標準装備。



▲コントロールバルブ側面を全開放



▲エアクリーナ ダブルエレメント



▲清掃を手軽にしたコア並列型ラジエーター



▲メンテナンスの容易なフィルタ配置



▲含油ブッシュ



▲樹脂製シム



▲ドレンカプラ



▲燃料タンク水抜きコック



作業範囲

最大掘削半径…**8,460**mm
最大掘削深さ…**5,560**mm
最大掘削高さ…**9,060**mm

後方カメラシステム (オプション)

- 作業用モニターとは別体のダブルモニターで、機械の状態を確認しつつ、大画面で後方確認が可能です。



▲後方確認カメラ

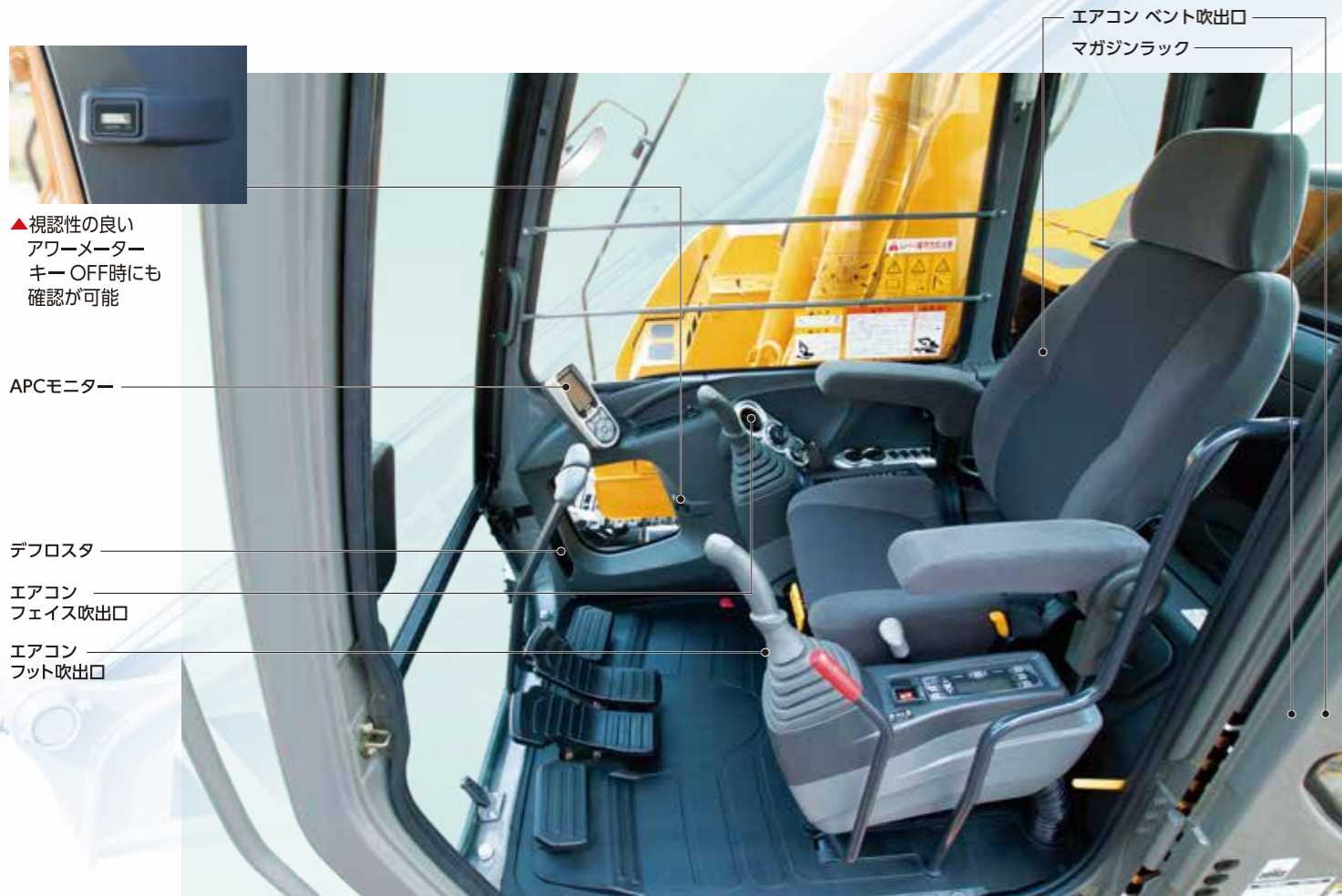


▲大画面モニター



細心、最高級の心配りをセットアップ。

充実の装備群により、キャビンの快適さと整備性の高さを追求します。



▲視認性の良い
アワーメーター
キー OFF時にも
確認が可能

APCモニター

デフロスタ

エアコン
フェイス吹出口

エアコン
フット吹出口

エアコン ベント吹出口
マガジンラック

▲衝撃吸収力が高く耐久性に優れたキャビン。ドア開口幅は1mを超える広さです。

KATOオリジナル 高性能シートシステム

長時間作業の疲労を軽減し、繊細な作業からハードな作業まで、安定した操作が可能。

- ハイトチルト機構を標準装備。
- レバーコンソール廻りの強化により、操作レバーのフラツキを無くし、快適な操作性を実現しました。
- モケット素材のアームレストは、夏季の作業でも快適。



▲大型ショックアブソーバー
(オプション)



▲前上方の桟を無くし、天窓開放時の視界を確保

シートサスペンション (オプション)

- 十分なサスペンションストロークにより、強い衝撃でも底突き感がありません。
- 減衰力を強化した大型ショックアブソーバーと、ガタの少ない平行リンク式サスペンションの採用により、安定したシートポジションを確保できます。



▲大型ホット&クールボックス ▲12V電源 (オプション)



新エントリーシステム

ICタグをリーダー部で読み取り、ID認証によってエンジンの始動を管理

負担軽減

- パスワードの管理が不要。
- パスワード入力の手間も削減。

安全性向上

- ICキーによりセキュリティを強化。
- 始動タグ紛失時は、登録削除が可能です。

利便性向上

- ワンキー化により、エンジン始動用とカバー開閉用の複数所持が不要になりました。

車両情報システムを大幅強化

- CAN通信を搭載し、APCと連携。
- 車両の位置情報はもちろん、エラー、警告、稼働管理、メンテナンスデータの車両の情報がオフィスでも外出先でもチェック出来ます。
- 情報処理速度を改善し、利用時のストレスを軽減。
- 対応ブラウザが拡大され、スマートフォン等各種携帯端末からも閲覧可能です。
- エンジン稼働時間の収集が可能になり、アワーメーターの精度も向上。



▲車両位置情報



▲エラー警告情報



▲稼働管理情報



▲メンテナンスデータ情報

新型 [APC300] システムを搭載



[P:プロモード]

キレとパワーを両立させるプロのためのモード。オペレータの技能を十分に発揮できます。

[A:オールラウンドモード]

正確な作業からパワフルな作業まで、全てのシーンをカバーします。

[E:エコモード]

経済性を追求した省エネモード。



◀イニシャル
チェック画面



◀エンジン非常
停止スイッチ
操作時

表示情報量の拡充

- アワーメーター機能を追加。
- フィルタ、オイルなどのメンテナンス時間の細やかな設定が可能。

操作性の向上

- Aモードの操作感が、より優しく向上しました。

バックアップ機能付き

- APCトラブル時でも自動でバックアップ制御に移行します。
- アクセルの操作感は通常のまま、作業継続が可能。