

HD2045Ⅲ



SUPER EXCEED®

HD2045Ⅲ

〈全油圧式〉ショベル



ホームページアドレス <http://www.kato-works.co.jp>

●本機の使用にあたっての注意事項は、取扱説明書をよく読んで正しくお使いください。 ●本カタログの写真ならびに装備は、改良などによりお届けする製品と異なる場合があります。
●また、仕様は予告なく変更することがありますのであらかじめご了承ください。 ●ボディカラーおよび内装色は、撮影や印刷インクの関係で実際の色とは異なって見えることがあります。
★クレーン作業には「小型移動式クレーン運転技能講習」の修了書が必要です。

■お問い合わせは…



品質保証の国際規格「ISO 9001」の認証を取得しています。

KATO 株式会社 **加藤製作所**

本社 / ☎140-0011 東京都品川区東大井1丁目9番37号
☎03 (3458) 1111 番 (大代表)

オプション仕様

KATO

HD2045Ⅲ

すべての装備が重掘削仕様!!

**SUPER
EXCEED**

環境への配慮

- 国土交通省指定
第2次基準値排出ガス対策型建設機械
- 国土交通省指定
低騒音型建設機械

抜群の性能

- 強力なエンジンパワー
- 燃費の向上
- 広範囲な作業領域
- 軽快な操作フィーリング

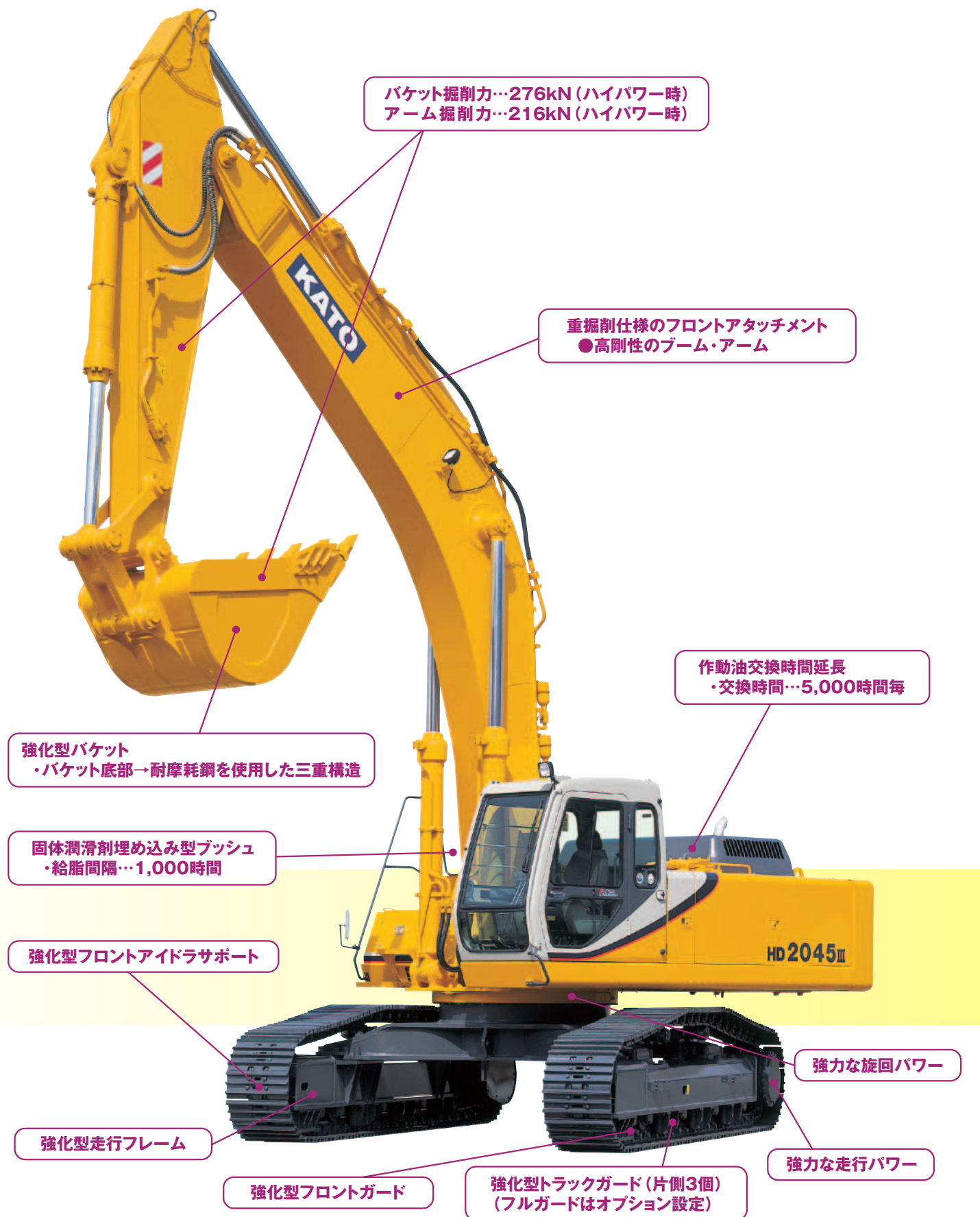
快適な オペレーター環境

- 自慢の操作性
- ISO規格適合キャブ搭載
- キャブ内騒音を低減



オプション仕様

重掘削仕様のポイント!!



環境重視でビッグな作業

環境に優しい低燃費・低騒音
「排出ガス対策型」
 第二次排出ガス対策型エンジン搭載



国土交通省指定
 第2次基準値排出ガス対策型

「低騒音基準値」をクリア

●低騒音マフラを採用、油圧回路の改善により一段と静かになりました。

105dB (A)
 (音響パワーレベル)

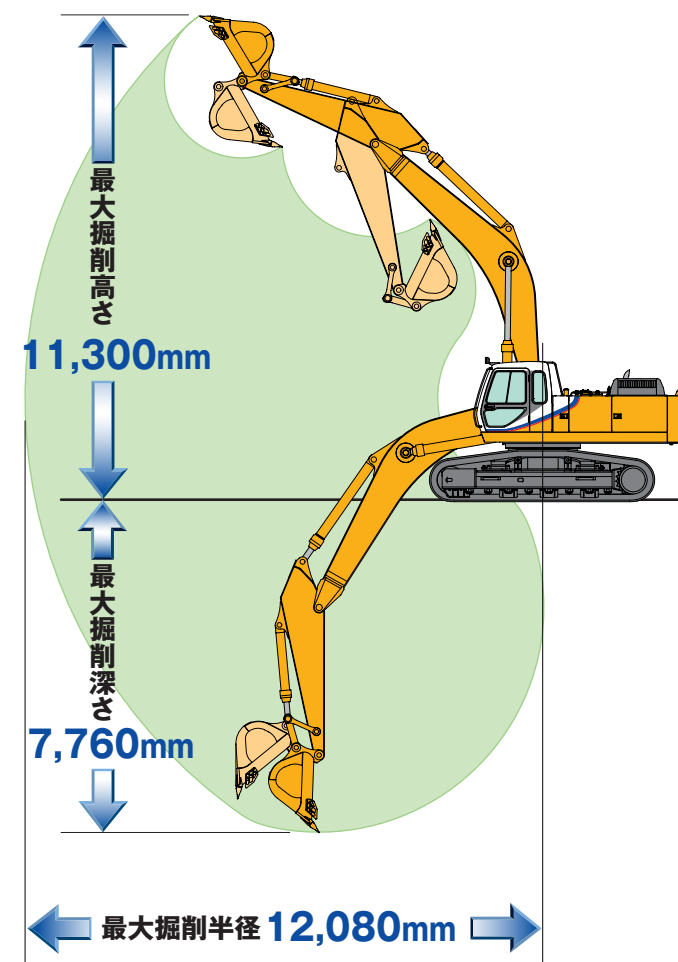
75dB (A)
 (オペレータ耳元騒音)



国土交通省指定低騒音型

クラス最大級の作業範囲

- 最大掘削高さ **11,300mm**
- 最大掘削半径 **12,080mm**
- 最大掘削深さ **7,760mm**



強力なエンジンパワーと燃費向上を実現

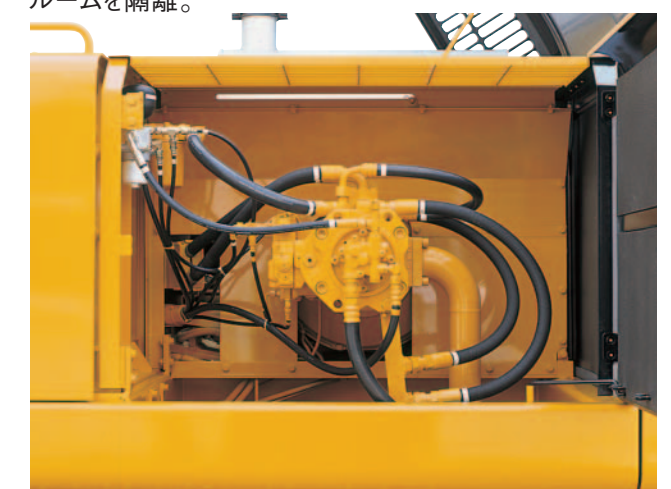
最大出力 **235kW(320PS)/2,000min⁻¹**
 前機比 3%アップ

低燃費
 前機比 10%向上 (重掘削モード)

アルミ製インタクーラーおよび電子制御ガバナ搭載により低燃費性も確保しました。

入念な安全対策

- ブーム/アームの自然降下防止弁
 負荷保持弁によってブーム/アームの自然降下を防止。
- ファイヤーウォールを標準装備
 オイル漏れによる出火を防ぐため、ポンプ室とエンジンルームを隔離。



●ファイヤーウォール

オペレータ重視の居住空間

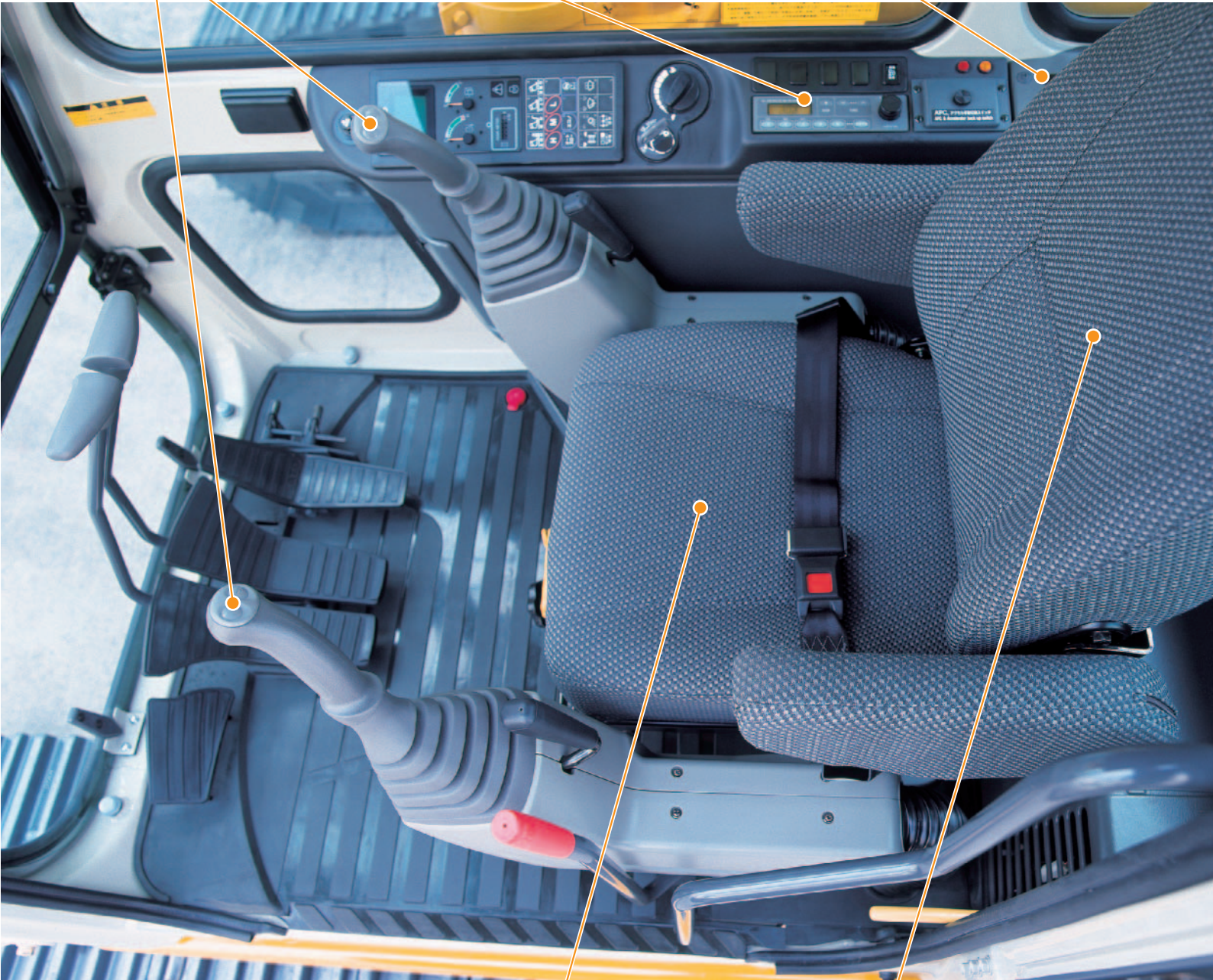
新型パイロットバルブを採用
スムーズな起動、軽い操作力



AM/FMラジオ



効率の良い作業をサポート
外気導入型のオートエアコン



シートカバー（オプション）も
用意しています

体重調整機能
サスペンション付シート

10ヶ所の調節機能により体
型や作業に合わせて、最適
な運転姿勢がとれます。

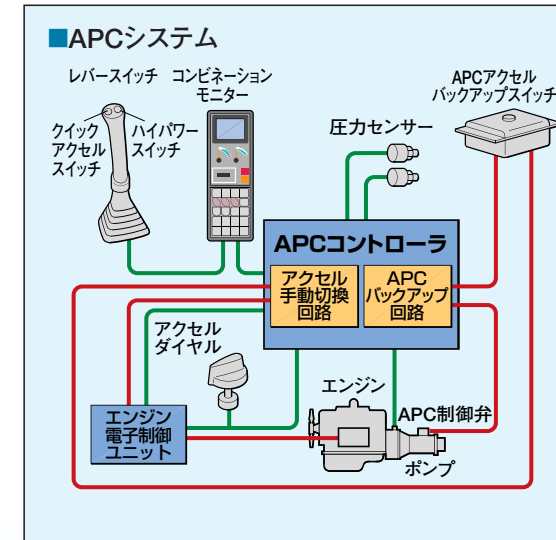
帯電防止素材を採用

※盗難防止装置（オプション）の装着については弊社支店・営業所までお問い合わせください。

自慢の操作性

エンジンパワーをフルに活用
信頼のAPCシステム

- 全馬力制御でつねにエンジン馬力を無駄なく、フルに活用。
- 4モード切換により、作業内容や現場状況に最もマッチしたモードを選択できます。



音声とわかりやすい絵で
メッセージ

自己診断（ドクター）機能付
マルチモードディスプレイを採用。

燃料消費を低減する
オートスローシステム・
ワンタッチスローシステム

スムーズな旋回停止
「反転防止弁」を標準装備

作業時の衝撃を緩和する
クッション機構付シリンダを
採用。



整備性も抜群

便利な集中給脂式

- ブームフット部に固体潤滑剤埋め込みタイプのブッシュを採用。給脂間隔を1,000時間に延長。
- ブーム上部のアームシリンダピンなどの高所およびブームフット部は、遠隔集中給脂式。
- 電動ルブリケーターも用意しています。（オプション）

目詰まりしにくいウェービングフィン
ラジエータを採用。
ヒートバランスも向上。

- ラジエータの清掃スペースを一段と広くし、エアノズルが楽に入るスペースを確保。枯草や、ホコリなどの清掃がラクになりました。
- アルミ製オイルクーラーを採用。錆に強く、放熱効果もアップ。

オイル封入式履帯

- オイル封入式履帯にストラットを設け耐久性を高めました。

作動油の交換時間を5,000時間に延長

