

HD820Ⅲ HD820Ⅲ-LC

全油圧式 ショベル



ホームページアドレス <http://www.kato-works.co.jp>

●本機の使用にあたっての注意事項は、取扱説明書をよく読んで正しくお使いください。 ●本カタログの写真ならびに装備は、改良などによりお届けする製品と異なる場合があります。
●また、仕様は予告なく変更することがありますのであらかじめご了承ください。 ●ボディカラーおよび内装色は、撮影や印刷インクの関係で実際の色とは異なって見えることがあります。
★クレーン作業には「小型移動式クレーン運転技能講習」の修了書が必要です。

■お問い合わせは…



品質保証の国際規格「ISO 9001」の認証を取得しています。

KATO 株式会社 加藤製作所

本社 / 〒140-0011 東京都品川区東大井1丁目9番37号
☎ 03 (3458) 1111 番 (大代表)

C01681
1.2003-15000 (NP) 1



SUPER EXCEED®

HD820Ⅲ HD820Ⅲ-LC

全油圧式 ショベル



KATO

HD820Ⅲ

お客様のニーズに応える!!
時代の要求に応える!!

**SUPER
EXCEED**

環境への配慮

- 国土交通省指定
第2次基準値排出ガス対策型エンジン搭載
- 国土交通省指定
超低騒音型建設機械

抜群の性能

- クラス最大のエンジンパワー
- クラス最大の作業範囲
- 自慢の操作フィーリング

快適な オペレーター環境

- 自慢の操作性
- ISO規格適合キャブ搭載
- 新型パイロットバルブ採用でレバー操作力を更に軽減



環境重視でビッグな作業

環境に優しい低燃費・低騒音
「排出ガス対策型」
 新型クリーンエンジン搭載



国土交通省指定
 第2次基準値排出ガス対策型

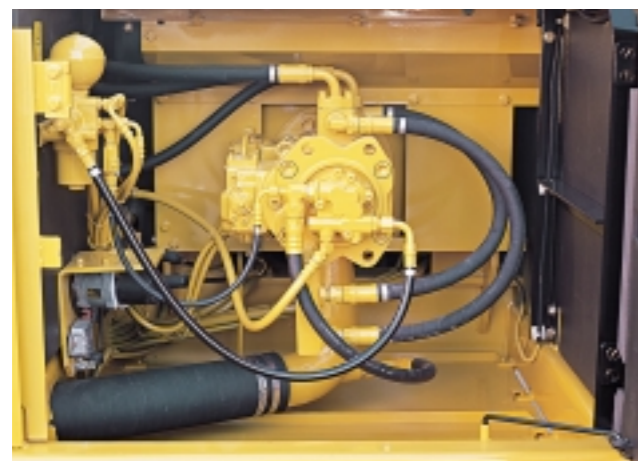
クラス最大級のエンジンパワー

● 第二次排出ガス対策型エンジン搭載、エンジン出力向上。
 最大出力…
110kW(150PS)/2,050min⁻¹
 (前機比 3%アップ)

さらに、インタクーラー搭載により低燃費性も確保しました。

入念な安全対策

● ブーム/アームの自然降下防止弁
 負荷保持弁によってブーム/アームの自然降下を防止。
 ● ファイヤーウォールの標準化
 オイル漏れによる出火を防ぐため、ポンプ室とエンジン
 ルームを隔離。



● ファイヤーウォール

「超低騒音基準値」をクリア

● 低騒音マフラを採用、油圧回路の改善により一段と静かになりました。

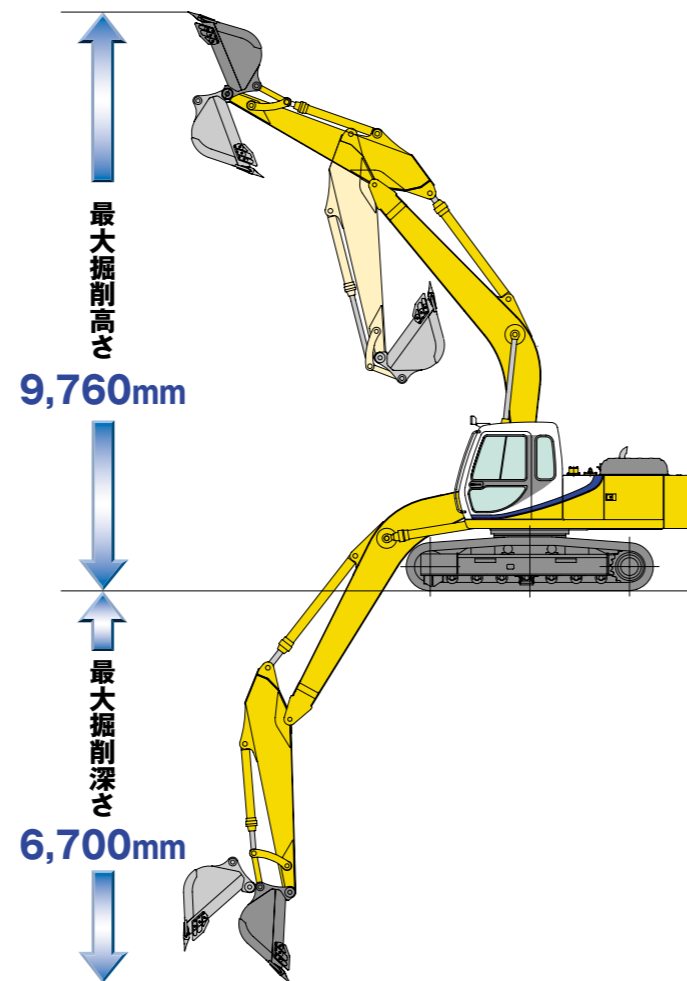
99dB (A)
 (音響パワーレベル)
72dB (A)
 (オペレータ耳元騒音)



国土交通省指定超低騒音型

クラス最大級の作業範囲

● 最大掘削半径 **9,910mm**
 ● 最大掘削深さ **6,700mm**
 ● 最大掘削高さ **9,760mm**

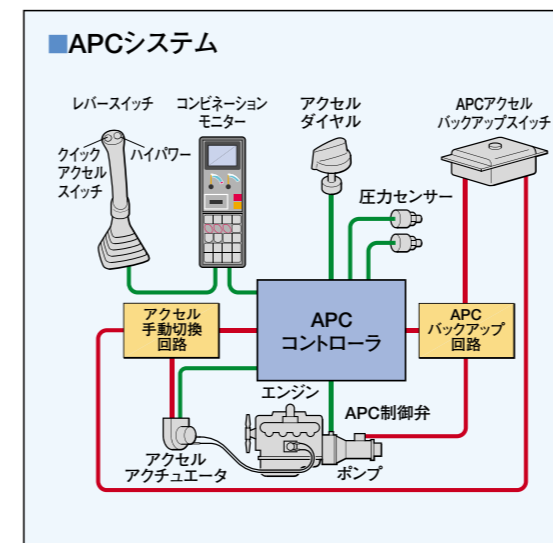


自慢の操作性

オペレータ重視の操作環境と操作性で思い通りの仕事を追求。

エンジンパワーをフルに活用
 信頼のAPCシステム

● 全馬力制御でつねにエンジン馬力を無駄なく、フルに活用。
 ● 4モード切換により、作業内容や現場状況に最もマッチしたモードを選択できます。



音声とわかりやすい絵で
 メッセージ

自己診断(ドクター)機能付
 マルチモードディスプレイを採用。

燃料消費を低減する
 オートスローシステム・
 ワンタッチスローシステム

スムーズな旋回停止
 「反転防止弁」を標準装備

● 可変ショックレスバルブを採用しブームとアームの応答性調整可能にしました。
 作業時の衝撃を緩和する
 クッション機構付シリンダを採用。



整備性も抜群

便利な集中給脂式

● ブーム上部のアームシリンダピンなどの高所およびブームフット部は、遠隔集中給脂式。

オイル封入式履帯

● オイル封入式履帯にストラットを設け耐久性を高めました。

作動油の交換時間を5,000時間に延長

目詰まりしにくいウェービング
 ラジエータを採用。
 ヒートバランスも向上。

● ラジエータの清掃スペースを一段と広くし、エアノズルが楽に入るスペースを確保、枯草や、ホコリなどの清掃がラクになりました。



オペレータ重視の居住空間

新型パイロットバルブを採用
スムーズな起動、軽い操作力



●AM/FMラジオ



効率の良い作業をサポート
外気導入型のオートエアコン

体重調整機能
サスペンション付シート
帯電防止素材を採用

シートカバー（オプション）も
用意しています

●写真はクレーン仕様



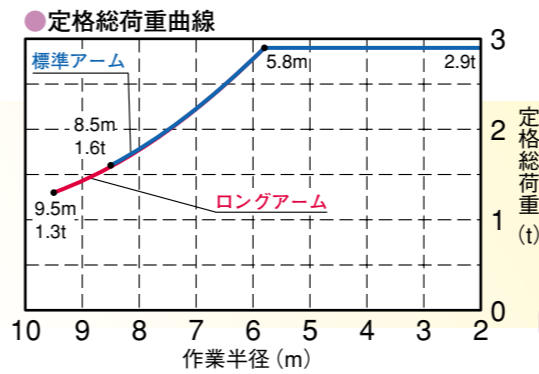
※盗難防止装置（オプション）の装着については弊社支店・営業所までお問い合わせください。

さまざまな作業に対応する専用機

クレーン仕様

「吊る」「掘る」一台で二役の高性能機。
移動式クレーン構造規格に定められた安全装置を
装備し、JCA規格（日本クレーン協会）に合致した
クレーン付油圧ショベルです。

最大吊り上げ能力：**2.9t**
(作業半径5.8m以下)



- 過負荷警報装置
角度センサー・圧力センサーから送り出されたデータはキャブ内の荷重計（ロードインジケータ）のブザーと負荷表示ランプで警告します。
- 作業状態をデジタル式パネルに表示
表示選択スイッチを切り換えることにより実荷重・定格総荷重及び作業半径・揚程がそれぞれ同時にファンタッチでデジタル表示されますので安心して作業が行えます。



ウォーニングランプ

リンク格納式フック



- アーム（補強型）
- ブーム（強化型）
- プレーカ・クラッシャ 共用配管
- バケット（強化型）
- キャブフロントハーフガード*
- キャブフロントガード*
- キャブヘッドガード*
- 高性能フィルタ
- バケットリンク（強化型）
- 上部旋回体（強化型）
- カウンターステア増量
- 走行フレームアンダーカバー
- トラックガード

解体仕様/重掘削仕様

※同時装着は出来ません。