

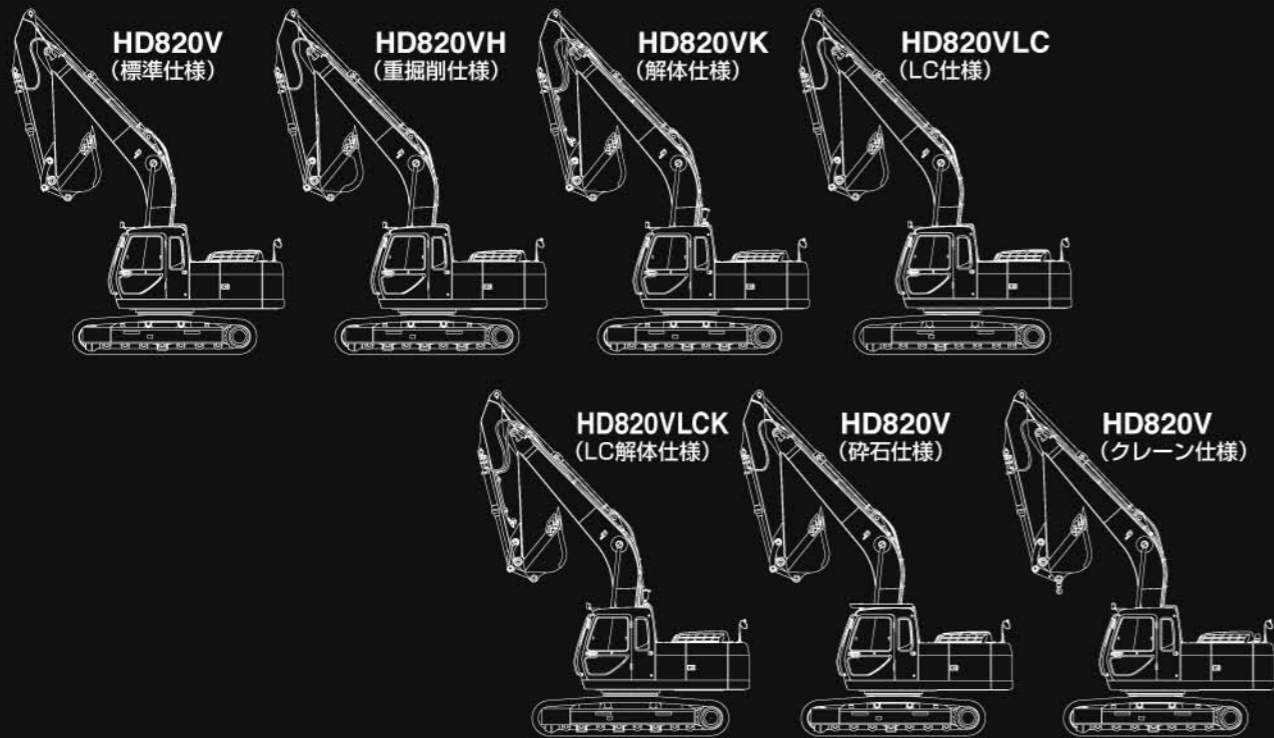
Innovations For The Future

Eco & Tough



世界の風と共鳴し、よりよい未来を築く力になりたい。
明日の社会への愛を常に忘れずに……
KATOのHDシリーズは夢を掴み、運び、積み上げてゆきます。

HD820V series full lineup



ホームページアドレス <http://www.kato-works.co.jp>

●本機の使用にあたっての注意事項は、取扱説明書をよく読んで正しくお使い下さい。●本カタログの写真ならびに装備は、改良などによりお届けする製品と異なる場合があります。
●また、仕様は予告なく変更することがありますのであらかじめご了承下さい。●ボディカラーおよび内装色は、撮影や印刷インクの関係で実際の色とは異なって見えることがあります。
★クレーン作業には「小型移動式クレーン運転技術講習」の修了書が必要です。

■お問い合わせは…

KATO 株式会社 **加藤製作所**

本社 / ☎140-0011 東京都品川区東大井1丁目9番37号
☎03(3458)1111番(大代表)



品質保証の国際規格「ISO 9001」の認証を取得しています。

C02391
2.2008-8000(TG1)

REGZM HD820v



躍動。

REGZM

HD820v

未来を見据える高品位ショベル。

- 特定特殊自動車排出ガス規制対応エンジンを搭載
- 仕事量・燃費ともに、格段に優れた経済性!
- 超低騒音を標準機で実現
- 新型APCを搭載し、究極の操作性を実現
- クラス最大の掘削力が、さらにパワーアップ!
- 曲線とシルバーメタルを生かした斬新なデザイン



WORK ABILITY

● 作業性 ●

- 掘削力は**9%**アップ。
- ブーム・アームフロントも強化。強度は**17%**アップ!

掘削力

最大アーム掘削力:

109kN (11.1tf)

ハイパワー時:

115kN (11.7tf)

最大バケット掘削力:

150kN (15.3tf)

ハイパワー時:

159kN (16.2tf)

セット圧力

31.4MPa [320kgf/cm²]

34.3MPa [350kgf/cm²]

- 作業範囲
- 最大掘削半径…**9,910mm**
- 最大掘削深さ…**6,700mm**
- 最大掘削高さ…**9,760mm**

油圧システムの圧力アップでパワフル&スムーズ!!

- クラス最大の掘削力を誇るフラッグシップHD820V。
- すばやい動きと滑らかさを両立して、作業性がさらにUPしました。

ECOLOGY

● エコロジー ●

超低騒音仕様を標準機で実現! 環境への優しさもトップクラス。

- 採用した数々の最新機能は、エコ対策からみても最新鋭。
- 環境を思いやる気持ちが *Eco&Tough* を実現しました。



- 低騒音マフラーの採用により、エンジンの排気音を低減。
- 油圧回路の改善により油圧音を低減。
- エンジンルーム内の風の流動性を改善し、風切り音を低減。

音響パワーレベル

騒音基準値の「低騒音: 106dB以下」
「超低騒音: 100dB」を下まわる

音響パワーレベル: 99dB

- キャブ内騒音も従来比 **-5dB**。

- **燃費5%低減**

新エンジン最大出力

6D34-TLE2A 110kW(150PS)/2,050min⁻¹

4M50-TLE3A 112.5kW(153PS)
/2,000min⁻¹

コモンレール式電子制御、空冷インタークーラ搭載、ターボ加給

【高圧コモンレール噴射システム】

- 噴射圧力と噴射時期の制御自由度が高く、最適な燃料噴射を可能にします。省エネ+振動の少ない静かなシステムです。

【クールD-EGR】

- 排出ガス再循環システム (EGR: Exhaust Gas Recirculation) に水冷式クーラを追加し、NOxを更に低減。

【APC200】

- 作業性・操作性との両立をかなえ、経済性も追求できる先進のコントローラ。

【ブローバイガス吸気還元システム(PCV)】

- PCV: Positive Crankcase Ventilation
- ブローバイガスの大気中開放を防止します。

【新型吸音材】

- 吸音効果、耐久性がUPした新型吸音材を採用。リサイクル性の良いPET素材で、有害物質を含まず難燃性にも優れています。



新型吸音材

【環境負荷物質の低減】

- ハーネス、電装品、塗装などに含まれる環境負荷物質を低減しました。



【特定特殊自動車排出ガスの規制等に関する法律】適合



【国土交通省指定超低騒音型】

CABIN SPACE

●キャビン●

快適を追求し、機能美に到達。

- 安定したオペレータポジションで長時間の作業も快適に。
- 新型オペレータシートシステムを導入した、先進のキャビン。

- 衝撃吸収力が高く耐久性に優れたキャビン内は、効率の良い作業をサポートするため、人間工学の粋を集めた居住空間。
- 大型独立タイプのアームレスト設定。
- 標準装備されたシートサスペンションは、耐久性を更にUPしました。
- レバーコンソール部およびシート部の横揺れを軽減し、細部に至るまで快適さを追求。



イグニッション

エアコンフェイス吹出口

デフロスタアワーメーター

エアコンフット吹出口

新型オートエアコン

- 冷房能力：**16%UP!**
5.0kW (4,320kcal/h)
- 暖房能力：**13%UP!**
5.9kW (5,074kcal/h)
- デフロスタ能力も大幅UP
ISO基準を余裕でクリア!

細部にまでユーティリティを追求



リンクホルダー

ホット&クールボックス

マガジンラック

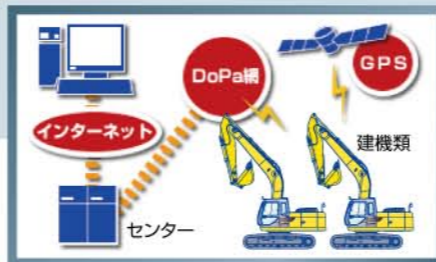
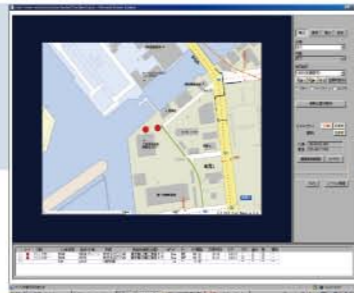
シートサスペンション標準装備

大型アームレスト設定

エアコン ペント吹出口
マガジンラック

車両情報システムを装備

- GPSとDoPa網を利用し、車両の位置を明示。
- 稼働管理と防犯追尾機能搭載の画期的システムです。



OPERATION

●操作性●

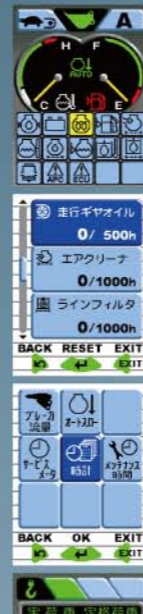
信頼の作業性を生み出す新型【APC200】システム。

- 3モード切換えにより、作業内容や現場状況に最もマッチしたモードを選択できます。

- アドバンスTFTカラー液晶モニターを採用。
- スイッチ部バックライト設定。
- メンテナンス情報確認可能(15項目)。
- オートスロー時のエンジン回転数変更可能。
- 使用するブレーキにあわせて流量設定可能。
- エントリーシステム(暗証番号設定)の採用。



▲エントリーシステム画面



◀イニシャルチェック画面



【P：プロモード】

キレとパワーを両立させるプロのためのモード。オペレータの技能を十分に発揮できます。

【A：オールラウンドモード】

正確な作業からパワフルな作業まで、全てのシーンをカバーします。

【E：エコモード】

経済性を追求した省エネモード。

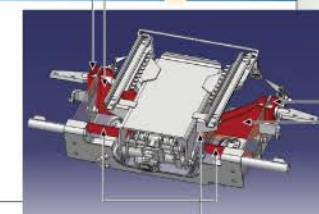
◀スイッチによりワンタッチでモニターがクレーン専用画面に切り替わります。

横揺れ軽減シートを採用



サスペンション耐久性UP

- 充分な補強を加え、平行リンク式サスペンションを採用。
- レバーコンソールとシートの横揺れを軽減し、パワフルでキレのある操作をサポートします。



補強

補強

メンテナンス性も改善されさらに省エネルギー。

- キャブ内のモニターでメンテナンス時間の確認が可能となりました。
- 連結部新型含油ブッシュ化と樹脂製シムを採用。給脂間隔が延長し、フロントのガタ音の発生も抑制しました。



含油ブッシュ

樹脂製シム

- ラジエーター・オイルクーラは、コア並列型の採用によりメンテナンス性を改善。清掃も容易。
- 作動油交換インターバル：5,000時間。
- リターンフィルタ交換インターバル：1,000時間。
- 燃料フィルタの交換もリモート化、容易になりました。
- オイルバンドレン部ワンタッチコックを装備。



清掃等のメンテナンススペースを広くとったレイアウト



清掃を手軽にしたコア並列型ラジエーター



燃料フィルタリモート化



ドレンコック(初回点検時装着)



ガススプリング付大容量のツールボックス