

NK-1000

《全油圧式》トラッククレーン ヘビーリフトジブ



建設省指定低騒音型

【主要諸元】

■クレーン部

型 式	カトウNK-1000型全油圧式トラッククレーン
-----	-------------------------

●クレーン容量

メインブーム	アウトリガ使用 全周 100t× 3.0m 12.0m ブーム 50t× 6.0m 16.4m ブーム 38t× 7.0m 20.75mブーム 32t× 6.0m 29.5m ブーム 24t× 7.0m 38.3m ブーム 12t×12.0m 47.0m ブーム 7t×22.0m ルースターシブ
S L ジ ブ	5.6t×18.0m 47mブーム+ 8.4mSLジブ(オフセット2°) 3.8t×20.0m 47mブーム+14.7mSLジブ(オフセット2°) 2.2t×26.0m 47mブーム+21.0mSLジブ(オフセット2°)
ヘビーリフトジブ	40t× 6m(12mブーム+12mヘビーリフトジブ) 25.6t× 9m(12mブーム+17mヘビーリフトジブ) 17.3t× 9m(12mブーム+22mヘビーリフトジブ) 11.5t×11m(12mブーム+27mヘビーリフトジブ)
ブーム長さ	12.0m~47.0m 12.0m~41.0m(ヘビーリフトジブ作業)
S L ジブ長さ	8.4m~21.0m
ヘビーリフトジブ長さ	12m, 17m, 22m, 27m
最大地上揚程	メインブーム 47.5m SLジブ 69.0m(47mブーム+21mSLジブ(オフセット2°)) ヘビーリフトジブ 67.5m(41mブーム+27mヘビーリフトジブ(オフセット10°))
巻上ロープ速度	主巻 120m/min.(3層目) 補巻 120m/min.(3層目)
フック速度	主フック ロープ掛数16本 7.5m/min.(3層目) 補フック ロープ掛数1本120.0m/min.(3層目)

●エンジン

名 称	日産ディーゼル NE6T04
型 式	水冷4サイクル直接噴射式ディーゼル直6
総排気量	7.412ℓ
定格出力	180ps/2,200rpm
最大トルク	69kgf-m/1,500rpm
燃料タンク容量	300ℓ

●油圧装置

オイルポンプ	可変容量ダブルプランジャ+ギヤ型
巻上用オイルモータ	アキシャルプランジャ型
旋回用オイルモータ	アキシャルプランジャ型
コントロールバルブ	マルチプル自動復元式(圧力補償付流量調整弁付)
シリンダ	高圧ダブルアクティング式
オイルリザーバ容量	1,075ℓ

●クレーン部の装置及び構造

巻上装置	オイルモータ駆動遊星歯車減速式 (ディスクブレーキ内蔵) シングルウインチ2基
旋回装置	オイルモータ駆動歯車減速式 (ディスクブレーキ内蔵) フリーロック切替式
旋回サークル	ボールベアリング式
ブーム起伏装置	油圧シリンダ直押し
ブーム	5段ブーム 全段油圧伸縮式(3-5段同時)
S L ジブ	3段ジブ 油圧、ワイヤロープ併用伸縮式
アウトリガ	油圧垂直支持式 リヤジャッキ、フロントジャッキ付 アウトリガ張出幅8,600mm・6,600mm・4,800mm
ロープ	(主) ユニロープ U4×SeS (39) φ22×250m (補) ユニロープ U4×SeS (39) φ22×200m
フック	100t ロープ掛数 16(12+4) 40t ロープ掛数 6 7t ロープ掛数 1

●安全装置

	ACS(全自動過負荷防止装置)、アウトリガ張出幅自動検出装置、旋回位置検出装置、ブーム自然降下防止装置、過巻防止装置、ドラムロック装置、ドラムホールド安全装置、ドラム回転計、自動ブレーキ装置、乱巻防止装置、油圧安全弁、アウトリガロック装置、角度指示器、旋回ロック装置
--	---

●標準装置

	運転室ヒータ、クーラ、ラジオ付
--	-----------------

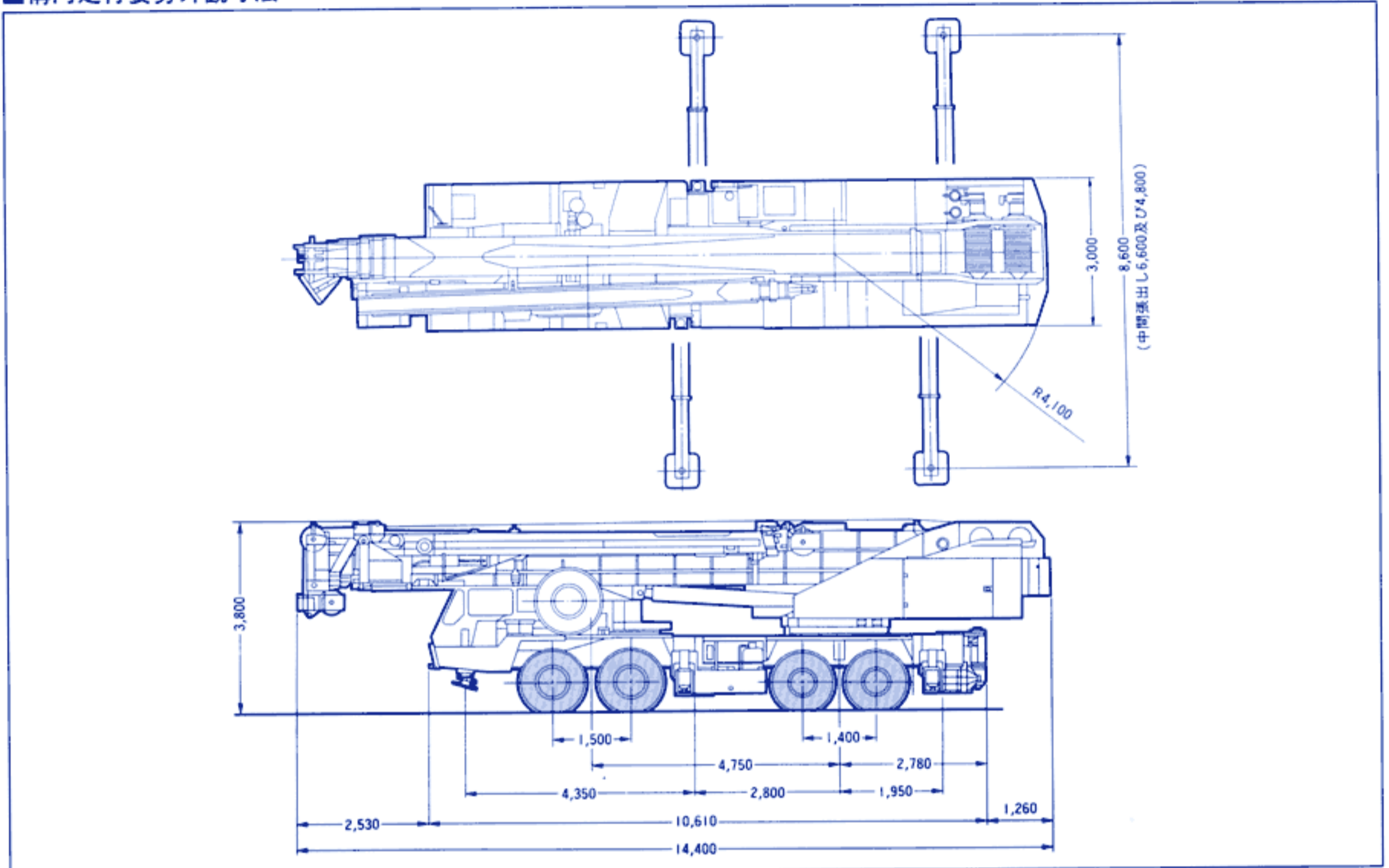
■キャリア部

型 式	日産ディーゼル W-KG520RN
全 長	10,610mm
全 幅	3,000mm
全 高	2,780mm
軸 距	1,500+3,300+1,400=6,200mm
輪 距	前 輪 2,480mm 後 輪 2,150mm
エンジン名称	日産ディーゼル RF8
エンジン型式	水冷4サイクル直接噴射式ディーゼルV8
総排気量	16.991ℓ
最大出力	340ps/2,200rpm
最大トルク	120kgf-m/1,200rpm
最高速度	60km/h
最小回転半径	9.8m
燃料タンク容量	300ℓ
タイヤ	前 輪 14.00-24-24PR 後 輪 14.00-20-20PR
乗 員	2名

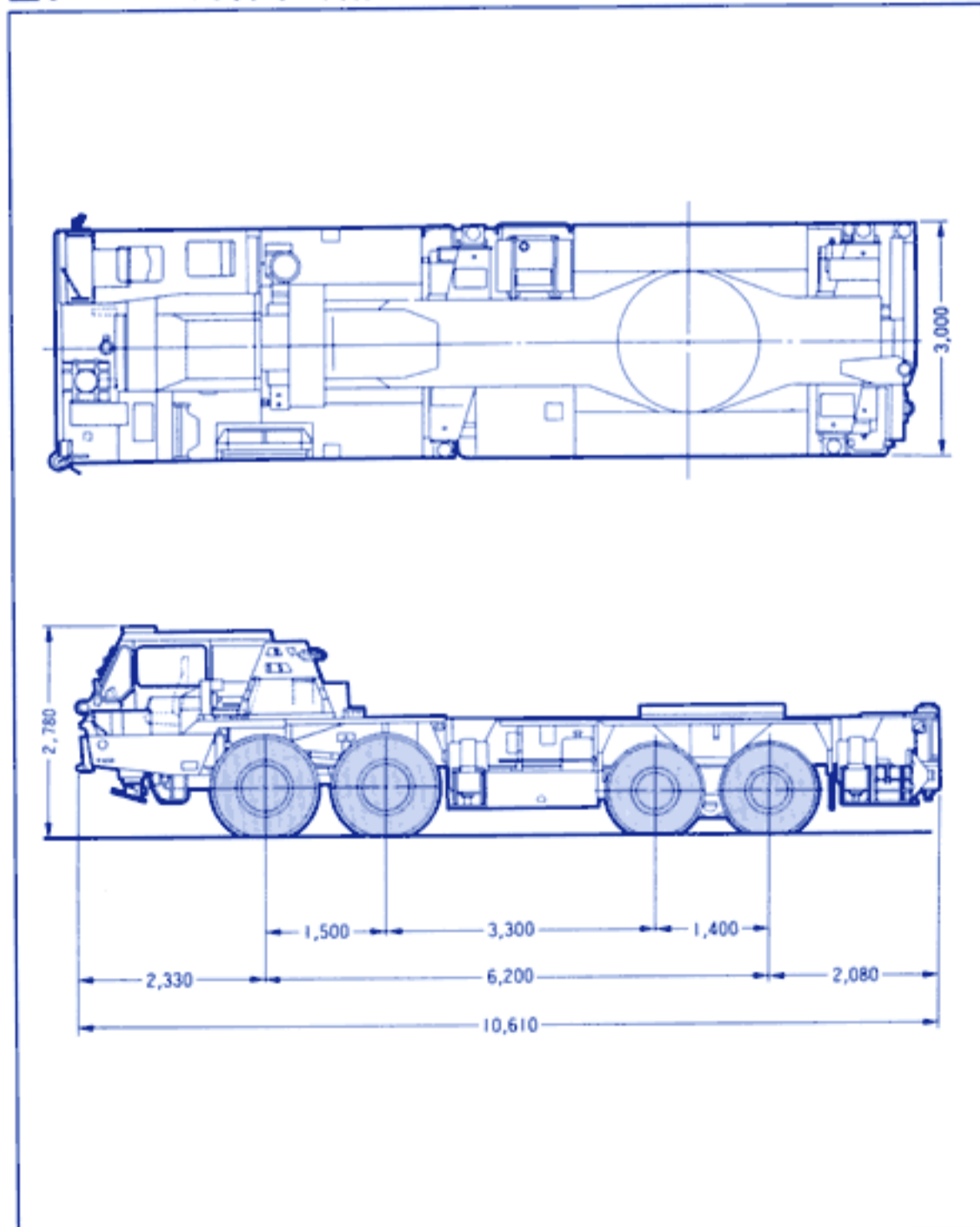
【注意】

- 1) 本機は公道を走行する場合、車両制限令により旋回体及びブームを別送し、台車は通行条件Cで走行しなければなりません。
- 2) 構内を移動する時に限り構内走行姿勢図のような状態で移動できます。但し、走行速度は25km/h以下で走行してください。

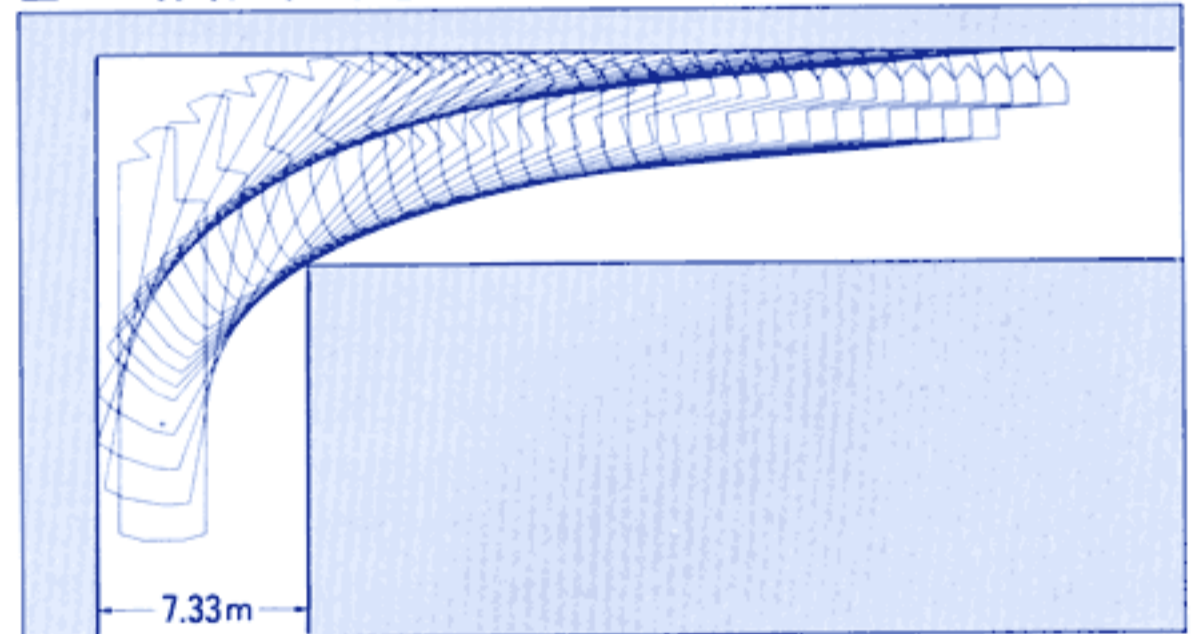
■構内走行姿勢外観寸法



■クレーン用台車外観寸法



■ジブ付最小直角通路幅



■搬送姿勢

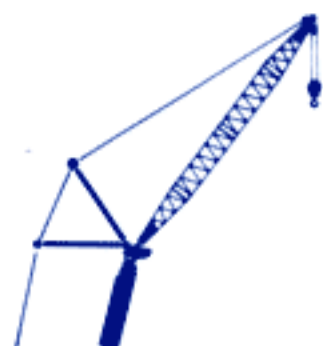
- 走行時には、上部旋回体を分解して搬送します。



【注意】

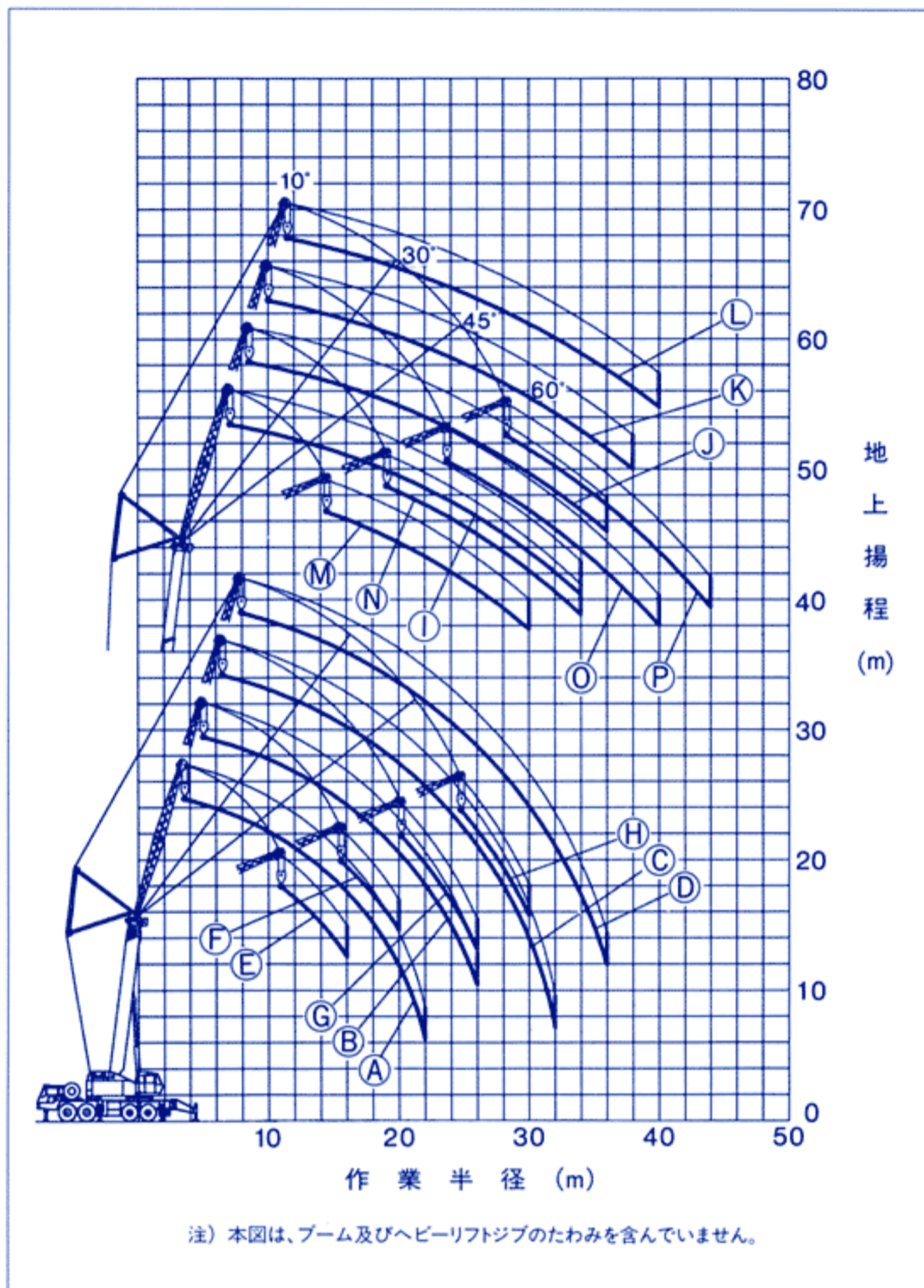
- 1) 本機は公道を走行する場合、車両制限令により旋回体及びブームを別送し、台車は通行条件Cで走行しなければなりません。

■作業半径揚程図



〔ヘビーリフトジブ〕

- Ⓐ 12mブーム+12mヘビーリフトジブ(オフセット10°)
- Ⓑ 12mブーム+17mヘビーリフトジブ(オフセット10°)
- Ⓒ 12mブーム+22mヘビーリフトジブ(オフセット10°)
- Ⓓ 12mブーム+27mヘビーリフトジブ(オフセット10°)
- Ⓔ 12mブーム+12mヘビーリフトジブ(オフセット60°)
- Ⓕ 12mブーム+17mヘビーリフトジブ(オフセット60°)
- Ⓖ 12mブーム+22mヘビーリフトジブ(オフセット60°)
- Ⓗ 12mブーム+27mヘビーリフトジブ(オフセット60°)
- Ⓘ 41mブーム+12mヘビーリフトジブ(オフセット10°)
- Ⓙ 41mブーム+17mヘビーリフトジブ(オフセット10°)
- Ⓚ 41mブーム+22mヘビーリフトジブ(オフセット10°)
- Ⓛ 41mブーム+27mヘビーリフトジブ(オフセット10°)
- Ⓜ 41mブーム+12mヘビーリフトジブ(オフセット60°)
- Ⓝ 41mブーム+17mヘビーリフトジブ(オフセット60°)
- Ⓞ 41mブーム+22mヘビーリフトジブ(オフセット60°)
- Ⓟ 41mブーム+27mヘビーリフトジブ(オフセット60°)



■定格総荷重表注意事項

- 1) 定格総荷重は水平堅土上において本機の保証できる最大荷重を示しており、フックその他のつり具等の重量を含んだ値です。尚、 の部分、機械の強度によって定められています。
 - 2) 定格総荷重は、アウトリガの張出し幅等により次の様に区分されます。(どの性能区分でもカウンターウエイトは、必ず旋回テーブルに装着します。)
- | 性能区分 | A | B | C |
|-----------|------|------|------|
| アウトリガ張出し幅 | 8.6m | 6.6m | 4.8m |
| フロントジャッキ | 使用 | 使用 | 使用 |
| リヤジャッキ | 使用 | 使用 | 不使用 |
- 3) 定格総荷重表のブーム角度は、ブームと水平面のなす角度を示し、ジブ角度はブームとジブのなす角度を示します。
 - 4) 作業半径は、ブームのたわみを含んだ実際値に基づいていますので必ず作業半径を基準として作業を行って下さい。
 - 5) ブーム長、作業半径、ジブ角度が規定の値を超えた場合は、その規定の値と次の規定の値の定格総荷重のうち小さい方の定格総荷重に従って作業を行って下さい。
 - 6) 定格総荷重表の最小ブーム角度は、それ以下にブームを下げると無負荷でもクレーンが転倒したり、機械の破損につながる角度を示します。

- 7) 作業状態別標準フックの種類、掛数、重量を次に示します。

フックの種類	40 ton
フックの重量	500 kg

ロープ掛数

	12mHJ	17mHJ	22mHJ	27mHJ
12mブーム	6	4	4	2
16.4mブーム	6	4	4	2
20.75mブーム	4	4	4	2
29.5mブーム	4	2	2	2
38.3mブーム	2	2	2	2
41mブーム	2	2	2	2

- 8) ヘビーリフトジブの起伏用ロープは、4本掛にしペンダントロープを使用して下さい。
- 9) 定格総荷重表は、風による影響を含んでいません。瞬間風速が10m/secを超える場合は作業を中止して下さい。
- 10) 定格総荷重表以外の作業を行った場合及び正しい使い方をしなかった場合は、転倒又は破損します。この場合は、本機の保証はいたしません。

■ 定格総荷重表

■ A性能

12m~41mブーム+12mヘビーリフトジブ

■ 12mブーム+12mヘビーリフトジブ

A性能

作業半径(m)	10°	30°	45°	60°
6.0	40.0			
7.0	35.2			
8.0	31.8			
9.0	28.9	20.2		
10.0	26.6	19.1		
11.0	24.6	18.1	14.1	
12.0	22.9	17.2	13.6	
14.0	20.1	15.8	12.8	10.1
16.0	17.9	14.6	12.2	9.9
18.0	15.5	13.8	11.8	
20.0	12.9	13.2		
22.0	10.9			
最小ブーム角(°)	10	30	45	60

(単位: ton)

■ 29.5mブーム+12mヘビーリフトジブ

A性能

作業半径(m)	10°	30°	45°	60°
10.0	18.5			
11.0	18.5			
12.0	18.2			
14.0	15.6	14.3		
16.0	13.5	14.0	12.1	10.3
18.0	11.9	12.7	11.9	10.2
20.0	10.5	11.2	11.6	10.2
22.0	8.9	9.8	10.3	10.2
24.0	7.4	8.1	8.5	8.7
26.0	6.1	6.7	7.0	
28.0	5.0	5.5	5.8	
30.0	4.0	4.5	4.7	
32.0	3.0	3.5		
34.0	2.2	2.5		
最小ブーム角(°)	25	34	45	60

(単位: ton)

■ 16.4mブーム+12mヘビーリフトジブ

A性能

作業半径(m)	10°	30°	45°	60°
7.0	30.3			
8.0	29.3			
9.0	28.4			
10.0	27.6	20.6		
11.0	26.9	19.7		
12.0	25.7	18.8	14.7	
14.0	22.2	17.4	13.9	10.9
16.0	17.6	16.2	13.2	10.6
18.0	14.3	15.2	12.7	10.5
20.0	11.8	12.5	12.4	
22.0	9.8	10.3	10.5	
24.0	8.2	8.5		
26.0	6.9			
最小ブーム角(°)	10	30	45	60

(単位: ton)

■ 38.3mブーム+12mヘビーリフトジブ

A性能

作業半径(m)	10°	30°	45°	60°
11.0	10.0			
12.0	10.0			
14.0	10.0			
16.0	10.0	10.0		
18.0	9.7	9.9	9.9	9.9
20.0	8.6	9.2	9.7	9.7
22.0	7.6	8.2	8.6	8.9
24.0	6.8	7.3	7.6	7.9
26.0	6.0	6.5	6.8	7.0
28.0	4.9	5.5	5.9	6.0
30.0	3.8	4.5	4.8	
32.0	2.9	3.5	3.8	
34.0	2.1	2.6	2.8	
36.0		1.8	2.0	
最小ブーム角(°)	40	40	45	60

(単位: ton)

■ 20.75mブーム+12mヘビーリフトジブ

A性能

作業半径(m)	10°	30°	45°	60°
8.0	22.6			
9.0	22.3			
10.0	21.7			
11.0	21.2	17.2		
12.0	20.7	16.9		
14.0	19.8	16.4	14.1	11.9
16.0	16.7	16.1	13.9	11.6
18.0	13.4	14.5	13.8	11.4
20.0	10.9	11.8	12.3	11.3
22.0	9.0	9.7	10.1	
24.0	7.4	8.0	8.2	
26.0	6.1	6.5		
28.0	5.0	5.3		
30.0	3.9			
最小ブーム角(°)	10	30	45	60

(単位: ton)

■ 41mブーム+12mヘビーリフトジブ

A性能

作業半径(m)	10°	30°	45°	60°
11.0	8.5			
12.0	8.5			
14.0	8.5			
16.0	8.5	8.5		
18.0	7.4	8.1	8.4	8.4
20.0	6.4	7.1	7.5	7.9
22.0	5.5	6.2	6.6	6.9
24.0	4.8	5.4	5.7	6.0
26.0	4.2	4.7	5.0	5.2
28.0	3.6	4.1	4.3	4.5
30.0	3.2	3.5	3.7	3.8
32.0	2.7	3.1	3.2	
34.0	2.0	2.5	2.7	
36.0		1.8	2.0	
最小ブーム角(°)	44	44	45	60

(単位: ton)

■ 定格総荷重表

■ A性能

12m~41mブーム+17mヘビーリフトジブ

作業半径(m)	10°	30°	45°	60°
8.0	25.6			
9.0	25.6			
10.0	23.3			
11.0	21.5			
12.0	19.9	14.4		
14.0	17.3	13.0		
16.0	15.3	11.9	9.5	
18.0	13.7	11.0	8.9	7.0
20.0	12.4	10.3	8.5	6.8
22.0	11.4	9.7	8.2	
24.0	10.2	9.2	8.0	
26.0	8.9	8.9		
最小ブーム角(°)	10	30	45	60

(単位: ton)

作業半径(m)	10°	30°	45°	60°
11.0	12.4			
12.0	12.4			
14.0	12.4			
16.0	12.4	11.6		
18.0	12.4	11.3		
20.0	11.0	10.9	9.3	
22.0	9.8	10.5	9.2	7.7
24.0	8.2	9.3	9.1	7.7
26.0	6.9	7.9	8.4	7.7
28.0	5.8	6.6	7.1	7.4
30.0	4.8	5.6	6.0	
32.0	4.0	4.7	5.0	
34.0	3.1	3.8	4.1	
36.0	2.4	3.0	3.1	
38.0	1.7	2.2		
最小ブーム角(°)	27	30	45	60

(単位: ton)

作業半径(m)	10°	30°	45°	60°
8.0	26.3			
9.0	25.3			
10.0	24.4			
11.0	23.5			
12.0	21.8			
14.0	19.1	14.1		
16.0	17.0	13.0	10.2	
18.0	15.3	12.0	9.7	7.5
20.0	12.8	11.3	9.2	7.3
22.0	10.8	10.6	8.9	7.2
24.0	9.2	9.9	8.6	
26.0	7.9	8.5	8.4	
28.0	6.8	7.1		
30.0	5.8			
最小ブーム角(°)	10	30	45	60

(単位: ton)

作業半径(m)	10°	30°	45°	60°
14.0	8.6			
16.0	8.6			
18.0	8.6	8.6		
20.0	8.6	8.6		
22.0	7.9	8.6	8.6	
24.0	7.1	7.7	8.2	7.8
26.0	6.3	6.9	7.3	7.7
28.0	5.6	6.2	6.6	6.8
30.0	4.7	5.5	5.9	6.1
32.0	3.7	4.6	5.0	5.2
34.0	2.9	3.8	4.2	4.3
36.0	2.2	2.9	3.3	
38.0	1.5	2.2	2.5	
40.0		1.5	1.7	
最小ブーム角(°)	44	45	45	60

(単位: ton)

作業半径(m)	10°	30°	45°	60°
10.0	18.7			
11.0	18.3			
12.0	17.8			
14.0	16.8	13.6		
16.0	16.0	13.1		
18.0	14.5	12.7	10.2	
20.0	12.0	12.0	9.7	7.6
22.0	10.0	11.2	9.3	7.5
24.0	8.4	9.4	9.0	7.4
26.0	7.1	7.9	8.3	
28.0	6.0	6.6	6.9	
30.0	5.0	5.5	5.7	
32.0	4.2	4.5		
34.0	3.2			
36.0	2.4			
最小ブーム角(°)	10	30	45	60

(単位: ton)

作業半径(m)	10°	30°	45°	60°
14.0	6.6			
16.0	6.6			
18.0	6.6	6.6		
20.0	6.6	6.6		
22.0	5.9	6.6	6.6	
24.0	5.1	5.9	6.3	6.5
26.0	4.5	5.2	5.6	5.9
28.0	3.9	4.5	4.9	5.2
30.0	3.4	3.9	4.3	4.5
32.0	3.0	3.4	3.7	3.9
34.0	2.6	3.0	3.2	3.3
36.0	2.1	2.6	2.8	
38.0		2.2	2.4	
40.0		1.5	1.8	
最小ブーム角(°)	46	47	47	60

(単位: ton)

■ 定格総荷重表

■ A性能

12m~41mブーム+22mヘビーリフトジブ

■ 12mブーム+22mヘビーリフトジブ A性能

作業半径(m)	10°	30°	45°	60°
9.0	17.3			
10.0	17.1			
11.0	16.9			
12.0	16.7			
14.0	15.0			
16.0	13.3	10.1		
18.0	11.9	9.3		
20.0	10.7	8.6	6.9	
22.0	9.8	8.0	6.5	5.0
24.0	9.0	7.5	6.2	4.9
26.0	8.3	7.1	5.9	4.8
28.0	7.8	6.8	5.8	
30.0	7.3	6.5		
32.0	6.5			
最小ブーム角(°)	10	30	45	60

(単位: ton)

■ 29.5mブーム+22mヘビーリフトジブ A性能

作業半径(m)	10°	30°	45°	60°
14.0	9.5			
16.0	9.5			
18.0	9.5			
20.0	9.5	9.3		
22.0	9.5	9.0		
24.0	8.8	8.8	7.4	
26.0	7.4	8.6	7.3	6.1
28.0	6.3	7.5	7.2	6.0
30.0	5.3	6.4	7.0	6.0
32.0	4.5	5.4	6.0	5.9
34.0	3.8	4.6	5.0	5.3
36.0	3.0	3.9	4.2	
38.0	2.3	3.1	3.5	
40.0	1.7	2.4	2.7	
42.0		1.8		
最小ブーム角(°)	32	34	45	60

(単位: ton)

■ 16.4mブーム+22mヘビーリフトジブ A性能

作業半径(m)	10°	30°	45°	60°
10.0	17.2			
11.0	17.0			
12.0	16.7			
14.0	16.3			
16.0	14.4			
18.0	12.9	10.0		
20.0	11.7	9.3	7.4	
22.0	10.7	8.7	7.0	
24.0	9.8	8.2	6.7	5.3
26.0	8.5	7.8	6.4	5.1
28.0	7.4	7.4	6.2	5.1
30.0	6.4	7.0	6.1	
32.0	5.6	6.0	6.1	
34.0	4.9	5.2		
36.0	4.2			
最小ブーム角(°)	10	30	45	60

(単位: ton)

■ 38.3mブーム+22mヘビーリフトジブ A性能

作業半径(m)	10°	30°	45°	60°
14.0	5.8			
16.0	5.8			
18.0	5.8			
20.0	5.8			
22.0	5.8	5.8		
24.0	5.8	5.8		
26.0	5.8	5.8	5.8	
28.0	5.7	5.8	5.8	5.8
30.0	5.1	5.8	5.8	5.8
32.0	4.3	5.3	5.7	5.7
34.0	3.4	4.5	5.0	5.4
36.0	2.7	3.8	4.2	4.5
38.0	2.0	3.0	3.5	3.7
40.0		2.3	2.8	
42.0		1.7	2.1	
最小ブーム角(°)	47	47	49	60

(単位: ton)

■ 20.75mブーム+22mヘビーリフトジブ A性能

作業半径(m)	10°	30°	45°	60°
11.0	16.4			
12.0	15.9			
14.0	14.9			
16.0	14.1			
18.0	13.4	10.5		
20.0	12.6	9.8		
22.0	10.7	9.2	7.4	
24.0	9.1	8.7	7.1	5.5
26.0	7.7	8.2	6.8	5.4
28.0	6.6	7.6	6.6	5.3
30.0	5.6	6.5	6.4	5.3
32.0	4.8	5.5	5.9	
34.0	4.1	4.7	4.9	
36.0	3.4	3.9		
38.0	2.7	3.0		
40.0	2.0			
最小ブーム角(°)	10	30	45	60

(単位: ton)

■ 41mブーム+22mヘビーリフトジブ A性能

作業半径(m)	10°	30°	45°	60°
16.0	5.4			
18.0	5.4			
20.0	5.3			
22.0	5.3	5.3		
24.0	5.2	5.2		
26.0	4.7	5.1	5.2	
28.0	4.1	4.9	5.1	5.2
30.0	3.6	4.3	4.7	5.1
32.0	3.1	3.8	4.2	4.5
34.0	2.7	3.3	3.7	4.0
36.0	2.4	2.9	3.2	3.5
38.0	1.9	2.5	2.8	3.0
40.0		2.2	2.4	2.6
42.0		1.6	2.1	
最小ブーム角(°)	49	49	51	60

(単位: ton)

■ 定格総荷重表

■ A性能

12m~41mブーム+27mヘビーリフトジブ

■ 12mブーム+27mヘビーリフトジブ A性能

作業半径(m)	10°	30°	45°	60°
11.0	11.5			
12.0	11.3			
14.0	10.8			
16.0	10.0			
18.0	9.4			
20.0	8.8	7.9		
22.0	8.4	7.6		
24.0	7.9	7.1	5.7	
26.0	7.6	6.6	5.3	
28.0	7.3	6.2	5.1	3.9
30.0	6.9	5.9	4.9	3.8
32.0	6.5	5.6	4.7	
34.0	6.1	5.4	4.6	
36.0	5.6	5.2		
最小ブーム角(°)	10	30	45	60

(単位: ton)

■ 29.5mブーム+27mヘビーリフトジブ A性能

作業半径(m)	10°	30°	45°	60°
14.0	6.4			
16.0	6.4			
18.0	6.4			
20.0	6.4			
22.0	6.4	6.4		
24.0	6.4	6.4		
26.0	6.4	6.4		
28.0	6.3	6.4	6.1	
30.0	5.9	6.4	6.0	4.6
32.0	5.1	6.2	5.8	4.5
34.0	4.4	5.4	5.7	4.4
36.0	3.7	4.6	5.2	4.4
38.0	3.0	4.0	4.4	4.4
40.0	2.4	3.3	3.8	3.9
42.0	1.8	2.7	3.1	
44.0		2.1	2.4	
46.0		1.5	1.7	
最小ブーム角(°)	38	41	45	60

(単位: ton)

■ 16.4mブーム+27mヘビーリフトジブ A性能

作業半径(m)	10°	30°	45°	60°
12.0	11.4			
14.0	11.2			
16.0	10.5			
18.0	9.8			
20.0	9.3	8.1		
22.0	8.8	7.8		
24.0	8.4	7.5	6.1	
26.0	8.0	7.2	5.8	
28.0	7.7	6.8	5.5	4.2
30.0	6.9	6.5	5.3	4.1
32.0	6.1	6.1	5.1	4.1
34.0	5.4	5.9	5.0	
36.0	4.7	5.2	4.9	
38.0	4.1	4.5		
40.0	3.6			
最小ブーム角(°)	10	30	45	60

(単位: ton)

■ 38.3mブーム+27mヘビーリフトジブ A性能

作業半径(m)	10°	30°	45°	60°
16.0	3.8			
18.0	3.8			
20.0	3.8			
22.0	3.8			
24.0	3.8	3.8		
26.0	3.8	3.8		
28.0	3.8	3.8		
30.0	3.8	3.8	3.8	
32.0	3.8	3.8	3.8	3.8
34.0	3.7	3.8	3.8	3.8
36.0	3.3	3.8	3.8	3.8
38.0	2.6	3.7	3.8	3.8
40.0	2.0	3.2	3.7	3.7
42.0	1.5	2.5	3.1	3.4
44.0		1.9	2.4	2.7
46.0			1.8	
最小ブーム角(°)	47	50	50	60

(単位: ton)

■ 20.75mブーム+27mヘビーリフトジブ A性能

作業半径(m)	10°	30°	45°	60°
14.0	11.3			
16.0	10.9			
18.0	10.3			
20.0	9.7			
22.0	9.2	7.9		
24.0	8.8	7.6		
26.0	8.4	7.4	6.1	
28.0	7.2	7.2	5.8	4.5
30.0	6.2	6.9	5.6	4.3
32.0	5.4	6.4	5.4	4.3
34.0	4.7	5.5	5.3	4.2
36.0	4.0	4.7	5.1	
38.0	3.4	4.1	4.4	
40.0	2.8	3.4	3.6	
42.0	2.2	2.7		
44.0	1.6			
最小ブーム角(°)	10	30	45	60

(単位: ton)

■ 41mブーム+27mヘビーリフトジブ A性能

作業半径(m)	10°	30°	45°	60°
18.0	3.6			
20.0	3.5			
22.0	3.4			
24.0	3.4			
26.0	3.3	3.4		
28.0	3.3	3.3		
30.0	3.3	3.2	3.4	
32.0	3.2	3.2	3.3	3.4
34.0	2.9	3.2	3.2	3.3
36.0	2.5	3.1	3.2	3.2
38.0	2.2	2.8	3.1	3.2
40.0	1.9	2.4	2.8	3.0
42.0		2.1	2.4	2.6
44.0		1.8	2.1	2.2
46.0			1.8	
最小ブーム角(°)	51	52	53	60

(単位: ton)

■ 定格総荷重表

■ B性能

12m~41mブーム+12mヘビーリフトジブ

■ 12mブーム+12mヘビーリフトジブ

B性能

作業半径(m)	10°	30°	45°	60°
6.0	40.0			
7.0	35.2			
8.0	31.8			
9.0	28.9	20.2		
10.0	26.6	19.1		
11.0	24.6	18.1	14.1	
12.0	22.1	17.2	13.6	
14.0	17.0	15.8	12.8	10.1
16.0	13.6	14.4	12.2	9.9
18.0	11.1	11.6	11.8	
20.0	9.1	9.4		
22.0	7.4			
最小ブーム角(°)	10	30	45	60

(単位: ton)

■ 29.5mブーム+12mヘビーリフトジブ

B性能

作業半径(m)	10°	30°	45°	60°
10.0	18.5			
11.0	18.5			
12.0	18.2			
14.0	14.8	14.3		
16.0	11.4	12.9	12.1	10.3
18.0	9.0	10.2	10.9	10.2
20.0	7.1	8.1	8.7	9.1
22.0	5.6	6.5	7.0	7.2
24.0	4.4	5.2	5.5	5.7
26.0	3.2	4.0	4.4	
28.0	2.2	2.9	3.2	
30.0		1.9	2.1	
最小ブーム角(°)	40	40	45	60

(単位: ton)

■ 16.4mブーム+12mヘビーリフトジブ

B性能

作業半径(m)	10°	30°	45°	60°
7.0	30.3			
8.0	29.3			
9.0	28.4			
10.0	27.6	20.6		
11.0	24.8	19.7		
12.0	20.8	18.8	14.7	
14.0	15.8	17.3	13.9	10.9
16.0	12.4	13.5	13.2	10.6
18.0	9.9	10.8	11.3	10.5
20.0	8.0	8.7	9.0	
22.0	6.5	7.0	7.1	
24.0	5.2	5.5		
26.0	4.1			
最小ブーム角(°)	10	30	45	60

(単位: ton)

■ 38.3mブーム+12mヘビーリフトジブ

B性能

作業半径(m)	10°	30°	45°	60°
11.0	10.0			
12.0	10.0			
14.0	10.0			
16.0	10.0	10.0		
18.0	8.8	9.9	9.9	9.9
20.0	7.0	8.1	8.7	9.2
22.0	5.5	6.5	7.5	7.4
24.0	4.3	5.1	5.6	5.9
26.0	3.1	4.0	4.4	4.6
28.0	2.1	2.9	3.3	3.5
30.0		1.9	2.3	
最小ブーム角(°)	52	53	55	60

(単位: ton)

■ 20.75mブーム+12mヘビーリフトジブ

B性能

作業半径(m)	10°	30°	45°	60°
8.0	22.6			
9.0	22.3			
10.0	21.7			
11.0	21.2	17.2		
12.0	19.8	16.9		
14.0	14.9	16.4	14.1	11.9
16.0	11.5	12.9	13.7	11.6
18.0	9.0	10.1	10.8	11.2
20.0	7.2	8.0	8.5	8.7
22.0	5.7	6.4	6.7	
24.0	4.4	5.0	5.2	
26.0	3.2	3.7		
28.0	2.1	2.4		
最小ブーム角(°)	10	30	45	60

(単位: ton)

■ 41mブーム+12mヘビーリフトジブ

B性能

作業半径(m)	10°	30°	45°	60°
11.0	8.5			
12.0	8.5			
14.0	8.5			
16.0	8.5	8.5		
18.0	7.4	8.1	8.4	8.4
20.0	6.4	7.1	7.5	7.9
22.0	5.5	6.2	6.6	6.9
24.0	4.2	5.1	5.6	5.9
26.0	3.0	4.0	4.4	4.7
28.0	2.0	2.9	3.4	3.6
30.0		1.9	2.3	2.5
最小ブーム角(°)	55	56	56	60

(単位: ton)

■ 定格総荷重表

■ B性能

12m~41mブーム+17mヘビーリフトジブ

■ 12mブーム+17mヘビーリフトジブ B性能

作業半径(m)	10°	30°	45°	60°
8.0	25.6			
9.0	25.6			
10.0	23.3			
11.0	21.5			
12.0	19.9	14.4		
14.0	17.3	13.0		
16.0	14.6	11.9	9.5	
18.0	12.0	11.0	8.9	7.0
20.0	10.0	10.3	8.5	6.8
22.0	8.5	9.1	8.2	
24.0	7.2	7.6	7.8	
26.0	6.1	6.3		
最小ブーム角(°)	10	30	45	60

(単位: ton)

■ 29.5mブーム+17mヘビーリフトジブ B性能

作業半径(m)	10°	30°	45°	60°
11.0	12.4			
12.0	12.4			
14.0	12.4			
16.0	12.4	11.6		
18.0	9.9	11.3		
20.0	8.0	9.5	9.3	
22.0	6.5	7.7	8.5	7.7
24.0	5.2	6.3	7.0	7.4
26.0	4.2	5.2	5.7	6.1
28.0	3.2	4.2	4.6	4.9
30.0	2.3	3.3	3.7	
32.0	1.5	2.4	2.7	
34.0		1.6	1.8	
最小ブーム角(°)	44	45	45	60

(単位: ton)

■ 16.4mブーム+17mヘビーリフトジブ B性能

作業半径(m)	10°	30°	45°	60°
8.0	26.3			
9.0	25.3			
10.0	24.4			
11.0	23.5			
12.0	21.8			
14.0	17.0	14.1		
16.0	13.6	13.0	10.2	
18.0	10.9	12.0	9.7	7.5
20.0	9.0	10.1	9.2	7.3
22.0	7.5	8.3	8.9	7.2
24.0	6.2	6.9	7.3	
26.0	5.2	5.7	6.0	
28.0	4.3	4.7		
30.0	3.4			
最小ブーム角(°)	10	30	45	60

(単位: ton)

■ 38.3mブーム+17mヘビーリフトジブ B性能

作業半径(m)	10°	30°	45°	60°
14.0	8.6			
16.0	8.6			
18.0	8.6	8.6		
20.0	7.8	8.6		
22.0	6.3	7.6	8.5	
24.0	5.0	6.2	7.0	7.5
26.0	4.0	5.1	5.7	6.1
28.0	2.9	4.1	4.7	5.0
30.0	2.1	3.2	3.8	4.0
32.0		2.3	2.8	3.1
34.0		1.5	2.0	2.1
最小ブーム角(°)	54	55	55	60

(単位: ton)

■ 20.75mブーム+17mヘビーリフトジブ B性能

作業半径(m)	10°	30°	45°	60°
10.0	18.7			
11.0	18.3			
12.0	17.8			
14.0	16.2	13.6		
16.0	12.7	13.1		
18.0	10.1	11.7	10.2	
20.0	8.2	9.5	9.7	7.6
22.0	6.7	7.8	8.5	7.5
24.0	5.4	6.4	6.9	7.2
26.0	4.4	5.2	5.6	
28.0	3.4	4.2	4.5	
30.0	2.5	3.2	3.4	
32.0	1.6	2.1		
最小ブーム角(°)	20	30	45	60

(単位: ton)

■ 41mブーム+17mヘビーリフトジブ B性能

作業半径(m)	10°	30°	45°	60°
14.0	6.6			
16.0	6.6			
18.0	6.6	6.6		
20.0	6.6	6.6		
22.0	5.9	6.6	6.6	
24.0	5.0	5.9	6.3	6.5
26.0	3.9	5.1	5.6	5.9
28.0	2.9	4.1	4.6	5.0
30.0	2.0	3.1	3.7	4.0
32.0		2.3	2.8	3.1
34.0		1.5	2.0	2.2
最小ブーム角(°)	55	56	57	60

(単位: ton)

■ 定格総荷重表

■ B性能

12m~41mブーム+22mヘビーリフトジブ

■ 12mブーム+22mヘビーリフトジブ B性能

作業半径(m)	10°	30°	45°	60°
9.0	17.3			
10.0	17.1			
11.0	16.9			
12.0	16.7			
14.0	15.0			
16.0	13.3	10.1		
18.0	11.9	9.3		
20.0	10.6	8.6	6.9	
22.0	9.0	8.0	6.5	5.0
24.0	7.8	7.5	6.2	4.9
26.0	6.7	7.1	5.9	4.8
28.0	5.8	6.3	5.8	
30.0	5.0	5.4		
32.0	4.3			
最小ブーム角(°)	10	30	45	60

(単位: ton)

■ 29.5mブーム+22mヘビーリフトジブ B性能

作業半径(m)	10°	30°	45°	60°
14.0	9.5			
16.0	9.5			
18.0	9.5			
20.0	8.6	9.3		
22.0	7.0	8.7		
24.0	5.8	7.2	7.4	
26.0	4.7	6.0	6.8	6.1
28.0	3.9	5.0	5.7	6.0
30.0	3.0	4.1	4.7	5.1
32.0	2.2	3.3	3.9	4.2
34.0	1.5	2.5	3.1	3.3
36.0		1.8	2.3	
38.0			1.5	
最小ブーム角(°)	47	50	50	60

(単位: ton)

■ 16.4mブーム+22mヘビーリフトジブ B性能

作業半径(m)	10°	30°	45°	60°
10.0	17.2			
11.0	17.0			
12.0	16.7			
14.0	16.3			
16.0	14.2			
18.0	11.6	10.0		
20.0	9.6	9.3	7.4	
22.0	8.1	8.7	7.0	
24.0	6.8	7.8	6.7	5.3
26.0	5.8	6.6	6.4	5.1
28.0	4.9	5.6	6.1	5.1
30.0	4.2	4.7	5.1	
32.0	3.5	4.0	4.1	
34.0	2.7	3.2		
36.0	2.1			
最小ブーム角(°)	10	30	45	60

(単位: ton)

■ 38.3mブーム+22mヘビーリフトジブ B性能

作業半径(m)	10°	30°	45°	60°
14.0	5.8			
16.0	5.8			
18.0	5.8			
20.0	5.8			
22.0	5.8	5.8		
24.0	5.5	5.8		
26.0	4.5	5.8	5.8	
28.0	3.5	4.8	5.6	5.8
30.0	2.6	4.0	4.6	5.1
32.0	1.8	3.2	3.8	4.2
34.0		2.4	3.1	3.4
36.0		1.6	2.3	2.6
38.0			1.5	1.8
最小ブーム角(°)	56	56	58	60

(単位: ton)

■ 20.75mブーム+22mヘビーリフトジブ B性能

作業半径(m)	10°	30°	45°	60°
11.0	16.4			
12.0	15.9			
14.0	14.9			
16.0	13.5			
18.0	10.9	10.5		
20.0	8.9	9.8		
22.0	7.3	8.8	7.4	
24.0	6.1	7.3	7.1	5.5
26.0	5.0	6.1	6.8	5.4
28.0	4.2	5.1	5.7	5.3
30.0	3.3	4.2	4.7	5.0
32.0	2.5	3.5	3.8	
34.0	1.8	2.6	2.9	
36.0		1.8		
最小ブーム角(°)	30	30	45	60

(単位: ton)

■ 41mブーム+22mヘビーリフトジブ B性能

作業半径(m)	10°	30°	45°	60°
16.0	5.4			
18.0	5.4			
20.0	5.3			
22.0	5.3	5.3		
24.0	5.2	5.2		
26.0	4.4	5.1	5.2	
28.0	3.4	4.8	5.1	5.2
30.0	2.5	3.9	4.6	5.1
32.0	1.7	3.1	3.8	4.2
34.0		2.3	3.0	3.4
36.0		1.6	2.2	2.6
38.0			1.5	1.8
最小ブーム角(°)	58	59	60	60

(単位: ton)

■ 定格総荷重表

■ B性能

12m~41mブーム+27mヘビーリフトジブ

■12mブーム+27mヘビーリフトジブ B性能

作業半径(m)	10°	30°	45°	60°
11.0	11.5			
12.0	11.3			
14.0	10.8			
16.0	10.0			
18.0	9.4			
20.0	8.8	7.9		
22.0	8.4	7.6		
24.0	7.9	7.1	5.7	
26.0	7.2	6.6	5.3	
28.0	6.3	6.2	5.1	3.9
30.0	5.5	5.9	4.9	3.8
32.0	4.8	5.3	4.7	
34.0	4.2	4.6	4.6	
36.0	3.7	3.9		
最小ブーム角(°)	10	30	45	60

(単位: ton)

■29.5mブーム+27mヘビーリフトジブ B性能

作業半径(m)	10°	30°	45°	60°
14.0	6.4			
16.0	6.4			
18.0	6.4			
20.0	6.4			
22.0	6.4	6.4		
24.0	6.4	6.4		
26.0	5.3	6.4		
28.0	4.4	5.8	6.1	
30.0	3.7	4.9	5.7	4.6
32.0	2.9	4.1	4.8	4.5
34.0	2.2	3.4	4.0	4.4
36.0	1.5	2.7	3.4	3.7
38.0		2.1	2.7	3.0
40.0			2.0	2.2
最小ブーム角(°)	50	51	53	60

(単位: ton)

■16.4mブーム+27mヘビーリフトジブ B性能

作業半径(m)	10°	30°	45°	60°
12.0	11.4			
14.0	11.2			
16.0	10.5			
18.0	9.8			
20.0	9.3	8.1		
22.0	8.7	7.8		
24.0	7.4	7.5	6.1	
26.0	6.3	7.2	5.8	
28.0	5.4	6.4	5.5	4.2
30.0	4.7	5.5	5.3	4.1
32.0	4.0	4.7	5.1	4.1
34.0	3.4	4.0	4.4	
36.0	2.8	3.4	3.6	
38.0	2.2	2.7		
40.0	1.7			
最小ブーム角(°)	10	30	45	60

(単位: ton)

■38.3mブーム+27mヘビーリフトジブ B性能

作業半径(m)	10°	30°	45°	60°
16.0	3.8			
18.0	3.8			
20.0	3.8			
22.0	3.8			
24.0	3.8	3.8		
26.0	3.8	3.8		
28.0	3.8	3.8		
30.0	3.3	3.8	3.8	
32.0	2.5	3.8	3.8	3.8
34.0	1.8	3.3	3.8	3.8
36.0		2.6	3.3	3.7
38.0		1.9	2.6	3.1
40.0			1.9	2.4
42.0				1.6
最小ブーム角(°)	58	60	60	60

(単位: ton)

■20.75mブーム+27mヘビーリフトジブ B性能

作業半径(m)	10°	30°	45°	60°
14.0	11.3			
16.0	10.9			
18.0	10.3			
20.0	9.6			
22.0	8.0	7.9		
24.0	6.7	7.6		
26.0	5.6	7.0	6.1	
28.0	4.8	5.9	5.8	4.5
30.0	4.0	5.0	5.6	4.3
32.0	3.3	4.3	4.9	4.3
34.0	2.6	3.0	4.1	4.2
36.0	1.9	2.9	3.4	
38.0		2.2	2.6	
40.0		1.5	1.8	
最小ブーム角(°)	40	40	45	60

(単位: ton)

■41mブーム+27mヘビーリフトジブ B性能

作業半径(m)	10°	30°	45°	60°
18.0	3.6			
20.0	3.5			
22.0	3.4			
24.0	3.4			
26.0	3.3	3.4		
28.0	3.3	3.3		
30.0	3.2	3.2	3.4	
32.0	2.4	3.2	3.3	3.4
34.0	1.7	3.2	3.2	3.3
36.0		2.5	3.2	3.2
38.0		1.8	2.6	3.1
40.0			1.9	2.4
42.0				1.7
最小ブーム角(°)	59	60	60	60

(単位: ton)

■ 定格総荷重表

■ C性能

12m~41mブーム+12mヘビーリフトジブ

■ 12mブーム+12mヘビーリフトジブ C性能

作業半径(m)	10°	30°	45°	60°
6.0	40.0			
7.0	33.8			
8.0	27.5			
9.0	22.9	20.2		
10.0	19.3	19.1		
11.0	16.5	18.0	14.1	
12.0	14.3	15.6	13.6	
14.0	11.0	12.0	12.8	10.1
16.0	8.7	9.4	9.8	9.9
18.0	6.9	7.5	7.7	
20.0	5.5	5.8		
22.0	4.4			
最小ブーム角(°)	10	30	45	60

(単位: ton)

■ 29.5mブーム+12mヘビーリフトジブ C性能

作業半径(m)	10°	30°	45°	60°
10.0	17.2			
11.0	14.4			
12.0	12.3			
14.0	9.1	10.7		
16.0	6.8	8.1	8.9	9.5
18.0	5.1	6.2	6.9	7.3
20.0	3.8	4.7	5.3	5.6
22.0	2.6	3.6	4.0	4.2
24.0	1.5	2.4	2.9	3.1
26.0			1.8	
最小ブーム角(°)	52	54	55	60

(単位: ton)

■ 16.4mブーム+12mヘビーリフトジブ C性能

作業半径(m)	10°	30°	45°	60°
7.0	30.3			
8.0	26.3			
9.0	21.7			
10.0	18.1	20.3		
11.0	15.4	17.3		
12.0	13.2	14.8	14.7	
14.0	9.9	11.2	12.0	10.9
16.0	7.7	8.7	9.3	9.7
18.0	6.0	6.7	7.2	7.4
20.0	4.6	5.2	5.5	
22.0	3.5	4.0	4.1	
24.0	2.3	2.7		
最小ブーム角(°)	10	30	45	60

(単位: ton)

■ 38.3mブーム+12mヘビーリフトジブ C性能

作業半径(m)	10°	30°	45°	60°
11.0	10.0			
12.0	10.0			
14.0	9.0			
16.0	6.7	8.1		
18.0	5.0	6.2	6.9	7.3
20.0	3.7	4.7	5.3	5.7
22.0	2.4	3.5	4.0	4.3
24.0		2.4	3.0	3.2
26.0			1.9	2.1
最小ブーム角(°)	61	61	61	61

(単位: ton)

■ 20.75mブーム+12mヘビーリフトジブ C性能

作業半径(m)	10°	30°	45°	60°
8.0	22.6			
9.0	20.8			
10.0	17.3			
11.0	14.5	16.7		
12.0	12.4	14.3		
14.0	9.1	10.7	11.6	11.9
16.0	6.9	8.1	8.8	9.4
18.0	5.2	6.2	6.8	7.1
20.0	3.9	4.7	5.1	5.3
22.0	2.5	3.5	3.8	
24.0		2.2	2.4	
最小ブーム角(°)	41	41	45	60

(単位: ton)

■ 41mブーム+12mヘビーリフトジブ C性能

作業半径(m)	10°	30°	45°	60°
11.0	8.5			
12.0	8.5			
14.0	8.5			
16.0	6.7	8.1		
18.0	5.0	6.2	6.9	7.4
20.0	3.7	4.3	5.3	5.7
22.0	2.4	3.5	4.0	4.4
24.0		2.4	3.0	3.3
26.0			1.9	2.2
最小ブーム角(°)	63	63	63	63

(単位: ton)

■ 定格総荷重表

■ C性能

12m~41mブーム+17mヘビーリフトジブ

■ 12mブーム+17mヘビーリフトジブ

C性能

作業半径(m)	10°	30°	45°	60°
8.0	25.6			
9.0	24.0			
10.0	20.4			
11.0	17.6			
12.0	15.3	14.4		
14.0	12.0	13.0		
16.0	9.6	10.7	9.5	
18.0	7.8	8.7	8.9	7.0
20.0	6.4	7.2	7.6	6.8
22.0	5.3	5.9	6.2	
24.0	4.4	4.8	4.9	
26.0	3.6	3.8		
最小ブーム角(°)	10	30	45	60

(単位: ton)

■ 29.5mブーム+17mヘビーリフトジブ

C性能

作業半径(m)	10°	30°	45°	60°
11.0	12.4			
12.0	12.4			
14.0	10.1			
16.0	7.7	9.5		
18.0	6.0	7.5		
20.0	4.6	5.9	6.8	
22.0	3.5	4.7	5.4	5.9
24.0	2.5	3.6	4.2	4.7
26.0	1.5	2.8	3.3	3.6
28.0		1.8	2.4	2.7
30.0			1.5	
最小ブーム角(°)	54.5	56.5	56.5	60

(単位: ton)

■ 16.4mブーム+17mヘビーリフトジブ

C性能

作業半径(m)	10°	30°	45°	60°
8.0	26.3			
9.0	23.1			
10.0	19.4			
11.0	16.6			
12.0	14.3			
14.0	11.0	12.8		
16.0	8.6	10.1	10.2	
18.0	6.9	8.1	8.9	7.5
20.0	5.5	6.5	7.1	7.3
22.0	4.4	5.2	5.7	6.0
24.0	3.5	4.2	4.6	
26.0	2.7	3.3	3.5	
28.0	1.8	2.3		
最小ブーム角(°)	10	30	45	60

(単位: ton)

■ 38.3mブーム+17mヘビーリフトジブ

C性能

作業半径(m)	10°	30°	45°	60°
14.0	8.6			
16.0	7.5			
18.0	5.8	7.4		
20.0	4.4	5.8		
22.0	3.4	4.6	5.4	
24.0	2.3	3.6	4.2	4.7
26.0		2.7	3.3	3.7
28.0		1.7	2.4	2.8
30.0			1.5	1.9
最小ブーム角(°)	62	63	63	63

(単位: ton)

■ 20.75mブーム+17mヘビーリフトジブ

C性能

作業半径(m)	10°	30°	45°	60°
10.0	18.6			
11.0	15.8			
12.0	13.6			
14.0	10.2	12.3		
16.0	7.9	9.6		
18.0	6.1	7.6	8.5	
20.0	4.8	6.0	6.8	7.4
22.0	3.7	4.7	5.4	5.8
24.0	2.7	3.7	4.2	4.5
26.0	1.7	2.8	3.2	
28.0		1.8	2.2	
最小ブーム角(°)	45	45	45	60

(単位: ton)

■ 41mブーム+17mヘビーリフトジブ

C性能

作業半径(m)	10°	30°	45°	60°
14.0	6.6			
16.0	6.6			
18.0	5.7	6.6		
20.0	4.4	5.8		
22.0	3.3	4.6	5.3	
24.0	2.2	3.5	4.2	4.7
26.0		2.7	3.3	3.7
28.0		1.7	2.4	2.8
30.0			1.5	1.9
最小ブーム角(°)	64	64	64.5	64.5

(単位: ton)

■ 定格総荷重表

■ C性能

12m~41mブーム+22mヘビーリフトジブ

■ 12mブーム+22mヘビーリフトジブ

C性能

作業半径(m)	10°	30°	45°	60°
9.0	17.3			
10.0	17.1			
11.0	16.9			
12.0	15.9			
14.0	12.5			
16.0	10.1	10.1		
18.0	8.3	9.3		
20.0	7.0	7.9	6.9	
22.0	5.8	6.6	6.5	5.0
24.0	4.9	5.6	6.1	4.9
26.0	4.1	4.7	5.1	4.8
28.0	3.5	4.0	4.2	
30.0	2.9	3.2		
32.0	2.4			
最小ブーム角(°)	10	30	45	60

(単位: ton)

■ 29.5mブーム+22mヘビーリフトジブ

C性能

作業半径(m)	10°	30°	45°	60°
14.0	9.5			
16.0	8.3			
18.0	6.5			
20.0	5.1	6.8		
22.0	4.0	5.5		
24.0	3.1	4.4	5.3	
26.0	2.2	3.5	4.3	4.8
28.0		2.8	3.4	3.9
30.0		2.0	2.7	3.0
32.0			1.9	2.3
最小ブーム角(°)	59	59	60	60

(単位: ton)

■ 16.4mブーム+22mヘビーリフトジブ

C性能

作業半径(m)	10°	30°	45°	60°
10.0	17.2			
11.0	17.0			
12.0	15.1			
14.0	11.7			
16.0	9.3			
18.0	7.5	9.0		
20.0	6.1	7.4	7.4	
22.0	5.0	6.1	6.8	
24.0	4.1	5.0	5.7	5.3
26.0	3.3	4.1	4.7	5.0
28.0	2.7	3.4	3.8	4.0
30.0	1.9	2.7	3.0	
32.0		1.9	2.2	
最小ブーム角(°)	35	35	45	60

(単位: ton)

■ 38.3mブーム+22mヘビーリフトジブ

C性能

作業半径(m)	10°	30°	45°	60°
14.0	5.8			
16.0	5.8			
18.0	5.8			
20.0	4.9			
22.0	3.8	5.4		
24.0	2.8	4.3		
26.0	1.9	3.4	4.2	
28.0		2.6	3.3	3.9
30.0		1.8	2.6	3.1
32.0			1.8	2.3
34.0				1.5
最小ブーム角(°)	63.5	65	66	66

(単位: ton)

■ 20.75mブーム+22mヘビーリフトジブ

C性能

作業半径(m)	10°	30°	45°	60°
11.0	16.4			
12.0	14.4			
14.0	11.0			
16.0	8.6			
18.0	6.8	8.6		
20.0	5.4	7.0		
22.0	4.3	5.6	6.6	
24.0	3.4	4.6	5.3	5.5
26.0	2.6	3.7	4.3	4.8
28.0	1.7	2.9	3.4	3.8
30.0		2.1	2.7	2.9
32.0			1.8	
最小ブーム角(°)	48	50	52	60

(単位: ton)

■ 41mブーム+22mヘビーリフトジブ

C性能

作業半径(m)	10°	30°	45°	60°
16.0	5.4			
18.0	5.4			
20.0	4.8			
22.0	3.7	5.3		
24.0	2.8	4.3		
26.0	1.8	3.4	4.2	
28.0		2.6	3.3	3.9
30.0		1.8	2.6	3.0
32.0			1.8	2.3
34.0				1.5
最小ブーム角(°)	63.5	66.5	67	67

(単位: ton)

■ 定格総荷重表

■ C性能

12m~41mブーム+27mヘビーリフトジブ

作業半径(m)	10°	30°	45°	60°
11.0	11.5			
12.0	11.3			
14.0	10.8			
16.0	10.0			
18.0	8.8			
20.0	7.4	7.9		
22.0	6.3	7.3		
24.0	5.4	6.2	5.7	
26.0	4.6	5.3	5.3	
28.0	3.9	4.6	5.0	3.9
30.0	3.3	3.9	4.3	3.8
32.0	2.8	3.3	3.6	
34.0	2.4	2.8	2.9	
36.0	1.9	2.2		
最小ブーム角(°)	10	30	45	60

(単位: ton)

作業半径(m)	10°	30°	45°	60°
14.0	6.4			
16.0	6.4			
18.0	6.4			
20.0	5.7			
22.0	4.6	6.4		
24.0	3.7	5.2		
26.0	2.9	4.3		
28.0	2.1	3.5	4.3	
30.0		2.8	3.6	4.1
32.0		2.2	2.9	3.4
34.0		1.5	2.3	2.7
36.0			1.6	2.1
最小ブーム角(°)	59	61	62	63

(単位: ton)

作業半径(m)	10°	30°	45°	60°
12.0	11.4			
14.0	11.2			
16.0	9.9			
18.0	8.1			
20.0	6.6	8.1		
22.0	5.5	6.8		
24.0	4.6	5.7	6.1	
26.0	3.8	4.8	5.6	
28.0	3.2	4.1	4.7	4.2
30.0	2.6	3.4	3.9	4.1
32.0	2.0	2.8	3.2	3.5
34.0		2.3	2.6	
36.0		1.6	1.9	
最小ブーム角(°)	40	40	45	60

(単位: ton)

作業半径(m)	10°	30°	45°	60°
16.0	3.8			
18.0	3.8			
20.0	3.8			
22.0	3.8			
24.0	3.4	3.8		
26.0	2.6	3.8		
28.0	1.7	3.4		
30.0		2.7	3.5	
32.0		2.0	2.8	3.4
34.0			2.2	2.7
36.0			1.5	2.1
最小ブーム角(°)	64.5	67	67	69

(単位: ton)

作業半径(m)	10°	30°	45°	60°
14.0	11.3			
16.0	9.3			
18.0	7.5			
20.0	6.0			
22.0	4.9	6.5		
24.0	4.0	5.4		
26.0	3.2	4.4	5.3	
28.0	2.5	3.7	4.4	4.5
30.0	1.8	3.0	3.6	4.1
32.0		2.4	2.9	3.3
34.0		1.7	2.3	2.6
36.0			1.6	
最小ブーム角(°)	50	54	54	60

(単位: ton)

作業半径(m)	10°	30°	45°	60°
18.0	3.6			
20.0	3.5			
22.0	3.4			
24.0	3.4			
26.0	2.5	3.4		
28.0	1.7	3.3		
30.0		2.6	3.4	
32.0		2.0	2.8	3.4
34.0			2.2	2.7
36.0			1.5	2.1
最小ブーム角(°)	65.5	68	68	71

(単位: ton)



株式会社

加藤製作所

本社 東京都品川区東大井1丁目9番37号 ☎03(3458)1111番(大代表) ☎140

東京支店	東京都品川区東大井1丁目9番37号	☎140 ☎03(3458)1112番(代表)	大阪支店	大阪市淀川区西中島2丁目3番20号	☎532 ☎06(303)1131番(大代表)
新潟営業所	新潟市米山3丁目1番5号(駅南ビル)	☎950 ☎025(247)8326番(代表)	京滋営業所	大津市におの浜2丁目1番48号(におの浜森田ビル)	☎520 ☎0775(24)8001番(代表)
高崎営業所	高崎市相生町1番地1(八十二銀行高崎ビル)	☎370 ☎0273(25)1311番(代表)	姫路営業所	姫路市南駅前町92番地(USビル)	☎670 ☎0792(82)0155番(代表)
札幌支店	札幌市中央区北2条西2丁目15番地(STV北二条ビル)	☎060 ☎011(241)2888番(代表)	和歌山営業所	和歌山市福町49番地(大和生命ビル)	☎640 ☎0734(33)0015番(代表)
帯広営業所	帯広市西2条南4丁目8番地(ぜんりんビル)	☎080 ☎0155(25)7211番(代表)	中国支店	広島市中区中町7番41号(三栄ビル)	☎730 ☎082(248)0461番(代表)
仙台支店	仙台市青葉区本町2丁目10番28号(千代田生命仙台本町ビル)	☎980 ☎022(222)4896番(代表)	岡山営業所	岡山市磨屋町9番18号(岡山県農業会館ビル)	☎700 ☎086(231)1291番(代表)
盛岡営業所	盛岡市中央通3丁目3番26号(盛岡鹿島ビル)	☎020 ☎0196(52)1191番(代表)	徳山営業所	徳山市御幸通1丁目5番地(住友生命徳山ビル)	☎745 ☎0834(22)2426番(代表)
秋田営業所	秋田市山王2丁目1番60号(アイデックスビル)	☎010 ☎0188(63)5001番(代表)	四国支店	高松市磨屋町8番地1(富士火災高松ビル)	☎760 ☎0878(22)7731番(代表)
郡山営業所	郡山市中町1番22号(郡山大同生命ビル)	☎963 ☎0249(32)1811番(代表)	松山営業所	松山市花園町3番地21(朝日生命松山南塚端ビル)	☎790 ☎0899(43)5240番(代表)
埼玉支店	大宮市東大成町1丁目497番地(MJ赤柴ビル)	☎330 ☎048(651)1135番(代表)	九州支店	福岡市中央区天神1丁目14番16号(三栄ビル)	☎810 ☎092(781)5571番(代表)
宇都宮営業所	宇都宮市一条3丁目1番19号(大東京火災宇都宮ビル)	☎320 ☎0286(35)6121番(代表)	小倉営業所	北九州市小倉北区紺屋町4番6号(伊豫総合ビル)	☎802 ☎093(551)5088番(代表)
千葉支店	千葉市稲毛区稲毛東1丁目7番8号	☎263 ☎043(242)7746番(代表)	大分営業所	大分市都町2丁目7番18号(新大和ビル)	☎870 ☎0975(36)6650番(代表)
水戸営業所	水戸市五軒町1丁目3番34号(会計ビル)	☎310 ☎029(227)5051番(代表)	鹿児島営業所	鹿児島市上之園町24番2(ボイス鹿児島ビル)	☎890 ☎0992(58)3326番(代表)
横浜支店	横浜市神奈川区沢渡1番地2(高島台第2ビル)	☎221 ☎045(311)7992番(代表)	沖縄営業所	那覇市松山2丁目1番12号(玉キ米屋ビル)	☎900 ☎098(868)9461番(代表)
静岡営業所	静岡市石田1丁目1番46号(静岡信用金庫石田ビル)	☎422 ☎054(286)3141番(代表)			
名古屋支店	名古屋市中村区名駅4丁目2番25号(名古屋第一埼玉ビル)	☎450 ☎052(582)5601番(代表)			
富山営業所	富山市桜橋通2丁目25番地(第一生命ビル)	☎930 ☎0764(32)8168番(代表)			
岐阜営業所	岐阜市加納栄町通6丁目3番1号(日勤岐阜ビル)	☎500 ☎058(274)8123番(代表)			

※本カタログに記載されております写真ならびに仕様は、改良などによりお届けいたします製品と異なる場合がありますので、あらかじめご了承ください。

お問い合わせは…