

仕様書No.97226013

仕 様 書

カトウ全油圧式トラッククレーン  
**NK-3600型** [特別仕様]  
キャリア;日産 KC-KL630YN

新 型

ヘビーリフトジブ仕様

株式会社 加藤製作所

IBH15-1

## ヘビーリフトジブ仕様

## 1. ヘビーリフトジブ (ブーム長さ 13 m ~ 40 m)

長	長さ	5.65 m (固定部) + 18 m (起伏部)
		5.65 m (固定部) + 27 m (起伏部)
		5.65 m (固定部) + 36 m (起伏部)
		5.65 m (固定部) + 45 m (起伏部)
オフセット		10° ~ 60°
最大地上揚程		90 m
最大作業半径		70 m (6.4 ton)
性能		
	18 m ヘビーリフトジブ (オフセット10°)	100 ton × 8 m
	27 m ヘビーリフトジブ (オフセット10°)	60 ton × 16 m
	36 m ヘビーリフトジブ (オフセット10°)	40 ton × 22 m
	45 m ヘビーリフトジブ (オフセット10°)	28.6 ton × 20 m

## 2. エクステンションジブ (ブーム長さ40 m)

長	長さ	5.65 m (固定部) + [45 m + 15 m] (起伏部)
		5.65 m (固定部) + [45 m + 25 m] (起伏部)
		5.65 m (固定部) + [54 m + 15 m] (起伏部)
		5.65 m (固定部) + [54 m + 25 m] (起伏部)
オフセット		10° ~ 60°
最大地上揚程		120 m
最大作業半径		95 m (3.1 ton)
性能		
	40 m ヘビーリフトジブ + 15 m EXジブ (オフセット10°)	8 ton × 30 m
	45 m ヘビーリフトジブ + 25 m EXジブ (オフセット10°)	4.6 ton × 35 m
	54 m ヘビーリフトジブ + 15 m EXジブ (オフセット20°)	6 ton × 55 m
54 m ヘビーリフトジブ + 25 m EXジブ (オフセット30°)	3.5 ton × 70 m	

### 定格総荷重表

1. 定格総荷重は水平堅土上において本機の保証できる最大荷重を示しており、フックその他のつり具等の重量を含んだ値です。
2. 定格総荷重表は、アウトリガ及びミッドサポートを使用した状態で、アウトリガの張出幅、カウンタウエイトの装備状態、リヤジャッキ及びフロントジャッキの使用、不使用等の組合せにより次のように区分されます。

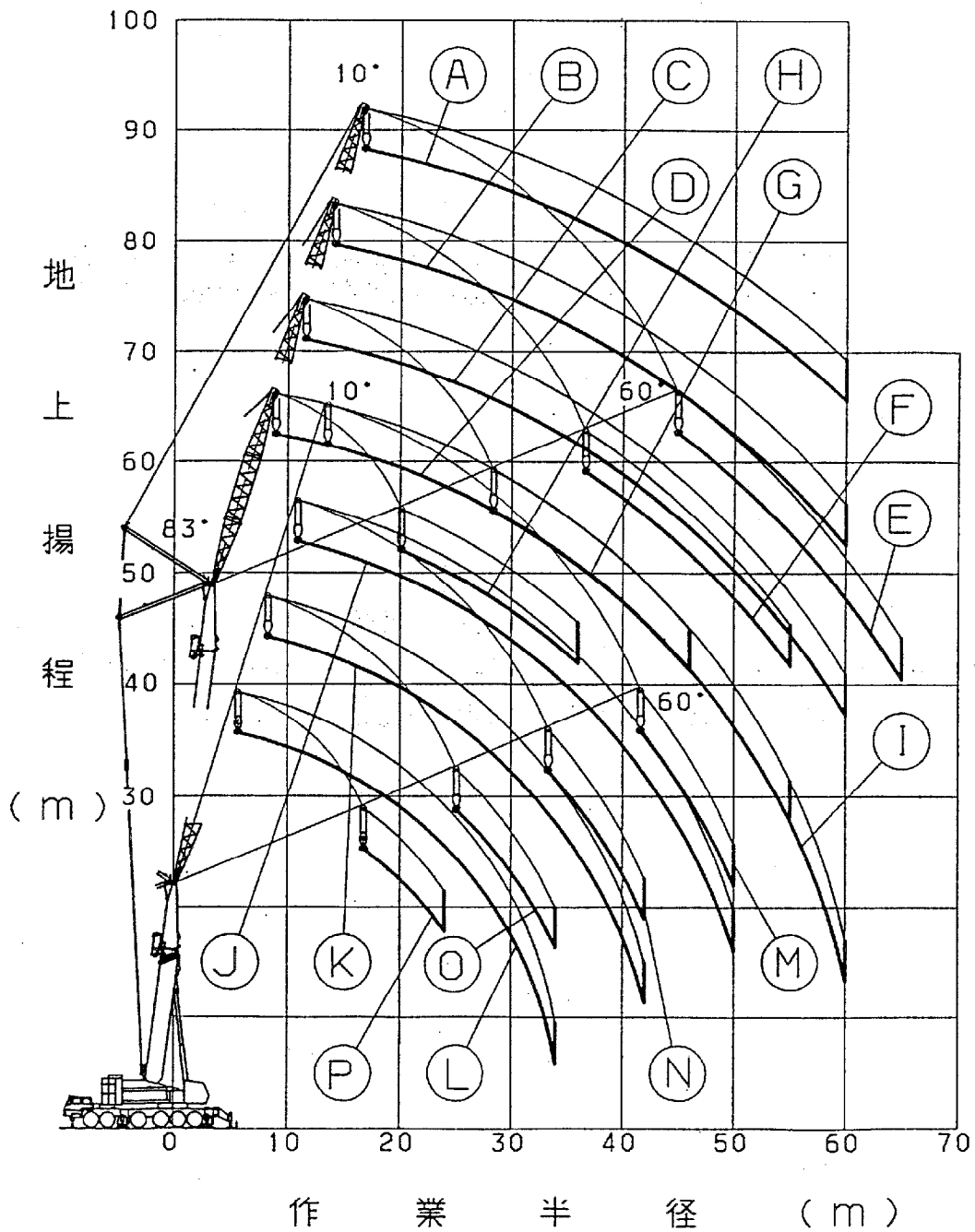
側	アウトリガ		カウンタウエイト					95 ton、75 ton キャリア上設置
			95 ton	75 ton	47.5 ton	20 ton	0 ton	
方	9.2 m		S	A	B	C	D	D *
	7.0 m		<del>X</del>	B	C	D	—	D *
	6.2 m		<del>X</del>	<del>X</del>	D	—	—	—
前方・ 後方	フロントジャッキ	使用	S	A	B	C	D	D *
	リヤジャッキ	不使用	<del>X</del>	B	C	D	—	—

エクステンションジブ作業にはC、D性能はありません。

(\*印の性能区分では、前方範囲での作業はできません)

# ヘビーリフトジブ 作業範囲図

40m	ブ	-4+	5.	6.5m	+	4.5m	ハ	リ	リ	ジ	フ	セ	ト	10°
40m	ブ	-4+	5.	6.5m	+	3.6m	ハ	リ	リ	フ	フ	セ	ト	10°
40m	ブ	-4+	5.	6.5m	+	2.7m	ハ	リ	リ	フ	フ	セ	ト	10°
40m	ブ	-4+	5.	6.5m	+	1.8m	ハ	リ	リ	フ	フ	セ	ト	10°
40m	ブ	-4+	5.	6.5m	+	4.5m	ハ	リ	リ	フ	フ	セ	ト	60°
40m	ブ	-4+	5.	6.5m	+	3.6m	ハ	リ	リ	フ	フ	セ	ト	60°
40m	ブ	-4+	5.	6.5m	+	2.7m	ハ	リ	リ	フ	フ	セ	ト	60°
40m	ブ	-4+	5.	6.5m	+	1.8m	ハ	リ	リ	フ	フ	セ	ト	60°
13m	ブ	-4+	5.	6.5m	+	4.5m	ハ	リ	リ	フ	フ	セ	ト	10°
13m	ブ	-4+	5.	6.5m	+	3.6m	ハ	リ	リ	フ	フ	セ	ト	10°
13m	ブ	-4+	5.	6.5m	+	2.7m	ハ	リ	リ	フ	フ	セ	ト	10°
13m	ブ	-4+	5.	6.5m	+	1.8m	ハ	リ	リ	フ	フ	セ	ト	10°
13m	ブ	-4+	5.	6.5m	+	4.5m	ハ	リ	リ	フ	フ	セ	ト	60°
13m	ブ	-4+	5.	6.5m	+	3.6m	ハ	リ	リ	フ	フ	セ	ト	60°
13m	ブ	-4+	5.	6.5m	+	2.7m	ハ	リ	リ	フ	フ	セ	ト	60°
13m	ブ	-4+	5.	6.5m	+	1.8m	ハ	リ	リ	フ	フ	セ	ト	60°



## NK-3600 定格総荷重表

13 m ナム+5.65 m+18 m ヴェリタジ S性能

作業半径	10°	20°	30°	45°	60°
8.0	100.0				
9.0	93.1				
10.0	87.6				
11.0	82.8	70.4			
12.0	78.4	66.7			
14.0	70.8	60.5	52.9		
16.0	63.7	55.4	49.1		
18.0	57.9	51.1	45.9	38.9	
20.0	52.0	47.5	43.2	37.3	29.4
22.0	46.9	44.5	40.9	35.9	28.9
24.0	42.6	41.9	39.0	34.8	28.6
26.0	38.9	39.6	37.3	33.9	
28.0	35.7	36.9	36.0	33.5	
30.0	32.9	33.9	34.9		
32.0	30.4	31.1	31.4		
34.0	21.9				
最小ナム角	10°	20°	30°	45°	60°

(単位:ton)

## NK-3600 定格総荷重表

13 m ナム+5.65 m+27 m ヴェリタジ S性能

作業半径	10°	20°	30°	45°	60°
12.0	60.0				
14.0	59.1				
16.0	53.1				
18.0	48.1	43.4			
20.0	43.8	40.0	35.7		
22.0	40.2	37.1	33.4		
24.0	37.0	34.6	31.5		
26.0	34.3	32.5	29.7	24.7	
28.0	31.9	30.6	28.2	23.7	18.6
30.0	29.7	28.9	26.9	22.9	18.2
32.0	27.8	27.4	25.8	22.2	18.0
34.0	26.0	26.1	24.8	21.6	17.9
36.0	24.5	25.0	23.9	21.3	
38.0	23.0	23.9	23.2	21.2	
40.0	21.7	22.4	22.8		
42.0	20.4	21.0			
最小ナム角	10°	20°	30°	45°	60°

(単位:ton)

NK-3600 定格総荷重表

13 m ナム+5.65 m+36 m ベリタジ S性能

作業半径	10°	20°	30°	45°	60°
16.0	40.0				
18.0	40.0				
20.0	40.0				
22.0	37.5	33.3			
24.0	34.7	30.8			
26.0	32.1	28.7	25.9		
28.0	29.8	26.8	24.4		
30.0	27.7	25.2	23.1		
32.0	25.9	23.7	21.9	18.0	
34.0	24.4	22.5	20.8	17.3	
36.0	22.9	21.3	19.8	16.6	12.8
38.0	21.7	20.3	19.0	16.1	12.5
40.0	20.6	19.3	18.2	15.6	12.3
42.0	19.5	18.5	17.6	15.2	12.2
44.0	18.6	17.7	17.0	14.8	
46.0	17.8	17.1	16.5	14.7	
48.0	17.0	16.5	16.1		
50.0	16.2	16.1	16.0		
最小ナム角	10°	20°	30°	45°	60°

(単位:ton)

NK-3600 定格総荷重表

13 m ナム+5.65 m+45 m ベリタジ S性能

作業半径	10°	20°	30°	45°	60°
20.0	28.6				
22.0	27.1				
24.0	25.8				
26.0	24.6	23.0			
28.0	23.6	22.1			
30.0	22.6	21.2			
32.0	21.7	20.5	18.7		
34.0	20.9	19.4	17.7		
36.0	20.0	18.3	16.8		
38.0	18.8	17.3	16.0		
40.0	17.7	16.4	15.2	12.6	
42.0	16.8	15.6	14.6	12.1	
44.0	15.9	14.9	13.9	11.7	
46.0	15.1	14.2	13.4	11.3	8.6
48.0	14.4	13.6	12.9	11.0	8.4
50.0	13.7	13.1	12.4	10.7	8.3
55.0	12.4	11.9	11.5	10.2	
60.0	11.4	11.2			
最小ナム角	10°	20°	30°	45°	60°

(単位:ton)

## NK-3600 定格総荷重表

17.5 m ナム+5.65 m+18 m ヴェリフジ S性能

作業半径	10°	20°	30°	45°	60°
10.0	95.0				
11.0	89.7				
12.0	84.8				
14.0	76.6	63.7			
16.0	69.4	58.6	50.9		
18.0	63.2	54.3	47.8	41.1	
20.0	57.7	50.7	45.2	39.5	31.3
22.0	52.1	47.5	42.9	38.1	30.7
24.0	45.6	44.8	40.9	36.9	30.3
26.0	40.2	41.1	39.2	35.9	30.1
28.0	35.8	36.5	37.2	35.1	
30.0	32.1	32.7	33.2	33.8	
32.0	28.9	29.4	29.8	30.1	
34.0	26.2	26.5	26.8		
36.0	23.8	24.1			
38.0	17.9				
最小ナム角	10°	20°	30°	45°	60°

(単位:ton)

## NK-3600 定格総荷重表

17.5 m ナム+5.65 m+27 m ヴェリフジ S性能

作業半径	10°	20°	30°	45°	60°
14.0	60.0				
16.0	59.5				
18.0	53.7	45.3			
20.0	49.0	41.9			
22.0	45.0	39.0	34.5		
24.0	41.6	36.5	32.6		
26.0	38.7	34.3	30.9	26.3	
28.0	36.1	32.4	29.4	25.3	
30.0	33.8	30.7	28.1	24.5	19.4
32.0	30.6	29.2	26.9	23.8	19.1
34.0	27.8	27.8	25.9	23.1	18.9
36.0	25.3	26.0	25.0	22.6	18.8
38.0	23.2	23.8	24.2	22.3	
40.0	21.3	21.8	22.3	22.1	
42.0	19.6	20.0	20.4		
44.0	18.1	18.4	18.6		
46.0	16.4	16.9			
最小ナム角	10°	20°	30°	45°	60°

(単位:ton)

## NK-3600 定格総荷重表

17.5 m ナム+5.65 m+36 m ベリタジ S性能

作業半径	10°	20°	30°	45°	60°
18.0	40.0				
20.0	40.0				
22.0	40.0				
24.0	37.1	32.1			
26.0	34.3	30.0			
28.0	31.9	28.1	25.1		
30.0	29.7	26.5	23.8		
32.0	27.9	25.0	22.6		
34.0	26.2	23.7	21.6	18.5	
36.0	24.7	22.5	20.6	17.8	
38.0	23.4	21.4	19.8	17.2	13.5
40.0	22.2	20.5	19.0	16.7	13.2
42.0	20.6	19.6	18.3	16.3	13.0
44.0	19.0	18.8	17.7	15.9	12.9
46.0	17.6	18.1	17.1	15.6	
48.0	16.3	16.8	16.7	15.4	
50.0	15.2	15.6	16.0	15.3	
55.0	12.3	12.9			
最小ナム角	10°	20°	30°	45°	60°

(単位:ton)

## NK-3600 定格総荷重表

17.5 m ナム+5.65 m+45 m ベリタジ S性能

作業半径	10°	20°	30°	45°	60°
20.0	27.8				
22.0	27.8				
24.0	26.5				
26.0	25.4				
28.0	24.3	22.5			
30.0	23.3	21.7			
32.0	22.4	20.9			
34.0	21.6	20.2	18.2		
36.0	20.9	19.1	17.3		
38.0	20.0	18.1	16.5		
40.0	18.9	17.2	15.7		
42.0	17.9	16.4	15.1	13.0	
44.0	17.0	15.7	14.5	12.6	
46.0	16.2	15.0	13.9	12.2	9.3
48.0	15.4	14.3	13.4	11.8	9.1
50.0	14.7	13.8	12.9	11.5	9.0
55.0	13.3	12.6	11.9	10.9	
60.0	11.2	11.6	11.3		
65.0	7.1				
最小ナム角	14°	20°	30°	45°	60°

(単位:ton)



## NK-3600 定格総荷重表

22 m ナム+5.65 m+18 m ヴェリタジ S性能

作業半径	10°	20°	30°	45°	60°
12.0	80.0				
14.0	80.0	67.3			
16.0	69.9	62.7	53.8		
18.0	61.8	58.7	50.7		
20.0	55.2	54.9	48.0	41.1	
22.0	49.1	51.1	45.6	39.7	32.6
24.0	43.8	45.1	43.6	38.4	32.0
26.0	38.5	39.6	40.6	37.4	31.7
28.0	34.0	35.0	35.9	36.5	31.5
30.0	30.3	31.1	31.9	32.7	
32.0	27.2	27.9	28.5	29.1	
34.0	24.4	25.0	25.5	25.9	
36.0	22.1	22.5	22.9		
38.0	20.0	20.4	20.6		
40.0	18.2	18.4			
42.0	14.1				
最小ナム角	10°	20°	30°	45°	60°

(単位:ton)

## NK-3600 定格総荷重表

22 m ナム+5.65 m+27 m ヴェリタジ S性能

作業半径	10°	20°	30°	45°	60°
14.0	60.0				
16.0	60.0				
18.0	57.2	46.9			
20.0	52.3	43.6			
22.0	48.1	40.7	35.4		
24.0	44.6	38.2	33.5		
26.0	40.6	36.0	31.9		
28.0	36.1	34.1	30.4	26.5	
30.0	32.3	32.3	29.1	25.6	20.3
32.0	29.0	30.2	28.0	24.9	19.9
34.0	26.2	27.3	26.9	24.2	19.7
36.0	23.8	24.7	25.6	23.7	19.5
38.0	21.6	22.4	23.2	23.2	19.5
40.0	19.7	20.4	21.1	21.9	
42.0	18.0	18.7	19.2	19.8	
44.0	16.5	17.0	17.5	17.9	
46.0	15.2	15.6	15.9		
48.0	13.9	14.3	14.5		
50.0	12.6	13.0			
最小ナム角	10°	20°	30°	45°	60°

(単位:ton)

## NK-3600 定格総荷重表

22 m ナム+5.65 m+36 m ヴェリガジ S性能

作業半径	10°	20°	30°	45°	60°
20.0	40.0				
22.0	40.0				
24.0	39.3	33.2			
26.0	36.4	31.1			
28.0	33.9	29.3	25.7		
30.0	31.7	27.6	24.4		
32.0	29.7	26.1	23.3		
34.0	27.6	24.8	22.3	19.3	
36.0	25.1	23.6	21.3	18.6	
38.0	22.9	22.5	20.5	18.1	14.1
40.0	20.9	21.5	19.7	17.6	13.8
42.0	19.2	20.1	19.0	17.1	13.6
44.0	17.6	18.5	18.4	16.7	13.5
46.0	16.2	17.0	17.8	16.3	13.4
48.0	15.0	15.7	16.3	16.1	
50.0	13.8	14.4	15.0	15.7	
55.0	11.3	11.7	12.1		
60.0	7.3				
最小ナム角	10°	20°	30°	45°	60°

(単位:ton)

## NK-3600 定格総荷重表

22 m ナム+5.65 m+45 m ヴェリガジ S性能

作業半径	10°	20°	30°	45°	60°
22.0	26.0				
24.0	26.0				
26.0	26.0				
28.0	25.0	22.8			
30.0	24.0	22.0			
32.0	23.1	21.3			
34.0	22.3	20.6	18.6		
36.0	21.5	19.9	17.7		
38.0	20.8	18.9	16.9		
40.0	20.1	18.0	16.2		
42.0	19.1	17.1	15.5	13.6	
44.0	18.1	16.4	14.9	13.2	
46.0	17.1	15.7	14.4	12.8	
48.0	15.8	15.0	13.9	12.4	9.6
50.0	14.6	14.5	13.4	12.1	9.4
55.0	12.1	12.8	12.4	11.5	9.2
60.0	10.0	10.5	11.0	11.1	
65.0	8.1	8.6	8.9		
最小ナム角	14°	20°	30°	45°	60°

(単位:ton)

## NK-3600 定格総荷重表

31 m ナム+5.65 m+18 m ベリタジ S性能

作業半径	10°	20°	30°	45°	60°
14.0	55.6				
16.0	55.6				
18.0	51.1	49.0			
20.0	45.4	47.2	43.7		
22.0	40.8	42.3	43.0	37.4	
24.0	36.8	38.1	39.5	37.0	32.0
26.0	33.5	34.6	35.8	36.7	32.0
28.0	30.6	31.6	32.6	34.2	32.0
30.0	28.1	28.9	29.8	31.1	32.0
32.0	26.0	26.6	27.4	28.5	29.3
34.0	23.6	24.4	25.0	25.8	
36.0	21.2	21.9	22.5	23.1	
38.0	19.1	19.7	20.2	20.7	
40.0	17.3	17.8	18.2	18.6	
42.0	15.7	16.1	16.4		
44.0	14.2	14.5	14.8		
46.0	12.9	13.2	13.3		
48.0	11.7	11.9			
50.0	9.6	10.3			
最小ナム角	10°	20°	30°	45°	60°

(単位:ton)

## NK-3600 定格総荷重表

31 m ナム+5.65 m+27 m ベリタジ S性能

作業半径	10°	20°	30°	45°	60°
18.0	45.0				
20.0	43.5				
22.0	42.0	38.0			
24.0	38.4	36.9			
26.0	34.9	36.0	32.7		
28.0	31.8	33.2	32.0		
30.0	29.2	30.4	30.9	26.4	
32.0	26.9	27.9	29.1	25.7	
34.0	24.8	25.8	26.8	25.1	20.7
36.0	22.8	23.8	24.8	24.5	20.5
38.0	20.7	21.7	22.6	23.8	20.3
40.0	18.8	19.7	20.5	21.5	20.2
42.0	17.1	17.9	18.6	19.5	20.0
44.0	15.5	16.3	16.9	17.7	
46.0	14.2	14.8	15.4	16.0	
48.0	12.9	13.5	14.0	14.5	
50.0	11.8	12.3	12.7	13.1	
55.0	9.3	9.7	9.9		
最小ナム角	10°	20°	30°	45°	60°

(単位:ton)

## NK-3600 定格総荷重表

31 m ナム+5.65 m+36 m セリフ S性能

作業半径	10°	20°	30°	45°	60°
22.0	32.0				
24.0	32.0				
26.0	32.0				
28.0	32.0	30.1			
30.0	30.2	29.3			
32.0	27.8	28.2	24.4		
34.0	25.7	26.8	23.4		
36.0	23.8	24.9	22.5		
38.0	21.9	23.1	21.7	18.7	
40.0	19.9	21.2	20.9	18.2	
42.0	18.2	19.3	20.2	17.8	14.5
44.0	16.6	17.7	18.7	17.4	14.3
46.0	15.2	16.2	17.1	17.0	14.1
48.0	14.0	14.8	15.7	16.7	14.0
50.0	12.8	13.6	14.4	15.3	14.0
55.0	10.3	10.9	11.5	12.2	
60.0	8.1	8.6	9.1		
65.0	6.1	6.5	6.8		
最小ナム角	22°	25°	30°	45°	60°

(単位:ton)

## NK-3600 定格総荷重表

31 m ナム+5.65 m+45 m セリフ S性能

作業半径	10°	20°	30°	45°	60°
26.0	20.0				
28.0	20.0				
30.0	20.0				
32.0	20.0	20.0			
34.0	20.0	20.0			
36.0	20.0	20.0			
38.0	20.0	20.0	19.0		
40.0	19.2	20.0	18.7		
42.0	18.4	19.1	18.2		
44.0	17.6	18.2	17.5		
46.0	16.1	17.4	16.8	14.5	
48.0	14.8	16.0	16.2	14.1	
50.0	13.7	14.7	15.7	13.7	10.9
55.0	11.1	12.0	12.8	12.9	10.5
60.0	8.9	9.7	10.4	11.3	10.3
65.0	7.0	7.7	8.3	9.0	
70.0	5.2	5.8	6.3		
最小ナム角	33°	37°	38°	45°	60°

(単位:ton)

## NK-3600 定格総荷重表

40 m ナム+5.65 m+18 m ヴェリタツ S性能

作業半径	10°	20°	30°	45°	60°
16.0	36.0				
18.0	36.0				
20.0	36.0	36.0			
22.0	33.8	35.3	36.0		
24.0	30.4	31.7	33.0		
26.0	27.6	28.7	29.8	31.5	
28.0	25.1	26.1	27.0	28.5	28.9
30.0	22.9	23.8	24.6	25.8	26.9
32.0	20.9	21.7	22.5	23.5	24.4
34.0	19.2	19.9	20.6	21.5	22.2
36.0	17.7	18.3	18.9	19.7	20.3
38.0	16.3	16.9	17.4	18.1	18.6
40.0	15.1	15.6	16.0	16.6	
42.0	13.9	14.4	14.8	15.3	
44.0	12.9	13.3	13.7	14.1	
46.0	12.0	12.3	12.6	13.0	
48.0	10.8	11.3	11.6		
50.0	9.6	10.0	10.3		
55.0	7.0	7.2	7.4		
最小ナム角	17°	24°	30°	45°	60°

(単位:ton)

## NK-3600 定格総荷重表

40 m ナム+5.65 m+27 m ヴェリタツ S性能

作業半径	10°	20°	30°	45°	60°
20.0	27.0				
22.0	27.0				
24.0	27.0	27.0			
26.0	27.0	27.0			
28.0	26.1	27.0	27.0		
30.0	23.8	25.1	26.1		
32.0	21.8	23.0	24.1	24.0	
34.0	20.0	21.1	22.1	23.7	
36.0	18.4	19.4	20.3	21.7	20.0
38.0	17.0	17.9	18.7	19.9	20.0
40.0	15.7	16.5	17.3	18.3	19.3
42.0	14.5	15.2	15.9	16.9	17.7
44.0	13.4	14.1	14.7	15.6	16.3
46.0	12.5	13.1	13.6	14.4	14.9
48.0	11.6	12.1	12.6	13.3	
50.0	10.7	11.2	11.7	12.3	
55.0	8.2	8.8	9.4	9.8	
60.0	6.0	6.4	6.8		
最小ナム角	31°	31°	31°	45°	60°

(単位:ton)

## NK-3600 定格総荷重表

40 m ナム+5.65 m+36 m ヴェリワジ S性能

作業半径	10°	20°	30°	45°	60°
24.0	20.0				
26.0	20.0				
28.0	20.0				
30.0	20.0	20.0			
32.0	20.0	20.0			
34.0	20.0	20.0	20.0		
36.0	19.3	20.0	20.0		
38.0	17.8	18.9	20.0		
40.0	16.5	17.5	18.6	18.0	
42.0	15.2	16.2	17.2	18.0	
44.0	14.0	15.0	15.9	17.3	14.6
46.0	13.1	14.0	14.8	16.0	14.6
48.0	12.2	13.0	13.7	14.8	14.6
50.0	11.3	12.0	12.7	13.7	14.6
55.0	9.3	10.0	10.6	11.3	11.9
60.0	7.0	7.8	8.5	9.3	
65.0			6.2	6.7	
最小ナム角	40°	41°	42°	45°	60°

(単位:ton)

## NK-3600 定格総荷重表

40 m ナム+5.65 m+45 m ヴェリワジ S性能

作業半径	10°	20°	30°	45°	60°
28.0	14.5				
30.0	14.5				
32.0	14.5				
34.0	14.5	14.5			
36.0	14.5	14.5			
38.0	14.5	14.5			
40.0	14.5	14.5	14.5		
42.0	14.2	14.5	14.5		
44.0	13.8	14.2	14.5		
46.0	13.4	13.8	14.2		
48.0	12.4	13.4	13.8	14.0	
50.0	11.5	12.4	13.4	13.7	
55.0	9.6	10.4	11.2	12.3	11.0
60.0	7.9	8.7	9.3	10.2	10.7
65.0		6.8	7.7	8.4	8.9
70.0			5.6	6.4	
最小ナム角	46°	48°	49°	50°	60°

(単位:ton)

## NK-3600 定格総荷重表

13 m ナム+5.65 m+18 m ヴェリタジ A性能

作業半径	10°	20°	30°	45°	60°
8.0	100.0				
9.0	93.1				
10.0	87.6				
11.0	82.8	70.4			
12.0	78.4	66.7			
14.0	70.8	60.5	52.9		
16.0	63.7	55.4	49.1		
18.0	57.9	51.1	45.9	38.9	
20.0	52.0	47.5	43.2	37.3	29.4
22.0	46.2	44.5	40.9	35.9	28.9
24.0	40.5	41.2	39.0	34.8	28.6
26.0	35.8	36.4	37.0	33.9	
28.0	31.9	32.4	32.8	33.2	
30.0	28.7	29.0	29.3		
32.0	25.9	26.1	26.2		
34.0	21.9				
最小ナム角	10°	20°	30°	45°	60°

(単位:ton)

## NK-3600 定格総荷重表

13 m ナム+5.65 m+27 m ヴェリタジ A性能

作業半径	10°	20°	30°	45°	60°
12.0	60.0				
14.0	59.1				
16.0	53.1				
18.0	48.1	43.4			
20.0	43.8	40.0	35.7		
22.0	40.2	37.1	33.4		
24.0	37.0	34.6	31.5		
26.0	34.3	32.5	29.7	24.7	
28.0	31.9	30.6	28.2	23.7	18.6
30.0	29.7	28.9	26.9	22.9	18.2
32.0	27.8	27.4	25.8	22.2	18.0
34.0	24.8	25.3	24.8	21.6	17.9
36.0	22.6	23.1	23.6	21.3	
38.0	20.8	21.2	21.5	21.2	
40.0	19.1	19.4	19.6		
42.0	17.7	17.8			
最小ナム角	10°	20°	30°	45°	60°

(単位:ton)

## NK-3600 定格総荷重表

13 m ナム+5.65 m+36 m ベリタジ A性能

作業半径	10°	20°	30°	45°	60°
16.0	40.0				
18.0	40.0				
20.0	40.0				
22.0	37.5	33.3			
24.0	34.7	30.8			
26.0	32.1	28.7	25.9		
28.0	29.8	26.8	24.4		
30.0	27.7	25.2	23.1		
32.0	25.9	23.7	21.9	18.0	
34.0	24.4	22.5	20.8	17.3	
36.0	22.9	21.3	19.8	16.6	12.8
38.0	21.6	20.3	19.0	16.1	12.5
40.0	19.9	19.3	18.2	15.6	12.3
42.0	18.3	18.5	17.6	15.2	12.2
44.0	17.0	17.5	17.0	14.8	
46.0	15.8	16.2	16.5	14.7	
48.0	14.7	15.0	15.3		
50.0	13.7	13.9	14.0		
最小ナム角	10°	20°	30°	45°	60°

(単位:ton)

## NK-3600 定格総荷重表

13 m ナム+5.65 m+45 m ベリタジ A性能

作業半径	10°	20°	30°	45°	60°
20.0	28.6				
22.0	27.1				
24.0	25.8				
26.0	24.6	23.0			
28.0	23.6	22.1			
30.0	22.6	21.2			
32.0	21.7	20.5	18.7		
34.0	20.9	19.4	17.7		
36.0	20.0	18.3	16.8		
38.0	18.8	17.3	16.0		
40.0	17.7	16.4	15.2	12.6	
42.0	16.8	15.6	14.6	12.1	
44.0	15.9	14.9	13.9	11.7	
46.0	15.1	14.2	13.4	11.3	8.6
48.0	14.4	13.6	12.9	11.0	8.4
50.0	13.7	13.1	12.4	10.7	8.3
55.0	11.9	11.9	11.5	10.2	
60.0	10.1	10.2			
最小ナム角	10°	20°	30°	45°	60°

(単位:ton)



## NK-3600 定格総荷重表

17.5 m ナム+5.65 m+18 m ヱビリフト A性能

作業半径	10°	20°	30°	45°	60°
10.0	95.0				
11.0	89.7				
12.0	84.8				
14.0	76.6	63.7			
16.0	69.4	58.6	50.9		
18.0	60.7	54.3	47.8	41.1	
20.0	51.3	50.7	45.2	39.5	31.3
22.0	44.0	45.3	42.9	38.1	30.7
24.0	38.3	39.3	40.3	36.9	30.3
26.0	33.6	34.5	35.3	35.9	30.1
28.0	29.8	30.5	31.2	31.9	
30.0	26.5	27.1	27.6	28.2	
32.0	23.8	24.2	24.6	24.9	
34.0	21.4	21.7	22.0		
36.0	19.3	19.6			
38.0	17.5				
最小ナム角	10°	20°	30°	45°	60°

(単位:ton)

## NK-3600 定格総荷重表

17.5 m ナム+5.65 m+27 m ヱビリフト A性能

作業半径	10°	20°	30°	45°	60°
14.0	60.0				
16.0	59.5				
18.0	53.7	45.3			
20.0	49.0	41.9			
22.0	45.0	39.0	34.5		
24.0	41.6	36.5	32.6		
26.0	35.5	34.3	30.9	26.3	
28.0	31.6	32.4	29.4	25.3	
30.0	28.2	29.3	28.1	24.5	19.4
32.0	25.4	26.3	26.9	23.8	19.1
34.0	22.9	23.8	24.6	23.1	18.9
36.0	20.8	21.5	22.2	22.6	18.8
38.0	18.9	19.5	20.1	20.8	
40.0	17.3	17.8	18.3	18.7	
42.0	15.8	16.2	16.6		
44.0	14.5	14.8	15.0		
46.0	13.3	13.5			
最小ナム角	10°	20°	30°	45°	60°

(単位:ton)

## NK-3600 定格総荷重表

17.5 m ナム+5.65 m+36 m ヴェリタツ A性能

作業半径	10°	20°	30°	45°	60°
18.0	40.0				
20.0	40.0				
22.0	40.0				
24.0	37.1	32.1			
26.0	34.3	30.0			
28.0	31.9	28.1	25.1		
30.0	29.5	26.5	23.8		
32.0	26.6	25.0	22.6		
34.0	24.1	23.7	21.6	18.5	
36.0	21.9	22.5	20.6	17.8	
38.0	20.0	20.9	19.8	17.2	13.5
40.0	18.3	19.1	19.0	16.7	13.2
42.0	16.8	17.5	18.3	16.3	13.0
44.0	15.4	16.1	16.7	15.9	12.9
46.0	14.2	14.8	15.3	15.6	
48.0	13.1	13.6	14.1	14.6	
50.0	12.1	12.5	12.9	13.3	
55.0	9.9	10.1			
最小ナム角	10°	20°	30°	45°	60°

(単位:ton)

## NK-3600 定格総荷重表

17.5 m ナム+5.65 m+45 m ヴェリタツ A性能

作業半径	10°	20°	30°	45°	60°
20.0	27.8				
22.0	27.8				
24.0	26.5				
26.0	25.4				
28.0	24.3	22.5			
30.0	23.3	21.7			
32.0	22.4	20.9			
34.0	21.6	20.2	18.2		
36.0	20.9	19.1	17.3		
38.0	20.0	18.1	16.5		
40.0	18.9	17.2	15.7		
42.0	17.5	16.4	15.1	13.0	
44.0	16.2	15.7	14.5	12.6	
46.0	14.9	15.0	13.9	12.2	9.3
48.0	13.8	14.3	13.4	11.8	9.1
50.0	12.7	13.4	12.7	11.5	9.0
55.0	10.5	11.0	11.5	10.9	
60.0	8.7	9.0	9.3		
65.0	7.0				
最小ナム角	15°	24°	30°	45°	60°

(単位:ton)

## NK-3600 定格総荷重表

22 m ナム+5.65 m+18 m ヴェリタツ A性能

作業半径	10°	20°	30°	45°	60°
12.0	80.0				
14.0	80.0	67.3			
16.0	69.9	62.7	53.8		
18.0	58.8	58.7	50.7		
20.0	49.4	51.2	48.0	41.1	
22.0	42.2	43.7	45.1	39.7	32.6
24.0	36.5	37.8	39.0	38.4	32.0
26.0	31.8	33.0	34.0	35.2	31.7
28.0	28.0	28.9	29.8	30.8	31.4
30.0	24.8	25.6	26.3	27.1	
32.0	22.0	22.7	23.3	23.9	
34.0	19.6	20.2	20.7	21.1	
36.0	17.6	18.0	18.4		
38.0	15.8	16.1	16.4		
40.0	14.2	14.4			
42.0	12.8				
最小ナム角	10°	20°	30°	45°	60°

(単位:ton)

## NK-3600 定格総荷重表

22 m ナム+5.65 m+27 m ヴェリタツ A性能

作業半径	10°	20°	30°	45°	60°
14.0	60.0				
16.0	60.0				
18.0	57.2	46.9			
20.0	52.0	43.6			
22.0	44.6	40.7	35.4		
24.0	38.7	38.2	33.5		
26.0	34.0	35.6	31.9		
28.0	30.0	31.5	30.4	26.5	
30.0	26.7	28.0	29.1	25.6	20.3
32.0	23.9	25.0	26.1	24.9	19.9
34.0	21.4	22.4	23.4	24.2	19.7
36.0	19.3	20.2	21.1	22.2	19.5
38.0	17.4	18.2	19.0	19.9	19.5
40.0	15.7	16.4	17.1	17.9	
42.0	14.3	14.9	15.4	16.0	
44.0	12.9	13.5	13.9	14.3	
46.0	11.7	12.2	12.5		
48.0	10.7	11.0	11.2		
50.0	9.7	9.9			
最小ナム角	10°	20°	30°	45°	60°

(単位:ton)

## NK-3600 定格総荷重表

22 m ナム+5.65 m+36 m ヴェリタジ A性能

作業半径	10°	20°	30°	45°	60°
20.0	40.0				
22.0	40.0				
24.0	39.3	33.2			
26.0	35.6	31.1			
28.0	31.9	29.3	25.7		
30.0	28.1	27.6	24.4		
32.0	25.2	26.1	23.3		
34.0	22.7	24.1	22.3	19.3	
36.0	20.6	21.8	21.3	18.6	
38.0	18.6	19.8	20.5	18.1	14.1
40.0	16.9	18.0	19.0	17.6	13.8
42.0	15.4	16.4	17.3	17.1	13.6
44.0	14.0	14.9	15.7	16.7	13.5
46.0	12.8	13.6	14.3	15.3	13.4
48.0	11.7	12.4	13.1	13.9	
50.0	10.7	11.3	11.9	12.5	
55.0	8.4	8.9	9.3		
60.0	6.4				
最小ナム角	10°	20°	30°	45°	60°

(単位:ton)

## NK-3600 定格総荷重表

22 m ナム+5.65 m+45 m ヴェリタジ A性能

作業半径	10°	20°	30°	45°	60°
22.0	26.0				
24.0	26.0				
26.0	26.0				
28.0	25.0	22.8			
30.0	24.0	22.0			
32.0	23.1	21.3			
34.0	22.3	20.6	18.6		
36.0	21.5	19.9	17.7		
38.0	19.6	18.9	16.9		
40.0	17.9	18.0	16.2		
42.0	16.3	17.1	15.5	13.6	
44.0	14.9	16.1	14.9	13.2	
46.0	13.7	14.7	14.4	12.8	
48.0	12.5	13.5	13.9	12.4	9.6
50.0	11.5	12.4	13.3	12.1	9.4
55.0	9.3	10.0	10.6	11.5	9.2
60.0	7.2	7.9	8.5	9.0	
65.0	5.5	5.9	6.3		
最小ナム角	22°	24°	30°	45°	60°

(単位:ton)

## NK-3600 定格総荷重表

31 m ナム+5.65 m+18 m ヴェリタツ A性能

作業半径	10°	20°	30°	45°	60°
14.0	55.6				
16.0	55.6				
18.0	51.1	49.0			
20.0	45.4	47.2	43.7		
22.0	40.8	42.3	43.0	37.4	
24.0	35.6	37.1	38.4	37.0	32.0
26.0	31.0	32.3	33.4	34.9	32.0
28.0	27.1	28.3	29.3	30.6	31.4
30.0	23.9	24.9	25.8	26.9	27.5
32.0	21.1	22.0	22.8	23.7	24.2
34.0	18.8	19.5	20.2	21.0	
36.0	16.7	17.4	18.0	18.6	
38.0	14.9	15.5	16.0	16.5	
40.0	13.3	13.8	14.2	14.6	
42.0	11.9	12.3	12.6		
44.0	10.5	10.9	11.2		
46.0	9.2	9.6	9.8		
48.0	8.1	8.3			
最小ナム角	10°	20°	30°	45°	60°

(単位:ton)

## NK-3600 定格総荷重表

31 m ナム+5.65 m+27 m ヴェリタツ A性能

作業半径	10°	20°	30°	45°	60°
18.0	45.0				
20.0	43.5				
22.0	42.0	38.0			
24.0	37.8	36.9			
26.0	33.0	34.9	32.7		
28.0	29.0	30.7	32.0		
30.0	25.7	27.2	28.7	26.4	
32.0	22.9	24.2	25.5	25.7	
34.0	20.4	21.7	22.8	24.3	20.7
36.0	18.3	19.4	20.4	21.8	20.5
38.0	16.4	17.4	18.4	19.6	20.3
40.0	14.8	15.7	16.5	17.5	18.2
42.0	13.3	14.1	14.8	15.7	16.2
44.0	12.0	12.7	13.3	14.1	
46.0	10.8	11.4	12.0	12.6	
48.0	9.6	10.3	10.8	11.3	
50.0	8.5	9.1	9.6	10.0	
55.0	6.0	6.5	6.8		
最小ナム角	18°	25°	30°	45°	60°

(単位:ton)

## NK-3600 定格総荷重表

31 m ナム+5.65 m+36 m ベリフジ A性能

作業半径	10°	20°	30°	45°	60°
22.0	32.0				
24.0	32.0				
26.0	32.0				
28.0	30.6	30.1			
30.0	27.2	29.1			
32.0	24.3	26.0	24.4		
34.0	21.8	23.4	23.4		
36.0	19.6	21.0	22.5		
38.0	17.6	19.0	20.3	18.7	
40.0	15.9	17.2	18.4	18.2	
42.0	14.4	15.6	16.7	17.8	14.5
44.0	13.1	14.1	15.1	16.5	14.3
46.0	11.8	12.8	13.7	14.9	14.1
48.0	10.7	11.6	12.4	13.5	14.0
50.0	9.6	10.5	11.3	12.2	12.8
55.0	7.2	8.0	8.7	9.4	
60.0			6.3		
最小ナム角	32°	33°	34°	45°	60°

(単位:ton)

## NK-3600 定格総荷重表

31 m ナム+5.65 m+45 m ベリフジ A性能

作業半径	10°	20°	30°	45°	60°
26.0	20.0				
28.0	20.0				
30.0	20.0				
32.0	20.0	20.0			
34.0	20.0	20.0			
36.0	20.0	20.0			
38.0	18.7	20.0	19.0		
40.0	17.0	18.5	18.7		
42.0	15.4	16.8	18.2		
44.0	14.0	15.3	16.6		
46.0	12.7	14.0	15.2	14.5	
48.0	11.6	12.7	13.9	14.1	
50.0	10.5	11.6	12.7	13.7	10.9
55.0	8.1	9.2	10.0	11.2	10.5
60.0	6.0	6.9	7.8	8.8	9.2
65.0			5.7	6.4	
最小ナム角	41°	43°	44°	45°	60°

(単位:ton)

NK-3600 定格総荷重表

40 m ナム+5.65 m+18 m ヴェリフト A性能

作業半径	10°	20°	30°	45°	60°
16.0	36.0				
18.0	36.0				
20.0	36.0	36.0			
22.0	33.8	35.3	36.0		
24.0	30.4	31.7	33.0		
26.0	27.6	28.7	29.8	31.5	
28.0	25.1	26.1	27.0	28.5	28.9
30.0	22.9	23.8	24.6	25.8	26.9
32.0	20.4	21.4	22.3	23.4	24.1
34.0	18.0	18.9	19.7	20.7	21.2
36.0	16.0	16.8	17.5	18.3	18.7
38.0	14.1	14.9	15.5	16.2	16.5
40.0	12.5	13.2	13.8	14.4	
42.0	11.0	11.7	12.2	12.7	
44.0	9.6	10.2	10.7	11.2	
46.0	8.3	8.8	9.3	9.6	
48.0	7.1	7.6	8.0		
50.0		6.4	6.8		
最小ナム角	32°	32°	32°	45°	60°

(単位:ton)

NK-3600 定格総荷重表

40 m ナム+5.65 m+27 m ヴェリフト A性能

作業半径	10°	20°	30°	45°	60°
20.0	27.0				
22.0	27.0				
24.0	27.0	27.0			
26.0	27.0	27.0			
28.0	26.1	27.0	27.0		
30.0	23.8	25.1	26.4		
32.0	21.8	23.0	24.1	24.0	
34.0	19.6	21.0	22.1	23.7	
36.0	17.5	18.7	19.9	21.4	20.0
38.0	15.6	16.7	17.8	19.2	20.0
40.0	13.9	15.0	15.9	17.2	18.0
42.0	12.4	13.4	14.3	15.4	16.1
44.0	11.1	12.0	12.8	13.8	14.3
46.0	9.7	10.7	11.5	12.3	12.8
48.0	8.5	9.4	10.2	11.0	
50.0	7.4	8.2	9.0	9.7	
最小ナム角	39°	39°	40°	45°	60°

(単位:ton)

## NK-3600 定格総荷重表

40 m ナム+5.65 m+36 m ヴェリフト A性能

作業半径	10°	20°	30°	45°	60°
24.0	20.0				
26.0	20.0				
28.0	20.0				
30.0	20.0	20.0			
32.0	20.0	20.0			
34.0	20.0	20.0	20.0		
36.0	18.7	20.0	20.0		
38.0	16.8	18.3	19.8		
40.0	15.1	16.5	17.9	18.0	
42.0	13.6	14.9	16.1	17.8	
44.0	12.2	13.4	14.6	16.1	14.6
46.0	11.0	12.1	13.2	14.6	14.6
48.0	9.7	10.9	11.9	13.2	14.1
50.0	8.6	9.8	10.7	11.9	12.7
55.0	6.1	7.1	8.0	9.1	9.6
60.0			5.6	6.4	
最小ナム角	45°	46°	48°	50°	60°

(単位:ton)

## NK-3600 定格総荷重表

40 m ナム+5.65 m+45 m ヴェリフト A性能

作業半径	10°	20°	30°	45°	60°
28.0	14.5				
30.0	14.5				
32.0	14.5				
34.0	14.5	14.5			
36.0	14.5	14.5			
38.0	14.5	14.5			
40.0	14.5	14.5	14.5		
42.0	14.2	14.5	14.5		
44.0	13.2	14.2	14.5		
46.0	11.9	13.3	14.2		
48.0	10.8	12.1	13.3	14.0	
50.0	9.7	10.9	12.1	13.7	
55.0	7.1	8.4	9.5	10.8	11.0
60.0		6.1	7.1	8.4	9.1
65.0			5.0	6.1	6.6
最小ナム角	50°	52°	53°	55°	60°

(単位:ton)



## NK-3600 定格総荷重表

13 m ナム+5.65 m+18 m ヴェリフトジ B性能

作業半径	10°	20°	30°	45°	60°
8.0	100.0				
9.0	93.1				
10.0	87.6				
11.0	82.8	70.4			
12.0	78.4	66.7			
14.0	69.6	60.5	52.9		
16.0	56.9	55.4	49.1		
18.0	47.1	48.5	45.9	38.9	
20.0	39.7	40.8	41.9	37.3	29.4
22.0	34.0	35.0	35.8	35.9	28.9
24.0	29.5	30.3	31.0	31.9	28.6
26.0	25.9	26.5	27.0	27.7	
28.0	22.8	23.3	23.8	24.2	
30.0	20.3	20.7	20.9		
32.0	18.2	18.4	18.5		
34.0	16.3				
最小ナム角	10°	20°	30°	45°	60°

(単位:ton)

## NK-3600 定格総荷重表

13 m ナム+5.65 m+27 m ヴェリフトジ B性能

作業半径	10°	20°	30°	45°	60°
12.0	60.0				
14.0	59.1				
16.0	53.1				
18.0	48.1	43.4			
20.0	41.6	40.0	35.7		
22.0	35.8	37.1	33.4		
24.0	31.2	32.4	31.5		
26.0	27.4	28.5	29.5	24.7	
28.0	24.3	25.8	26.1	23.7	18.6
30.0	21.7	22.5	23.3	22.9	18.2
32.0	19.5	20.2	20.8	21.7	18.0
34.0	17.5	18.1	18.7	19.4	17.9
36.0	15.9	16.4	16.8	17.4	
38.0	14.4	14.8	15.2	15.5	
40.0	13.1	13.4	13.6		
42.0	12.0	12.1			
最小ナム角	10°	20°	30°	45°	60°

(単位:ton)

## NK-3600 定格総荷重表

13 m ナム+5.65 m+36 m ヱピリフトジ B性能

作業半径	10°	20°	30°	45°	60°
16.0	40.0				
18.0	40.0				
20.0	40.0				
22.0	37.1	33.3			
24.0	32.4	30.8			
26.0	28.5	28.7	25.9		
28.0	25.3	26.6	24.4		
30.0	22.7	23.8	23.1		
32.0	20.4	21.4	21.9	18.0	
34.0	18.4	19.3	20.2	17.3	
36.0	16.7	17.5	18.3	16.6	12.8
38.0	15.2	15.9	16.6	16.1	12.5
40.0	13.9	14.5	15.1	15.6	12.3
42.0	12.7	13.2	13.7	14.5	12.2
44.0	11.6	12.1	12.5	13.1	
46.0	10.6	11.0	11.4	11.8	
48.0	9.8	10.1	10.4		
50.0	9.0	9.2	9.4		
最小ナム角	10°	20°	30°	45°	60°

(単位:ton)

## NK-3600 定格総荷重表

13 m ナム+5.65 m+45 m ヱピリフトジ B性能

作業半径	10°	20°	30°	45°	60°
20.0	28.6				
22.0	27.1				
24.0	25.8				
26.0	24.6	23.0			
28.0	23.6	22.1			
30.0	22.6	21.2			
32.0	21.1	20.5	18.7		
34.0	19.1	19.4	17.7		
36.0	17.3	18.3	16.8		
38.0	15.8	16.7	16.0		
40.0	14.4	15.3	15.2	12.6	
42.0	13.2	14.0	14.6	12.1	
44.0	12.1	12.8	13.5	11.7	
46.0	11.1	11.7	12.4	11.3	8.6
48.0	10.2	10.8	11.4	11.0	8.4
50.0	9.4	9.9	10.4	10.7	8.3
55.0	7.7	8.0	8.4	8.8	
60.0	6.2	6.4			
最小ナム角	10°	20°	30°	45°	60°

(単位:ton)

## NK-3600 定格総荷重表

17.5 m ナム+5.65 m+18 m ヴェリホジ B性能

作業半径	10°	20°	30°	45°	60°
10.0	95.0				
11.0	89.7				
12.0	84.8				
14.0	67.4	63.7			
16.0	54.7	56.7	50.9		
18.0	44.8	46.6	47.8	41.1	
20.0	37.5	38.9	40.4	39.5	31.3
22.0	31.8	33.1	34.2	35.8	30.7
24.0	27.3	28.4	29.4	30.6	30.3
26.0	23.7	24.6	25.4	26.4	26.9
28.0	20.7	21.4	22.1	22.8	
30.0	18.2	18.8	19.3	19.8	
32.0	16.0	16.5	16.9	17.2	
34.0	14.2	14.5	14.8		
36.0	12.6	12.8			
38.0	11.2				
最小ナム角	10°	20°	30°	45°	60°

(単位:ton)

## NK-3600 定格総荷重表

17.5 m ナム+5.65 m+27 m ヴェリホジ B性能

作業半径	10°	20°	30°	45°	60°
14.0	60.0				
16.0	57.2				
18.0	47.3	45.3			
20.0	39.8	41.9			
22.0	34.0	35.8	34.5		
24.0	29.3	30.9	32.5		
26.0	25.6	27.0	28.3	26.3	
28.0	22.5	23.7	24.9	25.3	
30.0	19.9	20.9	22.0	23.4	19.4
32.0	17.6	18.6	19.5	20.7	19.1
34.0	15.7	16.5	17.3	18.4	18.9
36.0	14.0	14.8	15.4	16.3	16.8
38.0	12.6	13.2	13.8	14.4	
40.0	11.3	11.8	12.3	12.7	
42.0	10.1	10.5	10.9		
44.0	9.1	9.4	9.6		
46.0	8.1	8.4			
最小ナム角	15°	20°	30°	45°	60°

(単位:ton)

## NK-3600 定格総荷重表

17.5 m ナム+5.65 m+36 m ヴェリフトジ B性能

作業半径	10°	20°	30°	45°	60°
18.0	40.0				
20.0	40.0				
22.0	35.6				
24.0	30.8	32.1			
26.0	27.0	28.8			
28.0	23.8	25.4	25.1		
30.0	21.1	22.5	23.8		
32.0	18.8	20.1	21.4		
34.0	16.9	18.0	19.2	18.5	
36.0	15.1	16.2	17.2	17.8	
38.0	13.6	14.6	15.5	16.8	13.5
40.0	12.3	13.1	14.0	15.1	13.2
42.0	11.1	11.8	12.6	13.6	13.0
44.0	10.0	10.7	11.3	12.2	12.8
46.0	9.1	9.6	10.2	10.9	
48.0	8.2	8.7	9.2	9.7	
50.0	7.3	7.8	8.2	8.6	
55.0		5.6			
最小ナム角	18°	22°	37°	45°	60°

(単位:ton)

## NK-3600 定格総荷重表

17.5 m ナム+5.65 m+45 m ヴェリフトジ B性能

作業半径	10°	20°	30°	45°	60°
20.0	27.8				
22.0	27.8				
24.0	26.5				
26.0	25.4				
28.0	24.3	22.5			
30.0	22.1	21.7			
32.0	19.8	20.9			
34.0	17.8	19.2	18.2		
36.0	16.0	17.3	17.3		
38.0	14.5	15.6	16.5		
40.0	13.1	14.2	15.3		
42.0	11.9	12.9	13.9	13.0	
44.0	10.8	11.7	12.6	12.6	
46.0	9.8	10.6	11.4	12.2	9.3
48.0	8.9	9.6	10.4	11.5	9.1
50.0	8.0	8.7	9.4	10.4	9.0
55.0	6.1	6.7	7.3	8.0	
60.0			5.3		
最小ナム角	32°	35°	38°	49°	60°

(単位:ton)

## NK-3600 定格総荷重表

22 m ナム+5.65 m+18 m ヴェリフジ B性能

作業半径	10°	20°	30°	45°	60°
12.0	80.0				
14.0	65.6	67.3			
16.0	52.8	55.3	53.8		
18.0	42.9	45.0	47.1		
20.0	35.6	37.4	39.1	41.1	
22.0	30.0	31.5	32.9	34.8	32.6
24.0	25.5	26.8	28.0	29.6	30.6
26.0	21.9	23.0	24.0	25.3	26.1
28.0	18.9	19.9	20.7	21.8	22.3
30.0	16.4	17.2	17.9	18.8	
32.0	14.3	14.9	15.5	16.2	
34.0	12.4	13.0	13.5	13.9	
36.0	10.8	11.3	11.6		
38.0	9.2	9.7	10.0		
40.0	7.9	8.1			
42.0	6.6				
最小ナム角	10°	20°	30°	45°	60°

(単位:ton)

## NK-3600 定格総荷重表

22 m ナム+5.65 m+27 m ヴェリフジ B性能

作業半径	10°	20°	30°	45°	60°
14.0	60.0				
16.0	55.8				
18.0	45.8	46.9			
20.0	38.2	40.7			
22.0	32.4	34.6	35.4		
24.0	27.8	29.7	31.5		
26.0	24.0	25.7	27.3		
28.0	20.9	22.4	23.9	25.8	
30.0	18.3	19.6	20.9	22.6	20.3
32.0	16.1	17.3	18.4	19.9	19.9
34.0	14.2	15.2	16.2	17.5	18.4
36.0	12.5	13.4	14.3	15.4	16.1
38.0	11.0	11.9	12.6	13.5	14.0
40.0	9.7	10.4	11.1	11.9	
42.0	8.4	9.2	9.7	10.3	
44.0	7.3	7.9	8.4	8.9	
46.0	6.2	6.7	7.1		
最小ナム角	23°	25°	30°	45°	60°

(単位:ton)

## NK-3600 定格総荷重表

22 m ナム+5.65 m+36 m ヱピリフツジ B性能

作業半径	10°	20°	30°	45°	60°
20.0	40.0				
22.0	34.2				
24.0	29.5	31.9			
26.0	25.7	27.8			
28.0	22.5	24.4	25.7		
30.0	19.8	21.5	23.2		
32.0	17.5	19.0	20.6		
34.0	15.5	16.9	18.3	19.3	
36.0	13.8	15.1	16.3	18.1	
38.0	12.3	13.4	14.6	16.2	14.1
40.0	10.9	12.0	13.0	14.5	13.8
42.0	9.7	10.7	11.6	12.9	13.6
44.0	8.6	9.5	10.4	11.5	12.3
46.0	7.5	8.4	9.2	10.2	10.8
48.0	6.5	7.4	8.2	9.0	
50.0	5.6	6.4	7.1	7.9	
最小ナム角	37°	37°	37°	45°	60°

(単位:ton)

## NK-3600 定格総荷重表

22 m ナム+5.65 m+45 m ヱピリフツジ B性能

作業半径	10°	20°	30°	45°	60°
22.0	26.0				
24.0	26.0				
26.0	26.0				
28.0	23.7	22.8			
30.0	21.0	22.0			
32.0	18.6	20.5			
34.0	16.6	18.3	18.6		
36.0	14.8	16.4	17.7		
38.0	13.3	14.7	16.1		
40.0	11.9	13.2	14.5		
42.0	10.7	11.9	13.1	13.6	
44.0	9.6	10.7	11.8	13.2	
46.0	8.5	9.6	10.6	12.1	
48.0	7.5	8.6	9.6	10.9	9.6
50.0	6.6	7.7	8.6	9.8	9.4
55.0		5.4	6.3	7.3	7.9
最小ナム角	44°	45°	47°	49°	60°

(単位:ton)

## NK-3600 定格総荷重表

31 m ナム+5.65 m+18 m ヴェリホジ B性能

作業半径	10°	20°	30°	45°	60°
14.0	55.6				
16.0	51.9				
18.0	42.0	44.3			
20.0	34.7	36.7	38.5		
22.0	29.1	30.8	32.4	34.4	
24.0	24.7	26.1	27.5	29.2	30.5
26.0	21.1	22.3	23.5	25.0	26.0
28.0	18.1	19.2	20.2	21.5	22.3
30.0	15.5	16.5	17.4	18.5	19.2
32.0	13.4	14.3	15.1	16.0	16.4
34.0	11.6	12.3	13.0	13.8	
36.0	9.8	10.6	11.2	11.8	
38.0	8.2	8.9	9.5	10.1	
40.0	6.8	7.4	7.9	8.3	
42.0			6.4		
最小ナム角	36°	37°	38°	45°	60°

(単位:ton)

## NK-3600 定格総荷重表

31 m ナム+5.65 m+27 m ヴェリホジ B性能

作業半径	10°	20°	30°	45°	60°
18.0	44.8				
20.0	37.2				
22.0	31.4	33.8			
24.0	26.8	28.9			
26.0	23.1	24.9	26.7		
28.0	20.0	21.6	23.2		
30.0	17.4	18.9	20.3	22.2	
32.0	15.1	16.5	17.8	19.5	
34.0	13.2	14.4	15.6	17.1	18.3
36.0	11.5	12.6	13.7	15.0	16.0
38.0	10.0	11.1	12.0	13.2	14.0
40.0	8.5	9.6	10.5	11.5	12.2
42.0	7.2	8.2	9.1	10.1	10.5
44.0	6.0	7.0	7.8	8.7	
46.0			6.5	7.3	
最小ナム角	43°	44°	45°	47°	60°

(単位:ton)

## NK-3600 定格総荷重表

31 m ナム+5.65 m+36 m ヴェリフジ B性能

作業半径	10°	20°	30°	45°	60°
22.0	32.0				
24.0	28.5				
26.0	24.7				
28.0	21.5	23.6			
30.0	18.8	20.8			
32.0	16.5	18.3	20.0		
34.0	14.5	16.2	17.7		
36.0	12.8	14.3	15.7		
38.0	11.3	12.6	14.0	15.8	
40.0	9.9	11.2	12.4	14.1	
42.0	8.6	9.9	11.0	12.5	13.7
44.0	7.4	8.7	9.7	11.1	12.1
46.0	6.3	7.5	8.6	9.8	10.7
48.0		6.4	7.4	8.6	9.4
50.0			6.3	7.5	8.1
最小ナム角	49°	50°	51°	52°	60°

(単位:ton)

## NK-3600 定格総荷重表

31 m ナム+5.65 m+45 m ヴェリフジ B性能

作業半径	10°	20°	30°	45°	60°
26.0	20.0				
28.0	20.0				
30.0	20.0				
32.0	17.7	19.8			
34.0	15.7	17.6			
36.0	13.9	15.7			
38.0	12.3	14.0	15.6		
40.0	11.0	12.5	14.0		
42.0	9.7	11.1	12.6		
44.0	8.5	9.9	11.2		
46.0	7.4	8.8	10.0	11.8	
48.0	6.4	7.7	9.0	10.5	
50.0	5.4	6.7	8.0	9.4	10.6
55.0			5.5	6.9	7.8
60.0					5.2
最小ナム角	54°	55°	57°	58°	60°

(単位:ton)



## NK-3600 定格総荷重表

40 m ナム+5.65 m+18 m ヴェリガツ B性能

作業半径	10°	20°	30°	45°	60°
16.0	36.0				
18.0	36.0				
20.0	34.0	36.0			
22.0	28.4	30.2	31.9		
24.0	23.9	25.5	27.0		
26.0	20.3	21.7	23.0	24.7	
28.0	17.3	18.6	19.7	21.2	22.1
30.0	14.8	15.9	16.9	18.2	19.0
32.0	12.7	13.7	14.6	15.7	16.3
34.0	10.7	11.7	12.5	13.5	14.0
36.0	8.9	9.8	10.7	11.5	12.0
38.0	7.3	8.1	8.9	9.8	10.1
40.0	5.8	6.7	7.3	8.1	
42.0			5.9	6.5	
最小ナム角	49°	50°	50°	51°	60°

(単位:ton)

## NK-3600 定格総荷重表

40 m ナム+5.65 m+27 m ヴェリガツ B性能

作業半径	10°	20°	30°	45°	60°
20.0	27.0				
22.0	27.0				
24.0	26.0	27.0			
26.0	22.2	24.3			
28.0	19.1	21.0	22.7		
30.0	16.5	18.2	19.8		
32.0	14.3	15.8	17.2	19.1	
34.0	12.4	13.7	15.0	16.7	
36.0	10.6	12.0	13.1	14.7	15.8
38.0	9.0	10.4	11.4	12.8	13.8
40.0	7.5	8.8	9.9	11.2	12.0
42.0	6.2	7.4	8.5	9.7	10.4
44.0		6.1	7.1	8.3	9.0
46.0				6.9	7.4
最小ナム角	53°	54°	55°	56°	60°

(単位:ton)

## NK-3600 定格総荷重表

40 m ナム+5.65 m+36 m ヴェリフト B性能

作業半径	10°	20°	30°	45°	60°
24.0	20.0				
26.0	20.0				
28.0	20.0				
30.0	18.0	20.0			
32.0	15.7	17.6			
34.0	13.7	15.5	17.2		
36.0	12.0	13.6	15.2		
38.0	10.4	12.0	13.4		
40.0	8.9	10.5	11.9	13.7	
42.0	7.6	9.2	10.4	12.1	
44.0	6.4	7.8	9.2	10.7	11.9
46.0		6.6	7.9	9.4	10.5
48.0		5.5	6.7	8.3	9.2
50.0			5.6	7.0	8.0
最小ナム角	57°	58°	60°	60°	60°

(単位:ton)

## NK-3600 定格総荷重表

40 m ナム+5.65 m+45 m ヴェリフト B性能

作業半径	10°	20°	30°	45°	60°
28.0	14.5				
30.0	14.5				
32.0	14.5				
34.0	14.5	14.5			
36.0	13.1	14.5			
38.0	11.5	13.4			
40.0	10.1	11.9	13.6		
42.0	8.8	10.5	12.1		
44.0	7.5	9.3	10.8		
46.0	6.4	8.1	9.5		
48.0	5.3	6.9	8.5	10.2	
50.0		5.9	7.3	9.1	
55.0				6.5	7.7
60.0					5.0
最小ナム角	60°	62°	63°	64°	65°

(単位:ton)

## NK-3600 定格総荷重表

13 m ナム+5.65 m+18 m ヴェリフト C性能

作業半径	10°	20°	30°	45°	60°
8.0	100.0				
9.0	93.1				
10.0	87.6				
11.0	76.1	70.4			
12.0	66.0	66.7			
14.0	50.1	52.2	52.9		
16.0	39.6	41.3	42.9		
18.0	32.2	33.6	34.9	36.7	
20.0	26.7	27.9	28.9	30.4	29.4
22.0	22.5	23.5	24.3	25.5	26.3
24.0	19.2	20.0	20.7	21.6	22.1
26.0	16.5	17.1	17.7	18.4	
28.0	14.3	14.8	15.2	15.6	
30.0	12.4	12.8	13.1		
32.0	10.9	11.1	11.2		
34.0	9.5				
最小ナム角	10°	20°	30°	45°	60°

(単位:ton)

## NK-3600 定格総荷重表

13 m ナム+5.65 m+27 m ヴェリフト C性能

作業半径	10°	20°	30°	45°	60°
12.0	60.0				
14.0	52.8				
16.0	41.9				
18.0	34.3	36.2			
20.0	28.7	30.3	31.9		
22.0	24.3	25.7	27.1		
24.0	20.9	22.1	23.3		
26.0	18.1	19.1	20.3	21.7	
28.0	15.8	16.7	17.6	18.9	18.6
30.0	13.8	14.6	15.4	16.5	17.4
32.0	12.2	12.9	13.5	14.4	15.1
34.0	10.7	11.3	11.9	12.6	13.0
36.0	9.5	10.0	10.4	11.0	
38.0	8.4	8.6	9.2	9.5	
40.0	7.5	7.8	8.0		
42.0	6.6	6.8			
最小ナム角	10°	20°	30°	45°	60°

(単位:ton)

## NK-3600 定格総荷重表

13 m ナム+5.65 m+36 m ヱピリホジ C性能

作業半径	10°	20°	30°	45°	60°
16.0	40.0				
18.0	35.8				
20.0	30.0				
22.0	25.6	27.3			
24.0	22.1	23.6			
26.0	19.2	20.5	21.9		
28.0	16.8	18.0	19.2		
30.0	14.8	15.9	17.0		
32.0	13.1	14.1	15.0	16.5	
34.0	11.6	12.5	13.4	14.7	
36.0	10.3	11.1	11.9	13.0	12.8
38.0	9.2	9.9	10.6	11.6	12.5
40.0	8.2	8.8	9.4	10.3	11.0
42.0	7.3	7.9	8.4	9.1	9.6
44.0	6.5	7.0	7.4	8.0	
46.0	5.7	6.2	6.6	7.0	
48.0			5.7		
最小ナム角	23°	26°	30°	45°	60°

(単位:ton)

## NK-3600 定格総荷重表

13 m ナム+5.65 m+45 m ヱピリホジ C性能

作業半径	10°	20°	30°	45°	60°
20.0	28.6				
22.0	26.6				
24.0	23.0				
26.0	20.0	21.6			
28.0	17.6	19.0			
30.0	15.6	16.9			
32.0	13.8	15.0	16.2		
34.0	12.3	13.4	14.5		
36.0	11.0	12.0	13.0		
38.0	9.8	10.7	11.6		
40.0	8.8	9.6	10.4	11.7	
42.0	7.9	8.6	9.4	10.5	
44.0	7.0	7.7	8.4	9.5	
46.0	6.3	6.9	7.5	8.5	8.6
48.0	5.5	6.2	6.7	7.6	8.3
50.0		5.4	6.0	6.7	7.3
最小ナム角	38°	42°	44°	45°	60°

(単位:ton)

## NK-3600 定格総荷重表

17.5 m ナム+5.65 m+18 m ヴェリホジ C性能

作業半径	10°	20°	30°	45°	60°
10.0	86.0				
11.0	73.8				
12.0	63.7				
14.0	47.6	50.4			
16.0	37.2	39.4	41.5		
18.0	29.9	31.7	33.4	35.7	
20.0	24.5	26.0	27.4	29.3	30.7
22.0	20.3	21.6	22.7	24.3	25.4
24.0	17.0	18.1	19.0	20.3	21.6
26.0	14.3	15.2	16.0	17.0	17.6
28.0	12.1	12.9	13.5	14.3	
30.0	10.3	10.9	11.4	11.9	
32.0	8.6	9.2	9.6	9.9	
34.0	7.1	7.5	7.9		
最小ナム角	30°	32°	35°	45°	60°

(単位:ton)

## NK-3600 定格総荷重表

17.5 m ナム+5.65 m+27 m ヴェリホジ C性能

作業半径	10°	20°	30°	45°	60°
14.0	50.8				
16.0	40.0				
18.0	32.4	34.9			
20.0	26.8	28.9			
22.0	22.5	24.3	26.1		
24.0	19.0	20.6	22.2		
26.0	16.2	17.6	19.0	20.9	
28.0	13.9	15.2	16.3	18.0	
30.0	12.0	13.1	14.1	15.5	16.7
32.0	10.3	11.3	12.2	13.4	14.3
34.0	8.9	9.7	10.5	11.6	12.3
36.0	7.6	8.4	9.1	9.9	10.4
38.0	6.3	7.1	7.8	8.4	
40.0			6.5	7.0	
最小ナム角	38°	43°	43°	45°	60°

(単位:ton)

## NK-3600 定格総荷重表

17.5 m ナム+5.65 m+36 m ヴェリタジ C性能

作業半径	10°	20°	30°	45°	60°
18.0	34.3				
20.0	28.5				
22.0	24.1				
24.0	20.5	22.5			
26.0	17.6	19.4			
28.0	15.3	16.8	18.4		
30.0	13.3	14.7	16.1		
32.0	11.5	12.8	14.1		
34.0	10.1	11.2	12.4	14.0	
36.0	8.8	9.8	10.8	12.3	
38.0	7.6	8.6	9.5	10.8	12.0
40.0	6.5	7.5	8.3	9.5	10.4
42.0	5.5	6.4	7.2	8.3	9.0
44.0			6.2	7.2	7.7
46.0				6.0	
最小ナム角	45°	50°	52°	54°	60°

(単位:ton)

## NK-3600 定格総荷重表

17.5 m ナム+5.65 m+45 m ヴェリタジ C性能

作業半径	10°	20°	30°	45°	60°
20.0	27.8				
22.0	27.8				
24.0	21.7				
26.0	18.8				
28.0	16.3	18.2			
30.0	14.3	15.9			
32.0	12.5	14.0			
34.0	11.0	12.4	13.8		
36.0	9.6	10.9	12.2		
38.0	8.5	9.7	10.8		
40.0	7.4	8.5	9.6		
42.0	6.4	7.5	8.5	10.0	
44.0	5.4	6.5	7.5	8.9	
46.0		5.6	6.6	7.8	8.9
48.0			5.7	6.9	7.8
50.0				6.0	6.8
最小ナム角	52°	55°	58°	60°	65°

(単位:ton)

## NK-3600 定格総荷重表

22 m ナム+5.65 m+18 m ヱ-リフト C性能

作業半径	10°	20°	30°	45°	60°
12.0	61.6				
14.0	45.6	48.8			
16.0	35.3	37.8	40.3		
18.0	28.0	30.1	32.1		
20.0	22.6	24.4	26.1	28.3	
22.0	18.5	20.0	21.4	23.3	24.7
24.0	15.2	16.5	17.7	19.3	20.3
26.0	12.6	13.7	14.7	16.0	16.8
28.0	10.3	11.3	12.2	13.2	13.8
30.0	8.3	9.2	10.1	10.9	
32.0	6.5	7.3	8.0	8.8	
34.0				6.8	
最小ナム角	40°	41°	42°	45°	60°

(単位:ton)

## NK-3600 定格総荷重表

22 m ナム+5.65 m+27 m ヱ-リフト C性能

作業半径	10°	20°	30°	45°	60°
14.0	49.2				
16.0	38.4				
18.0	30.8	33.8			
20.0	25.2	27.7			
22.0	20.9	23.1	25.2		
24.0	17.5	19.4	21.2		
26.0	14.7	16.4	18.0		
28.0	12.4	13.9	15.3	17.3	
30.0	10.5	11.8	13.0	14.8	16.2
32.0	8.7	10.0	11.1	12.6	13.8
34.0	7.1	8.3	9.4	10.7	11.6
36.0		6.8	7.9	9.0	9.8
38.0			6.4	7.5	8.1
40.0				6.0	
最小ナム角	47°	49°	50°	51°	60°

(単位:ton)

## NK-3600 定格総荷重表

22 m ナム+5.65 m+36 m ヴェリタジ C性能

作業半径	10°	20°	30°	45°	60°
20.0	27.2				
22.0	22.7				
24.0	19.2	21.6			
26.0	16.3	18.7			
28.0	13.9	15.8	17.7		
30.0	11.9	13.6	15.3		
32.0	10.2	11.7	13.3		
34.0	8.7	10.1	11.5	13.5	
36.0	7.2	8.7	10.0	11.7	
38.0	6.0	7.4	8.6	10.2	11.5
40.0		6.1	7.3	8.8	10.0
42.0			6.1	7.5	8.5
44.0				6.3	7.2
46.0					5.9
最小ナム角	54°	55°	56°	58°	60°

(単位:ton)

## NK-3600 定格総荷重表

22 m ナム+5.65 m+45 m ヴェリタジ C性能

作業半径	10°	20°	30°	45°	60°
22.0	24.3				
24.0	20.6				
26.0	17.6				
28.0	15.2	17.4			
30.0	13.1	15.1			
32.0	11.3	13.2			
34.0	9.8	11.5	13.2		
36.0	8.5	10.0	11.6		
38.0	7.1	8.7	10.2		
40.0	6.0	7.6	8.9		
42.0		6.4	7.8	9.5	
44.0		5.3	6.7	8.4	
46.0			5.6	7.3	
48.0				6.3	7.5
50.0				5.3	6.4
最小ナム角	57°	60°	62°	64°	65°

(単位:ton)



## NK-3600 定格総荷重表

31 m ナム+5.65 m+18 m ヱレリホジ C性能

作業半径	10°	20°	30°	45°	60°
14.0	44.7				
16.0	34.3				
18.0	27.1	29.4			
20.0	21.8	23.7	25.5		
22.0	17.6	19.3	20.9	22.9	
24.0	14.4	15.8	17.2	18.9	20.2
26.0	11.7	13.0	14.2	15.7	16.7
28.0	9.3	10.6	11.7	12.9	13.8
30.0	7.2	8.4	9.5	10.6	11.3
32.0		6.5	7.5	8.6	9.1
34.0				6.6	
最小ナム角	53°	54°	55°	56°	60°

(単位:ton)

## NK-3600 定格総荷重表

31 m ナム+5.65 m+27 m ヱレリホジ C性能

作業半径	10°	20°	30°	45°	60°
18.0	29.8				
20.0	24.2				
22.0	19.9	22.3			
24.0	16.5	18.6			
26.0	13.7	15.6	17.4		
28.0	11.4	13.1	14.7		
30.0	9.4	11.0	12.4	14.4	
32.0	7.5	9.2	10.5	12.2	
34.0		7.4	8.8	10.3	11.5
36.0			7.1	8.7	9.6
38.0				7.1	8.0
40.0					6.3
最小ナム角	57°	58°	59°	60°	62°

(単位:ton)

NK-3600 定格総荷重表

31 m ナム+5.65 m+36 m ヴェリタジ C性能

作業半径	10°	20°	30°	45°	60°
22.0	21.8				
24.0	18.2				
26.0	15.3				
28.0	12.9	15.1			
30.0	10.9	12.9			
32.0	9.2	11.0	12.7		
34.0	7.5	9.3	10.9		
36.0	6.0	7.8	9.4		
38.0		6.4	8.0	9.8	
40.0			6.6	8.4	
42.0				7.1	8.3
44.0				5.8	7.0
46.0					5.7
最小ナム角	61°	62°	63°	66°	67°

(単位:ton)

NK-3600 定格総荷重表

31 m ナム+5.65 m+45 m ヴェリタジ C性能

作業半径	10°	20°	30°	45°	60°
26.0	16.7				
28.0	14.3				
30.0	12.2				
32.0	10.4	12.5			
34.0	8.9	10.8			
36.0	7.3	9.3			
38.0	6.0	8.0	9.6		
40.0		6.7	8.4		
42.0		5.5	7.2		
44.0			6.0		
46.0				6.9	
48.0				5.9	
50.0					6.2
最小ナム角	64°	66°	68°	70°	72°

(単位:ton)

NK-3600 定格総荷重表

40 m ナム+5.65 m+18 m ヴェリフト C性能

作業半径	10°	20°	30°	45°	60°
16.0	33.6				
18.0	26.3				
20.0	21.0	23.1			
22.0	16.9	18.7	20.4		
24.0	13.6	15.2	16.7		
26.0	10.9	12.4	13.7	15.3	
28.0	8.4	9.9	11.2	12.6	13.6
30.0	6.3	7.7	8.9	10.3	11.1
32.0			6.9	8.2	9.0
34.0					6.9
最小ナム角	61°	62°	62°	63°	63°

(単位:ton)

NK-3600 定格総荷重表

40 m ナム+5.65 m+27 m ヴェリフト C性能

作業半径	10°	20°	30°	45°	60°
20.0	23.4				
22.0	19.1				
24.0	15.7	18.0			
26.0	12.9	14.9			
28.0	10.5	12.4	14.2		
30.0	8.4	10.3	11.9		
32.0	6.5	8.3	9.9	11.8	
34.0		6.6	8.1	9.9	
36.0			6.4	8.3	9.4
38.0				6.6	7.8
40.0					6.1
最小ナム角	63°	64°	66°	67°	67°

(単位:ton)

## NK-3600 定格総荷重表

40 m ナム+5.65 m+36 m ヱビリホジ C性能

作業半径	10°	20°	30°	45°	60°
24.0	17.4				
26.0	14.5				
28.0	12.1				
30.0	10.1	12.2			
32.0	8.2	10.3			
34.0	6.5	8.6	10.4		
36.0		7.0	8.8		
38.0		5.6	7.3		
40.0			5.9	8.0	
42.0				6.7	
44.0					6.8
46.0					5.5
最小ナム角	66°	67°	69°	70°	71°

(単位:ton)

## NK-3600 定格総荷重表

40 m ナム+5.65 m+45 m ヱビリホジ C性能

作業半径	10°	20°	30°	45°	60°
28.0	13.5				
30.0	11.4				
32.0	9.6				
34.0	7.9	10.2			
36.0	6.4	8.7			
38.0	5.0	7.3			
40.0		5.9	7.9		
42.0			6.6		
44.0			5.4		
46.0					
48.0				5.5	
最小ナム角	68°	70°	72°	74°	76°

(単位:ton)

## NK-3600 定格総荷重表

13 m ナム+5.65 m+18 m ヴェリフト D性能

作業半径	10°	20°	30°	45°	60°
8.0	93.0				
9.0	75.0				
10.0	62.0				
11.0	52.4	55.2			
12.0	45.0	47.5			
14.0	33.7	35.8	37.9		
16.0	26.0	27.7	29.4		
18.0	20.7	22.0	23.4	25.2	
20.0	16.7	17.8	18.9	20.4	21.5
22.0	13.7	14.6	15.5	16.6	17.4
24.0	11.3	12.0	12.7	13.6	14.1
26.0	9.3	9.9	10.5	11.1	
28.0	7.7	8.2	8.6	9.0	
30.0	6.2	6.6	6.9		
最小ナム角	20°	25°	30°	45°	60°

(単位:ton)

## NK-3600 定格総荷重表

13 m ナム+5.65 m+27 m ヴェリフト D性能

作業半径	10°	20°	30°	45°	60°
12.0	47.7				
14.0	36.3				
16.0	28.4				
18.0	22.8	24.7			
20.0	18.6	20.3	21.9		
22.0	15.4	16.8	18.2		
24.0	12.9	14.1	15.3		
26.0	10.9	11.9	13.0	14.5	
28.0	9.2	10.1	11.0	12.3	13.4
30.0	7.7	8.5	9.3	10.4	11.3
32.0	6.5	7.2	7.9	8.8	9.4
34.0		6.0	6.6	7.4	7.8
36.0				6.1	
最小ナム角	38°	41°	42°	45°	60°

(単位:ton)

## NK-3600 定格総荷重表

13 m ナム+5.65 m+36 m ヴェリフジ D性能

作業半径	10°	20°	30°	45°	60°
16.0	30.1				
18.0	24.3				
20.0	20.0				
22.0	16.7	18.5			
24.0	14.1	15.6			
26.0	12.0	13.3	14.7		
28.0	10.2	11.4	12.6		
30.0	8.7	9.8	10.9		
32.0	7.5	8.4	9.4	10.9	
34.0	6.3	7.2	8.1	9.4	
36.0		6.2	7.0	8.1	9.2
38.0			6.0	7.0	7.9
40.0				5.9	6.6
最小ナム角	49°	52°	54°	56°	60°

(単位:ton)

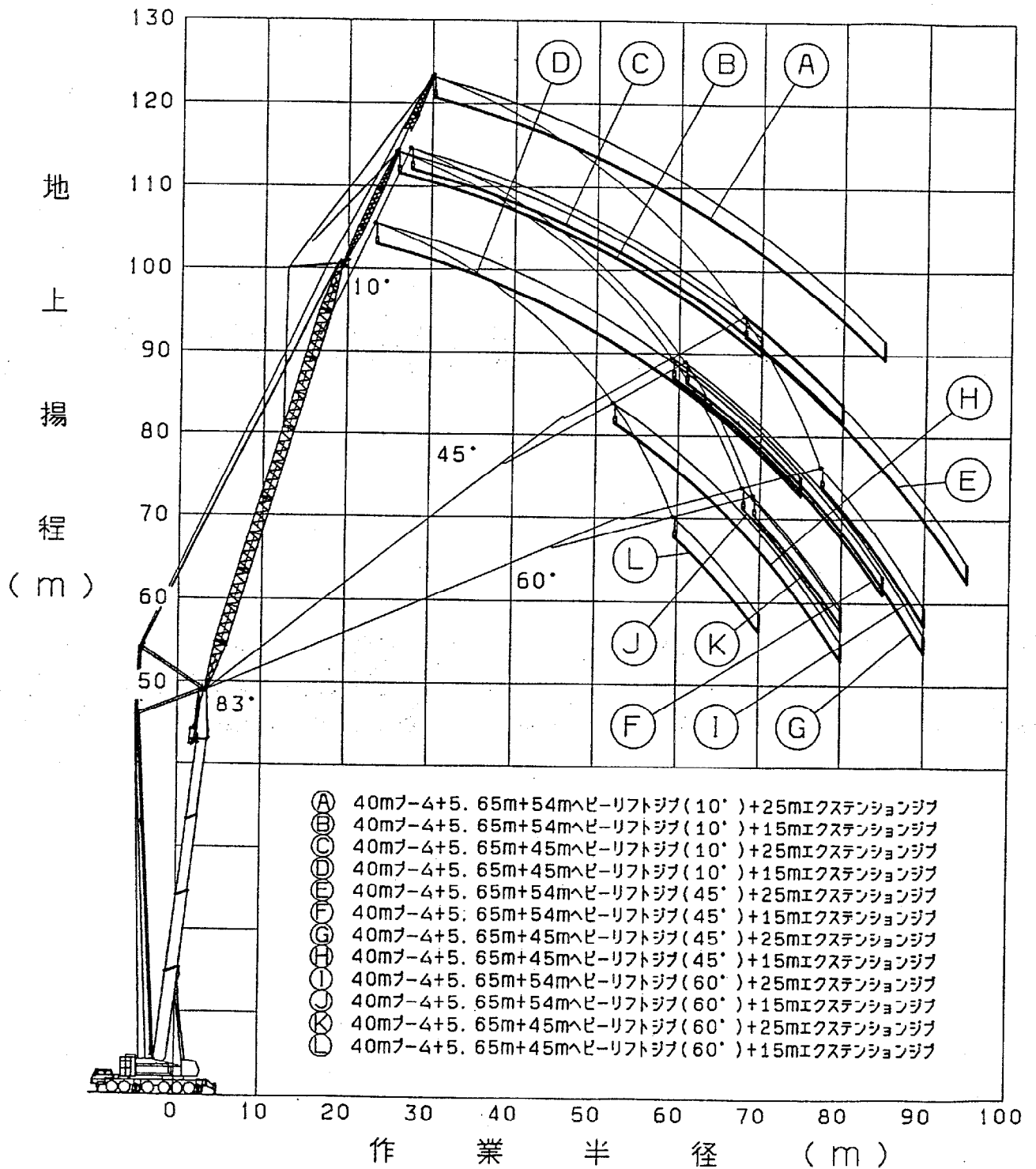
## NK-3600 定格総荷重表

13 m ナム+5.65 m+45 m ヴェリフジ D性能

作業半径	10°	20°	30°	45°	60°
20.0	21.1				
22.0	17.7				
24.0	15.0				
26.0	12.8	14.4			
28.0	11.0	12.4			
30.0	9.5	10.8			
32.0	8.2	9.3	10.5		
34.0	7.0	8.1	9.2		
36.0	6.0	7.0	8.0		
38.0	5.0	6.1	7.0		
40.0		5.2	6.1	7.3	
42.0			5.2	6.4	
44.0				5.5	
46.0					5.6
最小ナム角	56°	59°	63°	66°	69°

(単位:ton)

## エクステンションジブ 作業範囲図



## NK-3600 定格総荷重表

40 m ナム+ 5.65 m+45 m ヴェリフト+15 m エクステンション S性能

作業半径	10°	20°	30°	45°	60°
30 m	8.0				
35	7.8				
40	7.6	7.8			
45	7.4	7.6			
50	7.2	7.4	7.4		
55	7.1	7.2	7.0		
60	7.0	7.1	6.6	6.0	
65	6.6	6.8	6.3	5.8	5.5
70	5.6	6.2	6.1	5.7	5.4
75	4.7	5.2	5.7	5.5	
80			4.1	4.7	
最小ナム角	46°	48°	50°	53°	68°

(単位:ton)

## NK-3600 定格総荷重表

40 m ナム+ 5.65 m+45 m ヴェリフト+25 m エクステンション S性能

作業半径	10°	20°	30°	45°	60°
35	4.6				
40	4.4				
45	4.2	4.3			
50	4.0	4.1			
55	3.8	4.0	3.8		
60	3.7	3.8	3.7		
65	3.6	3.7	3.6		
70	3.5	3.6	3.5	3.3	
75	3.4	3.5	3.4	3.2	3.1
80	3.4	3.5	3.4	3.1	3.0
85		3.4	3.3	3.1	
90			3.2	3.1	
最小ナム角	49°	51°	53°	54°	68°

(単位:ton)



## NK-3600 定格総荷重表

40 m ナム+ 5.65 m+45 mピリフトジ+15 m エクステンションジ A性能

作業半径	10°	20°	30°	45°	60°
30	8.0				
35	7.8				
40	7.6	7.8			
45	7.4	7.6			
50	7.2	7.4	7.4		
55	7.1	7.2	7.0		
60	7.0	7.1	6.6	6.0	
65	5.5	6.8	6.3	5.8	5.5
70	3.8	5.1	6.1	5.7	5.4
75		3.4	4.4	5.5	
80				3.8	
最小ナム角	52°	54°	55°	57°	68°

(単位:ton)

## NK-3600 定格総荷重表

40 m ナム+ 5.65 m+45 mピリフトジ+25 m エクステンションジ A性能

作業半径	10°	20°	30°	45°	60°
35	4.6				
40	4.4				
45	4.2	4.3			
50	4.0	4.1			
55	3.8	4.0	3.8		
60	3.7	3.8	3.7		
65	3.6	3.7	3.6		
70	3.5	3.6	3.5	3.3	
75	3.4	3.5	3.4	3.2	3.1
80		3.5	3.4	3.1	3.0
85			3.2	3.1	
最小ナム角	54°	56°	58°	60°	68°

(単位:ton)

## NK-3600 定格総荷重表

40 m ナム+ 5.65 m+45 m ヴェリフト+15 m エクステンション B性能

作業半径	10°	20°	30°	45°	60°
30	8.0				
35	7.8				
40	7.6	7.8			
45	7.4	7.6			
50	7.1	7.4	7.4		
55	4.9	6.6	7.0		
60		4.6	6.1	6.0	
65			4.1	5.8	5.5
70				4.0	5.1
最小ナム角	61°	63°	65°	67°	68°

(単位:ton)

## NK-3600 定格総荷重表

40 m ナム+ 5.65 m+45 m ヴェリフト+25 m エクステンション B性能

作業半径	10°	20°	30°	45°	60°
35	4.6				
40	4.4				
45	4.2	4.3			
50	4.0	4.1			
55	3.8	4.0	3.8		
60	3.7	3.8	3.7		
65		3.7	3.6		
70			3.5	3.3	
75				3.2	3.1
80					3.0
最小ナム角	63°	65°	67°	70°	71°

(単位:ton)

NK-3600 定格総荷重表

40 m ナム+ 5.65 m+54 m ヴェリフトジ+15 m イクステンションジ S性能

作業半径	10°	20°	30°	45°	60°
35	6.0				
40	6.0				
45	6.0	6.0			
50	5.8	6.0			
55	5.7	6.0	6.0		
60	5.6	5.9	5.9		
65	5.5	5.7	5.5	4.9	
70	5.2	5.5	5.2	4.7	
75		5.1	5.0	4.5	4.3
80		4.2	4.7	4.4	4.3
85				4.3	
最小ナム角	52°	54°	55°	57°	68°

(単位:ton)

NK-3600 定格総荷重表

40 m ナム+ 5.65 m+54 m ヴェリフトジ+25 m イクステンションジ S性能

作業半径	10°	20°	30°	45°	60°
40	3.5				
45	3.5				
50	3.3	3.5			
55	3.2	3.5			
60	3.1	3.3	3.5		
65	3.0	3.2	3.5		
70	2.9	3.1	3.5		
75	2.9	3.1	3.4	3.4	
80	2.8	3.0	3.4	3.3	
85	2.8	3.0	3.4	3.2	3.0
90		2.9	3.3	3.1	3.0
95			2.5	3.1	
最小ナム角	53°	55°	56°	60°	68°

(単位:ton)

## NK-3600 定格総荷重表

40 m ナム+ 5.65 m+54 m ヘリフトジブ+15 m エクステンションジブ A性能

作業半径	10°	20°	30°	45°	60°
35	6.0				
40	6.0				
45	6.0	6.0			
50	5.8	6.0			
55	5.7	6.0	6.0		
60	5.6	5.9	5.9		
65	5.5	5.7	5.5	4.9	
70	4.1	5.5	5.2	4.7	
75		3.9	5.0	4.5	4.3
80			3.5	4.4	4.3
85				3.3	
最小ナム角	56°	58°	60°	62°	68°

(単位:ton)

## NK-3600 定格総荷重表

40 m ナム+ 5.65 m+54 m ヘリフトジブ+25 m エクステンションジブ A性能

作業半径	10°	20°	30°	45°	60°
40	3.5				
45	3.5				
50	3.3	3.5			
55	3.2	3.5			
60	3.1	3.3	3.5		
65	3.0	3.2	3.5		
70	2.9	3.1	3.5		
75	2.9	3.1	3.4	3.4	
80		3.0	3.4	3.3	
85			3.4	3.2	3.0
90				3.1	3.0
最小ナム角	58°	60°	63°	65°	68°

(単位:ton)

## NK-3600 定格総荷重表

40 m ナム+ 5.65 m+54 m ヴェリフトジ+15 m イクステンションジ B性能

作業半径	10°	20°	30°	45°	60°
35	6.0				
40	6.0				
45	6.0	6.0			
50	5.8	6.0			
55	5.2	6.0	6.0		
60		5.1	5.9		
65			4.9	4.9	
70				4.7	
75					4.3
最小ナム角	64°	67°	69°	71°	73°

(単位:ton)

## NK-3600 定格総荷重表

40 m ナム+ 5.65 m+54 m ヴェリフトジ+25 m イクステンションジ B性能

作業半径	10°	20°	30°	45°	60°
40	3.5				
45	3.5				
50	3.3	3.5			
55	3.2	3.5			
60	3.1	3.3	3.5		
65		3.2	3.5		
70			3.5		
75				3.4	
80				3.3	
85					3.0
最小ナム角	66°	68°	71°	73°	75°

(単位:ton)