

仕 様 書

カトウ全油圧式トラッククレーン
NK-3600型
キャリヤ;日デ KC-KL630YN

新 型

株式会社 加藤製作所

クレーン主要諸元

1. クレーン呼称	360 ton トラッククレーン			
2. クレーン型式名称	カトウNK-3600型全油圧式トラッククレーン			
3. 性能				
クレーン容量				
ブーム	13 m 7m	360 ton	×	3 m
	17.5 m 7m	180 ton	×	6 m
	22 m 7m	180 ton	×	5 m
	31 m 7m	110 ton	×	9 m
	40 m 7m	95 ton	×	8 m
スーパートップ		80 ton	×	8 m
ルースターシーブ		10 ton		

[特別仕様]

スーパーラフィングブーム
 ベースジブ
 ラフィングジブ
 ヘビーリフトジブ
 エクステンションジブ

最大地上揚程

ブーム	40 m
スーパートップ	47 m

最大作業半径

ブーム	36 m (19 ton)
スーパートップ	42 m (15 ton)

ブーム

箱型4段 全油圧伸縮式
 長さ 13 m ~ 40 m
 起伏半径 $-1.8^{\circ} \sim 83^{\circ}$

巻上ロープ速度

主巻 100 m/min(3層目)
 補巻 100 m/min(3層目)

ブーム上げ時間

225 sce/ $1.8^{\circ} \sim 83^{\circ}$

ブーム伸び時間

120 sce

旋回速度

一速 0.8 r.p.m
 二速 1.6 r.p.m

ジブ長さ
 スーパートップ 8 m (オフセット) 10°

[特別仕様]

スーパーラフィングブーム	10.5 m ~ 25.5 m	(起伏範囲) 1° ~ 30°
ベースジブ	[10.5 m ~ 25.5 m] + 11mベースジブ	(起伏範囲) 1° ~ 30°
ラフィングジブ	[25.5 m S.L ナム + 11mベースジブ]	(固定部) + 15 m(起伏部)
	[25.5 m S.L ナム + 11mベースジブ]	(固定部) + 25 m(起伏部)
		(起伏範囲) 10° ~ 45°
ヘビーリフトジブ	5.65 m(固定部) + 18 m(起伏部)	
	5.65 m(固定部) + 27 m(起伏部)	
	5.65 m(固定部) + 36 m(起伏部)	
	5.65 m(固定部) + 45 m(起伏部)	
		(起伏範囲) 10° ~ 60°
エクステンションジブ	5.65 m(固定部) + [45 m + 15 m]	(起伏部)
	5.65 m(固定部) + [45 m + 25 m]	(起伏部)
	5.65 m(固定部) + [54 m + 15 m]	(起伏部)
	5.65 m(固定部) + [54 m + 25 m]	(起伏部)
		(起伏範囲) 10° ~ 60°

4. クレーン用エンジン

製造業者名	ニッサンディーゼル工業
型式	直接噴射式ディーゼルエンジン
機械名称	RE804
定格出力	260 PS/1950 rpm
最大トルク	100 kgf-m/1400 rpm
燃料タンク	300 ℓ

5. フック

360 ton (40本掛), 200 ton (24本掛)
 70 ton (7本掛), 20 ton (2本掛)
 10 ton (1本掛)

6. カウンタウエイト

95 ton, 75ton, 47.5ton, 20ton 選択式

7. アウトリガ

油圧垂直支持式(フロントジャッキ, リヤジャッキ,
 ミッドサポート付)
 張出幅 9.2m, 7m, 6.2m 3位置

8. ワイヤロープ	主巻	φ25 × 500 m タフナフレックス
	補巻	φ25 × 440 m タフナフレックス
	No.3	φ16 × 90 m ユニロープ

9. 安全装置

ACS (全自動過負荷防止装置)、アウトリガ張出幅自動検出装置、旋回位置検出装置、ブーム自然降下防止装置、過巻防止装置、ドラムロック装置、ドラムホールド安全装置、ドラム回転計、自動ブレーキ装置、油圧安全弁、アウトリガロック装置、角度指示器

10. 標準装置

クレーンキャブ振出・チルト装置、ヒーター、クーラ、ラジオ

11. キャリヤ諸元

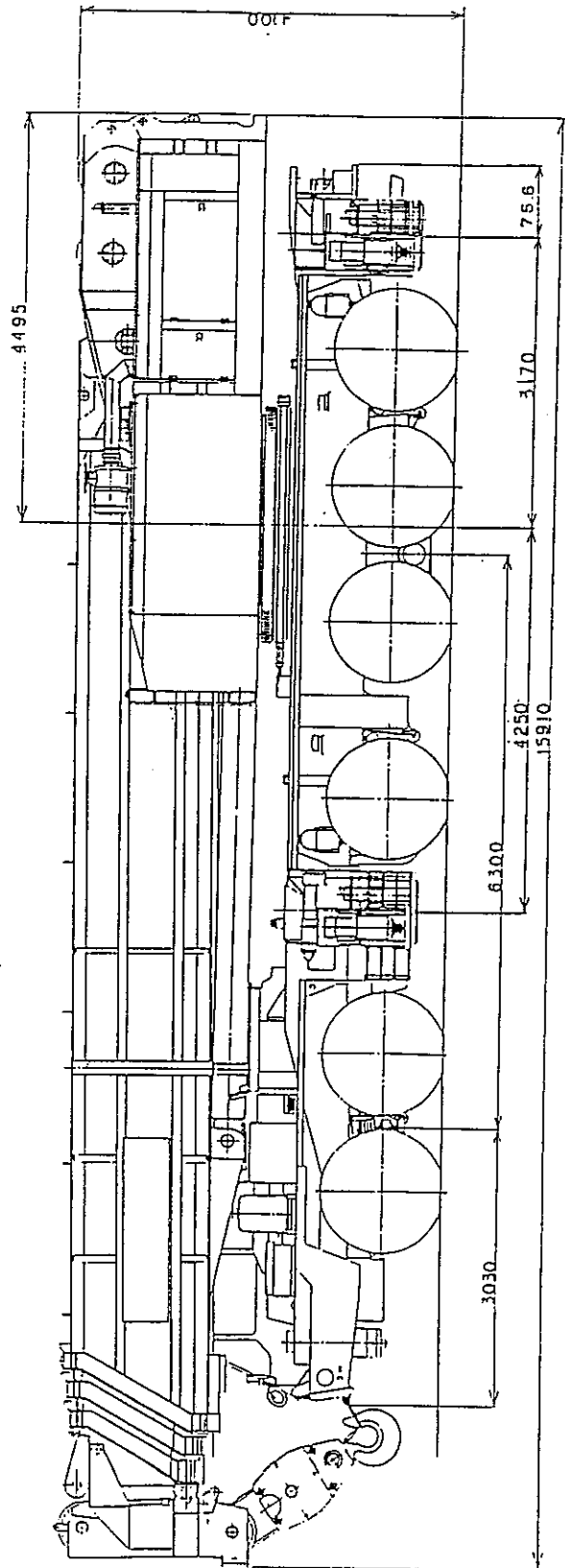
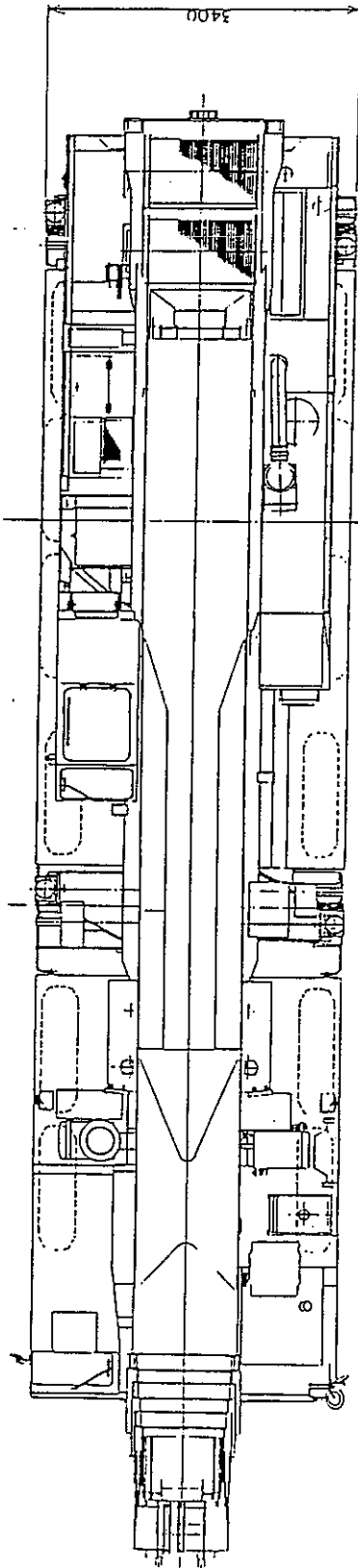
キャリヤ(クレーン用台車)

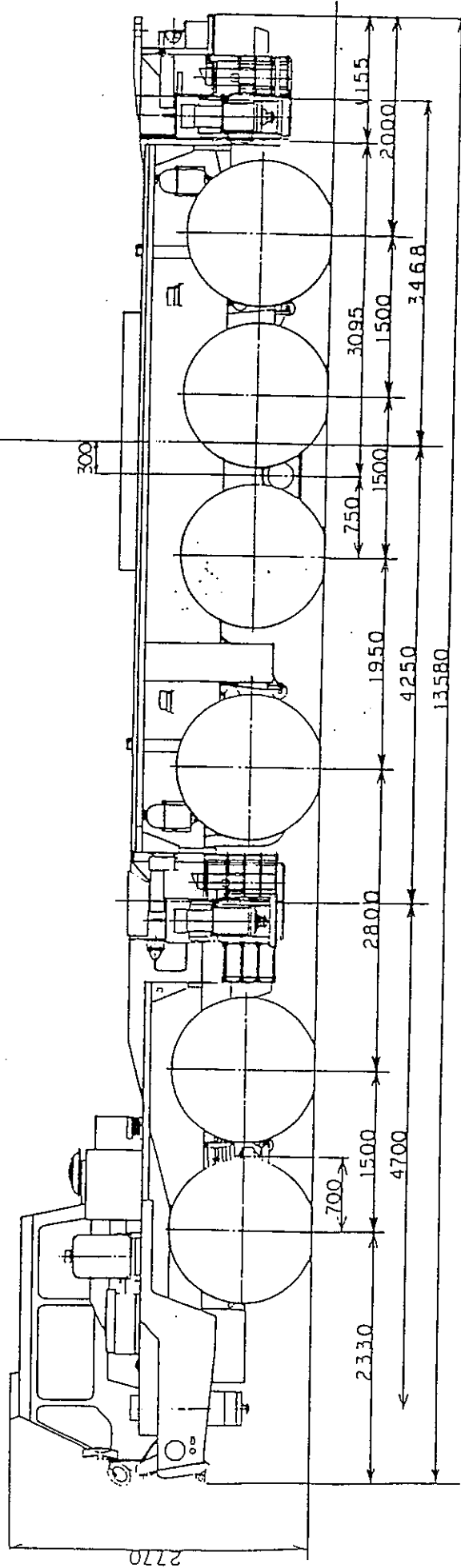
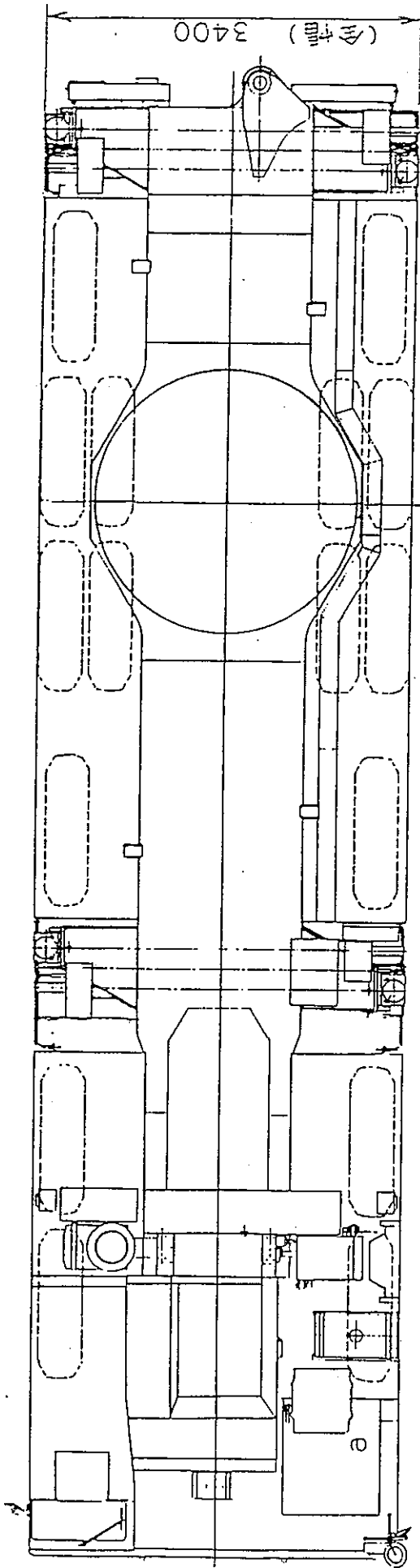
型 式	日産ディーゼル KC-KL630YN
全 長	13,580 mm
全 幅	3,400 mm
全 高	2,790 mm
車 両 総 重 量	44,950 kg
軸 距	1,500+2,800+1,950+1,500+1,500 = 9,250 mm
輪 距 前輪	2,830 m
後輪	2,540 m
エンジン名称	日産ディーゼル RH10
エンジン型式	水冷4サイクル V10
総 排 気 量	26.507 ℓ
最 大 出 力	450 ps/2200 rpm (JIS)
最 大 ト ル ク	160 kg-m/1400 rpm (JIS)
最 大 速 度	60 km/h
登坂能力(tanθ)	0.31
最小回転半径	11.8 m
燃料タンク容量	300 ℓ
タイヤ 前輪	14.00-24-24PR
後輪	14.00-24-24PR
乗 員	2名

【注意】

1. 本機は公道を走行する場合、旋回体及びブームを別送し台車のみで走行しなければなりません。
2. 本仕様は、機械の改造等の理由により予告なく変更する場合があります。

構内走行姿勢図





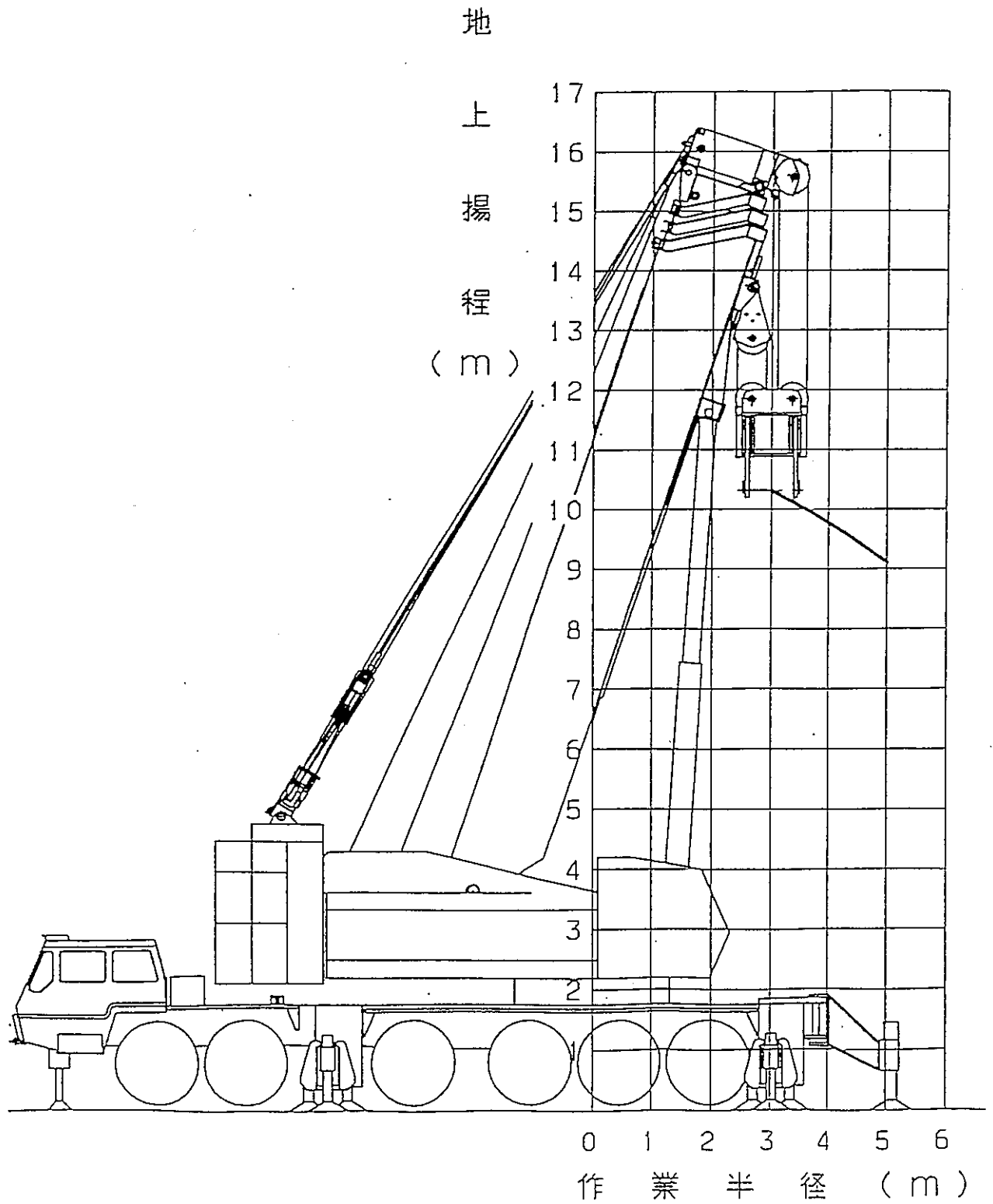
定格総荷重表

1. 定格総荷重は水平堅土上において本機の保証できる最大荷重を示しており、フックその他のつり具等の重量を含んだ値です。
2. 定格総荷重表は、アウトリガ及びミッドサポートを使用した状態で、アウトリガの張出幅、カウンタウエイトの装備状態、リヤジャッキ及びフロントジャッキの使用、不使用等の組合せにより次のように区分されます。

側	アウトリガ	カウンタウエイト					95 ton、75 ton キャリア上設置	
		95 ton	75 ton	47.5 ton	20 ton	0 ton		
方	9.2 m	S	A	B	C	D	D *	
	7.0 m	X	B	C	D	—	D *	
	6.2 m	X	X	D	—	—	—	
前方・ 後方	フロントジャッキ	使用	S	A	B	C	D	D *
	リヤジャッキ	不使用	X	B	C	D	—	—

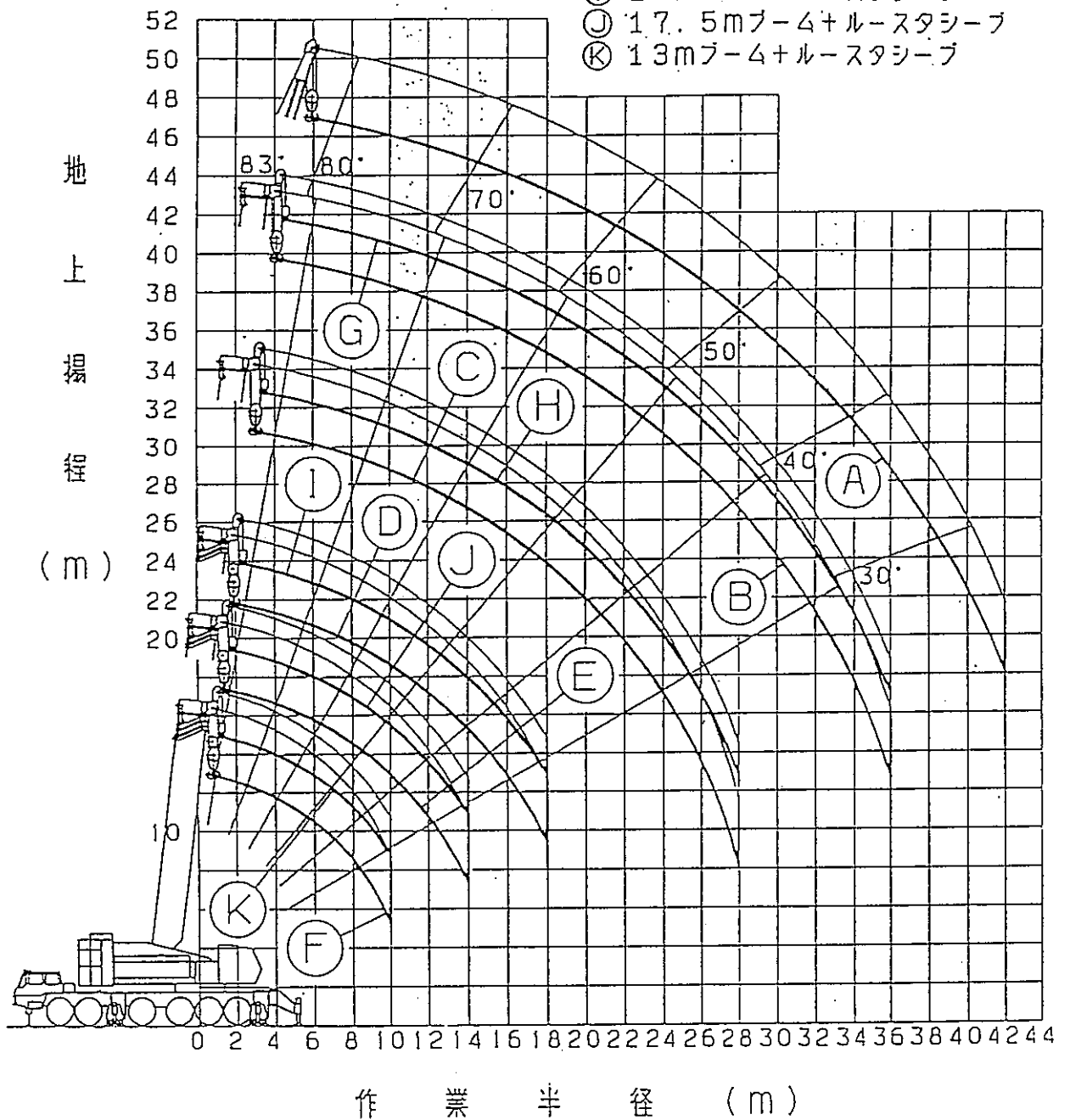
(*印の性能区分では、前方範囲での作業はできません)

重荷重装置付 作業範囲図



ブーム作業範囲図

- Ⓐ 40mブーム+8mスーパートップ
- Ⓑ 40mブーム
- Ⓒ 31mブーム
- Ⓓ 22mブーム
- Ⓔ 17.5mブーム
- Ⓕ 13mブーム
- Ⓖ 40mブーム+ルースタシブ
- Ⓗ 31mブーム+ルースタシブ
- Ⓘ 22mブーム+ルースタシブ
- ⓫ 17.5mブーム+ルースタシブ
- ⓬ 13mブーム+ルースタシブ



NK-3600 定格総荷重表 S 性能

作業半径	13 m ナム	17.5 m ナム	22 m ナム	31 m ナム	40 m ナム	40m + 8 m スーパートップ	
						ナム角度	荷重
3.0 m	200.0						
4.5	200.0	180.0	180.0				
5.0	200.0	180.0	180.0				
6.0	192.0	180.0	174.0	110.0			
7.0	164.0	159.0	154.0	110.0	95.0		
8.0	145.0	142.0	139.0	110.0	95.0	81.4°	80.0
9.0	132.0	129.0	126.0	110.0	90.0	80.2°	72.0
10.0	113.0	113.0	113.0	102.0	85.5	79.0°	66.0
11.0		102.0	102.0	94.0	79.0	77.8°	61.5
12.0		93.0	93.0	87.0	73.0	76.6°	57.5
14.0		77.0	77.0	75.0	63.5	74.2°	51.0
16.0			65.0	65.0	56.0	71.7°	45.5
18.0			56.0	56.0	49.5	69.2°	41.0
20.0				48.5	44.5	66.5°	37.5
22.0				42.5	40.0	63.7°	34.0
24.0				37.5	36.0	60.8°	31.0
26.0				33.0	32.5	57.8°	28.5
28.0				25.5	30.0	54.8°	26.5
30.0					27.5	51.6°	24.5
32.0					24.5	48.2°	23.0
34.0					22.0	44.7°	21.5
36.0					19.0	40.8°	20.0
38.0						36.7°	18.5
40.0						31.8°	17.0
42.0						26.4°	15.0
最小ナム角	—————	—————	—————	—————	2°	5°	

(単位 : ton)

NK-3600 定格総荷重表 A 性能

作業半径	13 m ナム 重荷重	13 m ナム	17.5 m ナム	22 m ナム	31 m ナム	40 m ナム	40 m + 8 m スーパートップ	
							ナム 角度	荷 重
3.0 m	360.0	200.0						
4.5	240.0	200.0	180.0	180.0				
5.0	225.0	200.0	180.0	180.0				
6.0		179.0	176.5	174.0	110.0			
7.0		155.0	153.5	152.0	110.0	95.0		
8.0		137.0	135.0	133.5	110.0	95.0	81.4°	80.0
9.0		121.0	120.0	119.0	110.0	90.0	80.2°	72.0
10.0		110.0	108.0	106.0	102.0	85.5	79.0°	66.0
11.0			96.0	94.0	94.0	79.0	77.8°	61.5
12.0			86.0	84.5	87.0	73.0	76.6°	57.5
14.0			71.5	69.5	72.0	63.5	74.2°	51.0
16.0				58.5	61.0	56.0	71.7°	45.5
18.0				49.0	51.5	49.5	69.2°	41.0
20.0					43.0	44.5	66.5°	37.5
22.0					36.5	37.5	63.7°	34.0
24.0					31.5	32.5	60.8°	31.0
26.0					27.5	28.5	57.8°	28.5
28.0					24.0	25.0	54.8°	25.5
30.0						22.0	51.6°	22.5
32.0						19.5	48.2°	20.0
34.0						17.5	44.7°	18.0
36.0						15.5	40.8°	16.0
38.0							36.7°	14.5
40.0							31.8°	13.0
42.0							26.4°	11.5
最小ナム角	——	——	——	——	——	2°	5°	

(単位 : ton)

NK-3600 定格総荷重表 B 性能

作業半径	13 m フーム	17.5 m フーム	22 m フーム	31 m フーム	40 m フーム	40m + 8 m スーパーフーム	
						フーム角度	荷重
3.0 m	200.0						
4.5	200.0	180.0	180.0				
5.0	190.0	180.0	180.0				
6.0	161.0	159.5	158.0	110.0			
7.0	140.0	138.0	136.0	110.0	95.0		
8.0	119.5	118.0	116.5	110.0	95.0	81.4°	80.0
9.0	105.0	103.0	101.0	103.5	90.0	80.2°	72.0
10.0	92.0	90.5	89.0	91.0	85.5	79.0	66.0
11.0		80.5	79.0	81.5	79.0	77.8°	61.5
12.0		72.5	71.0	73.5	73.0	76.6°	57.5
14.0		55.0	53.5	57.0	58.5	74.2°	51.0
16.0			41.5	44.5	46.0	71.7°	45.5
18.0			33.0	35.5	37.0	69.2°	38.5
20.0				29.0	30.5	66.5°	32.0
22.0				24.5	25.5	63.7°	26.5
24.0				20.5	21.5	60.8°	22.5
26.0				17.5	18.5	57.8°	19.5
28.0				15.0	15.5	54.8°	16.5
30.0					13.5	51.6°	14.0
32.0					11.5	48.2°	12.0
34.0						44.7°	10.5
36.0						40.8°	9.0
38.0						36.7°	7.0
40.0						31.8°	6.0
最小フーム角	—————	—————	—————	—————	2°	5°	

(単位 : ton)

NK-3600 定格総荷重表 C 性能

作業半径	13 m ナム	17.5 m ナム	22 m ナム	31 m ナム	40 m ナム	40m + 8 m スハトツブ	
						ナム角度	荷重
3.0 m	160.0						
4.5	160.0	160.0	160.0				
5.0	160.0	160.0	160.0				
6.0	141.0	139.0	137.0	110.0			
7.0	117.0	116.0	115.0	110.0	95.0		
8.0	102.0	100.0	98.0	100.5	95.0	81.4°	80.0
9.0	88.0	86.0	84.0	87.5	88.5	80.2°	72.0
10.0	72.0	70.0	68.0	72.0	73.5	79.0°	66.0
11.0		56.5	55.0	59.0	60.5	77.8°	61.5
12.0		47.0	45.5	49.0	50.5	76.6°	54.0
14.0		34.0	32.5	35.5	37.0	74.2°	39.5
16.0			24.0	27.0	28.5	71.7°	30.5
18.0			18.0	21.0	22.0	69.2°	23.5
20.0				16.5	17.5	66.5°	19.0
22.0				13.0	14.0	63.7°	15.5
24.0				10.0	11.0	60.8°	12.5
26.0				7.5	8.5	57.8°	9.5
28.0				5.5	6.5	54.8°	7.5
最小ナム角	—————	—————	—————	—————	35°	45°	

(単位 : ton)

NK-3600 定格総荷重表 D 性能

作業半径	13 m ナム	17.5 m ナム	22 m ナム	31 m ナム	40 m ナム	40 m + 8 m ストップ	
						ナム角度	荷重
3.0 m	160.0						
4.5	160.0	160.0	160.0				
5.0	155.0	152.5	150.0				
6.0	128.0	124.0	122.0	110.0			
7.0	94.5	92.5	90.5	95.5	95.0		
8.0	70.0	68.5	67.0	71.0	73.0	81.4°	77.5
9.0	55.5	53.5	51.5	55.5	57.0	80.2°	61.0
10.0	45.0	43.0	41.0	44.5	46.5	79.0°	49.5
11.0		35.0	33.5	37.0	38.5	77.8°	41.0
12.0		29.0	27.5	31.0	32.5	76.6°	34.5
14.0		20.0	18.5	22.0	23.5	74.2°	25.5
16.0			12.5	15.5	17.0	71.7°	19.0
18.0			7.5	11.0	12.5	69.2°	14.0
20.0				7.5	8.5	66.5°	10.5
22.0					6.0	63.7°	7.5
最小ナム角	——	10°	20°	40°	52°	58°	

(単位: ton)