

仕 様 書

カトウ全油圧式トラッククレーン  
**NK-3600型** [特別仕様]  
キャリア;日デ KC-KL630YN

新 型

スーパーラフティングブーム仕様

株式会社 加藤製作所

## スーパーラフィングブーム仕様

## 1. スーパーラフィングブーム (ブーム長さ 40 m)

長さ 10.5 m ~ 25.5 m

オフセット 1° ~ 30°

最大地上揚程 66 m

最大作業半径 55 m (4.6 ton)

性能

40 m ブーム+10.5 m S.Lブーム(オフセット1°) 60 ton × 10 m

40 m ブーム+18 m S.Lブーム(オフセット1°) 40 ton × 12 m

40 m ブーム+25.5 m S.Lブーム(オフセット1°) 20 ton × 22 m

ルスタージブ 10 ton

## 2. ベースジブ (ブーム長さ40 m)

長さ [10.5 m ~ 25.5 m]+11 mベースジブ

オフセット 1° ~ 30°

最大地上揚程 77 m

最大作業半径 55 m (2.7 ton)

性能

40 m ブーム+10.5 m S.Lブーム+11mベースジブ(オフセット1°) 20 ton × 24 m

40 m ブーム+18 m S.Lブーム+11mベースジブ(オフセット1°) 20 ton × 16 m

40 m ブーム+25.5 m S.Lブーム+11mベースジブ(オフセット1°) 16 ton × 18 m

## 3. ラフィングジブ (ブーム長さ40m)

長さ [25.5 m S.Lブーム+11 mベースジブ] (固定部)+15 m(起伏部)

[25.5 m S.Lブーム+11 mベースジブ] (固定部)+25 m(起伏部)

オフセット 10° ~ 45°

最大地上揚程 101 m

最大作業半径 65 m (1.3 ton)

性能

40 m ブーム+25.5 m S.Lブーム+11mベースジブ+15mラフィングジブ (オフセット10°)  
7.5 ton × 24 m40 m ブーム+25.5 m S.Lブーム+11mベースジブ+25mラフィングジブ (オフセット10°)  
5.0 ton × 28 m

### 定格総荷重表

1. 定格総荷重は水平堅土上において本機の保証できる最大荷重を示しており、フックその他のつり具等の重量を含んだ値です。
2. 定格総荷重表は、アウトリガ及びミッドサポートを使用した状態で、アウトリガの張出幅、カウンタウエイトの装備状態、リヤジャッキ及びフロントジャッキの使用、不使用等の組合せにより次のように区分されます。

側	アウトリガ		カウンタウエイト			
			95 ton	75 ton	47.5 ton	20 ton
方	9.2 m		S	A	B	C
	7.0 m		<del>X</del>	B	C	—
	6.2 m		<del>X</del>	<del>X</del>	—	—
前方・ 後方	フロントジャッキ	使用	S	A	B	C
	リヤジャッキ	不使用	<del>X</del>	B	C	—

ベースジブ、ラフィングジブ作業にはS性能は、ありません。



## NK-3600 定格総荷重表

40 m ブーム+ 10.5 m SLブーム S性能

作業半径	1°	15°	30°
10	60.0		
11	54.2		
12	48.5	40.0	30.0
14	42.1	35.6	28.0
16	35.8	31.2	26.0
18	32.2	26.8	24.1
20	28.7	24.7	22.1
22	25.2	22.7	20.2
24	22.9	20.6	18.7
26	20.6	18.6	17.2
28	18.4	16.9	15.7
30	16.8	15.2	14.3
32	15.2	14.1	13.4
34	13.6	13.1	12.5
36	12.4	12.1	11.6
38	11.2	11.0	10.7
40	10.0	10.0	9.8
42		9.0	9.0
最小ナム角	15°	20°	30°

(単位:ton)

## NK-3600 定格総荷重表

40 m ブーム+ 18 m SLブーム S性能

作業半径	1°	15°	30°
12	40.0		
14	36.1		
16	32.3	23.0	
18	28.5	21.4	15.0
20	24.7	19.8	14.0
22	22.1	18.2	13.1
24	19.5	16.6	12.2
26	17.0	15.4	11.6
28	15.8	14.3	11.1
30	14.6	13.1	10.6
32	13.5	12.0	10.1
34	12.3	11.1	9.6
36	11.1	10.3	9.1
38	10.0	9.4	8.6
40	9.3	8.6	8.1
42	8.6	7.8	7.6
44	7.9	7.3	7.1
46	7.2	6.9	6.6
48	6.6	6.4	6.2
50	6.0	6.0	5.8
最小ナム角	18°	22°	30°

(単位:ton)

## NK-3600 定格総荷重表

40 m ブーム + 25.5 m SLブーム S性能

作業半径	1°	15°	30°
14	20.0		
16	20.0		
18	20.0	16.0	
20	20.0	14.9	
22	20.0	13.8	9.7
24	18.4	12.7	9.1
26	16.8	11.6	8.5
28	15.2	10.9	7.9
30	13.6	10.2	7.3
32	12.0	9.5	6.8
34	11.1	8.8	6.5
36	10.3	8.2	6.2
38	9.4	7.7	5.9
40	8.6	7.3	5.6
42	7.8	6.9	5.3
44	7.3	6.5	5.0
46	6.8	6.1	4.8
48	6.3	5.7	4.6
50	5.8	5.3	4.4
55	4.6	4.3	4.0
最小ナム角	22°	24°	30°

(単位:ton)

## NK-3600 定格総荷重表

40 m ブーム+ 10.5 m SLブーム A性能

作業半径	1°	15°	30°
10	60.0		
11	54.2		
12	48.5	40.0	30.0
14	42.1	35.6	28.0
16	35.8	31.2	26.0
18	32.2	26.8	24.1
20	28.7	24.7	22.1
22	25.2	22.7	20.2
24	22.9	20.6	18.7
26	20.6	18.6	17.2
28	18.4	16.9	15.7
30	16.8	15.2	14.3
32	14.5	14.1	13.4
34	12.3	13.1	12.5
36	10.1	10.8	11.6
38	8.1	8.5	9.4
40	6.1	6.6	7.2
42		4.8	5.0
最小ナム角	26°	27°	30°

(単位:ton)

## NK-3600 定格総荷重表

40 m ブーム+ 18 m SLブーム A性能

作業半径	1°	15°	30°
12	40.0		
14	36.1		
16	32.3	23.0	
18	28.5	21.4	15.0
20	24.7	19.8	14.0
22	22.1	18.2	13.1
24	19.5	16.6	12.2
26	17.0	15.4	11.6
28	15.8	14.3	11.1
30	14.6	13.1	10.6
32	13.5	12.0	10.1
34	12.3	11.1	9.6
36	11.1	10.3	9.1
38	10.0	9.4	8.6
40	8.6	8.6	8.1
42	7.3	7.8	7.6
44	6.0	6.5	7.1
46	4.6	5.3	5.7
48	3.3	4.1	4.4
50			3.1
最小ナム角	32°	33°	33°

(単位:ton)

## NK-3600 定格総荷重表

40 m ブーム+ 25.5 m SLブーム A性能

作業半径	1°	15°	30°
14	20.0		
16	20.0		
18	20.0	16.0	
20	20.0	14.9	
22	20.0	13.8	9.7
24	18.4	12.7	9.1
26	16.8	11.6	8.5
28	15.2	10.9	7.9
30	13.6	10.2	7.3
32	12.0	9.5	6.8
34	11.1	8.8	6.5
36	10.3	8.2	6.2
38	9.4	7.7	5.9
40	8.6	7.3	5.6
42	7.8	6.9	5.3
44	7.3	6.5	5.0
46	6.8	6.1	4.8
48	5.6	5.7	4.6
50	4.5	5.3	4.4
55			3.4
最小ナム角	35°	37°	37°

(単位:ton)



## NK-3600 定格総荷重表

40 m ブーム+ 10.5 m SLブーム B性能

作業半径	1°	15°	30°
10	60.0		
11	54.2		
12	48.5	40.0	30.0
14	42.1	35.6	28.0
16	35.8	31.2	26.0
18	32.2	26.8	24.1
20	27.2	24.7	22.1
22	22.2	22.7	20.2
24	17.2	19.2	18.7
26	14.2	15.7	15.9
28	11.2	12.2	13.2
30	8.2	9.5	10.4
32	5.9	6.8	7.7
34	3.6	4.6	5.0
最小ナム角	45°	47°	48°

(単位:ton)

## NK-3600 定格総荷重表

40 m ブーム+ 18 m SLブーム B性能

作業半径	1°	15°	30°
12	40.0		
14	36.1		
16	32.3	23.0	
18	28.5	21.4	15.0
20	24.7	19.8	14.0
22	22.1	18.2	13.1
24	19.5	16.6	12.2
26	17.0	15.4	11.6
28	14.0	14.3	11.1
30	11.1	13.1	10.6
32	9.0	10.7	10.1
34	6.9	8.4	9.6
36	4.8	6.6	7.8
38		4.8	6.0
40		3.1	4.2
最小ナム角	47°	49°	50°

(単位:ton)

## NK-3600 定格総荷重表

40 m ブーム+ 25.5 m SLブーム B性能

作業半径	1°	15°	30°
14	20.0		
16	20.0		
18	20.0	16.0	
20	20.0	14.9	
22	20.0	13.8	9.7
24	18.4	12.7	9.1
26	16.8	11.6	8.5
28	15.2	10.9	7.9
30	13.2	10.2	7.3
32	11.3	9.5	6.8
34	9.3	8.8	6.5
36	7.4	8.2	6.2
38	5.8	7.7	5.9
40	4.3	6.2	5.6
42		4.7	5.3
44		3.3	4.8
46			3.4
最小ナム角	50°	52°	53°

(単位:ton)

## NK-3600 定格総荷重表

40 m ブーム+ 10.5 m SLブーム C性能

作業半径	1°	15°	30°
10	60.0		
11	54.2		
12	48.5	40.0	30.0
14	33.7	35.6	28.0
16	26.0	28.5	26.0
18	18.3	21.5	21.8
20	13.9	16.3	17.7
22	9.5	11.2	13.5
24	6.3	8.0	9.4
26	3.2	4.9	5.3
最小ナム角	58°	59°	60°

(単位:ton)

## NK-3600 定格総荷重表

40 m ブーム+ 18 m SLブーム C性能

作業半径	1°	15°	30°
12	40.0		
14	36.1		
16	28.5	23.0	
18	21.0	21.4	15.0
20	17.0	19.8	14.0
22	13.0	15.6	13.1
24	9.0	12.4	12.2
26	6.5	9.2	11.6
28	4.1	6.6	8.8
30		4.0	6.0
32			4.0
最小ナム角	60°	62°	63°

(単位:ton)

## NK-3600 定格総荷重表

40 m ブーム+ 25.5 m SLブーム C性能

作業半径	1°	15°	30°
14	20.0		
16	20.0		
18	20.0	16.0	
20	19.5	14.9	
22	15.6	13.8	9.7
24	11.7	12.7	9.1
26	9.2	11.6	8.5
28	6.7	9.5	7.9
30	4.3	7.5	7.3
32		5.5	6.8
34		3.5	6.0
36			4.0
最小ナム角	61°	63°	64°

(単位:ton)

## NK-3600 定格総荷重表

40 m ブーム+ 10.5m スーパーラフィングブーム+ 11m ベースジブ A性能

作業半径	1°	15°	30°
12	20.0		
14	20.0		
16	20.0	20.0	
18	20.0	18.6	
20	20.0	17.2	13.4
22	20.0	16.4	12.7
24	20.0	15.6	12.1
26	18.3	14.9	11.5
28	16.6	14.1	11.0
30	14.9	13.4	10.5
32	13.6	12.3	10.1
34	12.4	11.3	9.6
36	11.4	10.3	9.2
38	10.4	9.6	8.7
40	8.7	8.9	8.3
42	7.0	8.2	7.7
44	5.4	6.8	7.1
46	3.8	5.4	6.6
48		4.0	5.0
50			3.5
最小ナム角	38°	39°	40°

(単位:ton)

## NK-3600 定格総荷重表

40 m ブーム+ 18 m スーパーラフィングブーム+ 11m ベースジブ A性能

作業半径	1°	15°	30°
14	20.0		
16	20.0		
18	19.6		
20	17.4	11.3	
22	15.2	10.5	
24	14.0	9.8	7.2
26	12.9	9.2	6.8
28	11.8	8.6	6.5
30	10.9	8.1	6.1
32	10.1	7.6	5.8
34	9.3	7.2	5.6
36	8.5	6.8	5.4
38	8.0	6.5	5.2
40	7.6	6.2	5.0
42	7.2	5.9	4.7
44	6.8	5.7	4.5
46	5.6	5.4	4.3
48	4.4	5.1	4.1
50	3.3	4.9	3.9
最小ナム角	41°	44°	48°

(単位:ton)

## NK-3600 定格総荷重表

40 m ブーム+ 25.5 m スーパーラフィングブーム+ 11m ベースジブ A性能

作業半径	1°	15°	30°
16	16.0		
18	16.0		
20	14.5		
22	13.1		
24	11.7	8.0	
26	10.6	7.5	
28	9.6	7.0	
30	8.8	6.5	4.7
32	8.1	6.1	4.4
34	7.6	5.7	4.1
36	7.1	5.4	3.8
38	6.7	5.0	3.5
40	6.2	4.7	3.2
42	5.8	4.3	3.0
44	5.4	4.0	2.7
46	5.0	3.6	2.5
48	4.6	3.3	2.3
50	4.3	3.1	2.1
55		2.7	
最小アーム角	45°	48°	55°

(単位:ton)

## NK-3600 定格総荷重表

40 m ブーム+ 10.5 m スーパーラフィングブーム+ 11 m ベースジブ B性能

作業半径	1°	15°	30°
12	20.0		
14	20.0		
16	20.0	20.0	
18	20.0	18.6	
20	20.0	17.2	13.4
22	20.0	16.4	12.7
24	20.0	15.6	12.1
26	16.9	14.9	11.5
28	13.8	14.1	11.0
30	10.7	13.4	10.5
32	8.5	11.1	10.1
34	6.3	8.9	9.6
36	4.2	6.6	8.8
38		4.4	6.9
40		3.3	5.0
42			3.2
最小ナム角	50°	52°	53°

(単位:ton)

## NK-3600 定格総荷重表

40 m ブーム+ 18 m スーパーラフィングブーム+ 11 m ベースジブ B性能

作業半径	1°	15°	30°
14	20.0		
16	20.0		
18	19.6		
20	17.4	11.3	
22	15.2	10.5	
24	14.0	9.8	7.2
26	12.9	9.2	6.8
28	11.8	8.6	6.5
30	10.9	8.1	6.1
32	10.1	7.6	5.8
34	8.2	7.2	5.6
36	6.3	6.8	5.4
38	4.6	6.5	5.2
40	3.0	5.2	5.0
42		3.9	4.7
44			4.5
46			3.2
最小ナム角	53°	55°	57°

(単位:ton)

## NK-3600 定格総荷重表

40 m ブーム+ 25.5 m スーパーラフィングブーム+ 11 m ベースジブ B性能

作業半径	1°	15°	30°
16	16.0		
18	16.0		
20	14.5		
22	13.1		
24	11.7	8.0	
26	10.6	7.5	
28	9.6	7.0	
30	8.8	6.5	4.7
32	8.1	6.1	4.4
34	7.6	5.7	4.1
36	7.1	5.4	3.8
38	5.8	5.0	3.5
40	4.5	4.7	3.2
42	3.2	4.3	3.0
44		4.0	2.7
46		3.1	2.5
48			2.3
50			2.1
最小ナム角	55°	58°	60°

(単位:ton)



## NK-3600 定格総荷重表

40 m ブーム+ 10.5 m スーパーラフィングブーム+ 11m ベースジブ C性能

作業半径	1°	15°	30°
12	20.0		
14	20.0		
16	20.0	20.0	
18	20.0	18.6	
20	17.0	17.2	13.4
22	12.8	16.4	12.7
24	8.7	13.1	12.1
26	6.2	9.8	11.5
28	3.7	7.1	10.2
30		4.5	7.5
32			5.2
34			3.0
最小ナーム角	61°	63°	64°

(単位:ton)

## NK-3600 定格総荷重表

40 m ブーム+ 18 m スーパーラフィングブーム+ 11m ベースジブ C性能

作業半径	1°	15°	30°
14	20.0		
16	20.0		
18	19.6		
20	17.4	11.3	
22	14.2	10.5	
24	11.0	9.8	7.2
26	7.9	9.2	6.8
28	5.6	8.6	6.5
30	3.4	7.0	6.1
32		5.0	5.8
34		3.1	5.6
36			4.0
最小ナーム角	62°	65°	66°

(単位:ton)

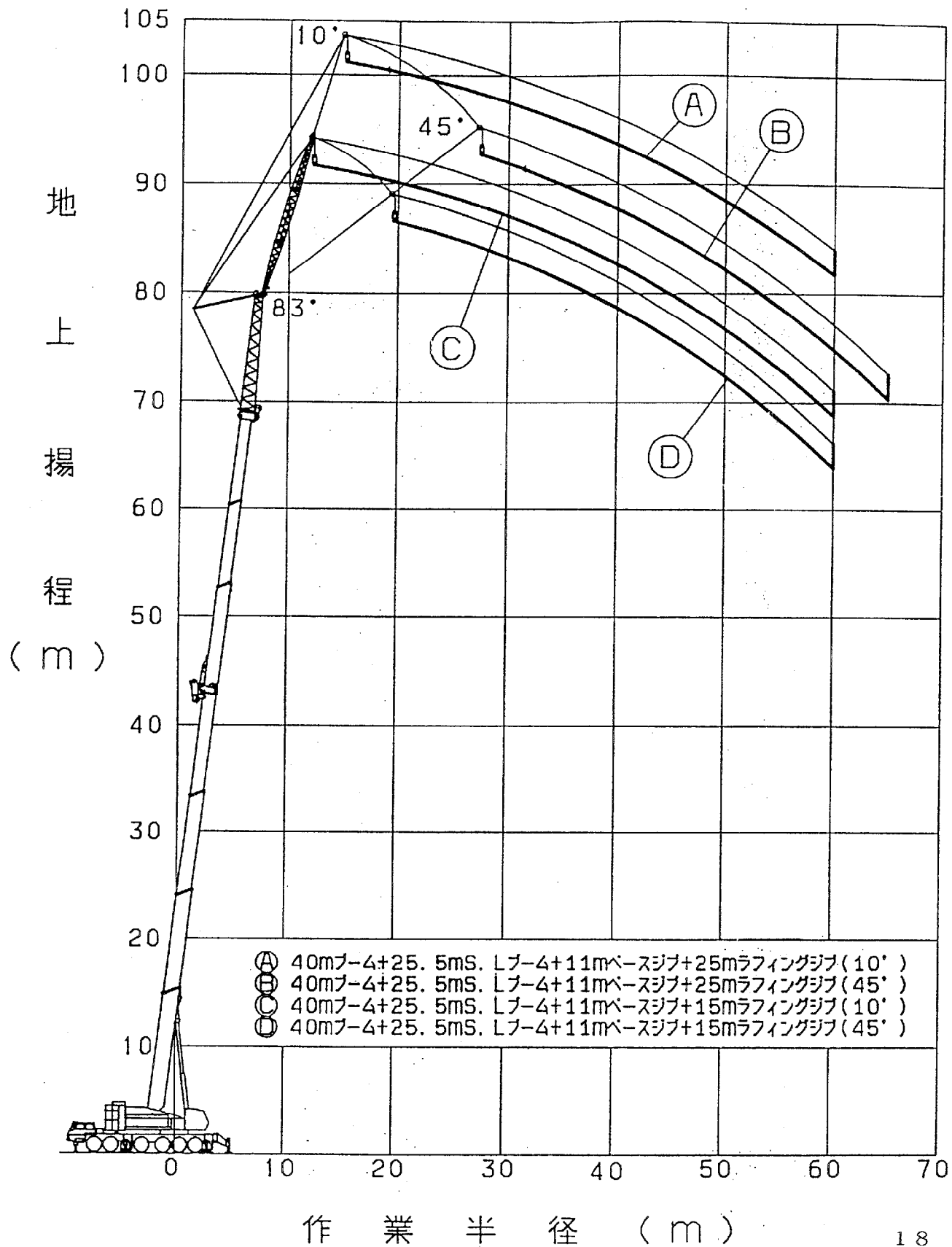
## NK-3600 定格総荷重表

40 m ブーム+ 25.5 m スーパーラフィングブーム+ 11m ベースジブ C性能

作業半径	1°	15°	30°
16	16.0		
18	16.0		
20	14.5		
22	13.1		
24	11.7	8.0	
26	9.4	7.5	
28	7.1	7.0	
30	4.9	6.5	4.7
32	2.7	6.1	4.4
34		4.7	4.1
36		3.4	3.8
38			3.5
40			3.2
最小ナム角	64°	67°	69°

(単位:ton)

# ラフィングジブ 作業範囲図



40 m ナム + 25.5 スーパーラフィンナム + 11 m ベースジ + 15 m ラフィンジ (A性能)

作業半径	10°	20°	30°	45°
22	7.5			
24	7.5	6.9	6.2	
26	7.0	6.4	5.8	5.0
28	6.6	6.0	5.5	4.7
30	6.1	5.8	5.3	4.4
32	5.7	5.4	5.1	4.2
34	5.2	5.0	4.8	4.0
36	4.8	4.7	4.5	3.8
38	4.5	4.3	4.1	3.6
40	4.2	4.0	3.8	3.4
42	4.0	3.7	3.5	3.3
44	3.7	3.5	3.3	3.1
46	3.4	3.3	3.1	3.0
48	3.2	3.1	2.9	2.9
50	2.9	3.0	2.8	2.6
55	2.3	2.4	2.4	2.3
60	1.8	1.9	1.9	2.0
最小ナム角	49°	49°	50°	50°

(単位:ton)

40 m ナム + 25.5 スーパーラフィンナム + 11 m ベースジ + 25 m ラフィンジ (A性能)

作業半径	10°	20°	30°	45°
26	5.0			
28	5.0	4.2	3.7	
30	4.6	3.9	3.5	
32	4.2	3.7	3.3	3.0
34	3.9	3.5	3.1	2.8
36	3.7	3.3	2.9	2.7
38	3.5	3.2	2.8	2.5
40	3.3	3.1	2.7	2.4
42	3.1	2.9	2.6	2.3
44	2.9	2.7	2.5	2.2
46	2.7	2.6	2.4	2.1
48	2.5	2.4	2.2	2.0
50	2.3	2.2	2.1	1.9
55	1.8	1.8	1.8	1.7
60	1.4	1.5	1.5	1.5
65			1.2	1.3
最小ナム角	51°	51°	52°	52°

(単位:ton)

40 m ナム + 25.5 スーパーラインナム + 11 m ベースジ + 15 m ラインジ (B性能)

作業半径	10°	20°	30°	45°
22	7.5			
24	7.5	6.9	6.2	
26	7.0	6.4	5.8	5.0
28	6.6	6.0	5.5	4.7
30	6.1	5.8	5.3	4.4
32	5.7	5.4	5.1	4.2
34	5.2	5.0	4.8	4.0
36	4.8	4.7	4.5	3.8
38	4.5	4.3	4.1	3.6
40	4.2	4.0	3.8	3.4
42	4.0	3.7	3.5	3.3
44	3.7	3.5	3.3	3.1
46	3.4	3.3	3.1	3.0
48	3.2	3.1	2.9	2.9
50			2.8	2.6
最小ナム角	58°	59°	59°	59°

(単位:ton)

40 m ナム + 25.5 スーパーラインナム + 11 m ベースジ + 25 m ラインジ (B性能)

作業半径	10°	20°	30°	45°
26	5.0			
28	5.0	4.2	3.7	
30	4.6	3.9	3.5	
32	4.2	3.7	3.3	3.0
34	3.9	3.5	3.1	2.8
36	3.7	3.3	2.9	2.7
38	3.5	3.2	2.8	2.5
40	3.3	3.1	2.7	2.4
42	3.1	2.9	2.6	2.3
44	2.9	2.7	2.5	2.2
46	2.7	2.6	2.4	2.1
48	2.5	2.4	2.2	2.0
50	2.3	2.2	2.1	1.9
55		1.8	1.8	1.7
最小ナム角	60°	60°	61°	61°

(単位:ton)

40 m ナム + 25.5 スーパーファインナム + 11 m ベースジ + 15 m ファインジ (C性能)

作業半径	10°	20°	30°	45°
22	7.5			
24	7.5	6.9	6.2	
26	7.0	6.4	5.8	5.0
28	6.6	6.0	5.5	4.7
30	6.1	5.8	5.3	4.4
32	5.7	5.4	5.1	4.2
34	5.2	5.0	4.8	4.0
36	3.9	4.7	4.5	3.8
38		3.6	4.1	3.6
40			3.4	3.4
42				3.1
最小ナム角	67°	67°	67°	67°

(単位:ton)

40 m ナム + 25.5 スーパーファインナム + 11 m ベースジ + 25 m ファインジ (C性能)

作業半径	10°	20°	30°	45°
26	5.0			
28	5.0	4.2	3.7	
30	4.6	3.9	3.5	
32	4.2	3.7	3.3	3.0
34	3.9	3.5	3.1	2.8
36	3.7	3.3	2.9	2.7
38	3.5	3.2	2.8	2.5
40	3.3	3.1	2.7	2.4
42		2.9	2.6	2.3
44		2.7	2.5	2.2
46				2.1
48				2.0
最小ナム角	68°	68°	69°	69°

(単位:ton)